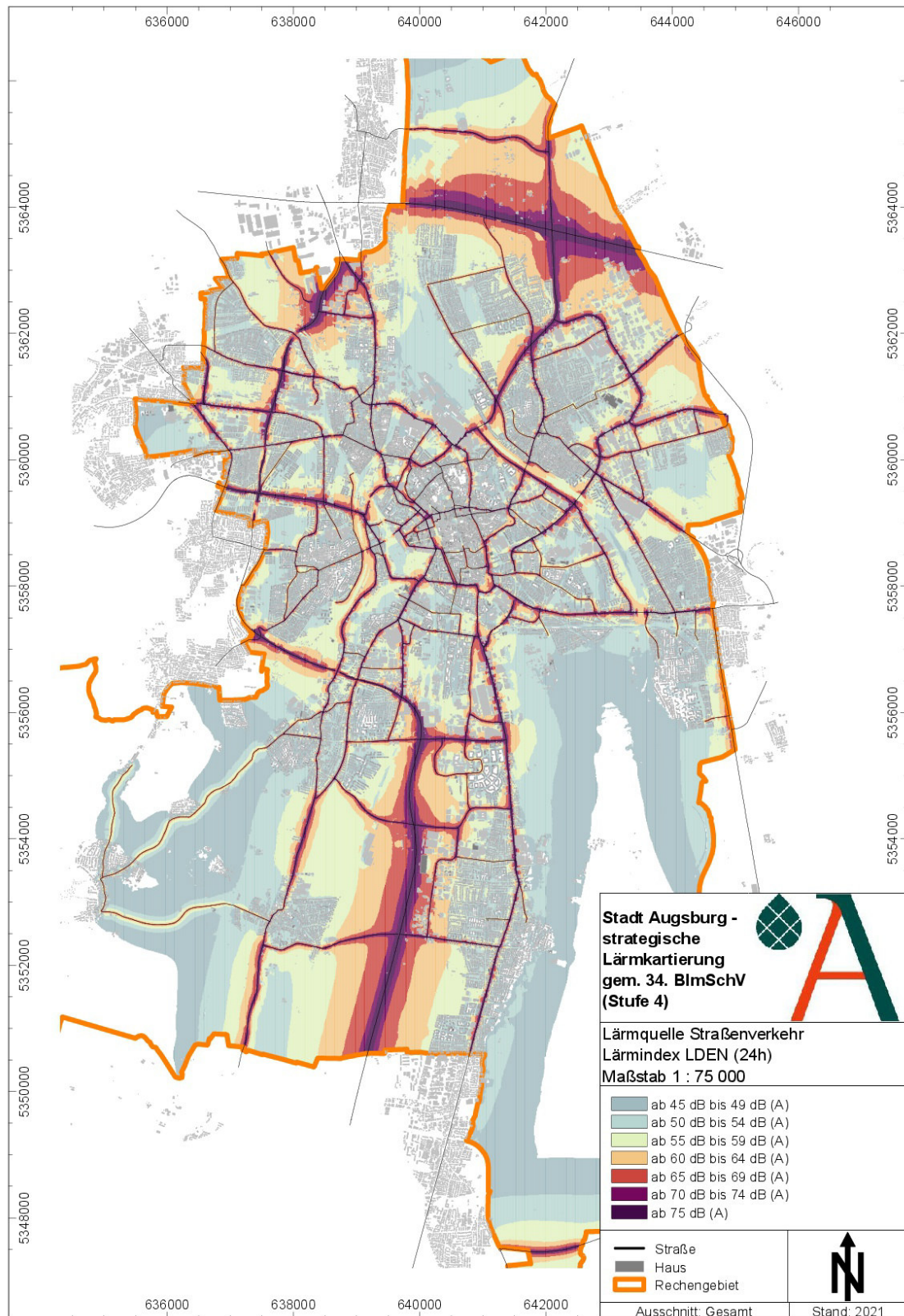
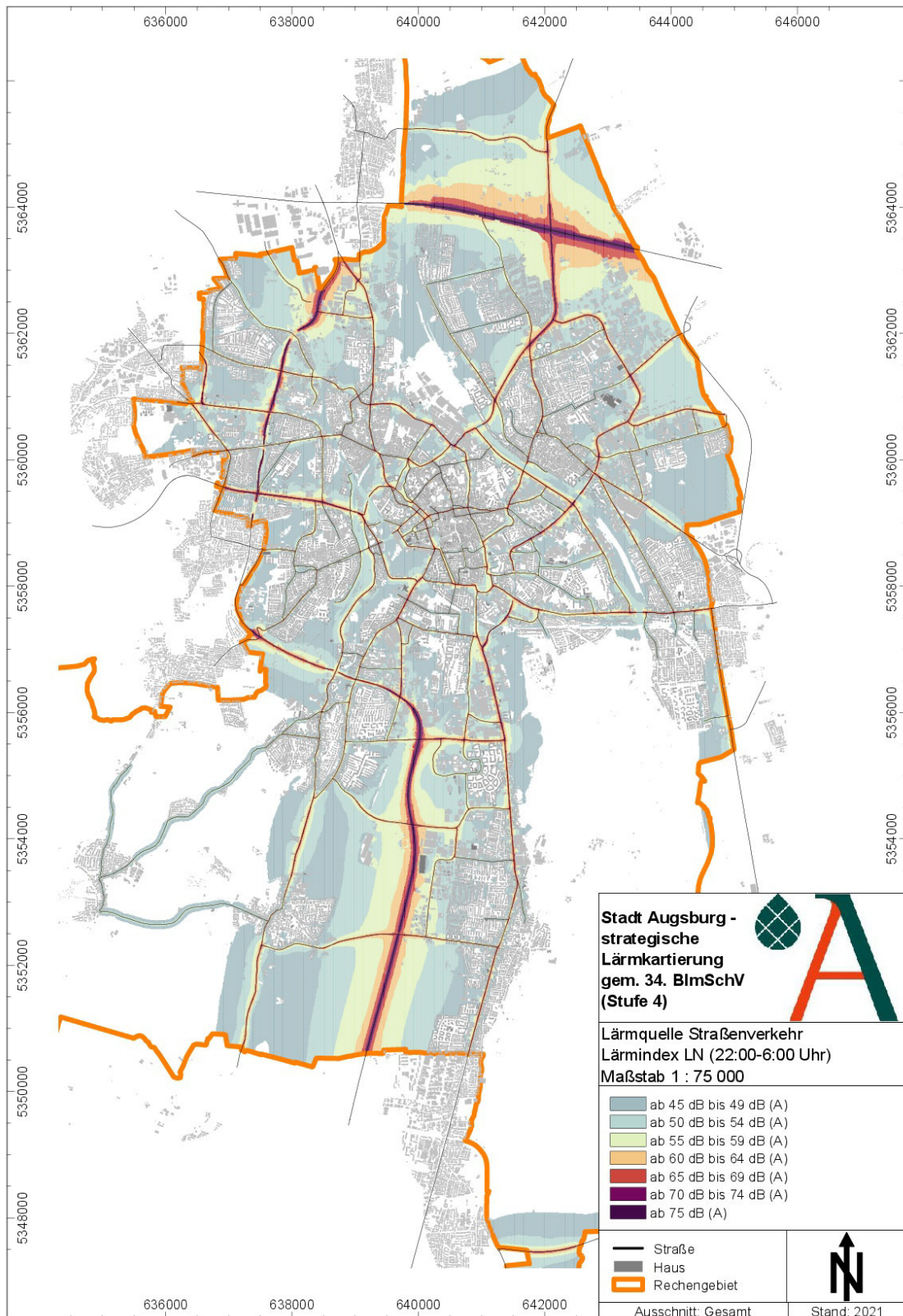
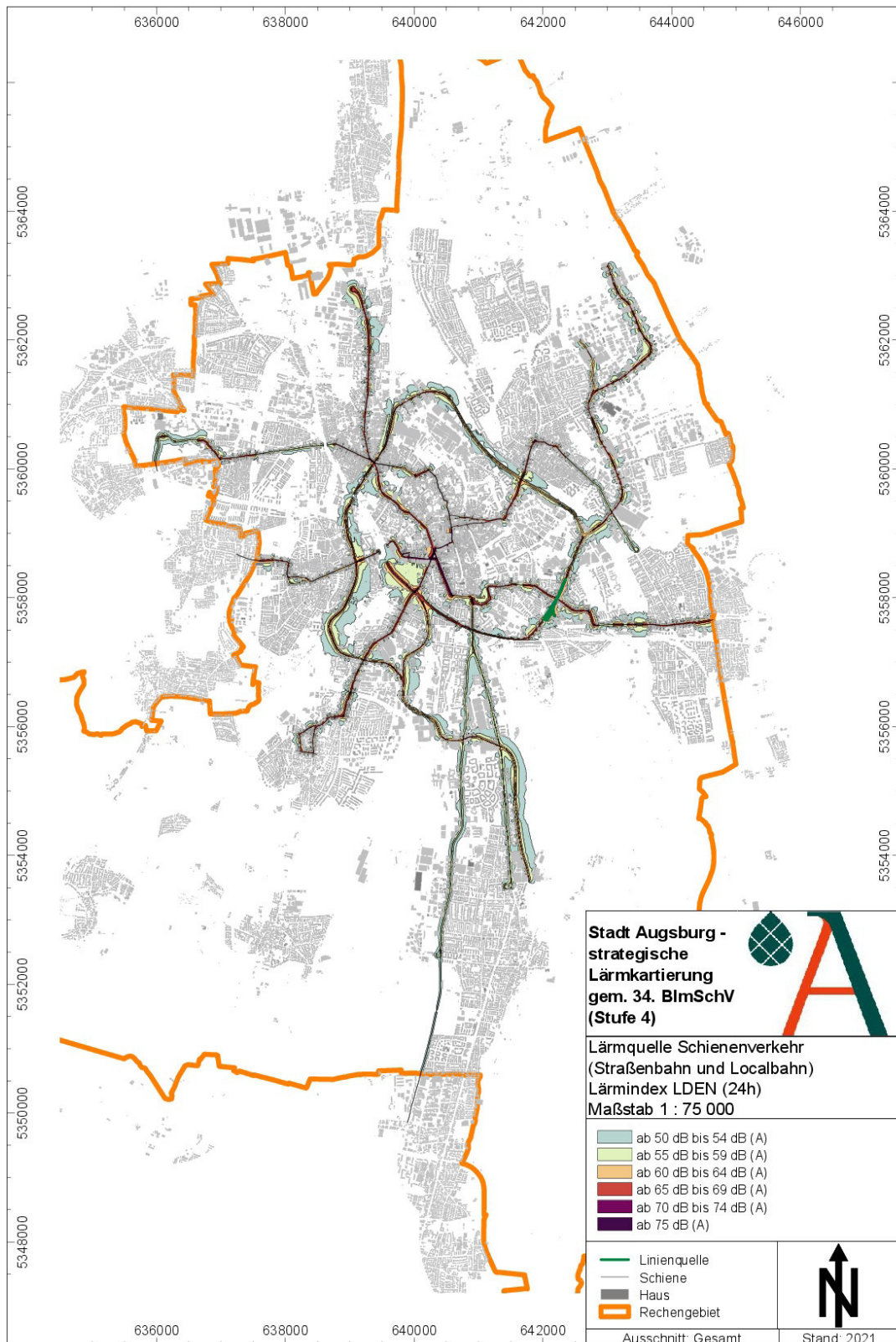


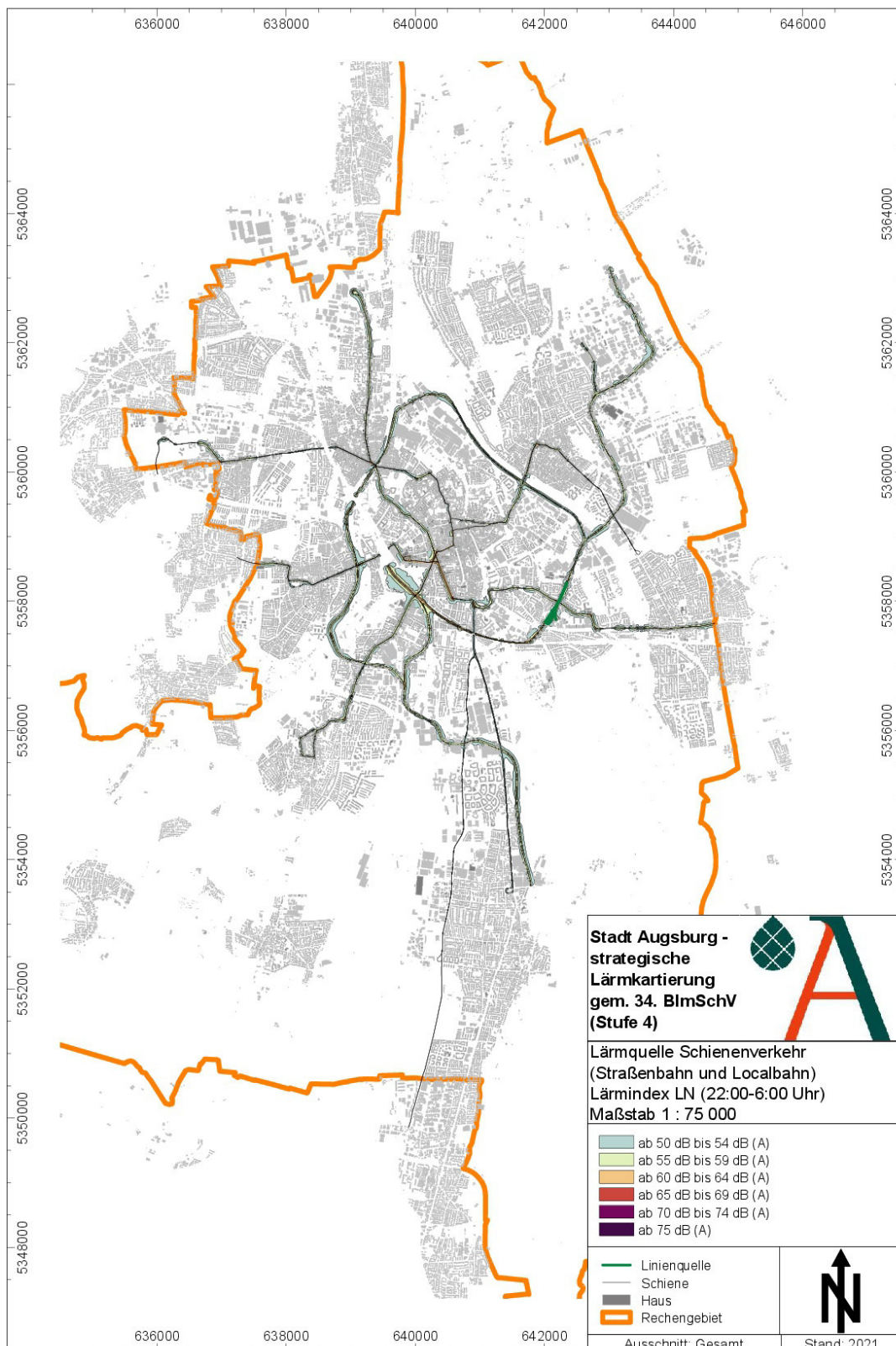
ANHANG

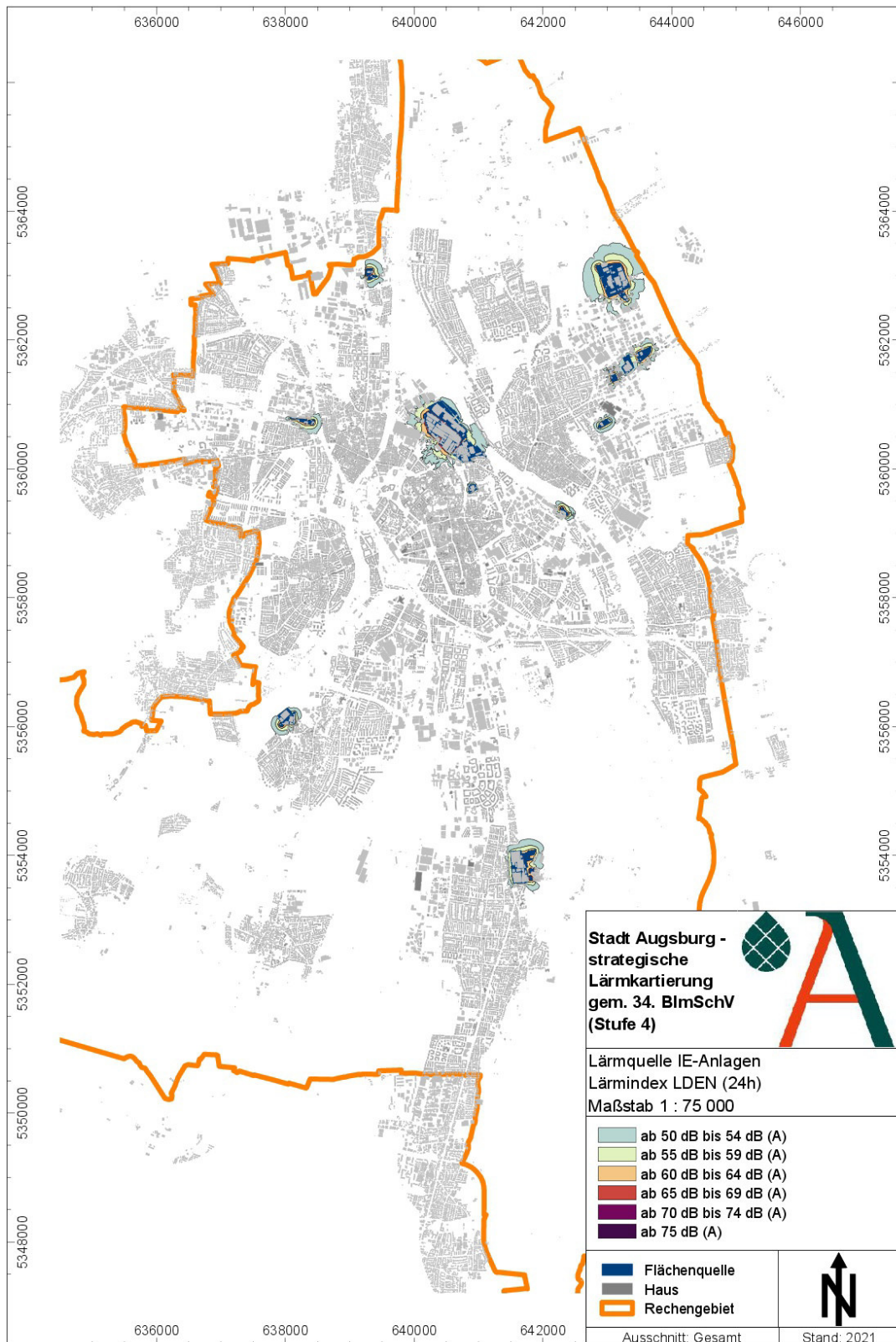
- Anhang 1: Rasterlärmkarten für die Lärmquellen Straße, Schiene (hier: Straßenbahn) und Industrie- und Gewerbelärm (IE-Anlagen) sowie Lärmkartierung für Schienenwege von Eisenbahnen des Bundes
- Anhang 2: Lärmbrennpunkte (Hauptbelastungsbereiche) als Kartenausschnitt
- Anhang 3: Fragebogen zu der im Herbst 2023 durchgeführten Bürgerumfrage (Thema: Lärmbelastungen, Verbesserungsvorschläge, ruhige Gebiete)
- Anhang 4.1: Ruhige Gebiet
- Anhang 4.2: Relativ Ruhige Gebiete

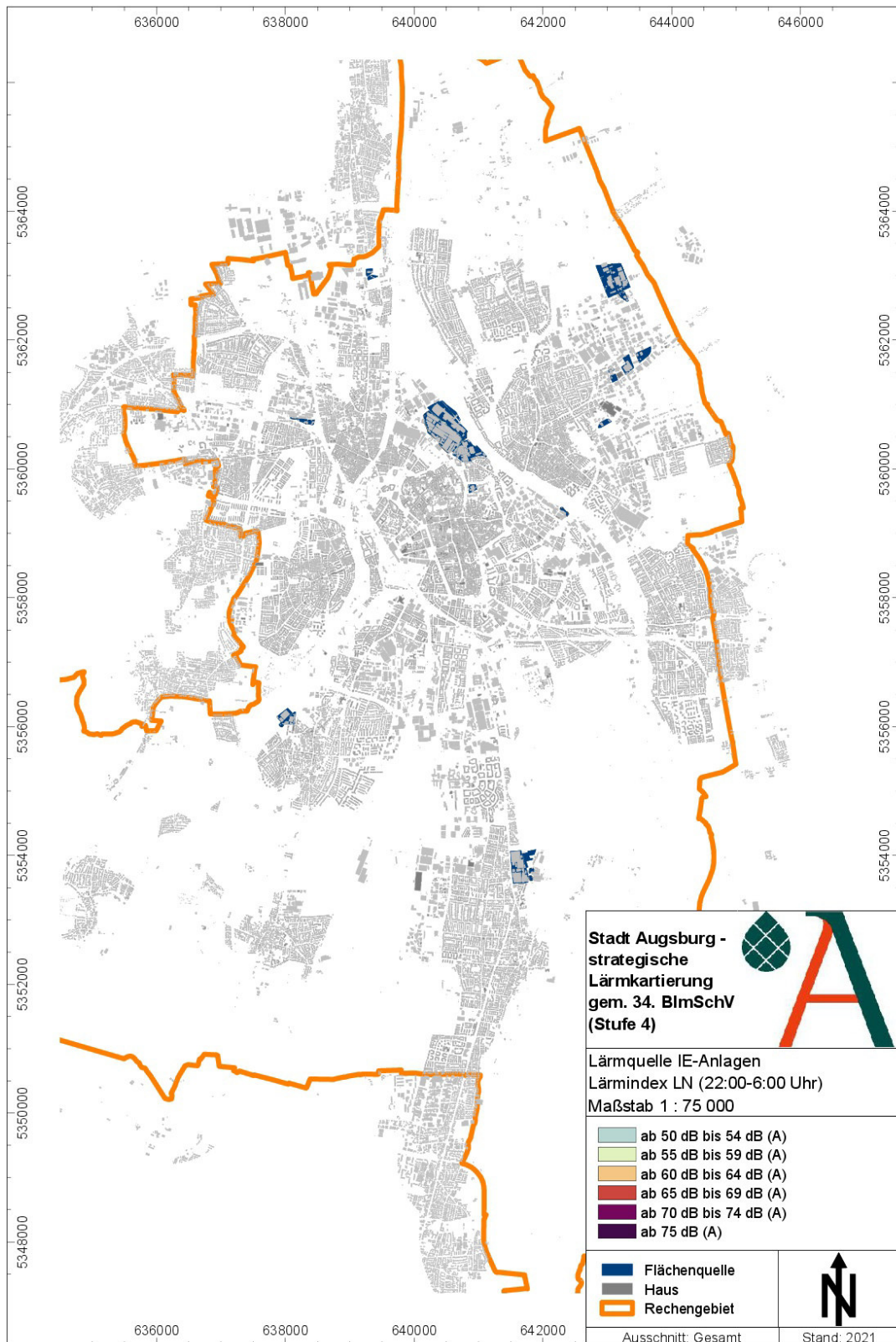


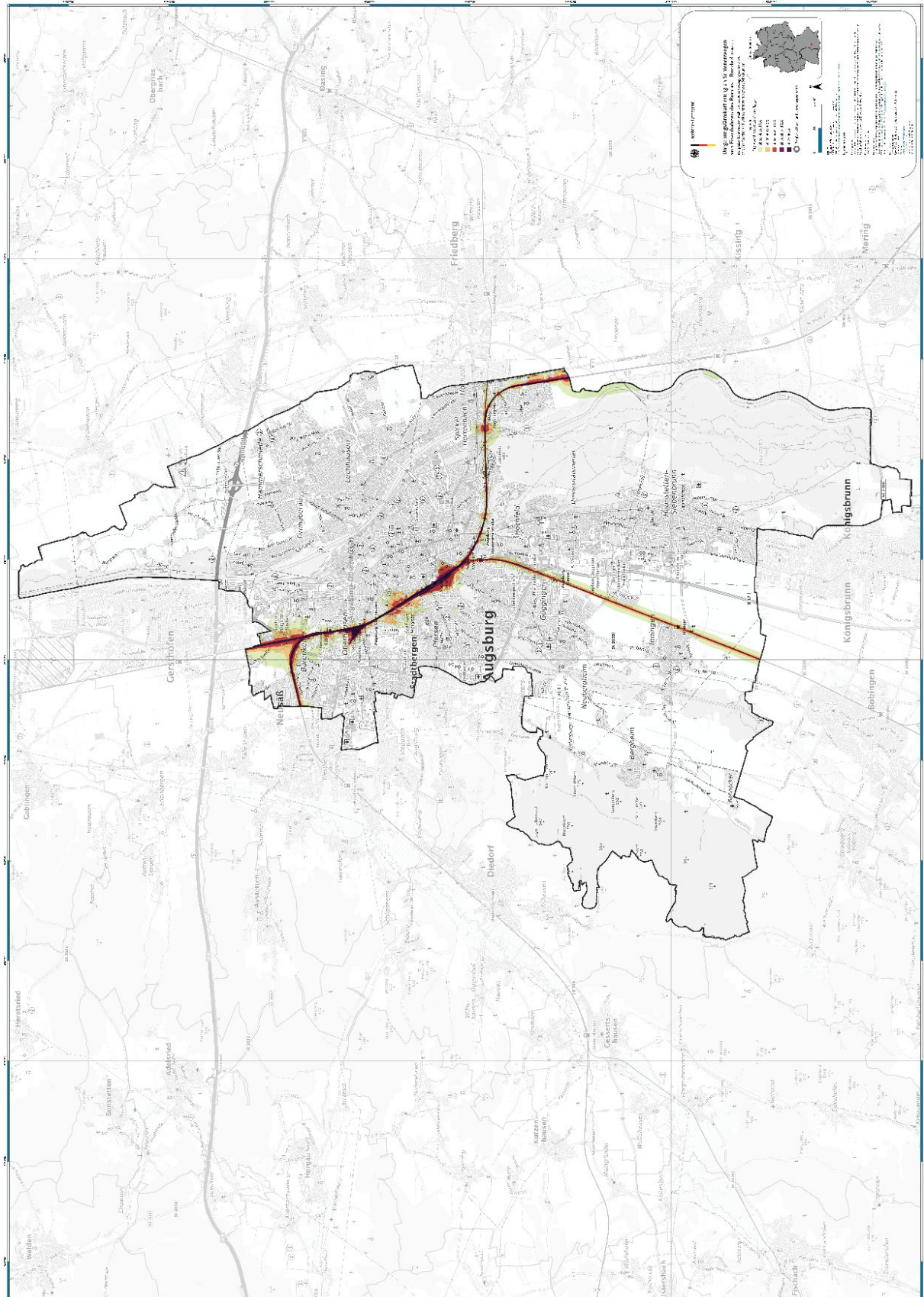




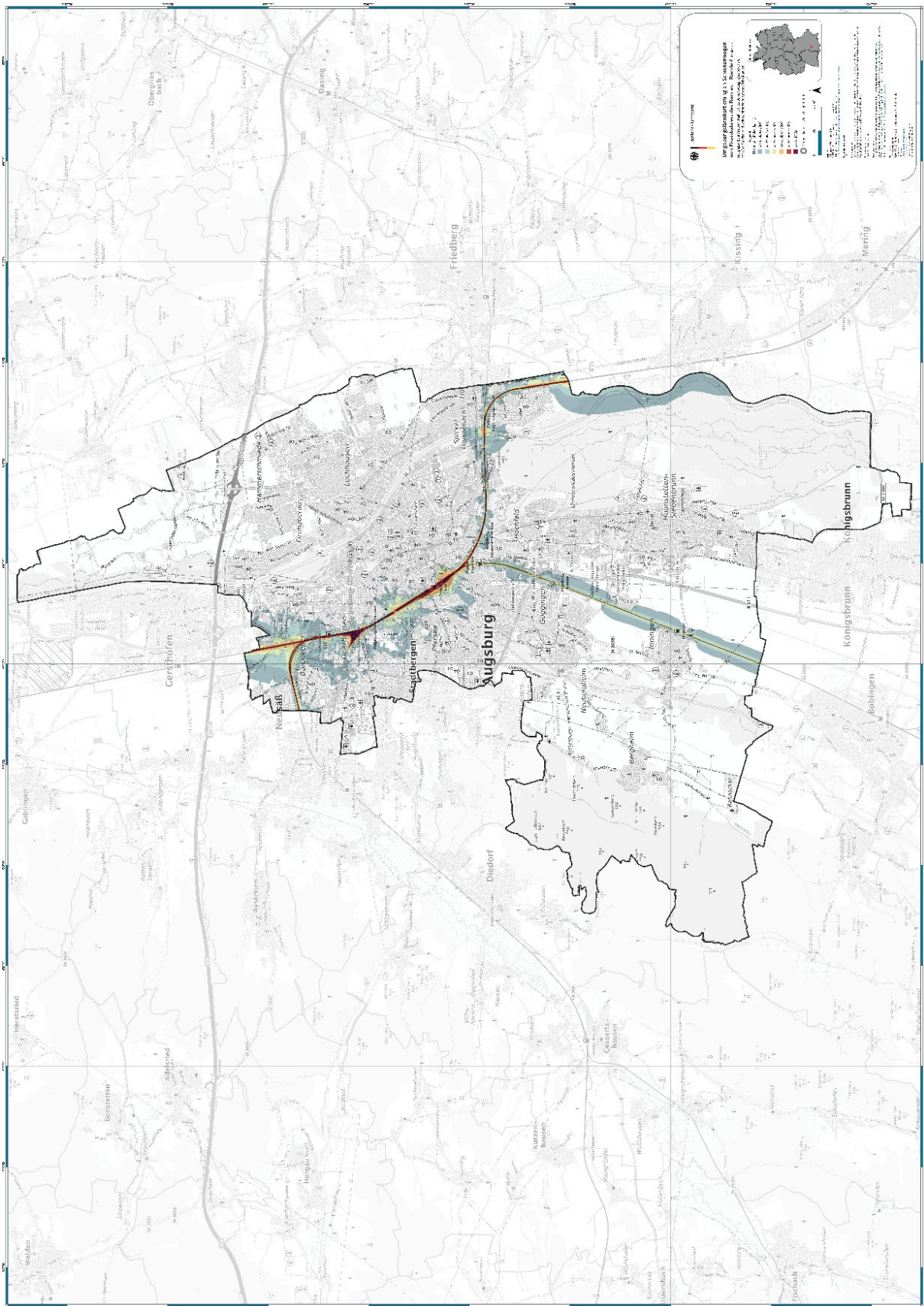








nachrichtlich übernommen von
https://www.eba.bund.de/DE/Themen/Laerm_an_Schienenwegen/Laermkartierung/Ballungsraeume/by/by_node.html



nachrichtlich übernommen von https://www.eba.bund.de/DE/Themen/Laerm_an_Schienenwegen/Laermkartierung/Ballungsraeume/by/by_node.html