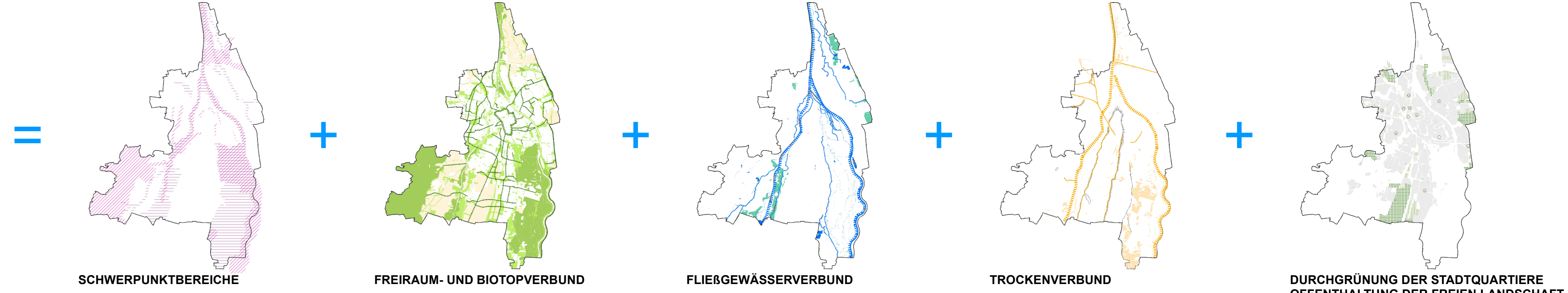
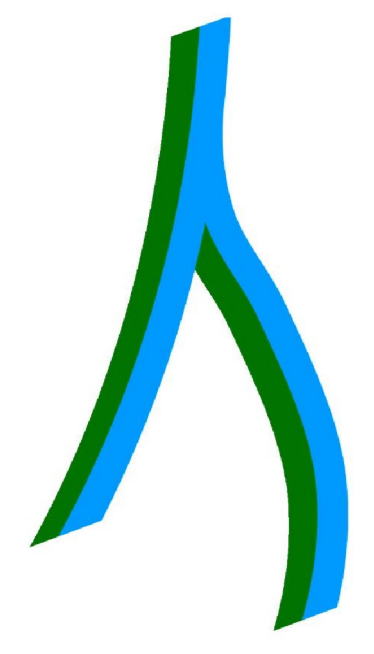


GRÜN- UND FREIFLÄCHENENTWICKLUNGSKONZEPT STADT AUGSBURG

GRÜNE UND BLAUE LEBENSADERN

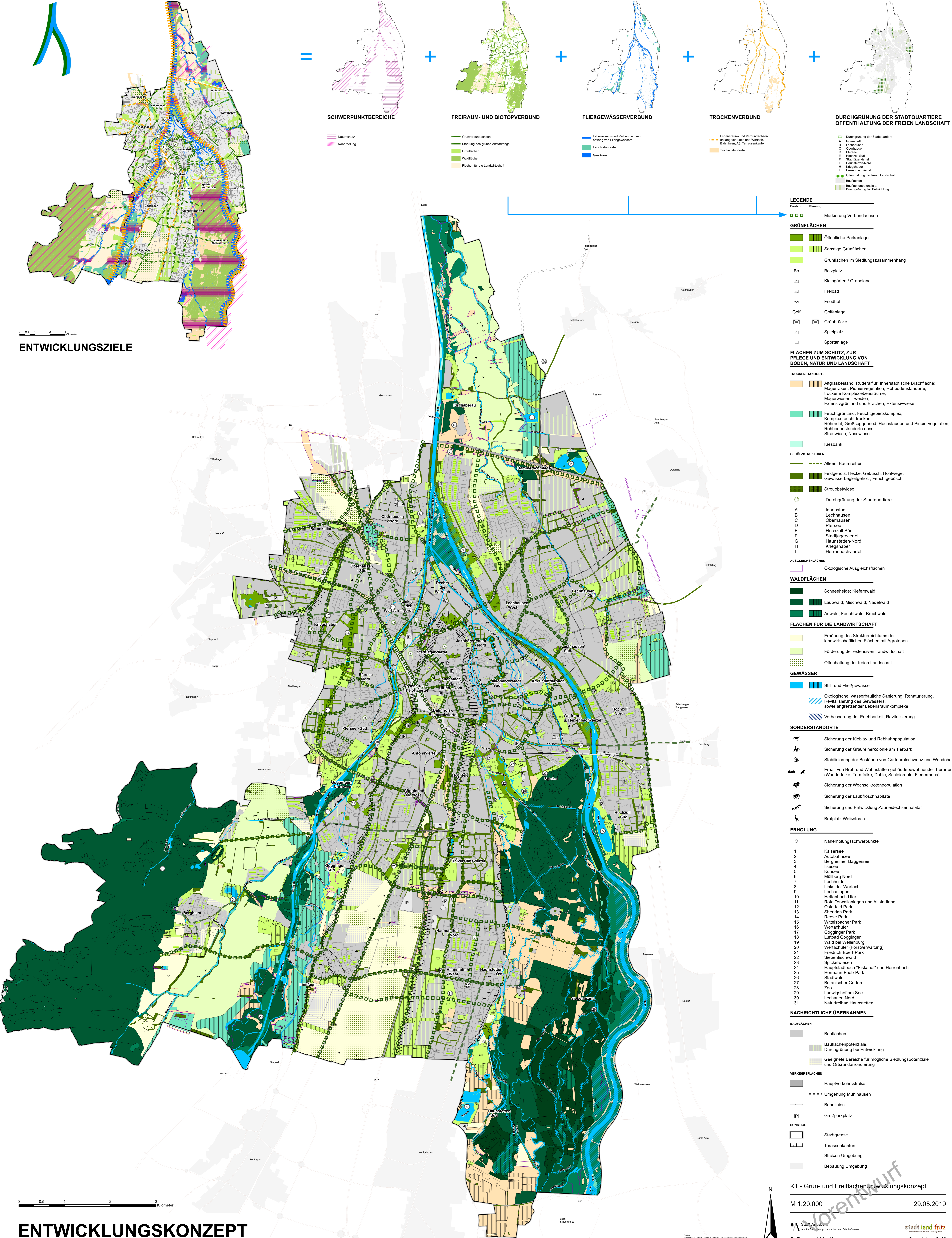


ENTWICKLUNGSZIELE

0 0,5 1 2 3 Kilometer

ENTWICKLUNGSKONZEPT

0 0,5 1 2 3 Kilometer



LEGENDE

Bestand Planung

□ □ □ □ Markierung Verbundachsen

GRÜNFLÄCHEN

- Öffentliche Parkanlage
- Sonstige Grünflächen
- Grünflächen im Siedlungszusammenhang
- Bo Bolzplatz
- Bo Kleingärten / Grabeland
- Freibad
- Friedhof
- Golf
- Golfanlage
- Grünbrücke
- Spielplatz
- Sportanlage

FLÄCHEN ZUM SCHUTZ, ZUR PFLEGE UND ENTWICKLUNG VON BODEN, NATUR UND LANDSCHAFT

TROCKENSTANDORTE

- Altgrasbestand; Ruderalflur; Innerstädtische Brachfläche; Magerrasen; Pioniervegetation; Rohbodenstandorte; trockene Komplexlebensräume; Magerrasen, -weiden; Extensivgrünland und Brachen; Extensivwiese
- Feuchtröhricht; Feuchtgebietskomplex; Komplex feucht-trocken; Röhricht; Großseggenried; Hochstauden und Pioniervegetation; Rohbodenstandorte nass; Streuwiese; Nasswiese
- Kiesbank

GEHÖLZSTRUKTUREN

- Alleen; Baumreihen
- Feldgehölz; Hecke; Gebüsch; Hohlwege; Gewässerbegleitgehölz; Feuchtgebüsch
- Streuwiese
- Durchgrünung der Stadtquartiere
- Innenstadt
- Lechhausen
- Oberhausen
- Pfersee
- Hochzell-Süd
- Stadlger Viertel
- Hausletten-Nord
- Kriegshaber
- Herrenbachviertel

AUSGLEICHFLÄCHEN

- Ökologische Ausgleichsflächen

WALDFLÄCHEN

- Schneehede; Kiefernwald
- Laubwald; Mischwald; Nadelwald
- Auwald; Feuchtwald; Bruchwald

FLÄCHEN FÜR DIE LANDWIRTSCHAFT

- Erhöhung des Strukturereichtums der landwirtschaftlichen Flächen mit Agrotopen
- Förderung der extensiven Landwirtschaft
- Offenhaltung der freien Landschaft

GEWÄSSER

- Still- und Fließgewässer
- Ökologische, wasserbauliche Sanierung; Renaturierung; Revitalisierung des Gewässers, sowie angrenzender Lebensraumkomplexe
- Verbesserung der Erlebarkeit; Revitalisierung

SONDERSTANDORTE

- Sicherung der Kiebitz- und Rebhuhnpopulation
- Sicherung der Graureiherkolonie am Tierpark
- Stabilisierung der Bestände von Gartenrotschwanz und Wendehals
- Erhalt von Brut- und Wohnstätten gebäudebewohnender Tierarten (Wanderratte, Turmfalke, Dohle, Schilerohe, Fledermaus)
- Sicherung der Wechselkrötenpopulation
- Sicherung der Laubfroschhabitate
- Sicherung und Entwicklung Zaunleichenhabitat
- Brutplatz Weißstorch

ERHOLUNG

- Naherholungsschwerpunkte
- 1 Kaisersee
- 2 Autobahnsee
- 3 Bergheimer Baggersee
- 4 Illsee
- 5 Kuhssee
- 6 Mühlberg Nord
- 7 Lechheide
- 8 Links der Wertach
- 9 Lechanlagen
- 10 Hettensch Ufer
- 11 Rote Torwallanlagen und Allstadtring
- 12 Osterfeld Park
- 13 Sheridan Park
- 14 Pfersee Park
- 15 Wittelsbacher Park
- 16 Wertachufer
- 17 Gögginger Park
- 18 Luftbad Göggingen
- 19 Wald bei Wellenburg
- 20 Wertachufer (Forstverwaltung)
- 21 Friedrich-Ebert-Park
- 22 Siebenschwaid
- 23 Spickelwiesen
- 24 Hauptstadtbach "Eiskanal" und Herrenbach
- 25 Hermann-Frieb-Park
- 26 Stadtwald
- 27 Botanischer Garten
- 28 Zoo
- 29 Ludwigshof am See
- 30 Lechhausen Nord
- 31 Naturfreibad Hausletten

NACHRICHTLICHE ÜBERNAHMEN

BAUFLÄCHEN

- Bauflächen
- Bauflächenpotenziale, Durchgrünung bei Entwicklung
- Geeignete Bereiche für mögliche Siedlungspotenziale und Ortsrandarrondierung

VERKEHRSLÄCHEN

- Hauptverkehrsstraße
- Umgehung Mülhausen
- Bahnlinien
- Großparkplatz

SOMSTIGE

- Stadtgrenze
- Terrassenkanten
- Straßen Umgebung
- Bebauung Umgebung

STADTQUARTIERE

- Durchgrünung der Stadtquartiere
- Innenstadt
- Lechhausen
- Oberhausen
- Pfersee
- Hochzell-Süd
- Stadlger Viertel
- Hausletten-Nord
- Kriegshaber
- Herrenbachviertel

LEGENDE

□ □ □ □ Markierung Verbundachsen

GRÜNFLÄCHEN

- Öffentliche Parkanlage
- Sonstige Grünflächen
- Grünflächen im Siedlungszusammenhang
- Bo Bolzplatz
- Bo Kleingärten / Grabeland
- Freibad
- Friedhof
- Golf
- Golfanlage
- Grünbrücke
- Spielplatz
- Sportanlage

FLÄCHEN ZUM SCHUTZ, ZUR PFLEGE UND ENTWICKLUNG VON BODEN, NATUR UND LANDSCHAFT

TROCKENSTANDORTE

- Altgrasbestand; Ruderalflur; Innerstädtische Brachfläche; Magerrasen; Pioniervegetation; Rohbodenstandorte; trockene Komplexlebensräume; Magerrasen, -weiden; Extensivgrünland und Brachen; Extensivwiese
- Feuchtröhricht; Feuchtgebietskomplex; Komplex feucht-trocken; Röhricht; Großseggenried; Hochstauden und Pioniervegetation; Rohbodenstandorte nass; Streuwiese; Nasswiese
- Kiesbank

GEHÖLZSTRUKTUREN

- Alleen; Baumreihen
- Feldgehölz; Hecke; Gebüsch; Hohlwege; Gewässerbegleitgehölz; Feuchtgebüsch
- Streuwiese
- Durchgrünung der Stadtquartiere
- Innenstadt
- Lechhausen
- Oberhausen
- Pfersee
- Hochzell-Süd
- Stadlger Viertel
- Hausletten-Nord
- Kriegshaber
- Herrenbachviertel

AUSGLEICHFLÄCHEN

- Ökologische Ausgleichsflächen

WALDFLÄCHEN

- Schneehede; Kiefernwald
- Laubwald; Mischwald; Nadelwald
- Auwald; Feuchtwald; Bruchwald

FLÄCHEN FÜR DIE LANDWIRTSCHAFT

- Erhöhung des Strukturereichtums der landwirtschaftlichen Flächen mit Agrotopen
- Förderung der extensiven Landwirtschaft
- Offenhaltung der freien Landschaft

GEWÄSSER

- Still- und Fließgewässer
- Ökologische, wasserbauliche Sanierung; Renaturierung; Revitalisierung des Gewässers, sowie angrenzender Lebensraumkomplexe
- Verbesserung der Erlebarkeit; Revitalisierung

SONDERSTANDORTE

- Sicherung der Kiebitz- und Rebhuhnpopulation
- Sicherung der Graureiherkolonie am Tierpark
- Stabilisierung der Bestände von Gartenrotschwanz und Wendehals
- Erhalt von Brut- und Wohnstätten gebäudebewohnender Tierarten (Wanderratte, Turmfalke, Dohle, Schilerohe, Fledermaus)
- Sicherung der Wechselkrötenpopulation
- Sicherung der Laubfroschhabitate
- Sicherung und Entwicklung Zaunleichenhabitat
- Brutplatz Weißstorch

ERHOLUNG

- Naherholungsschwerpunkte
- 1 Kaisersee
- 2 Autobahnsee
- 3 Bergheimer Baggersee
- 4 Illsee
- 5 Kuhssee
- 6 Mühlberg Nord
- 7 Lechheide
- 8 Links der Wertach
- 9 Lechanlagen
- 10 Hettensch Ufer
- 11 Rote Torwallanlagen und Allstadtring
- 12 Osterfeld Park
- 13 Sheridan Park
- 14 Pfersee Park
- 15 Wittelsbacher Park
- 16 Wertachufer
- 17 Gögginger Park
- 18 Luftbad Göggingen
- 19 Wald bei Wellenburg
- 20 Wertachufer (Forstverwaltung)
- 21 Friedrich-Ebert-Park
- 22 Siebenschwaid
- 23 Spickelwiesen
- 24 Hauptstadtbach "Eiskanal" und Herrenbach
- 25 Hermann-Frieb-Park
- 26 Stadtwald
- 27 Botanischer Garten
- 28 Zoo
- 29 Ludwigshof am See
- 30 Lechhausen Nord
- 31 Naturfreibad Hausletten

NACHRICHTLICHE ÜBERNAHMEN

BAUFLÄCHEN

- Bauflächen
- Bauflächenpotenziale, Durchgrünung bei Entwicklung
- Geeignete Bereiche für mögliche Siedlungspotenziale und Ortsrandarrondierung

VERKEHRSLÄCHEN

- Hauptverkehrsstraße
- Umgehung Mülhausen
- Bahnlinien
- Großparkplatz

SOMSTIGE

- Stadtgrenze
- Terrassenkanten
- Straßen Umgebung
- Bebauung Umgebung

STADTQUARTIERE

- Durchgrünung der Stadtquartiere
- Innenstadt
- Lechhausen
- Oberhausen
- Pfersee
- Hochzell-Süd
- Stadlger Viertel
- Hausletten-Nord
- Kriegshaber
- Herrenbachviertel

STADT AUGSBURG
Amt für Grünordnung, Naturschutz und Friedhofswesen

Dr.-Ziegenpeck-Weg 10
86161 Augsburg

stadt land fritz
Landwirtschaftliche Entwicklung

Bauernbräustraße 36
86316 Friedberg

K1 - Grün- und Freiflächenentwicklungskonzept

M 1:20.000

29.05.2019