

Fahrradtour

Auf dem Weg zum Monte Scherbelino

Herzlich willkommen zur Tschamp-Schnitzeljagd „**Auf dem Weg zum Monte Scherbelino**“.

Bei dieser Fahrradtour werdet ihr den Lech entlangfahren, Rätsel lösen und viele coole Sachen entdecken.

Nehmt euch **ausreichend zu Trinken und Essen** mit.

Vorschläge für ein Picknick findet ihr auf tschamp.de – Tschamp Online – Bastel- und Spielideen.

Außerdem braucht ihr **ein Fahrradschloss** zum Absperren der Fahrräder und einen Stift zum Beantworten der Fragen.

Wenn ihr wollt, könnt ihr euch auch eine Picknickdecke, einen Ball und weitere Spielsachen mitnehmen, da es viele Möglichkeiten gibt Pausen zu machen und sich auszutoben.

- Die Strecke beträgt ca. 12 km.
- Die Dauer hängt davon ab wie schnell ihr die Rätsel löst, wie schnell ihr fahrt und wie oft ihr Pause macht.
- Plant ca. 3 Stunden für die Tour ein.

Bitte achtet bei der Tour auf andere Menschen und nehmt Rücksicht auf sie. Auch ist es ganz wichtig, dass ihr euren **Müll nirgendwo liegenlasst**, sondern ihn wieder mitnehmt oder in einem Mülleimer entsorgt. Es sind immer wieder **Pausen** eingeplant, aber ihr könnt natürlich so viele machen wie ihr wollt. Ganz wichtig: Immer genug **trinken!!!**

Und jetzt viel Spaß bei der Fahrradtour!

Fahrradtour

Auf dem Weg zum Monte Scherbelino

Los geht's

Die Tour startet am Stadtstrand Flößerpark in Lechhausen.



1. Wie viele Liegen befinden sich am Stadtstrand?

Antwort: _____

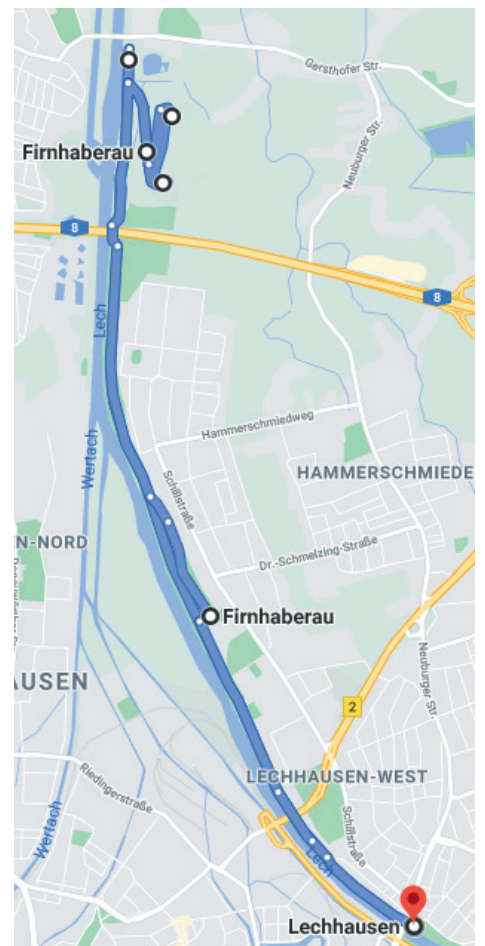
2. Fahrt nun durch die Unterführung unter der Ulrichsbrücke. Dort sehr ihr ganz viele verschiedene Graffitis. Welches sieht am coolsten aus?

Macht ein Foto davon!

3. Fahrt nun solange gerade aus, bis euch etwas begegnet, dass zum Sitzen gemacht worden ist.

Achtung, ihr befindet euch jetzt in der Nähe einer Straße! Bitte passt auf Autos, Fahrräder und Fußgänger auf!

4. Findet ihr das, was auf dem Bild zu sehen ist? Wo ist es versteckt?



5. Ihr müsstet jetzt diese Baumstämme und diesen Busch am Ende der Baumstammreihe sehen:

Eure Aufgabe

Balanciert auf den Balken bis zum vorher gezeigten Busch. Dort steigt ihr von den Balken und rennt zurück zum Anfangspunkt der Aufgabe. Dabei sollt ihr die Zeit stoppen.

(Ihr dürft ein wenig schummeln, indem ihr euch beim Balancieren gegenseitig helft und stützt)
Wer am schnellsten die Aufgabe geschafft hat, hat gewonnen.

Hier könnt ihr eure Zeiten aufschreiben:

6. Ab auf die Fahrräder, denn es geht weiter!
Die Baumstämme weisen euch die Richtung.
Fahrt solange geradeaus, bis ihr diesen Pfeil findet.

Achtung: Ihr müsst jetzt eine kurze Strecke auf der Straße fahren. Achtet gut auf Autofahrer!



7. Der Pfeil zeigt jedoch nicht die richtige Richtung!
 Folgt weiterhin dem Fahrradweg.
 Ein paar Meter weiter seht ihr eine Routentafel.
 Geht dort hin und seht sie euch genau an.

8. Was verbirgt sich hinter der Nummer 3?
 (Kreuze an)

- a) Rathaus
- b) Dom
- c) Maximilianstraße
- d) Herkulesbrunnen

9. Unter welcher Nummer findet man
 den Hinteren Lech? (Kreuze an)

- a) 9
- b) 4
- c) 0
- d) 6

10. Welcher „See“ passt nicht? (Kreuze an)

- a) Weitmannsee
- b) Ilsesee
- c) Pfersee
- d) Kuhsee

11. Fahrt nun den Fahrradweg
 weiter gerade aus. Haltet
 Ausschau nach diesem
 Stein (Bild rechts).
 Von dem Stein aus hat man
 eine gute Sicht auf den
 Spielplatz.
Was gibt es hier alles?
 (Kreuze an)



- a) Spielplatz
- b) Wiese
- c) Fußballtrichter
- d) Basketballkorb
- e) Tischtennisplatte

12. Hier ist der perfekte Ort um eine kleine Pause einzulegen.

Ihr könnt euch auf die Wiese setzten und ein kleines Picknick machen und etwas trinken, Ball spielen, auf den Spielplatz gehen oder einfach kurz ausruhen.

Wenn ihr soweit seid geht´s weiter! Geht dafür zurück zu dem Stein.

13. Wie ihr sehen könnt, fehlen auf dem Straßenschild ein paar Buchstaben. Findet es und schreibt in die Zeile, wie der Weg richtig heißt.



14. Wer war Stefan Höpfinger? (Fülle den Lückentext aus)

Stefan Höpfinger wurde _____ in Kraiburg am Inn geboren.

Er war ein herausragender _____ und wohnte

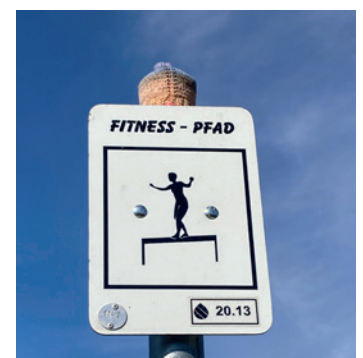
in der _____ . Außerdem war er Parlamentarischer

_____ beim Bundesarbeitsminister.

Gestorben ist er am 16.04.2004 in _____ .

15. Fahrt nun weiter geradeaus.

Ihr kommt dann an diesem Schild vorbei (Bild rechts). **Probiert es aus!** Schafft ihr es ohne runterzufallen einmal hin und zurück zu balancieren?



16. Seht euch das Bild an:
Findet heraus von wo aus es gemacht worden
ist und macht dasselbe Bild.



17. Ihr habt bestimmt schon das FCA Graffiti an
der Wasserkraftanlage entdeckt.
Alle guten Dinge sind drei.
Findet ihr noch eine weitere FCA-Zeichnung?



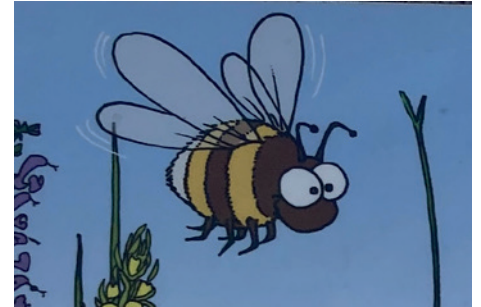
Wo ist sie zu finden?

18. Wenn ihr nun dem Fahrradweg weiter folgt,
kommt ihr an der nächsten Station des Fitness-
pfades vorbei. Wie viele Klimmzüge schafft ihr?



19. Findet diese Biene! Sie hilft euch den folgenden Lückentext auszufüllen :)

Tipp: Ihr begegnet ihr direkt auf eurem Weg



Die Stadt Augsburg bietet _____,

_____, _____ & Co. neue

_____.

Das läuft unter dem Motto „_____.

_____. Augsburg.“

Es ist ein Projekt des „_____“

und hat viele Kooperationspartner.

20. Fahr nun weiter geradeaus, bis ihr an einem Basketballplatz ankommt.

21. Welcher Fußballverein hat hier seinen Platz?

- a) Viereck
- b) Dreieck
- c) Sechseck
- d) Nichts – da stehen keine Bäume

22. Was bilden die drei Bäume, die links vom Fahrradweg stehen? (Kreuze an)

23. Wir kommen dem Monte Scherbelino langsam näher! Wir empfehlen noch eine kleine Pause einzulegen, etwas zu trinken und kurz Kraft zu tanken. Die werdet ihr gleich brauchen, wenn ihr den Berg hochwandert.

24. Fahrt weiter den Fahrradweg entlang.
Ihr werdet dabei die Autobahn „kreuzen“, fahrt einfach unter der Brücke durch.



Es geht so lange geradeaus, bis ihr auf der rechten Seite ein Drehkreuz und diesen Fahrradständer seht (Bild rechts).

Hier müsst ihr eure Fahrräder abstellen.
Dann seid ihr bereit, durch das Drehkreuz zum Monte Scherbelino zu gehen.



Wichtig: Lest euch die ausgehängten Hinweise und Regeln durch!

Die ausgewählte Route ist gut machbar, auch für Kinder, da sie nicht steil ist und eine tolle Aussicht bietet. Wir empfehlen daher die Grüne Route.
Wer den Berg **nicht** hochgehen will, darf die nächsten Aufgaben überspringen und direkt zum Europaweier fahren.

25. Ein kurzer Test, um zu sehen, ob Ihr die Regeln auch wirklich gelesen habt:
Was muss beachtet werden? (Kreuze an)

Wenn ihr die Frage richtig beantwortet habt, seid ihr bereit zum Hochgehen!

26. Geht hoch bis zum Gipfel und macht ein Bild vom Gipfelkreuz und der Aussicht!

Test

- a) Fahrradfahren auf dem Berg ist verboten.
- b) Rauchen ist nicht erlaubt.
- c) Hunde dürfen ohne Leine auf den Berg.
- d) Der Müll muss wieder mitgenommen werden.
- e) Man kann auf dem Berg zelten.
- f) Man kann immer auf den Berg gehen.

27. Wie wird der Monte Scherbelino noch genannt?

- a) Monte Schutt
- b) Müllberg
- c) Schuttberg

28. Was gibt es in den verschiedenen Himmelsrichtungen zu sehen?
Zur Hilfe könnt ihr einen auf dem Handy vorinstallierten Kompass verwenden.

Wenn ihr keinen habt, könnt ihr euch am Hotelturm orientieren,
der steht im Süden :)

Im NORDEN kann man den _____ fließen sehen.

Im OSTEN kann man den _____ sehen.

Im SÜDEN kann man den _____ sehen.

Im WESTEN zu sehen ist _____.

29. Wenn ihr genug von der Aussicht habt, könnt ihr
wieder runtergehen.

Weiter geht es zum Europaweier!

Ihr könnt nun entscheiden, ob ihr eure Fahrräder
dort stehen lasst und zu Fuß geht, oder ob ihr
die Fahrräder mitnehmt. Ihr dürft dort jedoch
nicht mit den Fahrrädern fahren, sondern müsst
diese schieben, wenn ihr angekommen seid.

Um dort hinzugelangen, müsst ihr vom Eingang
zum Monte Scherbelino aus nur noch ein paar
Meter geradeaus laufen und dann rechts abbie-
gen, sobald es möglich ist. Es sieht aus wie ein
kleiner Waldweg. Von da aus seht ihr direkt den
Eingang zum Europaweier.

Hier könnt ihr euch ein wenig ausruhen und z. B. picknicken.
Außerdem eignet sich der Ort für ein schönes Erinnerungsfoto.



30. Wisst ihr, auf welcher besonderen Straße ihr unterwegs seid während der Tour? (Kreuze an)

- a) Die Romantische Straße
- b) Die Stefan-Höpfung-Straße
- c) Keine, denn das war keine Straße

31. Auf nach Hause! Fahrt den gleichen Weg wieder zurück.

Kurz nach dem Basketballplatz könnt ihr auch den Weg parallel neben dem eigentlichen Fahrradweg nehmen, denn dort sind weitere Stationen des Fitnesspfades.

Achtet bitte wieder auf die Autos, wenn ihr den Abschnitt auf der Straße abfahrt.

Wenn ihr am Stadtstrand angekommen seid, habt ihr es geschafft!

Herzlichen Glückwunsch!!!

Wer noch eine Abkühlung braucht und noch genug Kraft hat, kann noch ein paar Meter weiter geradeaus fahren.

Dort wartet der Wasserspielplatz auf euch!

32. Noch eine letzte Aufgabe für heute:
Schickt uns das schönste Bild, das heute entstanden ist zu und freut euch über eine kleine Überraschung!

Einsendungen als Foto bis zum 09. Juni 2021 an tschamp@augzburg.de
oder an: Amt für Kinder, Jugend und Familie, Tschamp Ferienprogramm
Halderstr. 23, 86150 Augsburg

Das Angebot gilt nur solange der Vorrat reicht.
Der Rechtsweg ist ausgeschlossen.

Vielen Dank fürs Mitmachen!

