

Schnitzeljagd

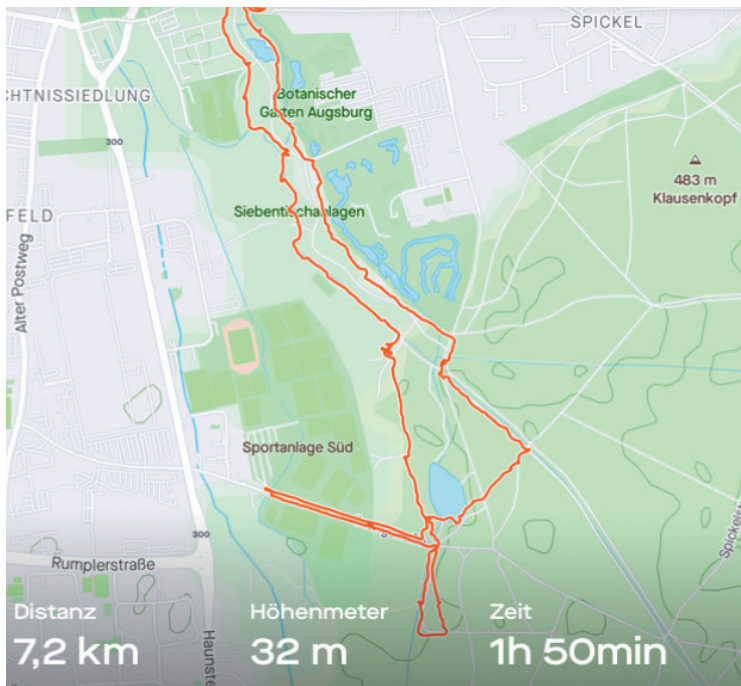
Auf den Spuren des Siebentischwaldes

Herzlich willkommen zu einer Schnitzeljagd quer durch den Siebentischwald.

Benötigtes Material

- Schere
- Schnur/Wolle
- Kamera/Handy (Für Erinnerungsfotos)
- Stift
- Diese Schnitzeljagd in Farbe ausgedruckt
- Lösungsblatt (für die Eltern)





Nehmt euch ausreichend zu Trinken und Essen mit. Vorschläge für ein Picknick findet ihr auf [tschamp.de](https://www.tschamp.de) – Tschamp Online – Bastel- und Spielideen. Wenn ihr wollt, könnt ihr euch auch eine Picknickdecke, einen Ball und weitere Sachen mitnehmen. Unterwegs gibt es viele Möglichkeiten Pausen zu machen und sich auszutoben.

Hinweis: Je nachdem wie lange ihr für die Rätsel braucht verändert sich natürlich eure benötigte Zeit. Plant aber mindestens 2 Stunden für die Fahrradtour rein.

Bevor wir loslegen gibt es einige Dinge zu beachten:

1. Der Wald gehört den Pflanzen und den dort lebenden Tieren. Bleibt daher bitte auf den Wegen.
2. Nehmt euren Müll wieder mit bzw. werft diesen in einen der vielen Mülleimer, die es im Wald gibt.
3. Im Wald sind auch viele andere Menschen (mit ihren Tieren) unterwegs. Nehmt bitte Rücksicht aufeinander.

Wir wünschen euch viel Spaß! Und los gehts!

1. Gerade steht ihr noch am DAV-Kletterzentrum. Fahrt Richtung Wald und sucht die LIEBE.

2. Auf welchem Schild befindet sich die LIEBE?

- a) Achtung! Sperrzone!
- b) Hier beginnt der Siebentischwald
- c) Augsburger Trinkwasserschutzgebiet
- d) Baustelle



3. Sucht nun dieses Bild. Was steht auf der Flasche, aus der die Frau trinkt?

- a) SWS
- b) AWS
- c) AWA
- d) SWA



4. Fahrt nun weiter Richtung Wald. Dort kommt ihr zu einer kleinen Brücke. Wie heißt der Bach, an dem ihr jetzt steht?

5. Aber wie lang ist dieser Bach eigentlich? Geht ein Stück weiter zur Info-Tafel. Dort gibt es einen Maßstab, der dir dabei hilft die Länge des Baches herauszufinden.

6. Wie lang ist der Bach?

- a) 800m
- b) 400m
- c) 100m
- d) 200m



7. Der Zigeunerbach ist 800m. Er geht von der Brücke, auf der ihr jetzt steht ein Stück Richtung Süden (Die Richtung, in die ihr das Schild anschauen könnt) und ein Stück Richtung Norden (jetzt in eurem Rücken). Das ist gar nicht so lang. Fahrt ein Stück Richtung Süden am Bach entlang.

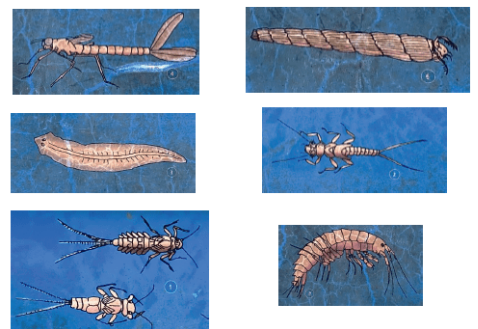
8. Könnt ihr diesen Steg finden?



9. Schaut mal hier gibt es eine Tafel mit Bildern. Schafft ihr es, den Fluss in der Metallwanne nachzubauen?



10. Wie heißen die Tiere von 1-6?



11. Zu welchem Baum gehöre ich?



12. Wie werde ich fälschlicherweise oft genannt?

- a) Fichtenzapfen
- b) Tannenzapfen
- c) Kiefernzapfen
- d) Buchecker



13. Macht hier zur Erinnerung an euren Waldtag ein schönes Foto zusammen.

14. Fahrt weiter, bis ihr eine Bank zwischen zwei Bäumen seht. Auf eurem Weg sammelt ihr bitte vier Äste, die nicht länger sind als euer Unterarm. Bitte nehmt nur das, was auf dem Boden liegt.



15. Macht hier kurz Pause und trinkt was. Dann braucht ihr eure mitgebrachte Schnur und die Schere.



16. Bastelt euch einen Waldbilderrahmen. Dazu legt ihr die Äste zu einem Rechteck zusammen und knotet die Ecken mit der Schnur zusammen.



17. Folgt dem Weg Richtung Norden bis zu diesem Schild.



18. Dann überquert den Weg und macht euch links auf die Suche nach dieser Infotafel:



19. Was wird jährlich aus dem Augsburger Stadtwald gefördert?
- a) 125 Mrd. Liter Trinkwasser
 - b) 18 Mrd. Liter Wasser
 - c) 18 Mrd. Liter Trinkwasser
 - d) 5 Mrd. Liter Wasser

20. Wodurch werden jedes Jahr mehrere Tausend Quadratmeter Stadtwald zerstört?
- a) Rinderherden, die durch den Wald getrieben werden
 - b) Fahrradfahrer, die nicht auf den Wegen bleiben
 - c) Waldbrände, die durch weggeworfenen Zigarettenkippen oder Brandstiftung verursacht werden
 - d) Starke Winde, die die Bäume umwehen
21. Welche Farbe hat eine Sumpfgladiole?
- a) Gelb
 - b) Blau
 - c) Grün
 - d) Pink
22. Was ist der Augsburger Stadtwald für etwa 3 Millionen Besucher?
- a) Arbeitsplatz
 - b) Erholungsraum
 - c) Freizeitpark
23. Auf dem Weg findet ihr wieder einige Schilder mit Informationen zu verschiedenen Bäumen. Macht zusammen mit euren Waldbilderrahmen doch Fotos von den Blättern oder Bäumen.
24. Was trifft alles auf den Baum zu, zu dem diese Blätter gehören?
- a) Wird bis zu 40m hoch.
 - b) Der Baum trägt den Namen „Freundlicher Flieder“.
 - c) Das Holz ist hart und elastisch.
 - d) Getrocknetes Eschenlaub wird als Viehfutter verwendet
 - e) Die Blätter bleiben das ganze Jahr am Baum
 - f) Der Baum trägt den Namen „Gemeine Esche“.



25. Zu welchem Baum gehören diese Blätter?



26. Was ist falsch?

- a) Das Holz ist rötlich.
- b) Für zahlreiche Insekten, Vögel und Säugetiere ist sie giftig.
- c) Sie wächst an Waldrändern.

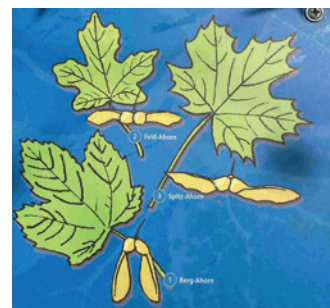


27. Welche Ulmenart gibt es nicht?

- a) Bergulme
- b) Feldulme
- c) Talulme
- d) Flatterulme

28. Welche Form hat ein Ahornblatt?

- a) Hand
- b) Herz
- c) Fuß
- d) Kreis



29. Was kann man mit den Ahornfrüchten witziges machen?

30. An welchem Baum hängt dieses Vogelhaus?



31. Wie viele verschiedene Baumarten habt ihr heute schon kennengelernt?

32. Wisst ihr die Reihenfolge der Bäume noch? Tragt die Zahlen in die Kästchen ein:

- Ulme
- Vogel-Kirsche
- Ahorn
- Rotbuche
- Hainbuche
- Fichte
- Wald-Kiefer
- Gemeine Esche

33. Ihr habt jetzt einen Wald-Bilderrahmen dabei. Nehmt diesen immer mal wieder heraus und schaut auch dadurch eure Umgebung an. Macht auch zur Erinnerung Fotos (mit oder durch den Rahmen).



34. Ihr fahrt weiter Richtung Norden. Bis ihr auf diesen Baum trefft. Dort gehen links und rechts jeweils ein Weg vorbei. Es ist egal, welchen Weg ihr wählt. Ihr werdet am Ende an einem Bauwerk ankommen, auf dessen Spitze eine Zirbelnuss zu sehen ist.



35. Wie heißt das Bauwerk auf dem die Zirbelnuss platziert ist?



36. Macht hier eine Trinkpause. Gerne könnt ihr es euch auf der Wiese auch gemütlich machen und picknicken.



37. Weiter geht es diesmal am Bach entlang. Der Bach ist hierbei auf eurer rechten Seite. Fahrt solange bis links etwas auftaucht, dass nicht der Natur entspringt.

38. Welches Tier wohnt hier?

39. Und weiter geht's. Folgt dem Weg bis zum



40. Folgt dem Weg weiter bis ihr zu diesem Schild kommt. Dann folgt dem Schild.



41. Ergänzt die fehlenden Informationen:

An dieser Stelle stand bereits im 18. Jahrhundert

ein _____ . Kurz davor befindet sich ein

_____ . Es dient der _____

des _____ im Botanischen Garten.

42. Wie hießen die drei Bäche, die hier zusammenkommen?

Streiche die Falschen durch.

- a. Spitalbach
- b. Lech
- c. Brunnenbach
- d. Wertach
- e. Siebenbrunner Bach
- f. Stempflesee

43. Weiter geht es Richtung Norden. Folge dem Weg solange bis du 10 Steinblöcke findest, die in einem Kreis angeordnet sind. Dort angekommen ist es wieder Zeit für eine Trinkpause.

44. Falls deine Trinkflasche leer ist, kannst du sie hier tatsächlich auffüllen, denn dies ist ein Trinkwasserbrunnen.

Wo befinden sich die anderen Trinkwasserbrunnen in deiner Nähe?

- a) Siebentischpark, Nähe Botanischer Garten
- b) Siebentischpark, Parkhäusl
- c) Botanischer Garten
- d) Siebentischpark, TCA Platz
- e) Spickel
- f) Zoo



45. Weiter geht es Richtung Norden. Vorbei an den Schrebergärten bis du diesen Weg findest.



46. Passiere diesen Weg und halte nach diesem Schild Ausschau. Achtung du befindest dich hier an einer Straße! Schauge daher, dass der Weg frei ist.



47. Jetzt geht es wieder zurück Richtung Süden. Wo steht diese Brücke?



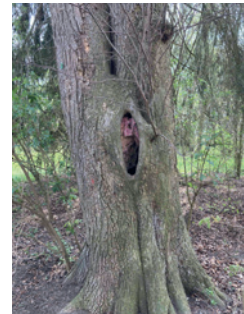
48. Vorbei am Siebentischwaldweiher macht ihr euch auf die Suche nach dem nächsten Trinkbrunnen.



49. Ihr macht euch wieder auf dem Weg am – ach, wie hieß der Bach doch gleich nochmal an dem ihr unterwegs seid?
Wenn ihr es nicht wisst, dann haltet Ausschau nach einem blauen Schild.

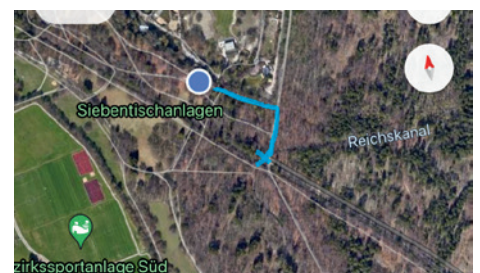


50. Ein Stück weiter müsst ihr einen Weg überqueren. Bevor ihr nach links und nach rechts schaut, ob auch kein Auto oder ein Fahrradfahrer kommt, lest ihr noch das Straßenschild. Wie heißt der Weg, den ihr überqueren wollt?



51. Weiter geht es Richtung Süden. Wenn ihr an diesem Baum vorbeikommt, dann seid ihr auf dem richtigen Weg!

52. Jetzt geht es nochmal ein Stück weiter.



Diesmal schaut euer Ziel so aus:



53. Legt nochmal eine kurze Trinkpause ein und macht ein Selfie zur Erinnerung.

54. Was ist richtig?

- a) Dies ist der Ablass am Oberen Anger.
- b) Die oberirdische Rohrleitung heißt Düker.
- c) Von hier kommt das Wasser für den Zoo.
- d) Die unterirdische Rohrleitung heißt Düker.
- e) Der Brunnenbach ist ein Lechkanal.
- f) Der Brunnenbach ist ein Quellbach.
- g) Das beste Wasser für den Zoo kommt aus dem Siebenbrunner Bach.
- h) Das Wasser aus dem Siebenbrunner Bach ist für Zootiere nicht als Trinkwasser geeignet

55. Jetzt könnt ihr euch auf der rechten der beiden Fahrradwege halten. Fahrt solange bis es rechts in diesen Weg geht.

Alternativ könnt ihr noch ein kleines Stückchen weiterfahren.

56. Ihr seid an eurem ZIEL angekommen.

Herzlich willkommen am Stempflesee!

Macht hier nochmal eine Pause, beobachtet die Tiere, entdeckt den See und seid stolz auf euch, dass ihr alle Aufgaben geschafft habt!



57. Noch eine letzte Aufgabe für heute:

Schaut euch eure Wald-Bilderrahmen-Fotos an und sucht das Schönste raus. Schickt uns das Bild und freut euch über eine kleine Überraschung!

Einsendungen als Foto bis zum **09. Juni 2021**

an tschamp@augzburg.de

oder an: Amt für Kinder, Jugend und Familie

Tschamp Ferienprogramm

Halderstr. 23, 86150 Augsburg

Das Angebot gilt nur solange der Vorrat reicht.

Der Rechtsweg ist ausgeschlossen.

Wenn ihr wollt, könnt ihr die Route noch zurück bis zum DAV Kletterzentrum vervollständigen.

Wir hoffen ihr hattet heute einen ganz tollen Tag zusammen im Wald und habt viele neue Dinge entdeckt und gelernt!

Vielen Dank fürs Mitmachen!