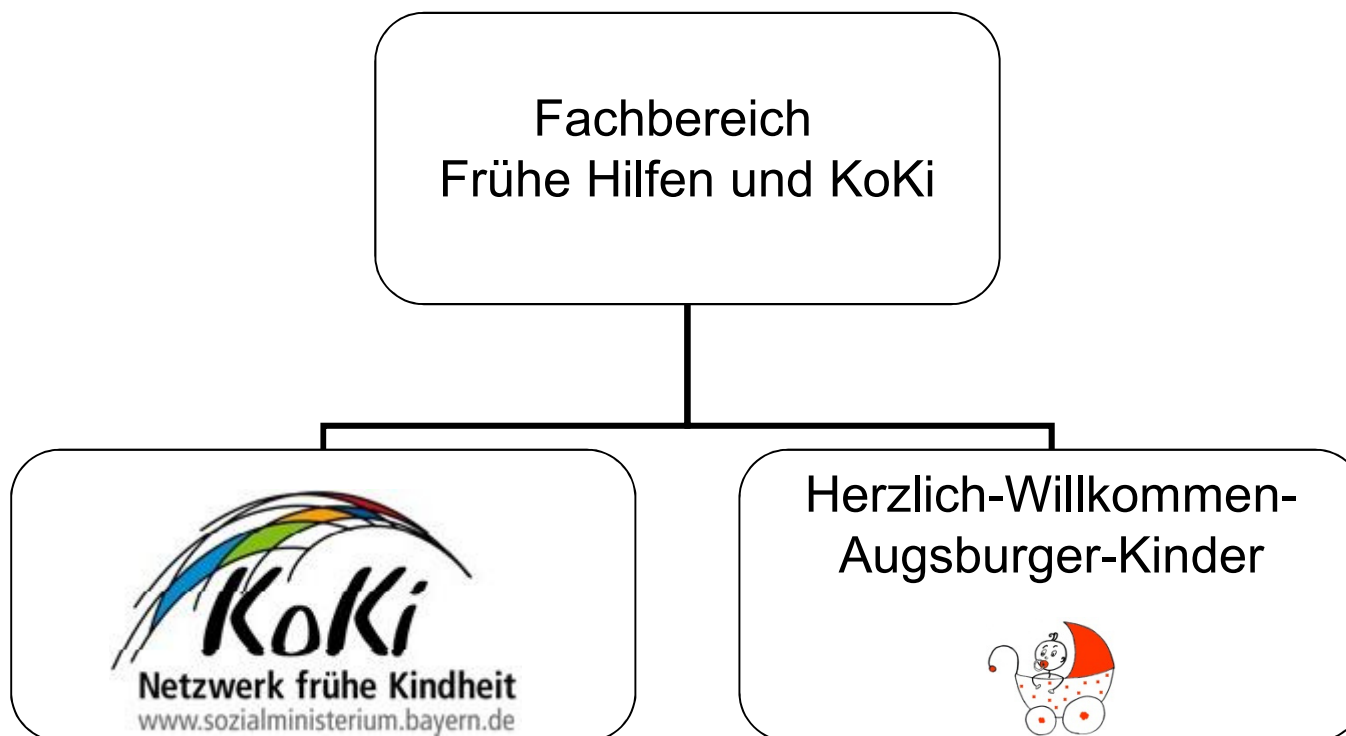




Frühe Hilfen und KoKi



Fachbereich Frühe Hilfen und KoKi in Augsburg





Zielgruppe aus der Fallarbeit

- Schwangere, Familien mit Babys und kleinen Kindern (junge Familien)
 - insbesondere Familien mit Benachteiligung und Belastungsfaktoren
 - Kinder bis zum vollendeten 3. Lebensjahr

Zielgruppe aus der Netzwerkarbeit

- Netzwerkpartner sind
 - Fachkräfte aus der Kinder- und Jugendhilfe
 - Fachkräfte aus der Gesundheitshilfe
 - Fachkräfte aus anderen Bereichen, z.B. Schwangerenberatung, Migrationsberatung

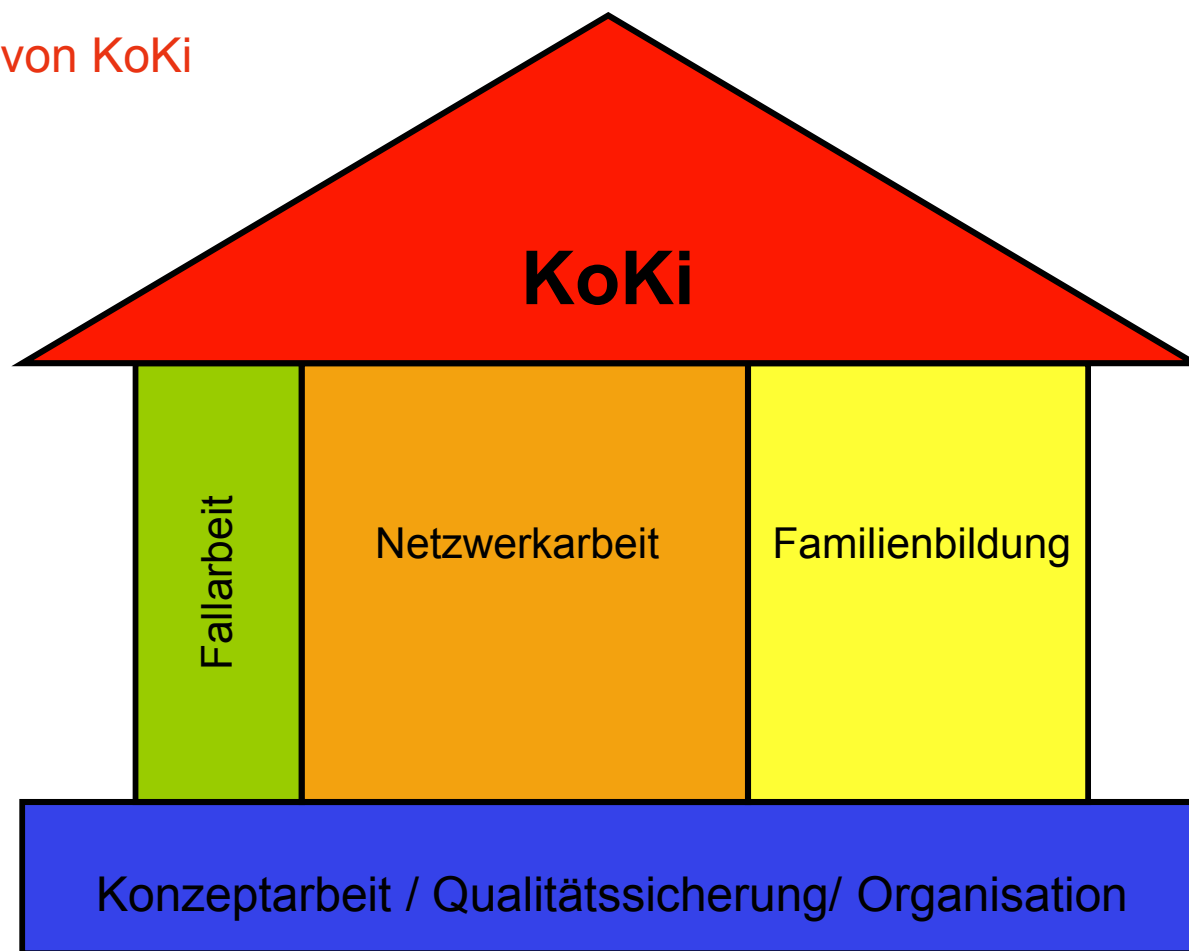


Stadt
Augsburg

Amt für Kinder, Jugend und Familie

Frühe Hilfen und KoKi

Aufgaben von KoKi





Beratung

- Kontaktaufbau zu Familien durch Präsenz von KoKi in Wohnortnähe
- Eltern haben die Möglichkeit, daheim oder bei KoKi vor Ort beraten zu werden
- ist kostenlos und unterliegt der Schweigepflicht

Fallarbeit



Beratung

Zugangswege

- Familie meldet sich selbst
- Vermittlung durch Netzwerkpartner

Fallarbeit



Beratung

Unterstützung

- Eigene Fähigkeiten stärken
- Vermittlung und Anbindung der Familie an geeignete Angebote
- bei Unsicherheiten im Umgang mit dem Kind
- in Behördenangelegenheiten
- im Alltag bei Belastungen der Familie oder bei
Entwicklungsschwierigkeiten des Kindes

Fallarbeit



Unterstützungsmöglichkeiten nach §16 SGB VIII

- Familienhebammen
 - bei zusätzlichem Unterstützungsbedarf im 1. Lebensjahr
z.B. Unsicherheit im Umgang mit dem Kind, Stärkung
der Bindungsfähigkeit
 - 20 Fachleistungsstunden

- Familien-Gesundheits- und Kinderkrankenpflegerinnen (FGKiKP)
 - bei zusätzlichem Unterstützungsbedarf bis zum
3. Lebensjahr des Kindes
 - bei Unsicherheiten mit dem Kind, oft verbunden
mit gesundheitlichen Themen
 - 20 Fachleistungsstunden

Fallarbeit



Unterstützungsmöglichkeiten nach §16 SGB VIII

- Ambulante Frühe Hilfen (AFH)
 - zeitlich befristete sozialpädagogische Unterstützung
 - umfassender Unterstützungsbedarf, z.B. bei erzieherischem Bedarf, Geschwisterkinder, finanzielle Maßnahmen
 - 60 Fachleistungsstunden
- Haushaltsorganisationstraining (HOT)
 - Veränderung der familiären Versorgungsstrukturen
 - Angebot durch Familienpflegerinnen des Familienpflegewerkes im Haushalt der Familie
 - 30 Fachleistungsstunden
- Bürgerschaftliches Engagement
 - Freiwillig engagierte Augsburgerinnen und Augsburger unterstützen mit ihrem Einsatz junge Familien (z.B. Familienpaten)
 - vermittelt durch KoKi

Fallarbeit



Netzwerkpartner

- Fokus auf der Vernetzung in Wohnortnähe
bei Bedarf Vernetzung über das gesamte Stadtgebiet
- Überblick über das vorhandene Angebot in den Stadtteilen
Bestandsaufnahme und Bestandsanalyse, Bedarfsermittlung
- Netzwerkaufbau und –pflege
 - Arbeitskreise, Forum Frühe Hilfen
 - Regelmäßiger Informationsaustausch
 - Kooperationsvereinbarungen
 - Kinderschutzkonzeption

Netzwerkarbeit



Angebote für Netzwerkpartner

- Fortbildung von Fachkräften
- Beratung von Institutionen
- Anonyme Fallbesprechung, § 8b-Beratung
- Kooperationen mit interdisziplinären Partnern
- Organisation und Durchführung von Fachtagen

Netzwerkarbeit



Präventive, niederschwellige Angebote für junge Familien

- Subsidiaritätsprinzip
- KoKi übernimmt die Starthilfe für neue Angebote
- Änderungsvorschläge und Ideen zur Weiterentwicklung der Angebote für Familien
- Effizienz-Auswertung

Familienbildung



Angebote in Kooperation mit Netzwerkpartnern

Regelmäßige Angebote

- KoKi – Cafe/ KoKi - Treff
- KoKi – Sprechstunde im Zentralklinikum Augsburg
- Kinderkrankenschwestern-Sprechstunde
- Sprechstunde bei psychischen Krisen rund um die Geburt
- Mütterberatung bei KoKi

Wechselnde, altersentsprechende Angebote

- Babymassage
- Bewegungsangebote für Eltern mit Kindern
- Kochangebote und Ernährungsberatung

Familienbildung

und vieles mehr



Das bietet KoKi.....

... für Eltern

- Beratung für Schwangere sowie für Eltern mit Säuglingen und Kleinkindern
- Lotse für Familien in den Stadtteilen

... für Fachkräfte

- Kooperationen der verschiedenen Fachdisziplinen
- Information über Angebote im Bereich der Frühen Hilfen
- Beratung und Fortbildung