

## جزوه دستی

# چگونه میتوان از ماسک استفاده نمود؟



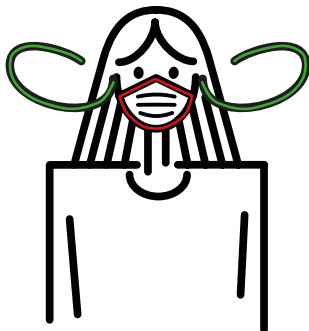
1. قبل از اینکه ماسک را بصورت خود بزنید، نخست دستها را شسته و سپس آنها را ضدعفونی کنید.

2. ماسک را روی بینی و دهان قرار دهید.



3. موقع گذاشتن ماسک بر صورت از برخورد دست با ماسک جلوگیری کنید.

4. اگر ماسک شما مرطوب شد از ماسک دیگری استفاده کنید.

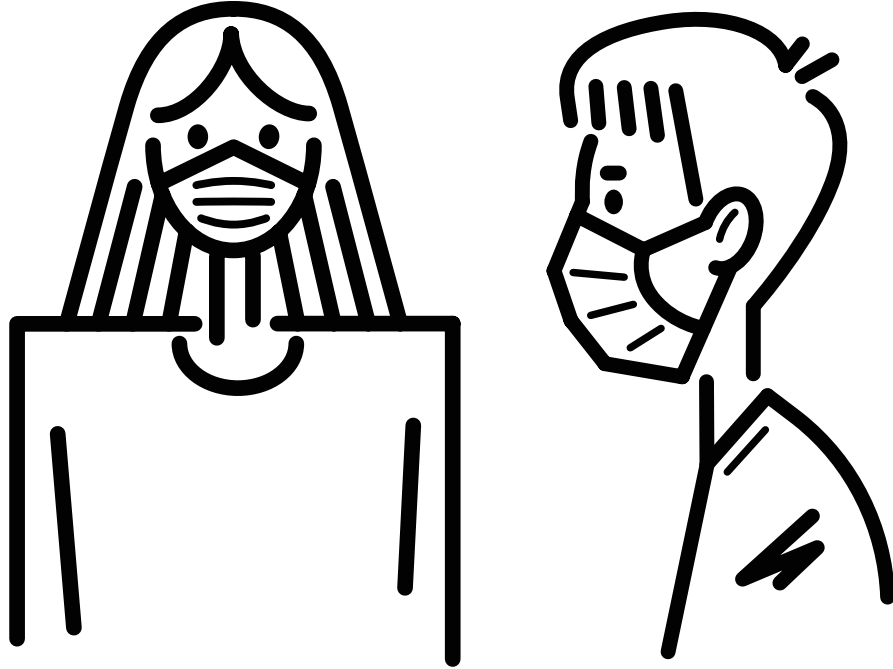


5. موقع برداشتن ماسک از صورت به هیچ عنوان به ماسک دست نزنید، بلکه از بند و یا کشهای آن برای برداشتن ماسک از صورت استفاده کنید.

6. دستهایتان را شسته و ضدعفونی کنید.

---

از تاریخ 27 اپریل پوشاندن صورت با ماسک در زمانی که از وسایل نقلیه عمومی، استفاده میکنید، و یا داخل مغازه ای می-روید، اجباری شده. این بدین معنی است که یا باید از ماسک استفاده کنیم و یا با یک شال و یا روسری دهان و بینی خود را بپوشانیم. جهت اطلاعات بیشتر جهت حمایت از خود و رعایت قوانین بهداشتی لازم در شهر اگسبورگ، به ادرس اینترنتی زیر مراجعه شود:



## پلاکارد

# ماسک را بر صورت خود زده و دهان و بینی خود را بپوشانید

---

از تاریخ 27 اپریل پوشاندن صورت با ماسک در زمانی که از وسایل نقلیه عمومی، استفاده میکنید، و یا داخل مغازه ای می-روید، اجباری شده. این بدین معنی است که یا باید از ماسک استفاده کنیم و یا با یک شال و یا روسری دهان و بینی خود را بپوشانیم. جهت اطلاعات بیشتر جهت حمایت از خود و رعایت قوانین بهداشتی لازم در شهر اگسبورگ، به ادرس اینترنتی زیر مراجعه شود: