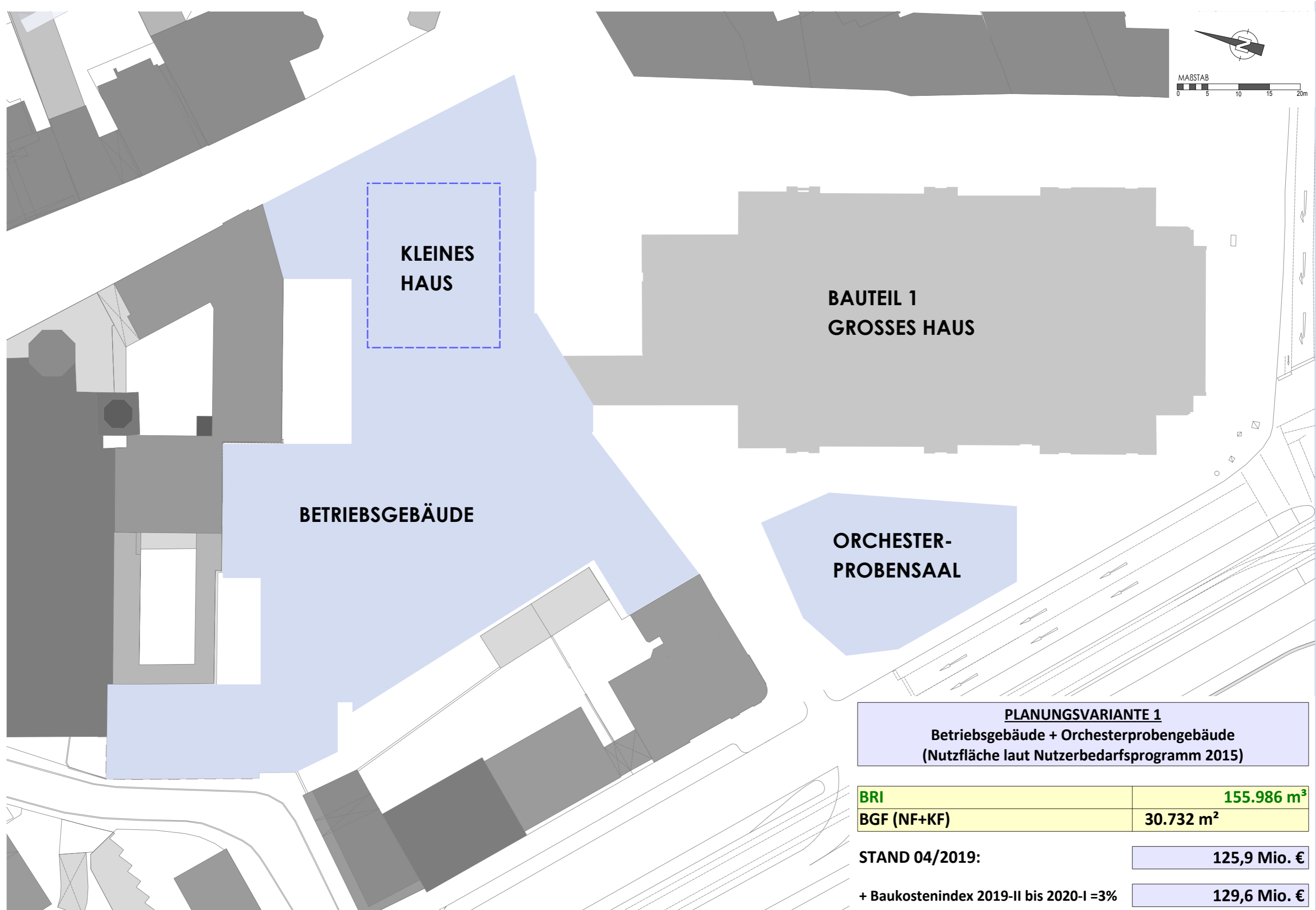




STAATSTHEATER AUGSBURG

NEUKONZEPTION GESAMTAREAL

VORSTELLUNG DES AKTUELLEN PLANUNGSSTANDES
DER MAßNAHMEN BAUTEIL 1 + BAUTEIL 2



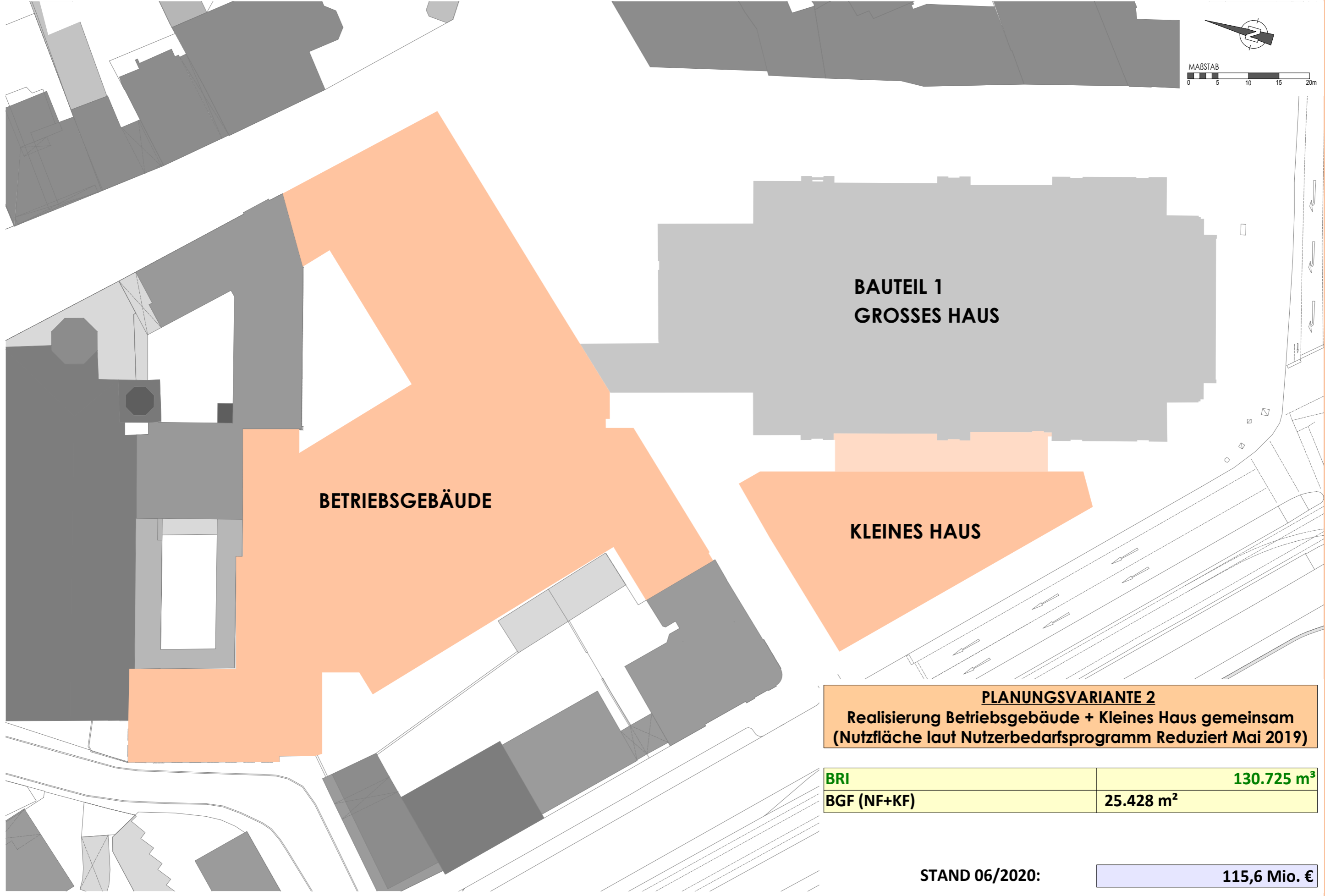
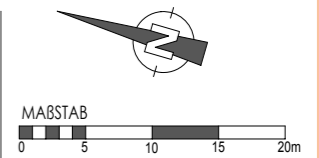
PLANUNGSVARIANTE 1
Betriebsgebäude + Orchesterprobengebäude
(Nutzfläche laut Nutzerbedarfsprogramm 2015)

BRI	155.986 m³
BGF (NF+KF)	30.732 m²

STAND 04/2019:	125,9 Mio. €
+ Baukostenindex 2019-II bis 2020-I =3%	129,6 Mio. €



GRUNDRISS EBENE 0



BETRIEBSGEBÄUDE

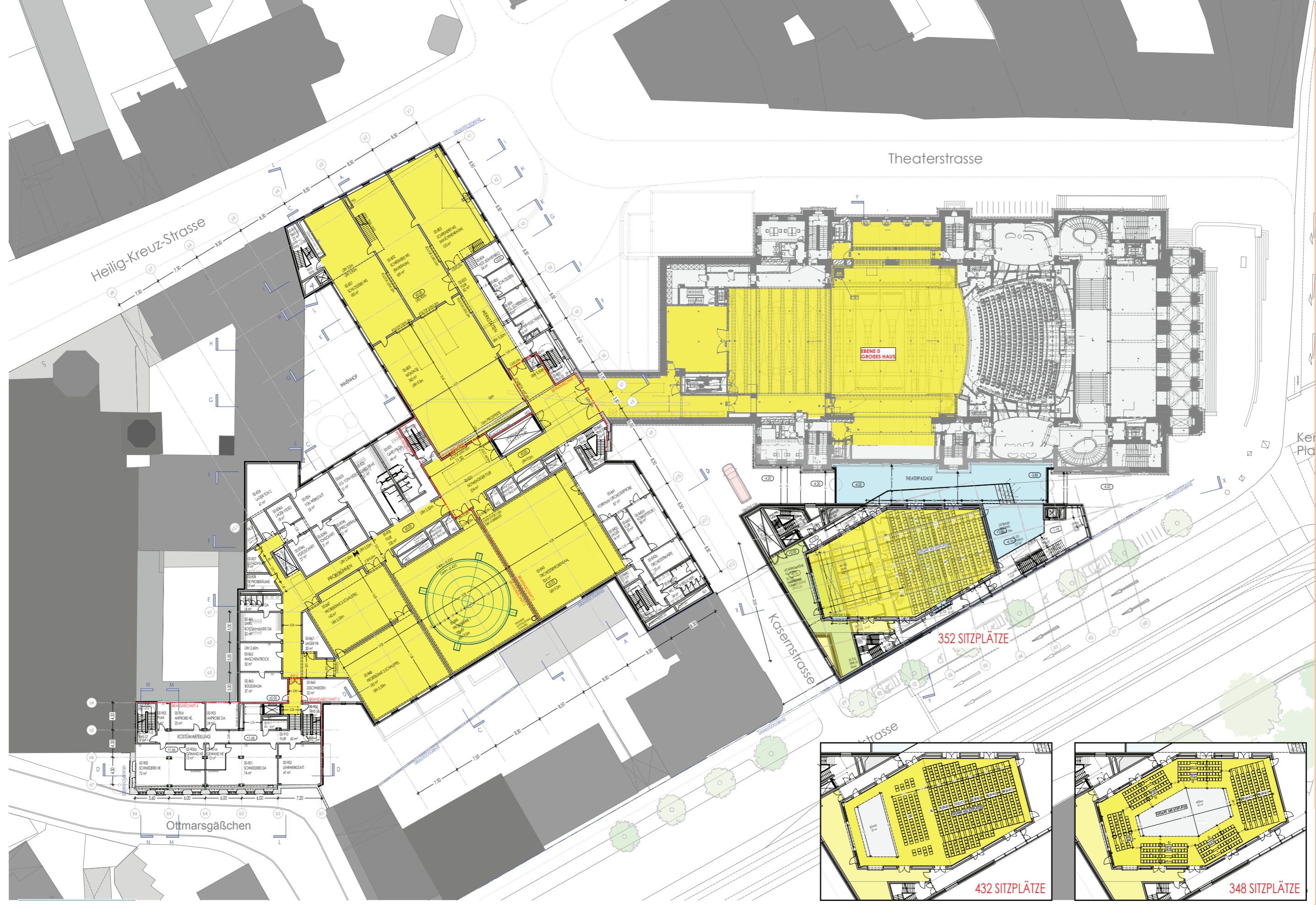
BAUTEIL 1
GROSSES HAUS

KLEINES HAUS

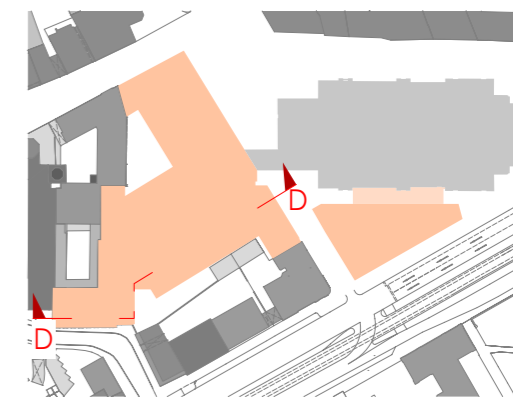
PLANUNGSVARIANTE 2
Realisierung Betriebsgebäude + Kleines Haus gemeinsam
(Nutzfläche laut Nutzerbedarfsprogramm Reduziert Mai 2019)

BRI	130.725 m ³
BGF (NF+KF)	25.428 m ²

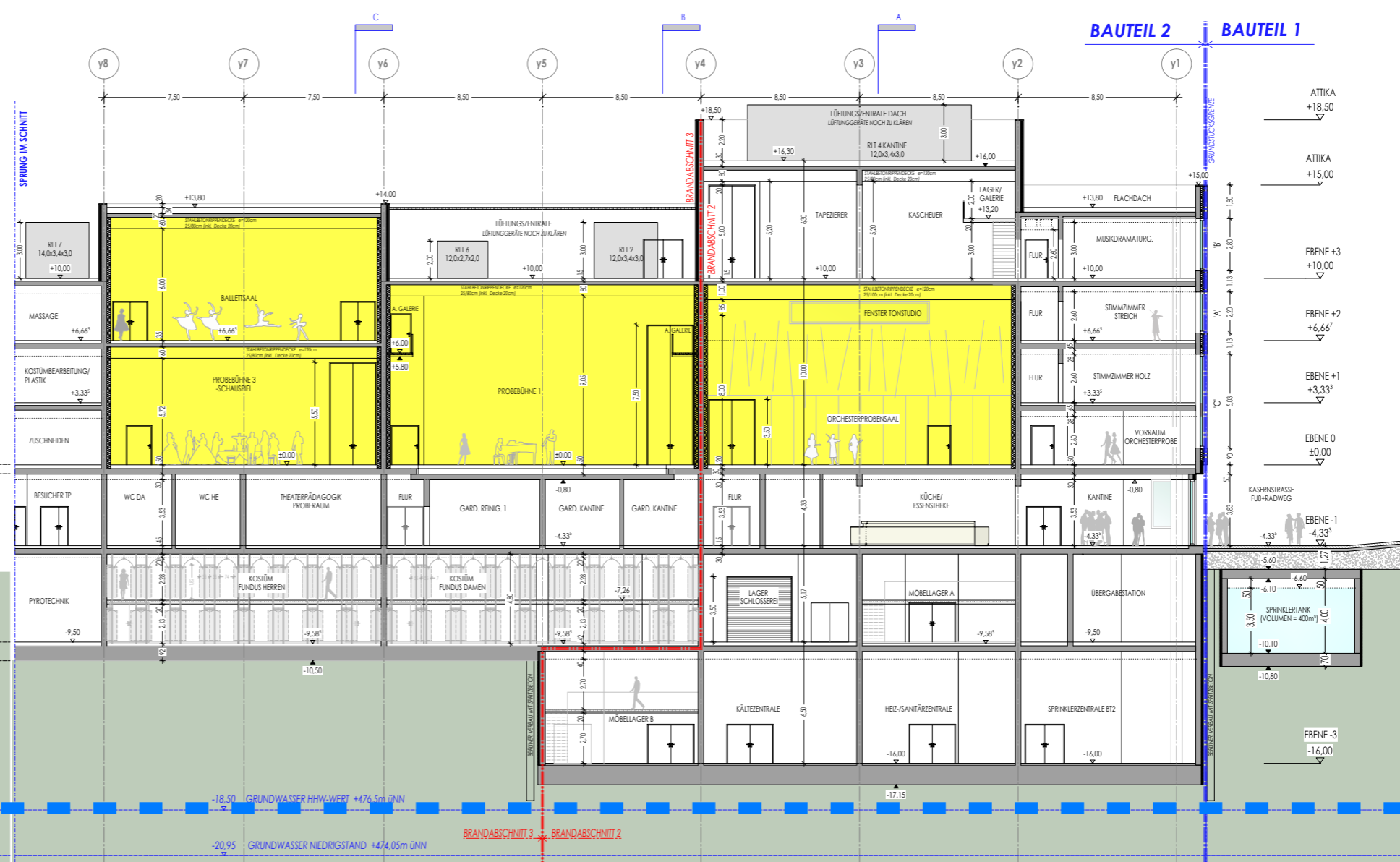
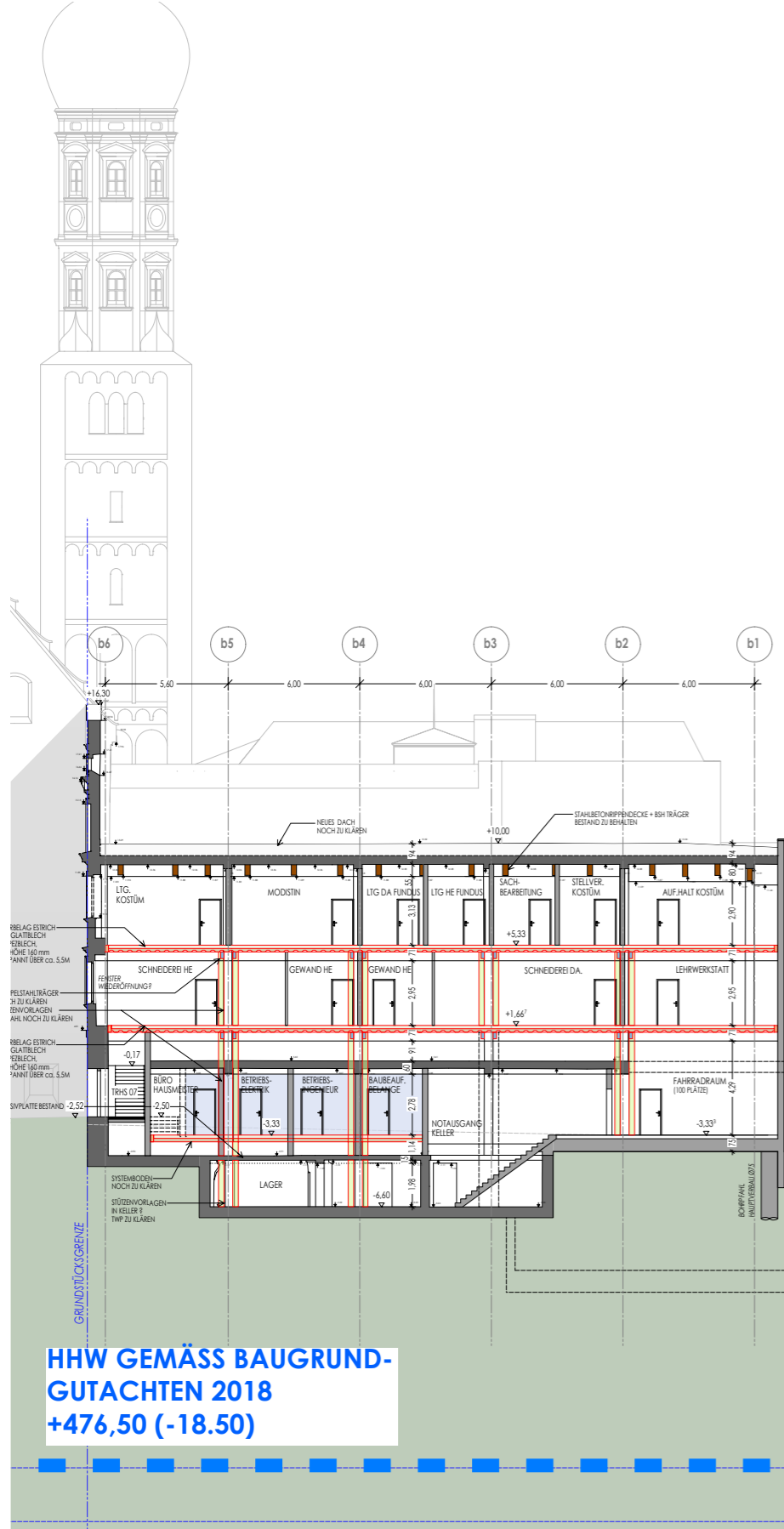
STAND 06/2020: 115,6 Mio. €



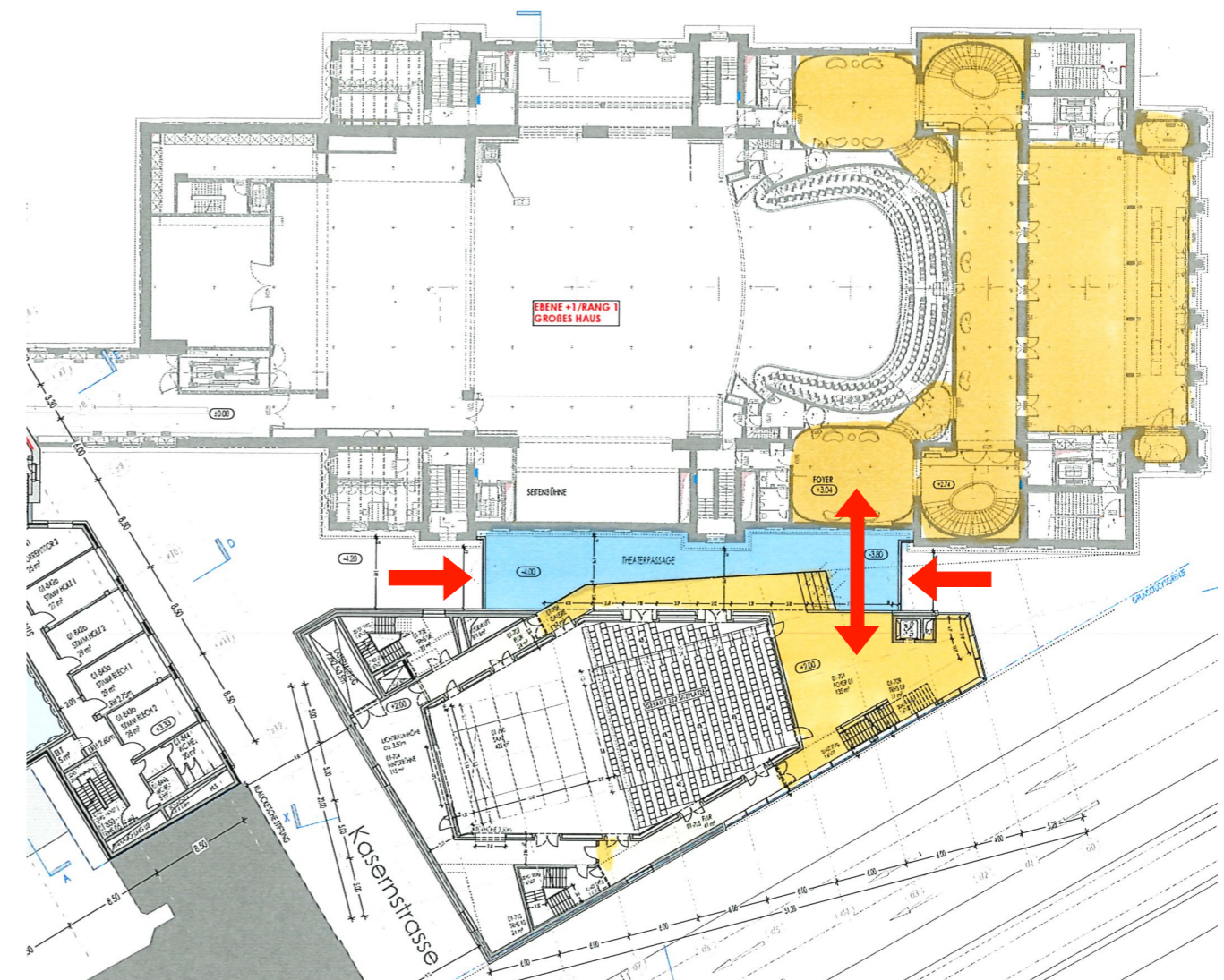
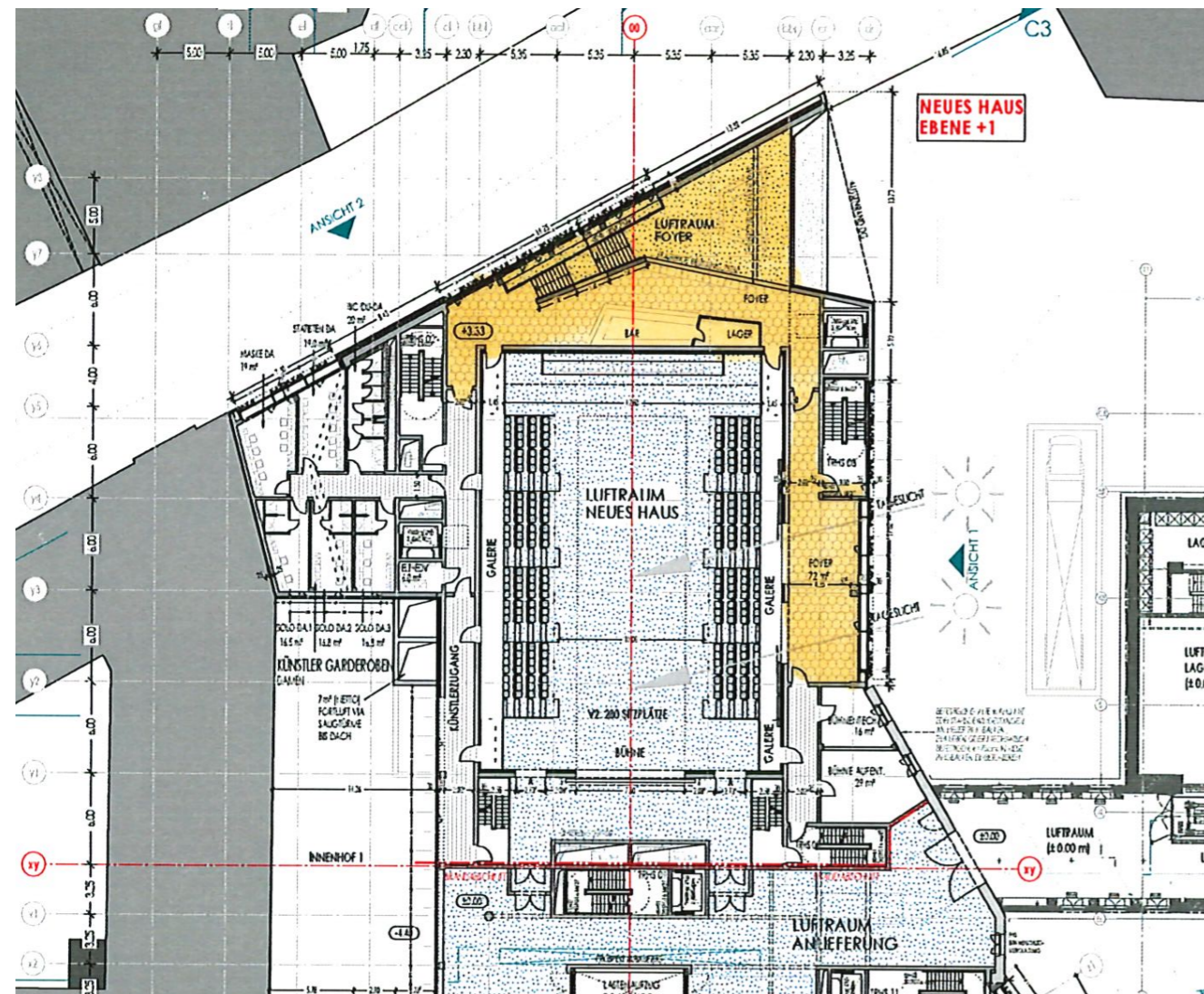
GRUNDRISS EBENE 0



KEYPLAN M1:1000



8.3 Flexible und multifunktionale Foyerzone



Foyer Neues Haus öffentlich und multifunktional nutzbar, jedoch kein Zusammenschluss / gemeinsame Nutzung mit Großem Haus möglich

- Theaterpassage verbindet Foyerbereiche beider Spielstätten
- Öffentlicher Raum und Theaterfoyer verschmelzen hier
- Gemeinsame Nutzung der gesamten zusammenhängenden Foyerbereiche möglich
- Maximale Aufenthaltsqualität und Nutzungsvielfalt

**Auftraggeber
Stadt Augsburg**

Kulturreferat
Rathausplatz 1
86150 Augsburg

Gesamtprojektleitung
Generalsanierung und Neubau
Staatstheater Augsburg

Referat für Stadtentwicklung, Planen und Bauen
Ludwigstrasse 17
86152 Augsburg

**ARGE Generalinstandsetzung
Theater Augsburg
Atelier Achatz Architekten /
IMP Ingenieure GmbH**

Projektleitung: Walter Achatz

Weltenburger Str. 4
81677 München
Deutschland

Fon: 089 65 12 61 -0
Fax: 089 65 12 61 -61

info@atelier-achatz.de
www.atelier-achatz.de

STAATSTHEATER AUGSBURG

NEUKONZEPTION GESAMTAREAL

VORSTELLUNG DES AKTUELLEN PLANUNGSSTANDES
DER MAßNAHMEN BAUTEIL 1 + BAUTEIL 2

Stadtratssitzung am 23.07.20