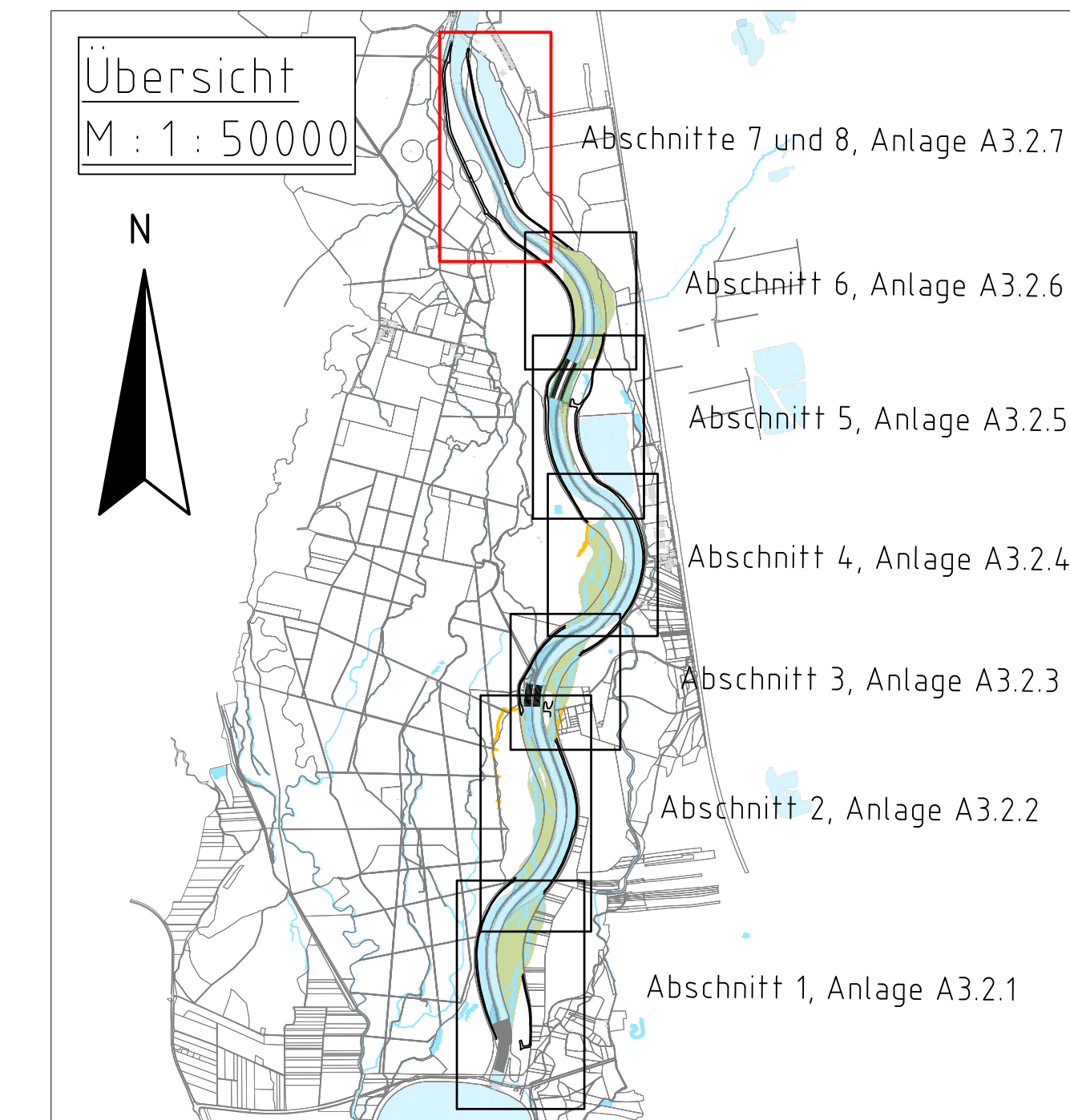
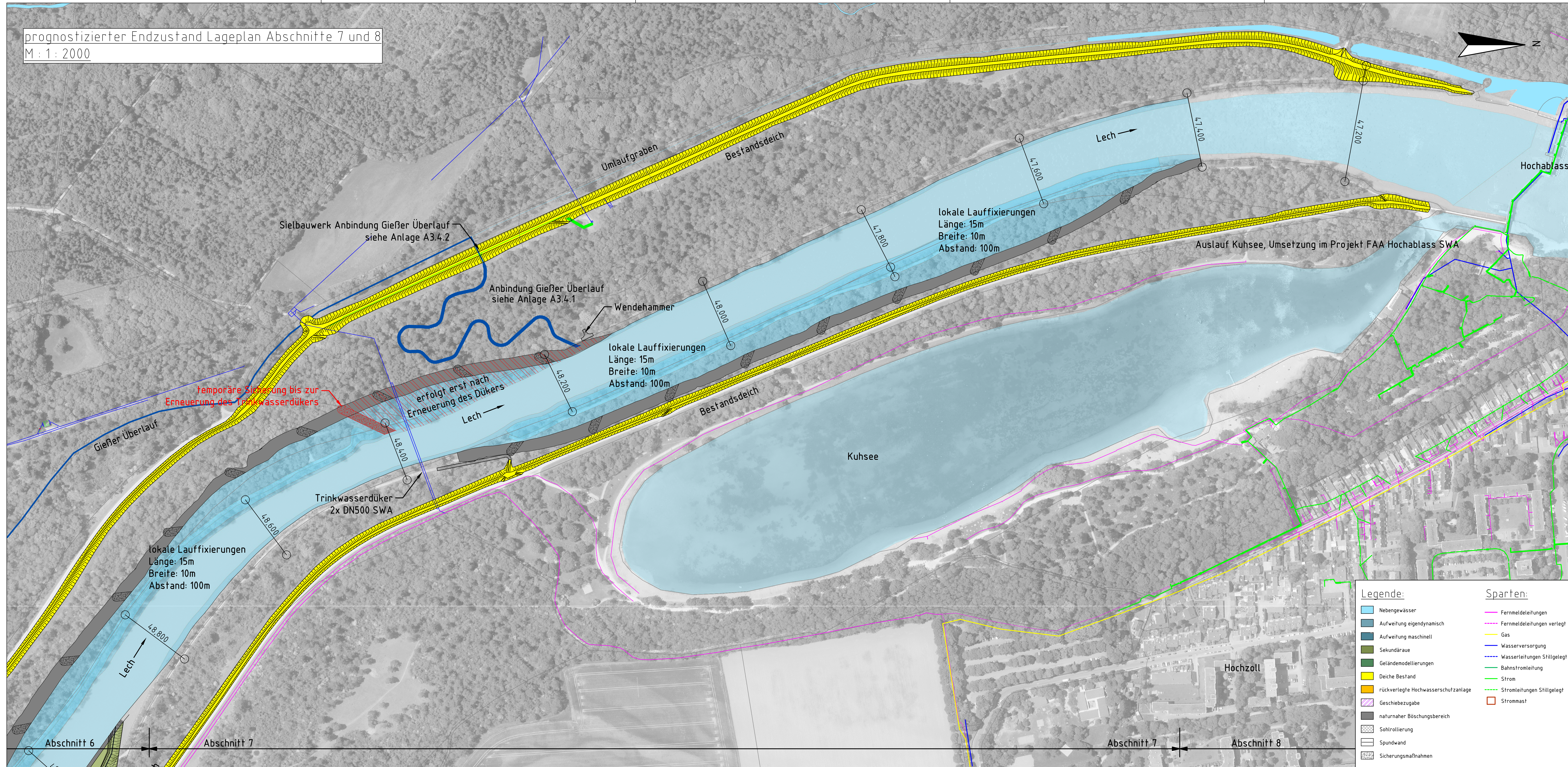


prognostizierter Endzustand Lageplan Abschnitte 7 und 8
M : 1 : 2000



Wasserwirtschaftsamt
Donauwörth

Gew I

Lech

Licca liber



Geodätische Grundlagen:
Geodätisches Datum: ETRS89
Koordinaten: UTM-Koordinaten
Höhenbezugssystem: DHHN2011

Nachdruck oder Vervielfältigung, auch auszugsweise
nur mit Genehmigung des Herausgebers.
Geobasisdaten © Bayerische Vermessungsverwaltung
