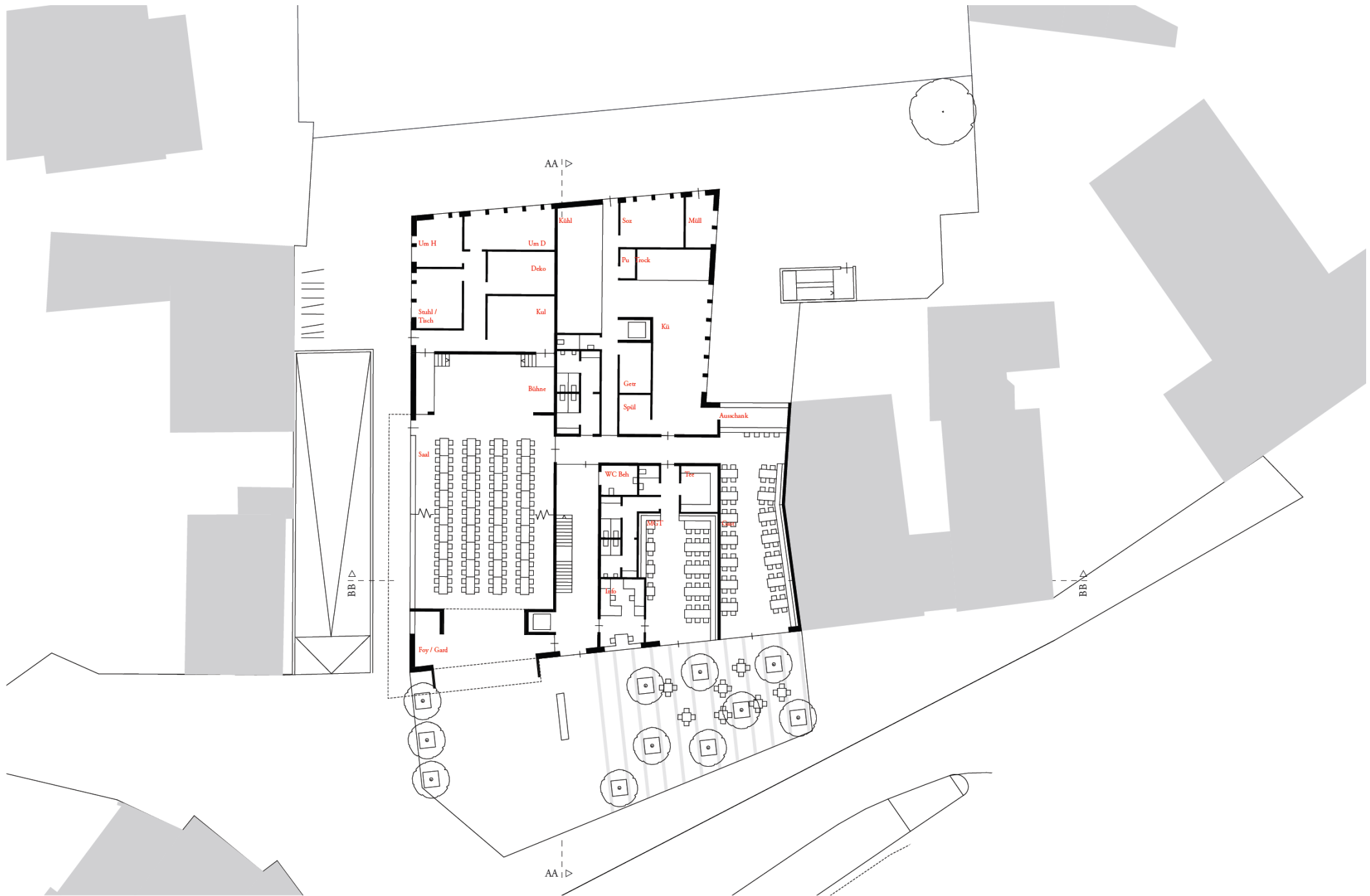




Vorschlag für den Neubau des Grünen Kranzes – Entwurf Gilg Peer Wolff Architekten

Empfehlung des Beurteilungsgremiums



Grundriss EG: Saal, Gastronomie, Mehrgenerationentreff, Info-Punkt



Grundriss 1. OG: Sozialstation und Reha-Praxis



Grundriss 2. OG: Wohnungen