

Solarkonzept (SOKO) der Stadt Augsburg

Natur und Landschaft

Grundlagen

 Stadtgrenze

Flächen - Nicht geeignet für Solarnutzung

 Naturschutzgebiet

 FFH Gebiet

 Landschaftsschutzgebiet

 Naturpark

 geschützter Landschaftsbestandteil

 Überschwemmungsgebiet

 Wasserschutzgebiet Fassungsereich (WI)

 Wasserschutzgebiet engere Zone (WII)

 Wasserschutzgebiet weitere Zone (WIIIa1)

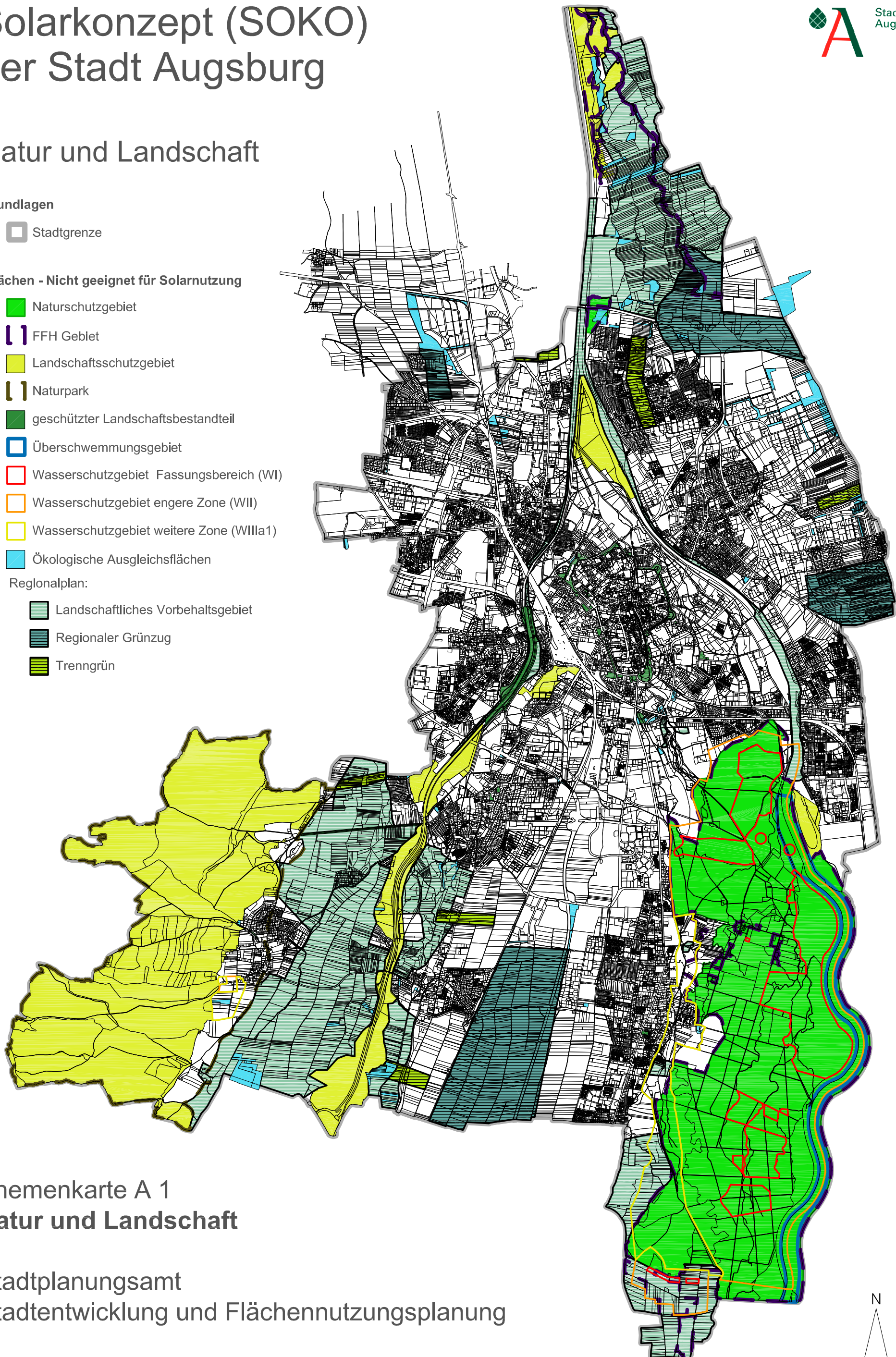
 Ökologische Ausgleichsflächen

Regionalplan:

 Landschaftliches Vorbehaltsgebiet

 Regionaler Grünzug

 Trenngrün



Themenkarte A 1
Natur und Landschaft

Stadtplanungsamt
Stadtentwicklung und Flächennutzungsplanung

M 1:60.000

01.10.2010

