

Solarkonzept (SOKO) der Stadt Augsburg

Landschaftsbild und Erholung

Grundlagen

 Stadtgrenze

Flächen nicht geeignet für Solarnutzung

 Gewässer

 Wald

 Grünflächen

Bedeutung von Landschaftsbild und Erholung Eignung für Solarnutzung

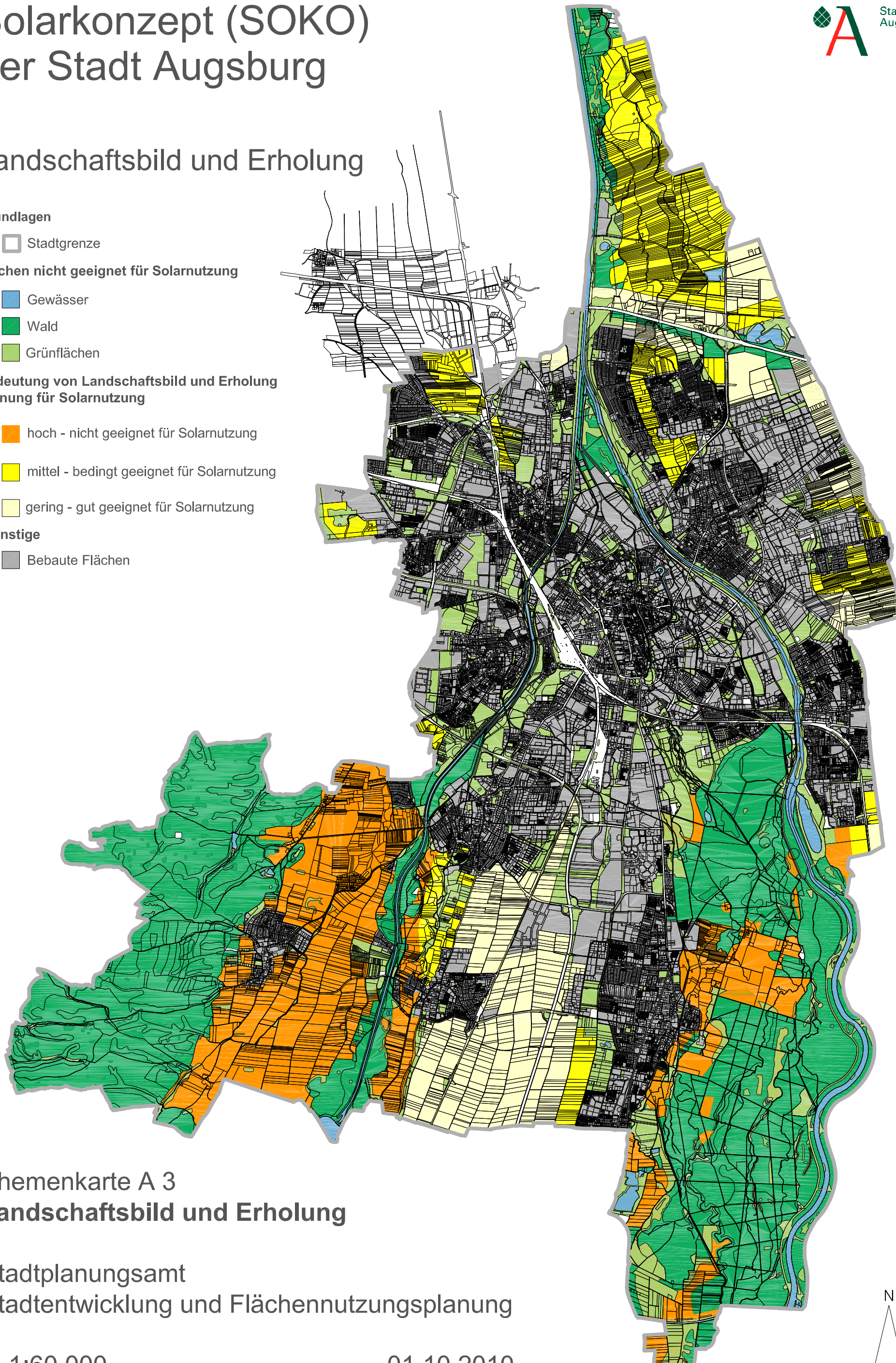
 hoch - nicht geeignet für Solarnutzung

 mittel - bedingt geeignet für Solarnutzung

 gering - gut geeignet für Solarnutzung

Sonstige

 Bebaute Flächen



Themenkarte A 3
Landschaftsbild und Erholung

Stadtplanungsamt
Stadtentwicklung und Flächennutzungsplanung

M 1:60.000

01.10.2010

