

Solarkonzept (SOKO) der Stadt Augsburg

Boden und Denkmale

Grundlagen

 Stadtgrenze

Flächen nicht geeignet für Solarnutzung

 Ensemble Altstadt

 Wald

Flächen bedingt geeignet für Solarnutzung

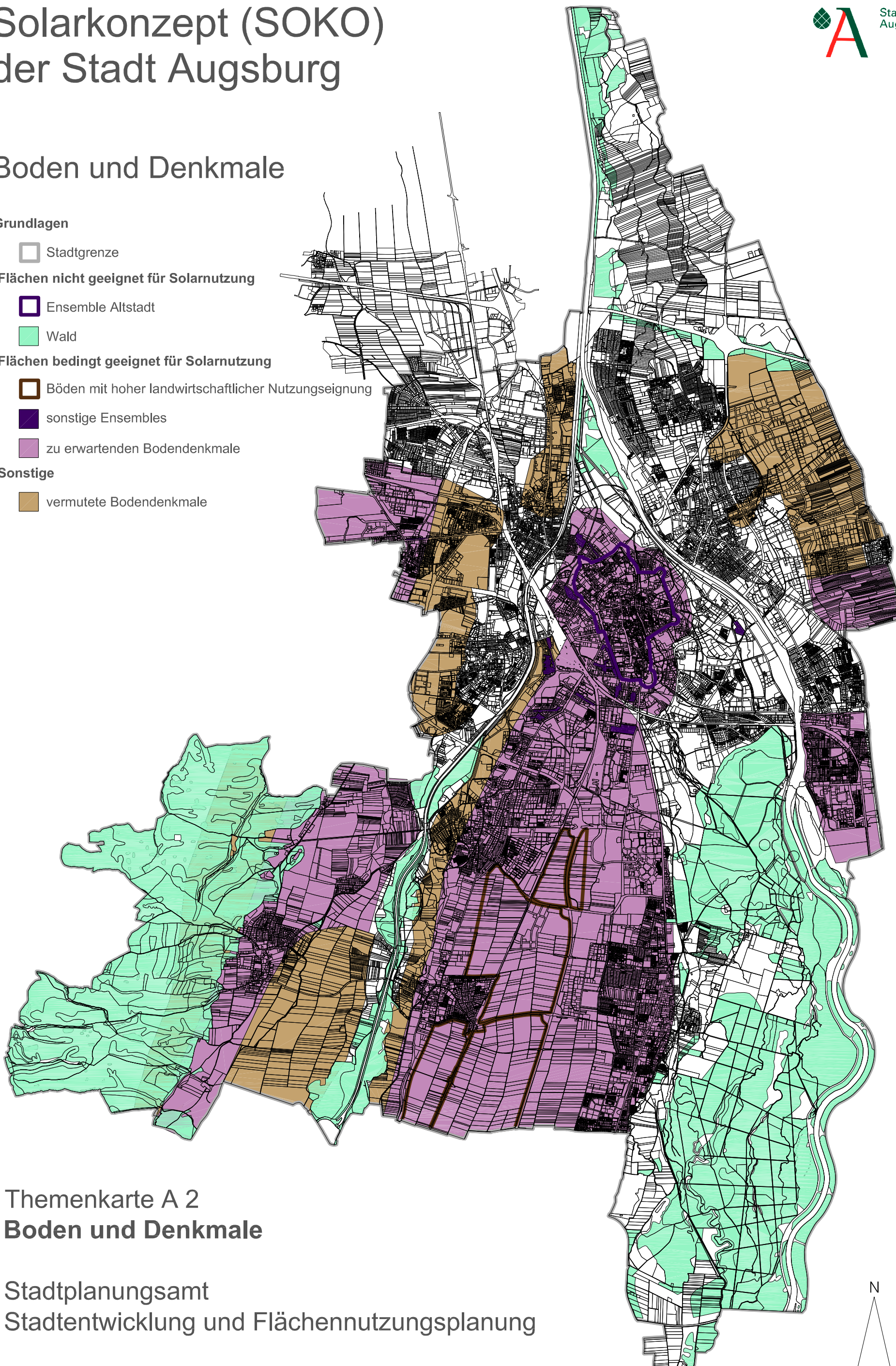
 Böden mit hoher landwirtschaftlicher Nutzungseignung

 sonstige Ensembles

 zu erwartenden Bodendenkmale

Sonstige

 vermutete Bodendenkmale



Themenkarte A 2
Boden und Denkmale

Stadtplanungsamt
Stadtentwicklung und Flächennutzungsplanung

M 1:60.000

01.10.2010

