

Das Merkblatt „Absicherung von Gerüsten auf öffentlichen Verkehrsflächen“ ist Bestandteil der verkehrsrechtlichen Anordnung!

Regelplan Augsburg A2.2

Gerüst auf Gehweg

Vollsperrung Gehweg

Kein ÖPNV im Fahrbahnbereich!

Nur bei Geschwindigkeit des Fahrverkehrs <50 km/h anwendbar!

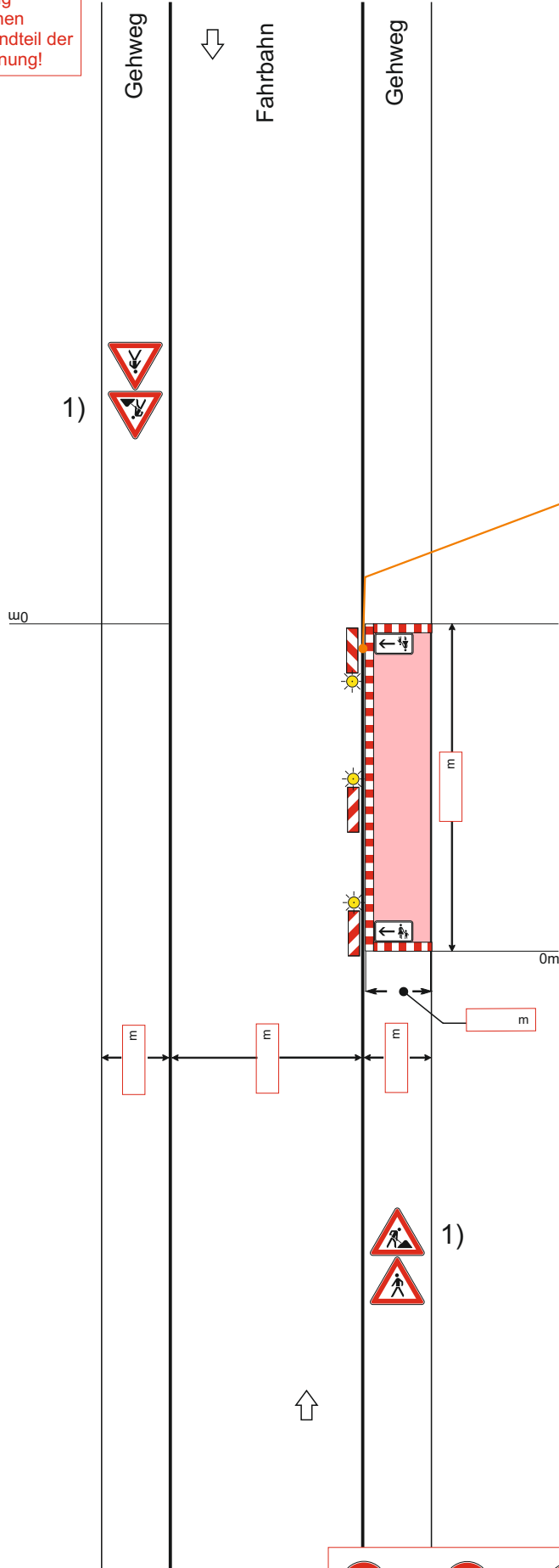
m = Maße eintragen!

1) = Aufstellentfernung: 50 - 70 m / im geschwindigkeitsreduzierten Bereich: 30 - 50 m

Seitenabstand zur Fahrbahn < 0,50 m

Die Anwohner/Anlieger sind rechtzeitig vor Beginn der Arbeiten zu verständigen.

Die Zufahrt und der Zugang zu den Grundstücken ist für die Anlieger / Anwohner stets verkehrssicher zu gewährleisten bzw. mit diesen abzusprechen. Die Anwohner sind über die Arbeiten und die jeweiligen Anfahrts- und Zugangsmöglichkeiten rechtzeitig zu informieren.



Hinweise bzgl. Haltverbote auf der Rückseite beachten!

Vom Antragsteller auszufüllen!

Straße, Hs.-Nr. _____

= Arbeitsraum

= Absperrung

Verantwortlicher = _____

Tel.Nr. = _____

Wird von der Behörde ausgefüllt!

Stadt Augsburg

Weitere Nebenbestimmungen zum Verkehrszeichenplan: siehe Rückseite!

Stadt Augsburg Tiefbauamt Abt. Straßenverkehr	Plan geprüft:	
Verkehrszeichenplan	Datum:	
Bestandteil der verkehrsbehördlichen Anordnung und Genehmigung vom:	Tiefbauamt, Abt. Straßenverkehr i.A.	