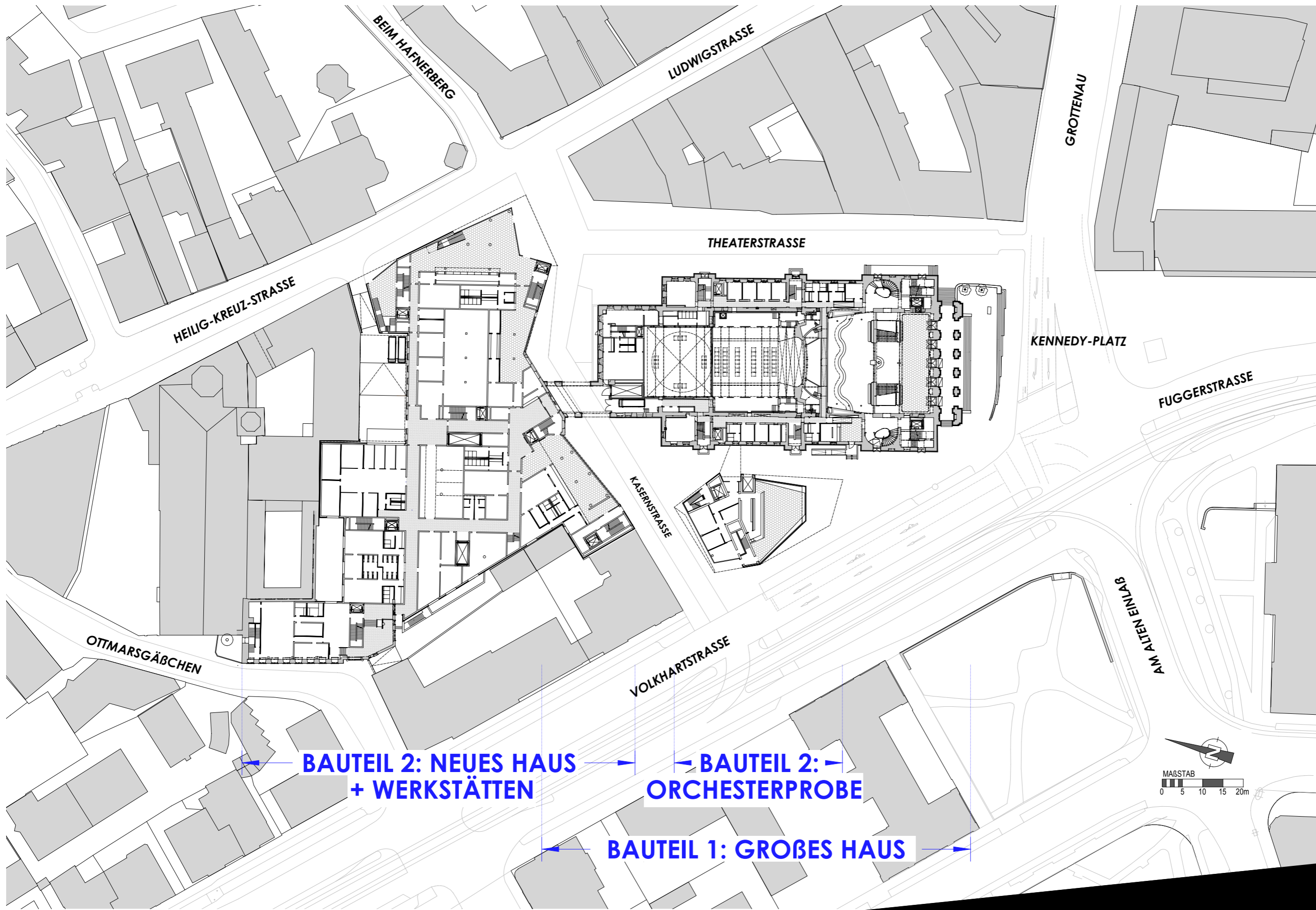


AAA/IMP VORSCHLAG

- *Mit freistehendem Orchesterprobengebäude*
- *inkl. Tageskassen Pavillon*
- *Entfall Probep Bühnen in Ebene -3/-4 Bauteil 2,
dafür kleinere Probep Bühnen in Ebene -2*
- *Schaffung einer Fläche für Gastronomie
im Neuen Haus*
- *Wieder Integration der Verwaltung*

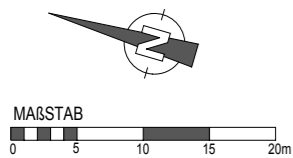


Bauteil 2 Gesamt Areal
(mit Orchesterprobengebäude)

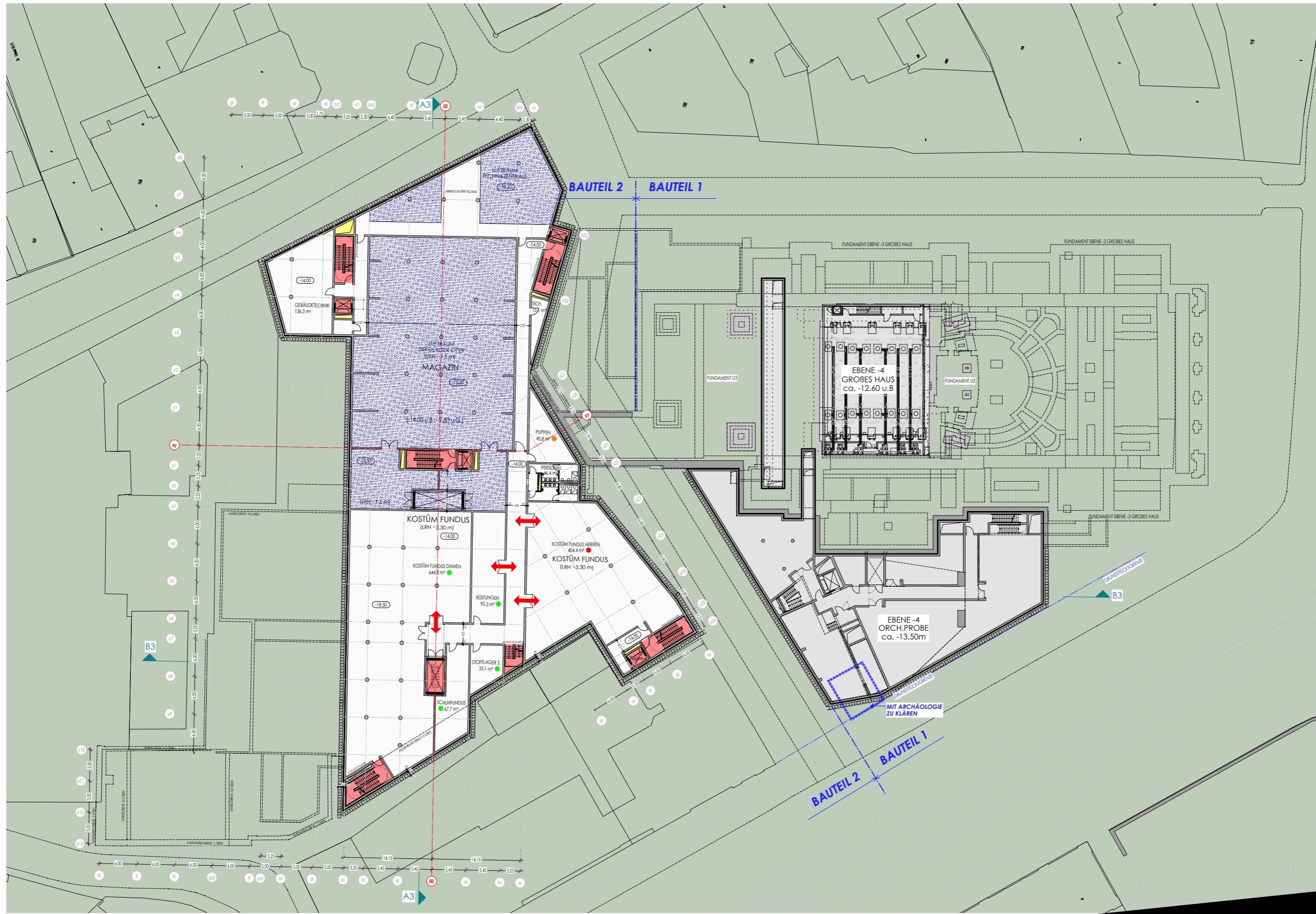
LAGEPLAN



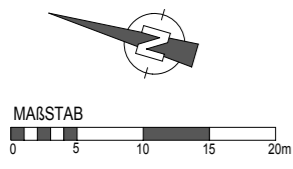
Bauteil 2 Gesamt Areal
(mit Orchesterprobengebäude)



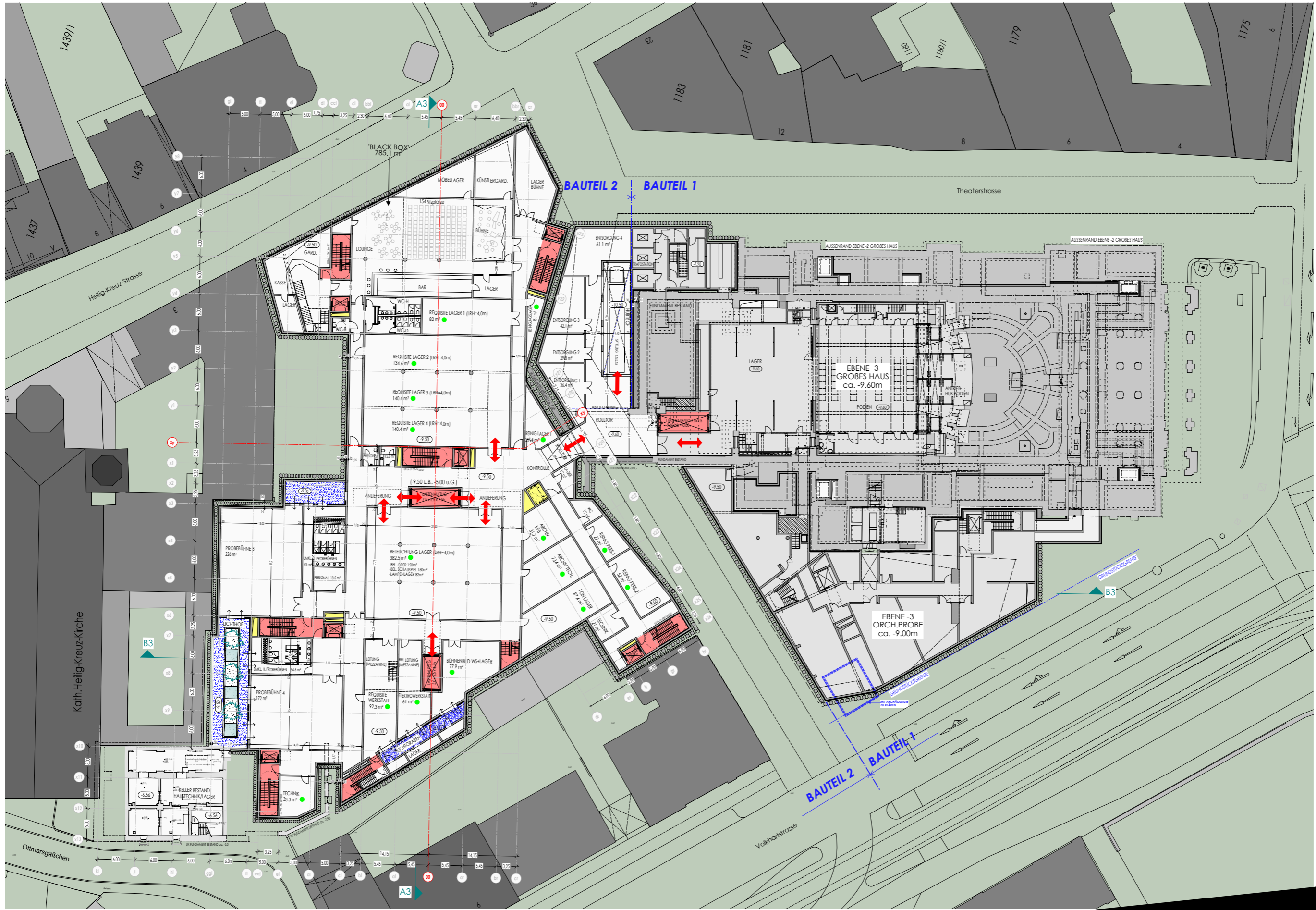
EBENE -4
(-18.50m unter Bühne)



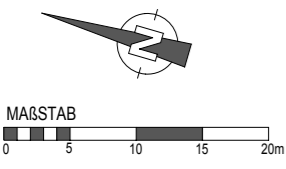
Bauteil 2 Gesamt Areal
(mit Orchesterprobengebäude)



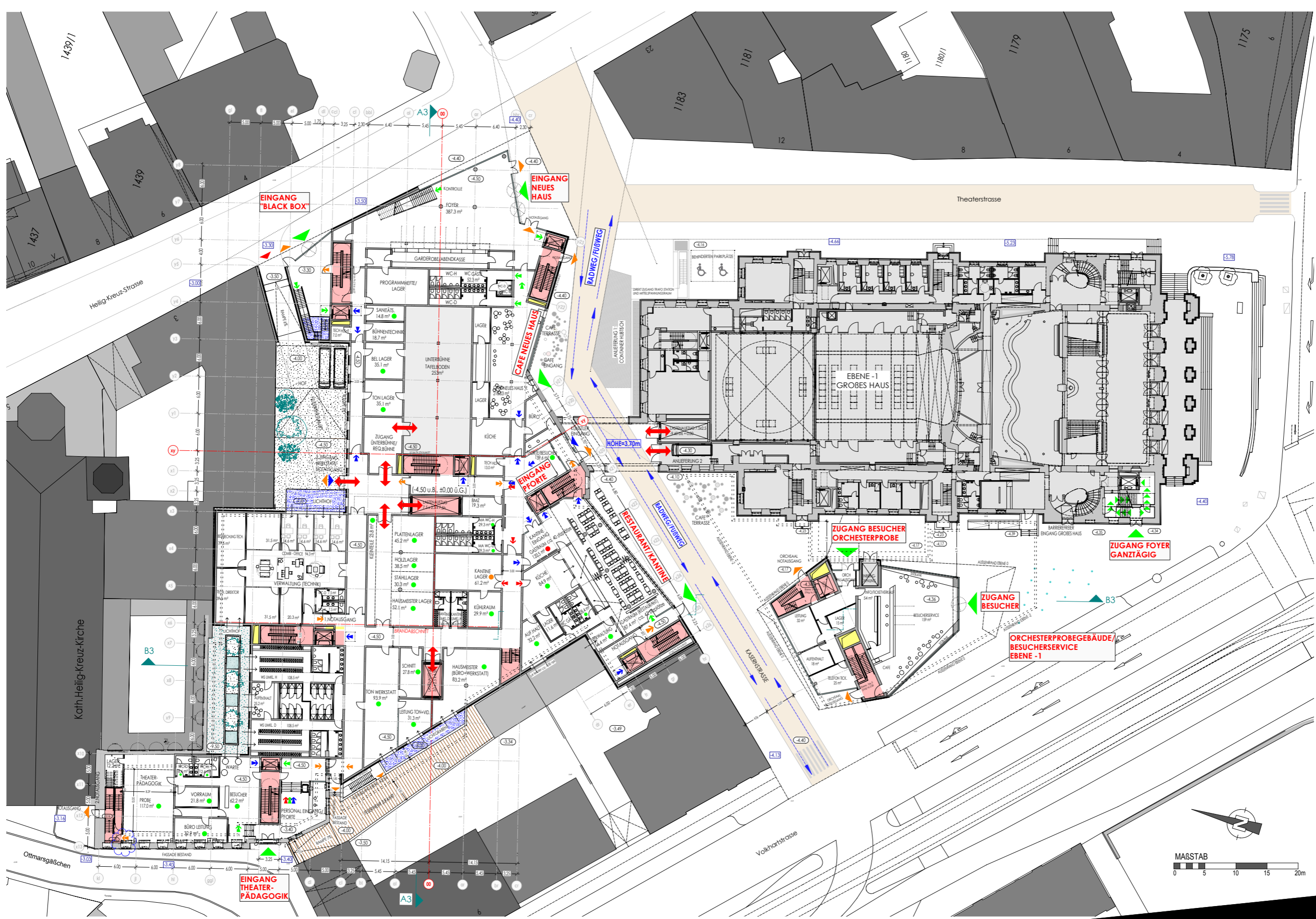
EBENE -3
(-14.00m unter Bühne)



Bauteil 2 Gesamt Areal
(mit Orchesterprobengebäude)

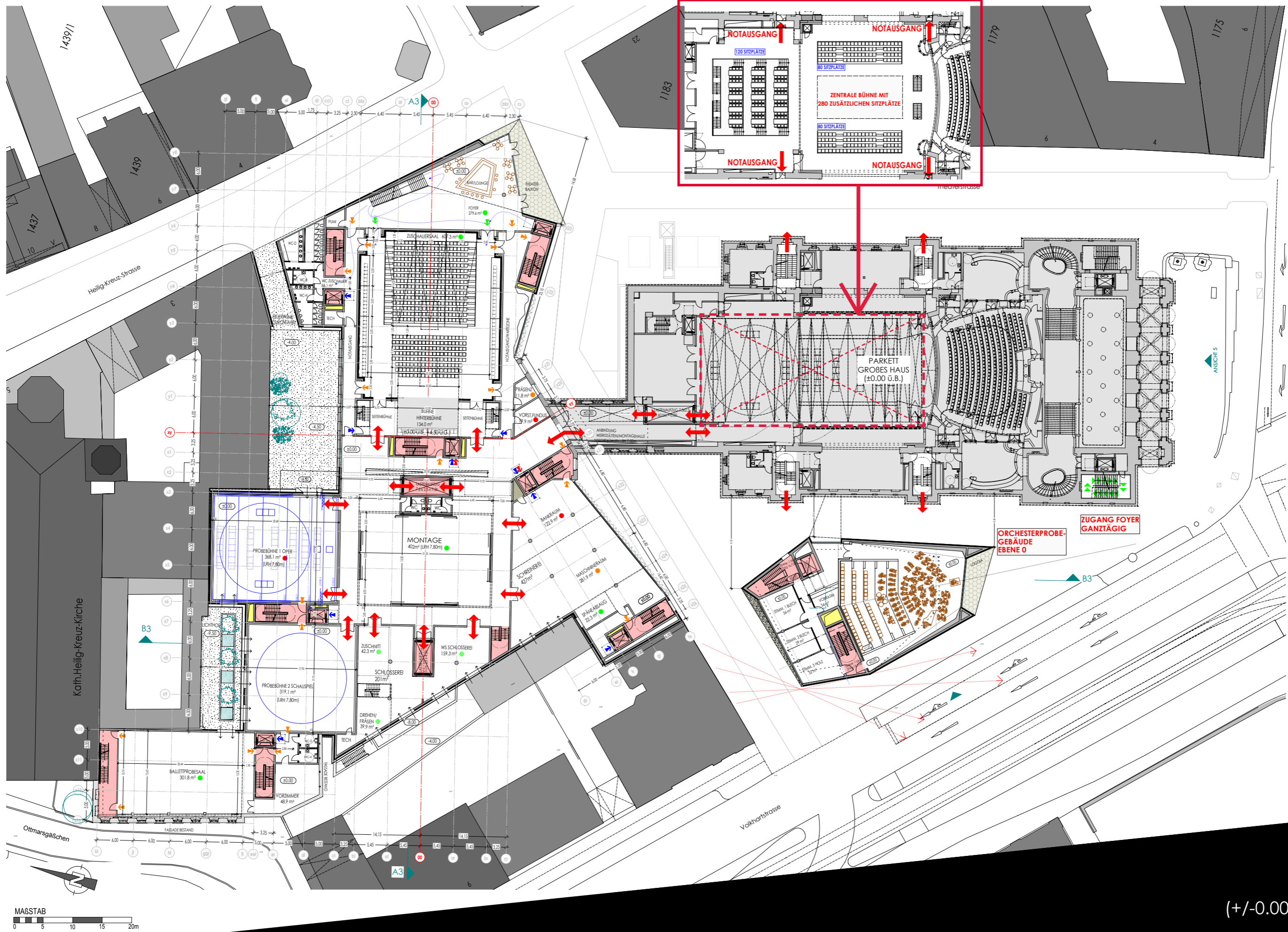


EBENE -2
(-9.00m unter Bühne)



Bauteil 2 Gesamt Areal
(mit Orchesterprobengebäude)

EBENE -1
(4.50m unter Bühne)

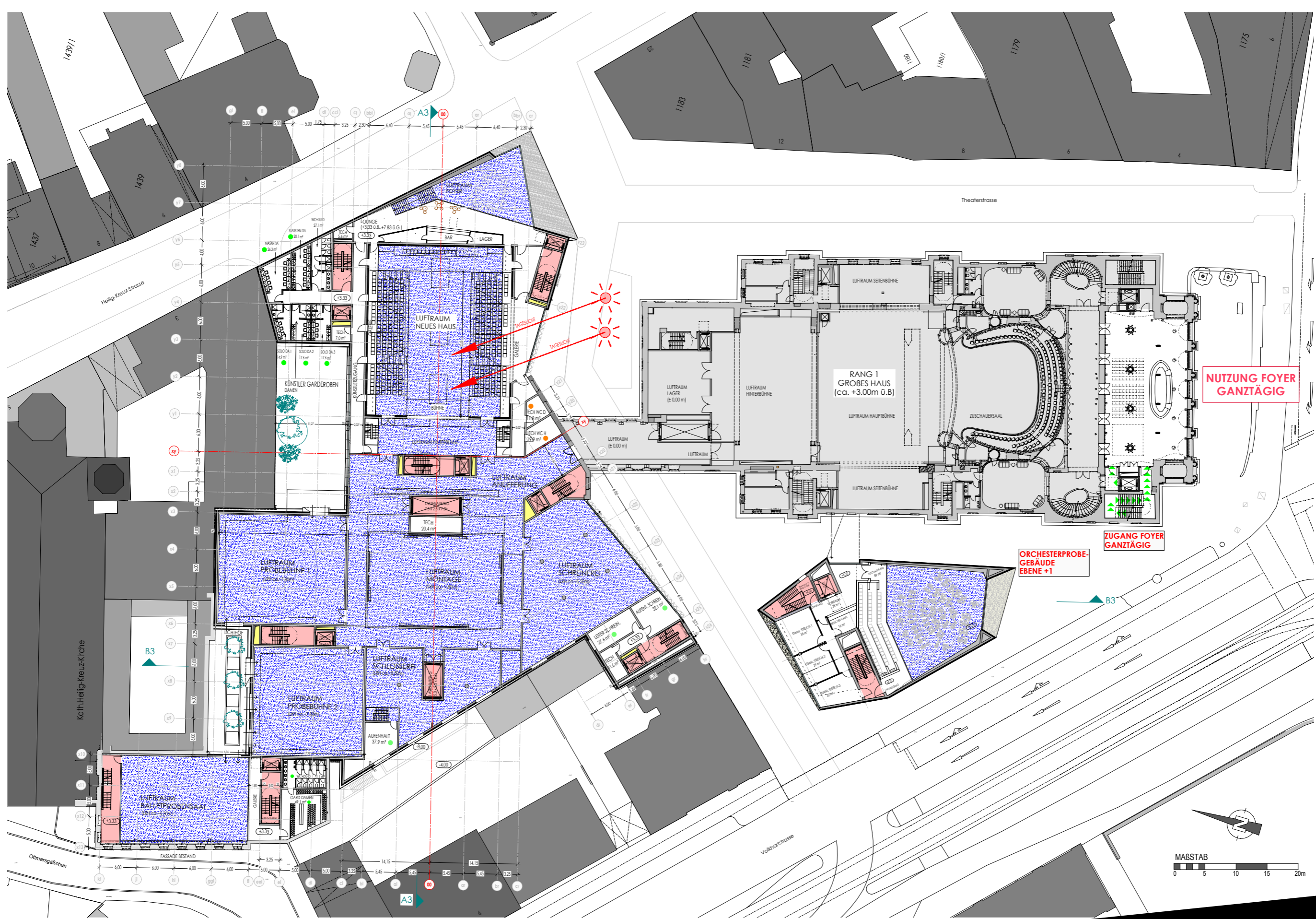


NUTZUNG DER BÜHNE+HINTERBÜHNE FÜR SONDERVERANSTALTUNGEN, z.B OPERNBALL DURCH VERBESSERTE FLUCHTWEGE SITUATION

Bauteil 2 Gesamt Areal
(mit Orchesterprobengebäude)

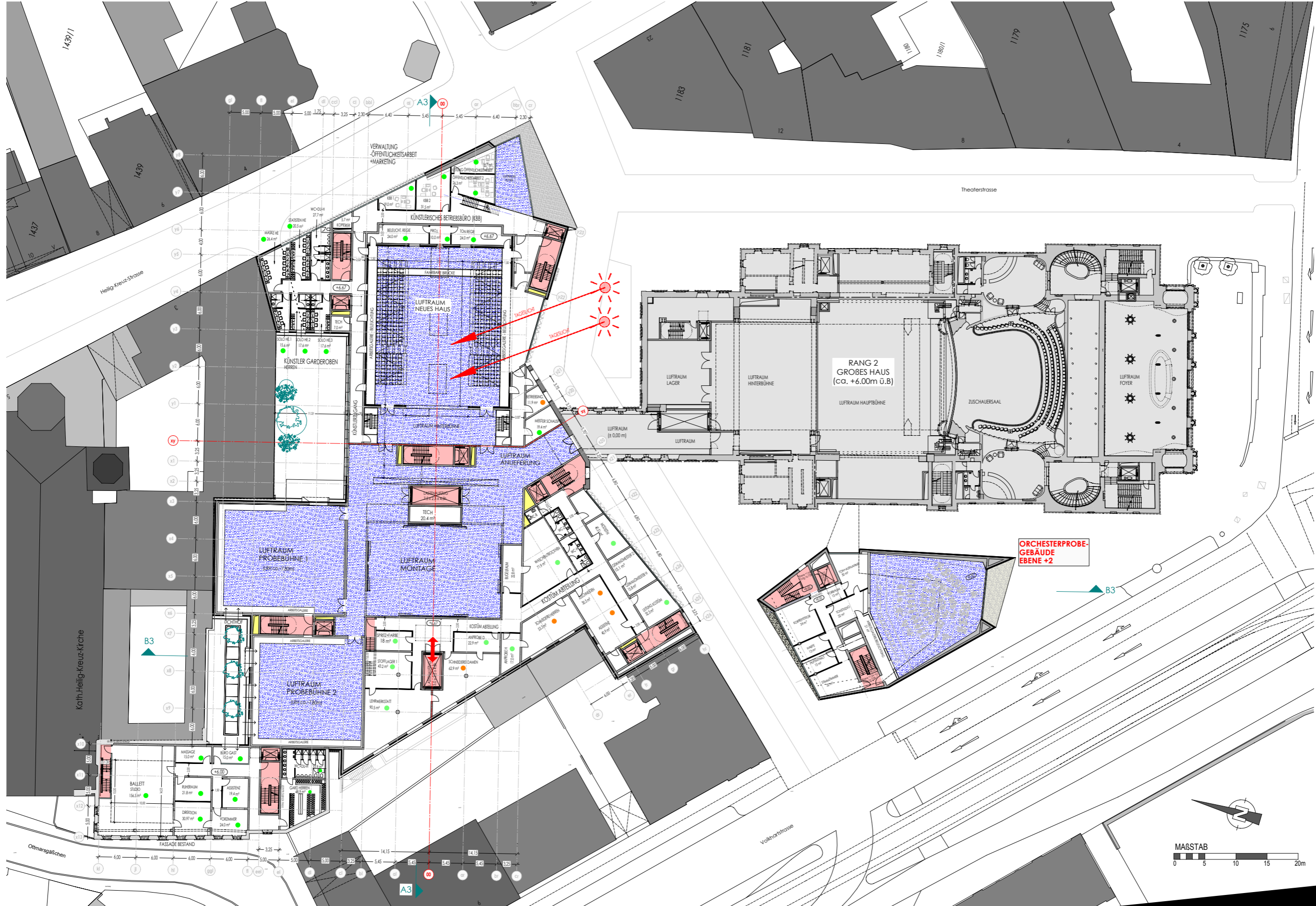
EBENE 0
(+/-0.00 Bühnenniveau)

Stadtratssondersitzung am 12.07.2016



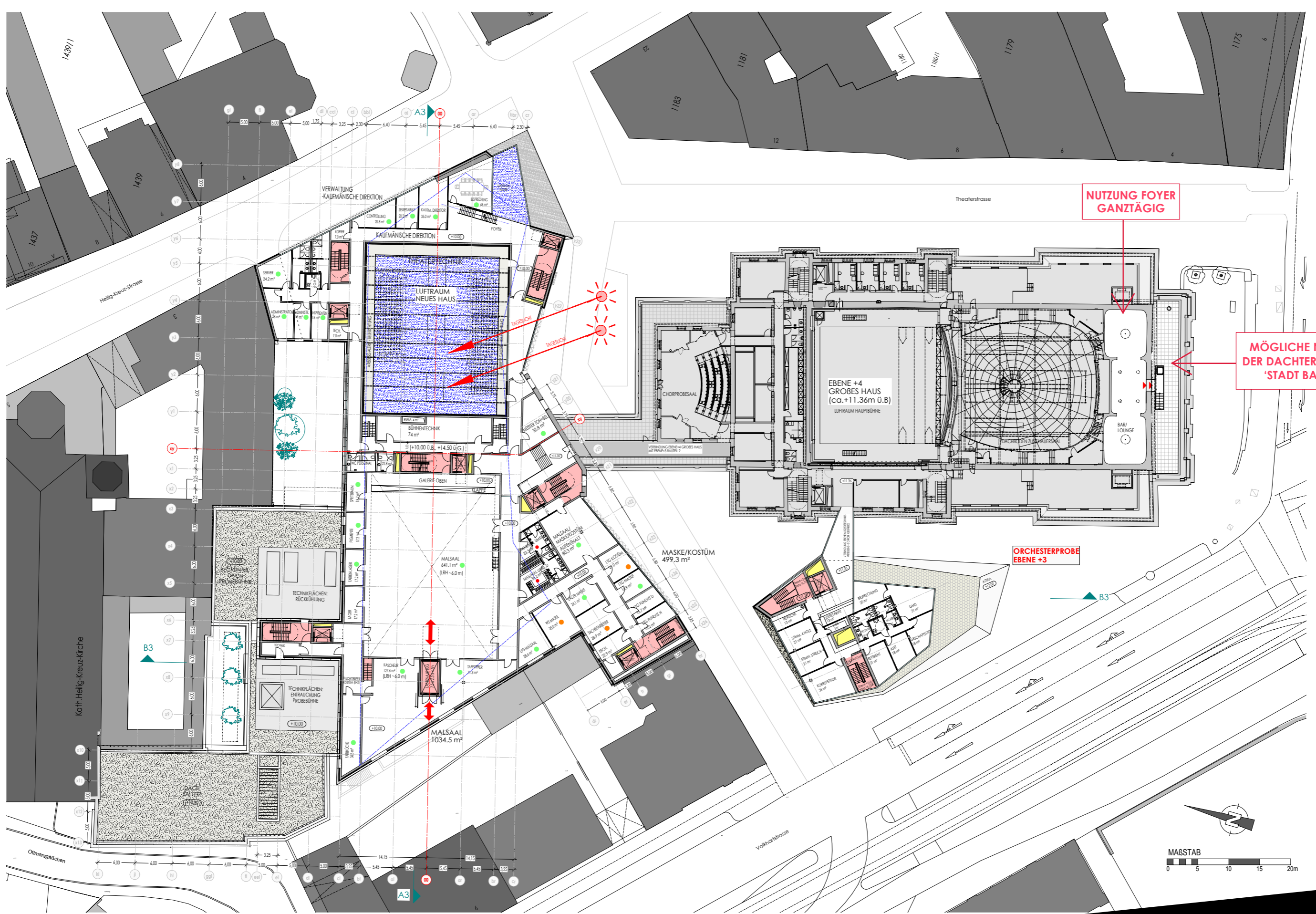
Bauteil 2 Gesamt Areal
(mit Orchesterprobengebäude)

EBENE +1
(+3.33m über Bühne)



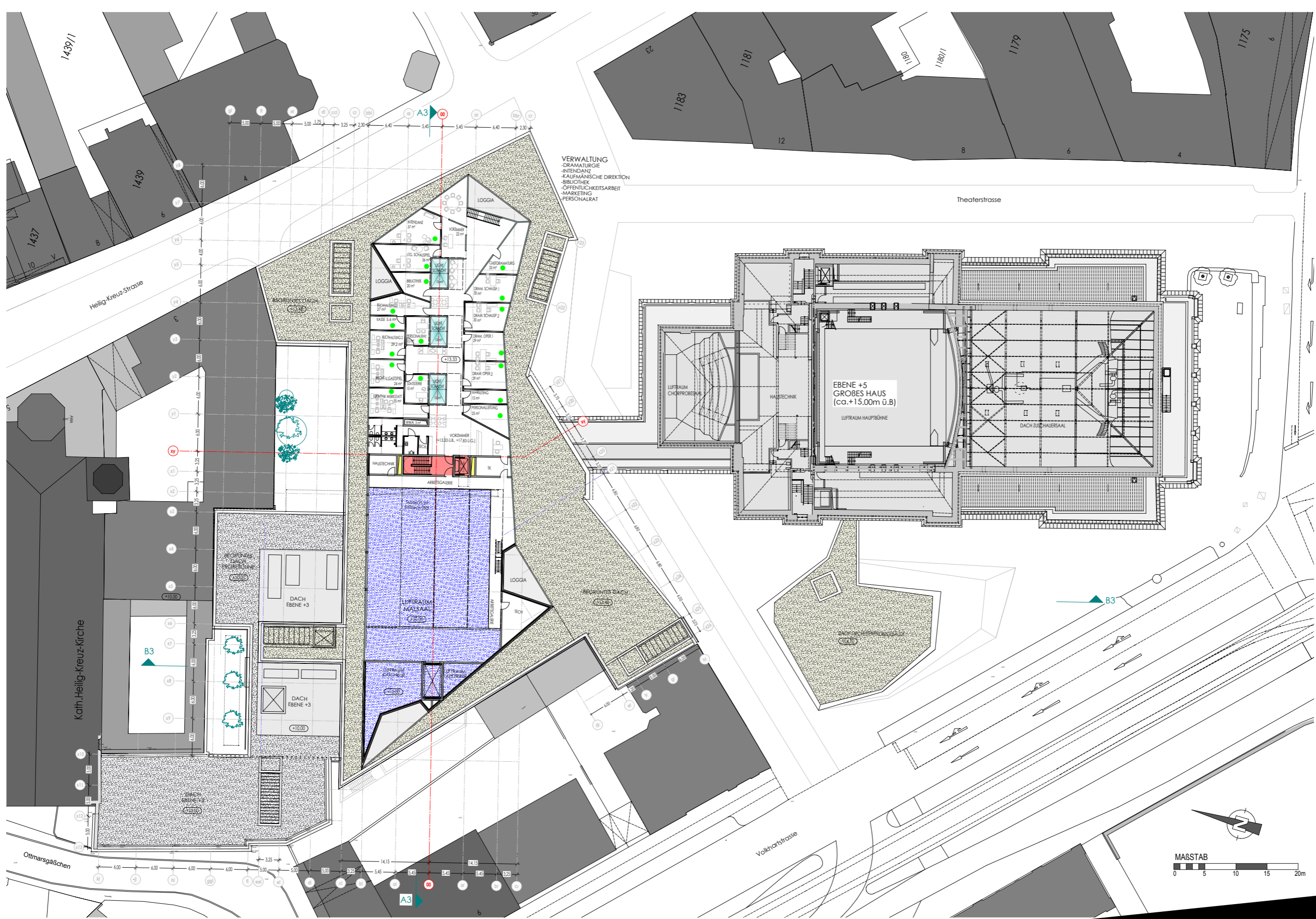
Bauteil 2 Gesamt Areal
(mit Orchesterprobegebäude)

EBENE +2
(+6.66m über Bühne)



Bauteil 2 Gesamt Areal
(mit Orchesterprobengebäude)

EBENE +3
(+10.00m über Bühne)



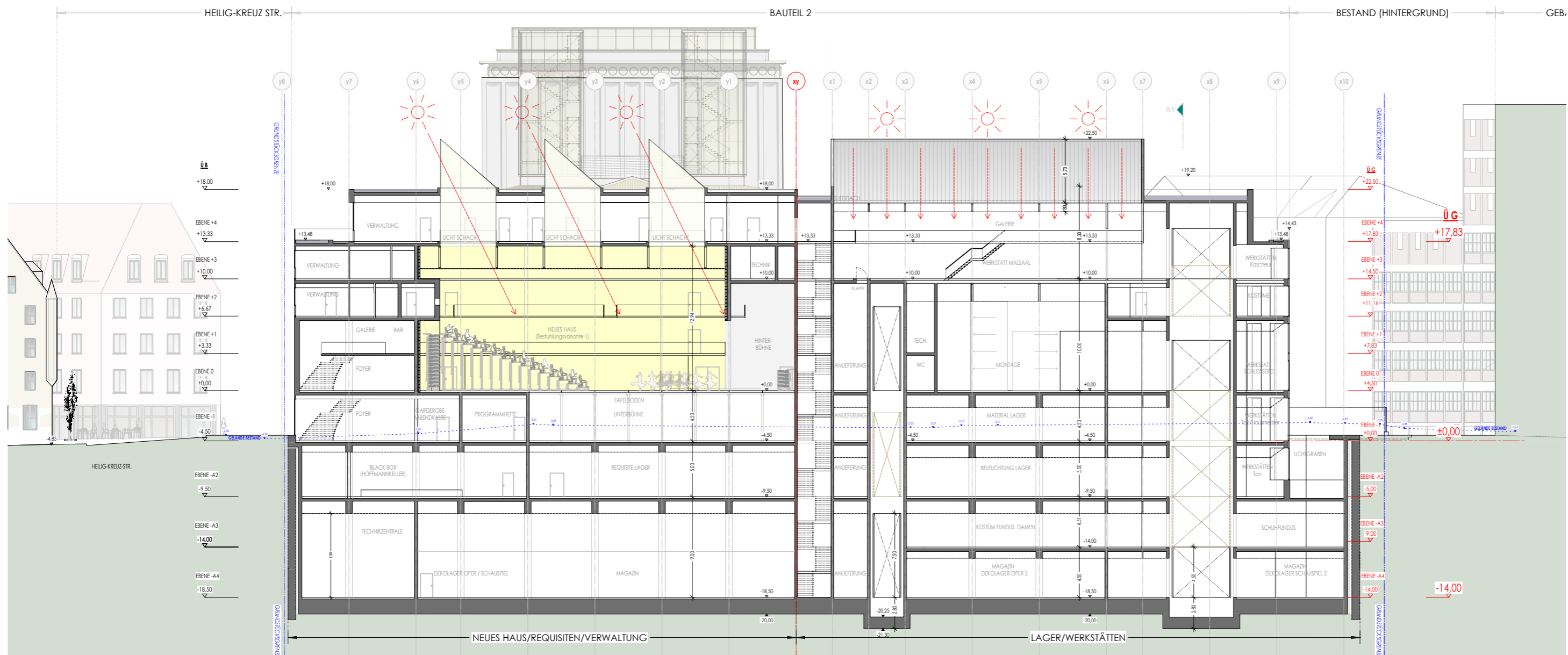
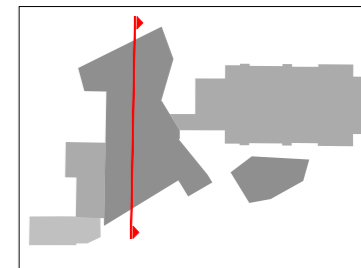
VERWALTUNG
 -DRAMATURGIE
 -INTERDANZ
 -KAUFMÄNNISCHE DIREKTION
 -BIBLIOTHEK
 -ÖFFENTLICHKEITSARBEIT
 -MARKETING
 -PERSONALRAT

EBENE +5
 GROBES HAUS
 (ca.+15.00m ü.B.)
 LUFTRAIM HAUPTBÜHNE

MAßSTAB
 0 5 10 15 20m

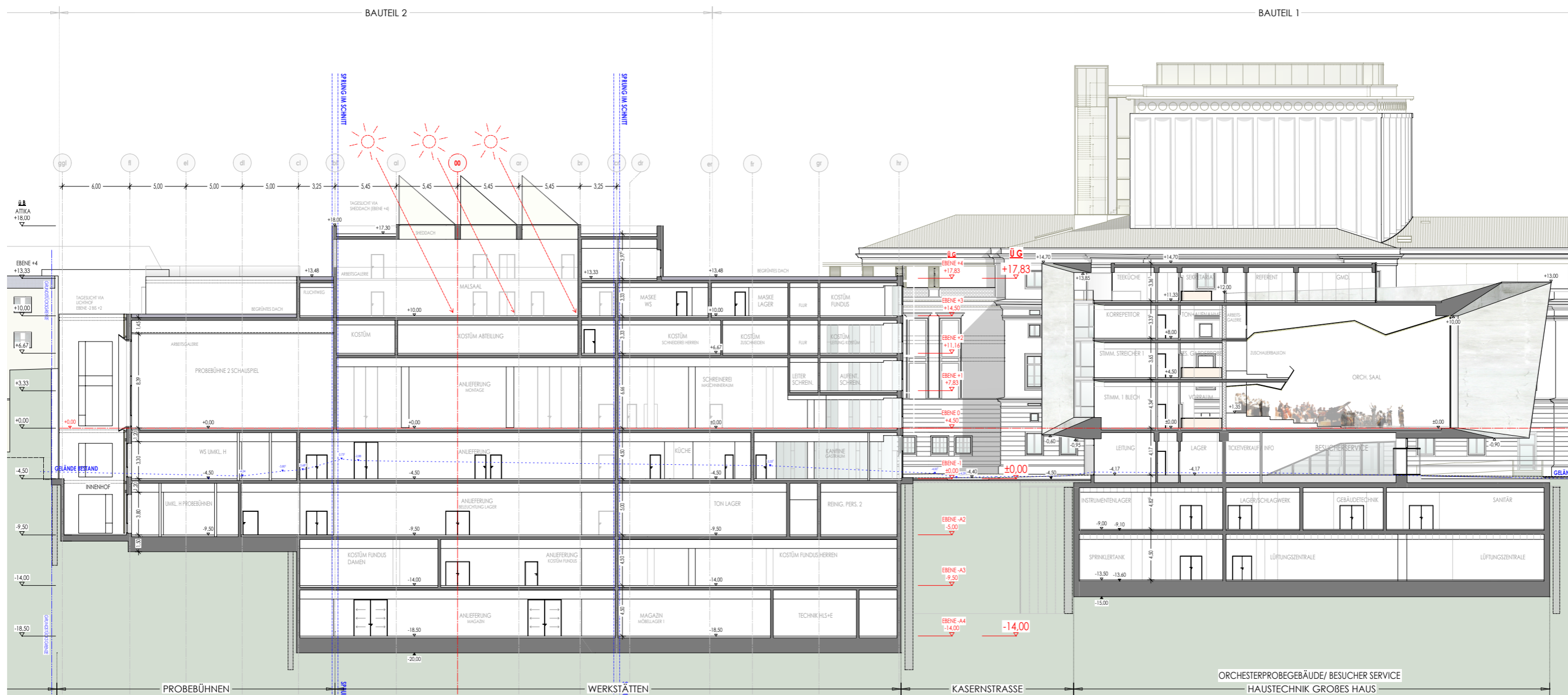
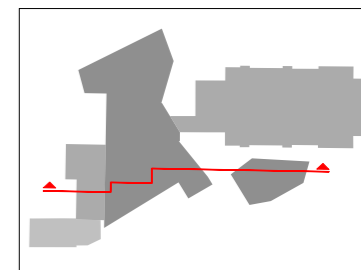
Bauteil 2 Gesamt Areal
 (mit Orchesterprobengebäude)

EBENE +4
 (+13.33m über Bühne)



Bauteil 2 Gesamt Areal
(mit Orchesterprobengebäude)

SCHNITT A3-A3
(Längsschnitt)



Bauteil 2 Gesamt Areal
(mit Orchesterprobengebäude)

SCHNITT B3-B3
(Querschnitt)

AAA/IMP VORSCHLAG:

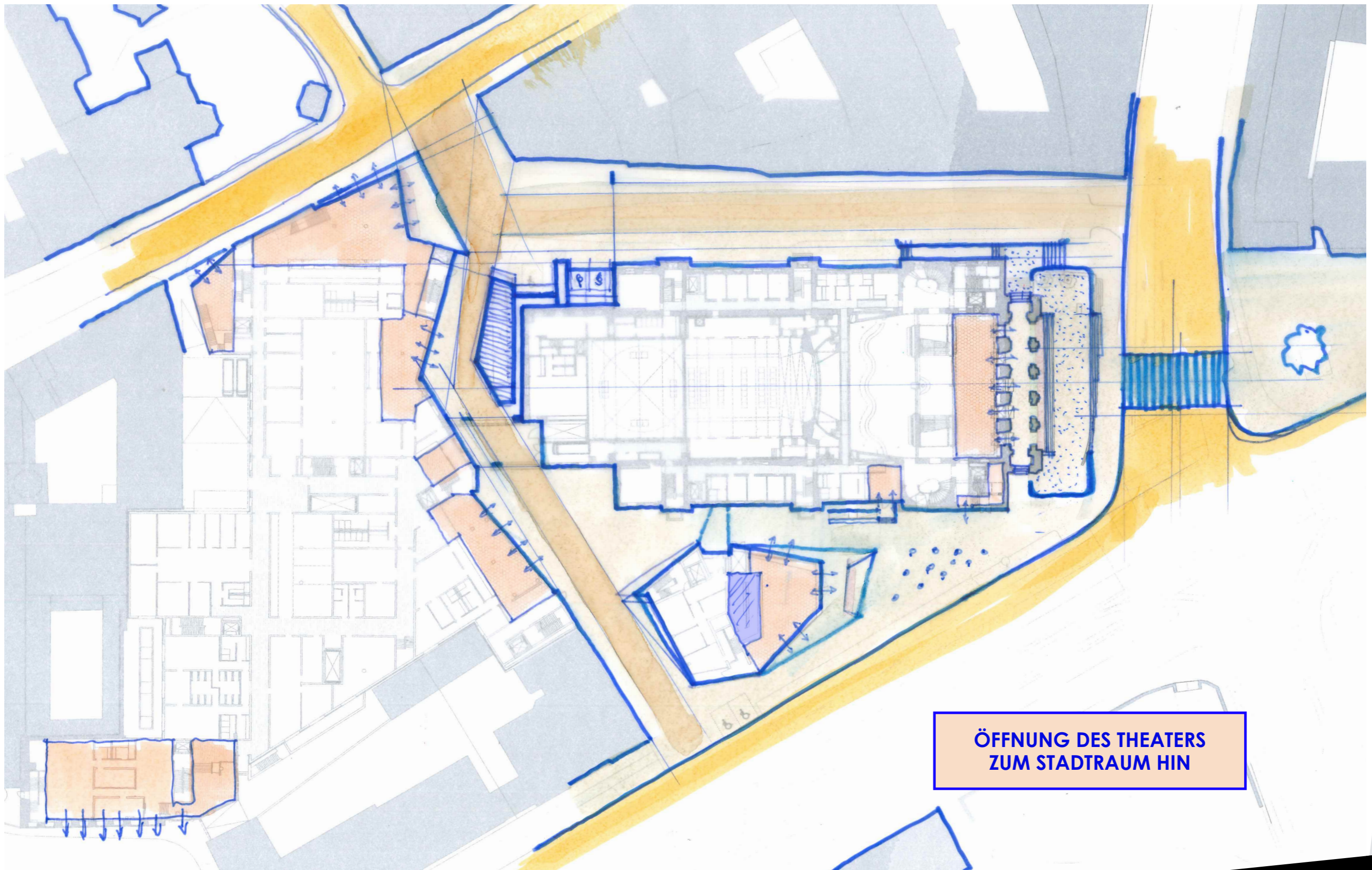
- MIT FREISTEHENDEM ORCHESTERPROBENGEBÄUDE
- INKL. TAGESKASSEN PAVILLON
- DAFÜR EINSPARUNG PROBEBÜHNEN IN EBENE -3/-4 BAUTEIL 2
- DAFÜR KLEINERE PROBEBÜHNEN IN EBENE -2
- SCHAFFUNG EINER FLÄCHE FÜR GASTRONOMIE IM NEUEN HAUS
- WIEDER INTEGRATION DER VERWALTUNG EBENE +4 BAUTEIL 2

EINSPARUNGEN: -2.506.034,25 €

**GESAMTKOSTEN FÜR
BAUTEIL 1+2**

STAND JUNI 2016

186.300.000,00 €



**ÖFFNUNG DES THEATERS
ZUM STADTRAUM HIN**

Bauteil 1+2 Gesamt Areal



MAßSTAB
0 5 10 15 20m

THEATER UMFELD