

Kurzmitteilungen aus Statistik und Stadtforschung

Aktuelle Einwohnerentwicklung: neuer Höchststand der wohnberechtigten Bevölkerung

Einwohnerzahlen

Seit der Volkszählung 1987 wurde die amtliche Einwohnerzahl auf Basis des Volkszählungsergebnisses mit den amtlichen An- und Abmeldungen fortgeschrieben. Durch Unterschiede bei der Fortschreibungsweise (z.B. bei An- und Abmeldung von Amts wegen) ergaben sich jedoch Abweichungen zu den Einwohnerzahlen aus dem Melderegister der Stadt Augsburg. Nach Einführung der Zweitwohnungssteuer in Augsburg zum 01.01.2005 und mit Vergabe der bundesweit eindeutigen Steueridentifikationsnummer zum 01.07.2007 kam es durch Ab- und Ummeldungen zu Bereinigungen des Melderegisters und damit zu deutlichen Veränderungen bei den Einwohnerzahlen. Seit 2009 gibt es kaum mehr solche fortschreibungsbedingte Schwankungen. Mit dem Zensus 2011 erfolgte noch eine aktuelle Angleichung der amtlichen Einwohnerzahl (s. [Kurzmitteilung "Zensus 2011: Erste Ergebnisse und Ablauf", ePaper vom 31. Mai 2013](#)).

Amtliche Einwohnerzahl

Zum Stichtag 31.12.2011 wurde mit 266.647 bei der amtlichen Einwohnerzahl für die Stadt Augsburg ein neuer Höchststand erreicht und der bisherige Spitzenwert vom 31.12.1992 um 1.795 Personen übertroffen (s. [Kurzmitteilung "Aktuelle Einwohnerentwicklung 2012: neue Höchststände in Augsburg", ePaper vom 9. Juli 2012](#)). Durch das positive Zensus-Ergebnis sowie weiterhin vorhandenem Zuwanderungsüberschuss ist die amtliche Einwohnerzahl inzwischen nochmals deutlich gestiegen (letzte Meldung vom Bayerischen Landesamt für Statistik und Datenverarbeitung: 273.800 zum 30.06.2013).

Einwohnerzahl auf Basis des Melderegisters - Wohnberechtigte Bevölkerung

Die Haupt- und Nebenwohnsitzbevölkerung ergeben zusammen die sogenannte „Wohnberechtigte Bevölkerung“, welche die Grundlage für die kommunale Infrastrukturplanung darstellt. Diese stieg seit dem Jahr 2008 von 266.976 kontinuierlich auf 278.473 Personen am 31.12.2013 an und liegt damit 2.323 Personen über dem bisherigen Höchststand vom 31.12.1992 mit 276.150 Personen.

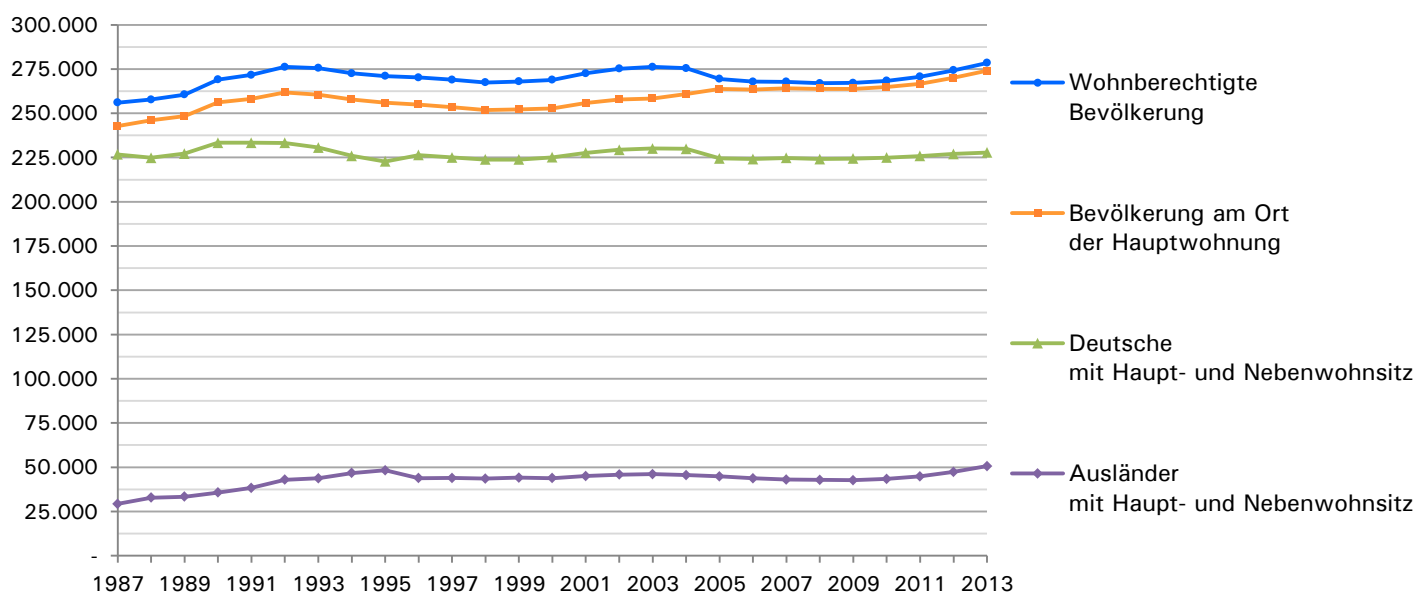


Abb. 1: Entwicklung der wohnberechtigten Bevölkerung, der Bevölkerung mit Hauptwohnsitz, sowie der wohnberechtigten Bevölkerung nach Staatsangehörigkeit seit der Volkszählung 1987

Stand: jeweils zum Stichtag 31.12.

Quelle: Melderegister, Bürgeramt, Statistisches Jahrbuch der Stadt Augsburg

Einwohnerzahl auf Basis des Melderegisters - Hauptwohnsitzbevölkerung

Der Bestand der im Augsburger Melderegister mit Hauptwohnsitz gemeldeten Personen hat zum Stichtag 31.12.2013 ebenfalls einen neuen Höchststand erreicht. Demnach waren in Augsburg 273.985 Personen, darunter 140.244 Frauen (51,2%), mit Hauptwohnsitz gemeldet und somit 3.919 Personen mehr als zum 31.12.2012.

Einwohnerzahl auf Basis des Melderegisters - Nebenwohnsitzbevölkerung

Mit der einleitend erwähnten Einführung der Zweitwohnungssteuer in Augsburg im Jahre 2005 kam es durch Ab- und Ummeldungen zu einer Bereinigung des Datenbestands der Personen mit Nebenwohnsitz, was zu einer Abnahme um 8.877 von 14.564 (31.12.2004) auf 5.687 (31.12.2005) führte. Mit Vergabe der bundesweit eindeutigen Steueridentifikationsnummer zum 01.07.2007 erfolgten eine weitere Bereinigung des Melderegisters und damit ein weiterer Rückgang der mit Nebenwohnsitz gemeldeten Personen (31.12.2008: 3.141). Seit der Einschränkung der kommunalen Zweitwohnungssteuer in Bayern (Einführung einer Einkommensgrenze) zum 01.01.2009 stiegen in Augsburg die Zahl und der Anteil der Personen mit Nebenwohnsitz wieder an. Am 31.12.2013 waren 4.488 Personen mit Nebenwohnsitz (entspricht 1,6 % der wohnberechtigten Bevölkerung) gemeldet, darunter 2.351 Frauen (49,0 %).

Tab. 1: Entwicklung der Bevölkerung (1987 bis 2013)

Berichts- jahr	Wohn- berechtigte Bevölkerung	darunter		davon				davon					
		weiblich	Bevölkerung am Ort der Hauptwohnung	darunter		Bevölkerung am Ort der Nebenwohnung	darunter		Deutsche		Ausländer		darunter weiblich
				weiblich	%		Anzahl	%	Anzahl	%	Anzahl	%	
1987	256.067	53,0	242.867	53,2	13.200	48,5	226.789	88,6	.	29.278	11,4	.	
1988	257.723	52,9	246.118	53,1	11.605	47,7	224.894	87,3	.	32.829	12,7	.	
1989	260.513	52,7	248.444	53,0	12.069	46,9	227.211	87,2	.	33.302	12,8	.	
1990	269.057	52,5	256.137	52,8	12.920	47,1	233.344	86,7	.	35.713	13,3	.	
1991	271.655	52,4	258.150	52,7	13.505	46,4	233.339	85,9	.	38.316	14,1	.	
1992	276.150	52,2	261.701	52,5	14.449	46,2	233.270	84,5	.	42.880	15,5	.	
1993	275.555	52,3	260.481	52,6	15.074	45,7	230.621	83,7	.	43.783	15,9	.	
1994	272.598	52,4	257.882	52,7	14.716	46,6	225.909	82,9	.	46.689	17,1	.	
1995	271.017	52,4	255.926	52,7	15.091	46,9	222.792	82,2	.	48.224	17,8	.	
1996	270.230	52,4	254.855	52,7	15.375	47,3	226.390	83,8	53,6	43.840	16,2	46,4	
1997	268.968	52,4	253.414	52,7	15.554	47,9	225.062	83,7	53,5	43.906	16,3	46,5	
1998	267.407	52,3	251.830	52,6	15.577	47,7	223.837	83,7	53,4	43.570	16,3	46,7	
1999	267.927	52,2	252.175	52,5	15.752	48,0	223.842	83,5	53,3	44.085	16,5	46,9	
2000	268.896	52,2	252.725	52,5	16.171	48,7	225.099	83,7	53,2	43.797	16,3	47,5	
2001	272.584	52,1	255.872	52,3	16.712	49,0	227.625	83,5	53,0	44.959	16,5	47,5	
2002	275.181	52,1	257.823	52,3	17.358	49,3	229.396	83,4	52,9	45.785	16,6	47,8	
2003	276.148	52,1	258.309	52,3	17.839	48,8	230.099	83,3	52,8	46.049	16,7	48,2	
2004	275.435	52,1	260.871	52,4	14.564	48,2	229.914	83,5	52,8	45.521	16,5	48,8	
2005	269.371	52,2	263.684	52,3	5.687	45,4	224.510	83,3	52,8	44.861	16,7	49,0	
2006	267.859	52,1	263.421	52,3	4.438	44,7	224.118	83,7	52,7	43.741	16,3	49,4	
2007	267.778	52,1	264.207	52,2	3.571	44,3	224.739	83,9	52,5	43.039	16,1	49,7	
2008	266.976	52,0	263.835	52,1	3.141	43,6	224.109	83,9	52,4	42.867	16,1	49,6	
2009	267.121	52,0	263.853	52,0	3.268	46,0	224.439	84,0	52,4	42.682	16,0	49,8	
2010	268.357	51,8	264.826	51,8	3.531	48,0	224.988	83,8	52,2	43.369	16,2	49,4	
2011	270.656	51,6	266.608	51,7	4.048	48,6	225.810	83,4	52,1	44.846	16,6	49,1	
2012	274.327	51,4	270.066	51,4	4.261	49,0	227.007	82,8	52,0	47.320	17,2	48,5	
2013	278.473	50,4	273.985	51,2	4.488	48,1	227.836	81,8	51,9	50.637	18,2	47,9	

Stand: jeweils zum Stichtag 31.12.

Quelle: Melderegister, Bürgeramt, Statistisches Jahrbuch der Stadt Augsburg

Bevölkerung nach Altersgruppen

Die Zusammensetzung der Altersgruppen hat sich seit Vorliegen der Daten aus dem Jahr 1999 geändert (s. Tab. 2). So nahm der Anteil in den Altersgruppen unter 18 Jahren seit dem Jahr 1999 deutlich ab. Mit dem starken Zuzug in der Altersgruppe der 25- bis unter 65-Jährigen seit dem Jahr 2009 nahm aber auch die Zahl der Kinder wieder zu. Die Zahl der ab 65-Jährigen stieg seit dem Jahr 1999 von 48.735 (18,2%) auf 55.308 (19,9%) im Jahr 2013.

Tab. 2: Entwicklung der wohnberechtigten Bevölkerung nach Altersgruppen (1999 bis 2013)

Berichts- jahr	Wohn- berechtigte Bevölkerung	davon im Alter von											
		unter 6 Jahren		6 bis unter 10 Jahren		10 bis unter 18 Jahren		18 bis unter 25 Jahren		25 bis unter 65 Jahren		65 Jahre und älter	
		Anzahl	%	Anzahl	%	Anzahl	%	Anzahl	%	Anzahl	%	Anzahl	%
1999	267.927	14.276	5,3	9.789	3,7	19.165	7,2	24.924	9,3	151.038	56,4	48.735	18,2
2000	268.896	14.264	5,3	9.549	3,6	19.456	7,2	25.235	9,4	151.323	56,3	49.069	18,2
2001	272.584	14.479	5,3	9.328	3,4	19.959	7,3	26.097	9,6	152.950	56,1	49.771	18,3
2002	275.181	14.411	5,2	9.253	3,4	20.379	7,4	26.780	9,7	153.773	55,9	50.585	18,4
2003	276.148	14.278	5,2	9.216	3,3	20.418	7,4	27.110	9,8	153.610	55,6	51.516	18,7
2004	275.435	14.120	5,1	9.396	3,4	20.199	7,3	27.094	9,8	152.064	55,2	52.562	19,1
2005	269.371	13.981	5,2	9.410	3,5	19.818	7,4	26.122	9,7	147.078	54,6	52.962	19,7
2006	267.859	13.632	5,1	9.354	3,5	19.418	7,2	25.894	9,7	145.778	54,4	53.783	20,1
2007	267.778	13.687	5,1	9.259	3,5	19.109	7,1	25.869	9,7	145.575	54,4	54.279	20,3
2008	266.976	13.655	5,1	8.941	3,3	19.009	7,1	25.830	9,7	145.159	54,4	54.382	20,4
2009	267.121	13.321	5,0	8.783	3,3	18.758	7,0	26.364	9,9	145.077	54,3	54.818	20,5
2010	268.357	13.276	4,9	8.714	3,2	18.581	6,9	27.159	10,1	146.016	54,4	54.611	20,4
2011	270.656	13.278	4,9	8.730	3,2	18.531	6,8	27.613	10,2	147.838	54,6	54.666	20,2
2012	274.327	13.435	4,9	8.863	3,2	18.635	6,8	27.720	10,1	150.526	54,9	55.148	20,1
2013	278.473	13.753	4,9	8.968	3,2	18.770	6,7	28.072	10,1	153.602	55,2	55.308	19,9

Stand: jeweils zum Stichtag 31.12.

Quelle: Melderegister, Bürgeramt

Migrationshintergrund

Zur Bestimmung des persönlichen Migrationshintergrundes werden die erste und zweite Staatsangehörigkeit, die Art der deutschen Staatsangehörigkeit, das Land des Geburtstortes und das Zuzugsdatum nach Augsburg ausgewertet. Kinder unter 18 Jahren, von denen mindestens ein im Haushalt lebendes Elternteil einen persönlichen Migrationshintergrund hat, zählen aufgrund der familiären Situation zu den Einwohnern mit familiärem Migrationshintergrund. Es werden also Angehörige der ersten und Teile der zweiten Migrantengeneration betrachtet.

In der Bevölkerungsstatistik können damit folgende Bevölkerungsgruppen unterschieden werden:

Deutsche (mit und ohne Migrationshintergrund): Personen, welche die deutsche Staatsbürgerschaft besitzen, auch wenn sie noch eine weitere Staatsangehörigkeit haben. Innerhalb dieser Bevölkerungsgruppe

- Deutsche ohne Migrationshintergrund: Erwachsene ohne persönliche Migrationserfahrung und Kinder unter 18 Jahren ohne persönliche oder familiäre Migrationserfahrung.
- Deutsche mit Migrationshintergrund: Erwachsene mit deutscher Staatsangehörigkeit und persönlicher Migrationserfahrung sowie Kinder unter 18 Jahren mit deutscher Staatsangehörigkeit und persönlicher oder familiärer Migrationserfahrung.

Das Bezugsland (s. Tab. 6) beschreibt das Land, in welchem die Migrationserfahrung gesammelt wurde (persönlicher Migrationshintergrund), bzw. das Land, welches Bezugsland des im Haushalt lebenden Elternteils - vorrangig der Mutter - ist (familiärer Migrationshintergrund).

Ausländer: Personen ohne deutsche Staatsangehörigkeit. Dazu zählen auch Staatenlose und Personen mit ungeklärter Staatsangehörigkeit, auch wenn sie in Deutschland geboren wurden, also auch wenn sie keine eigene Migrationserfahrung haben.

Zur Bevölkerung mit Migrationshintergrund werden in der Kommunalstatistik Deutsche mit Migrationshintergrund und Ausländer zusammengefasst.

Ausländer

Die Zahl der Ausländer hat sich im letzten Jahr um über 3.300 Personen auf 50.637 Personen (18,2 %) erhöht. Dieser überdurchschnittlich starke Anstieg ist u. a. auf die erweiterte Arbeitnehmerfreizügigkeit in Europa zurückzuführen.

Diese erlaubt seit dem 01.05.2011 auch den Staatsangehörigen der Länder Estland, Lettland, Litauen, Polen, Slowakische Republik, Slowenien, Tschechische Republik und Ungarn in einem anderen EU-Mitgliedsstaat zu denselben Bedingungen wie die Bürgerinnen und Bürger des jeweiligen Mitgliedstaates zu arbeiten.

Seit dem 01.01.2014 gilt die volle Arbeitnehmerfreizügigkeit auch für EU-Bürgerinnen und EU-Bürger aus den Ländern Bulgarien und Rumänien. Die neun am stärksten in Augsburg vertretenen Nationalitäten sind in Tab. 3 aufgeführt.

Tab. 3: Entwicklung der wohnberechtigten Bevölkerung nach Staatsangehörigkeit (1999 bis 2013)

Berichts-jahr	Wohn-berechtigte Bevölkerung Anzahl	davon										
		Deutsche Anzahl	Ausländer Anzahl	darunter								
				Türkei	Italien	Rumänien	Kroatien	Griechen-land	Russische Föderation	Polen	Ukraine	Irak
1999	267.927	223.842	44.085	17.044	4.015	722	2.361	2.034	843	735	1.062	527
2000	268.896	225.099	43.797	16.454	3.997	697	2.368	2.071	1.042	743	1.236	788
2001	272.584	227.625	44.959	15.790	3.995	718	2.379	2.073	1.276	752	1.524	1.266
2002	275.181	229.396	45.785	15.509	3.903	793	2.449	2.058	1.500	788	1.665	1.471
2003	276.148	230.099	46.049	15.265	3.844	846	2.455	2.014	1.599	811	1.836	1.546
2004	275.435	229.914	45.521	14.834	3.755	854	2.432	1.947	1.719	831	1.874	1.456
2005	269.371	224.510	44.861	14.555	3.644	856	2.353	1.870	1.714	921	1.852	1.414
2006	267.859	224.118	43.741	14.122	3.532	884	2.287	1.799	1.640	998	1.786	1.311
2007	267.778	224.739	43.039	13.897	3.489	943	2.237	1.677	1.641	1.075	1.759	1.197
2008	266.976	224.109	42.867	13.706	3.436	1.096	2.225	1.627	1.614	1.136	1.721	1.261
2009	267.121	224.439	42.682	13.370	3.412	1.186	2.203	1.563	1.613	1.074	1.645	1.321
2010	268.357	224.988	43.369	13.228	3.392	1.369	2.157	1.535	1.625	1.071	1.620	1.435
2011	270.656	225.810	44.846	13.117	3.481	1.818	2.123	1.584	1.662	1.273	1.617	1.463
2012	274.327	227.007	47.320	12.893	3.637	2.424	2.151	1.760	1.665	1.607	1.564	1.518
2013	278.473	227.836	50.637	12.618	3.868	3.201	2.238	1.955	1.726	2.117	1.526	1.587

Stand: jeweils zum Stichtag 31.12.
Quelle: Melderegister, Bürgeramt

Unter diesen neun Ländern zeigt sich in den letzten Jahren vor allem ein Anstieg der Ausländer aus den Ländern Rumänien und Polen und ein starker Rückgang der türkischen Ausländer (siehe Tab. 4).

Tab. 4: Verteilung der Ausländer nach den neun häufigsten Nationalitäten (1999 bis 2013)

Berichts-jahr	Ausländer Anzahl	darunter								
		Türkei	Italien	Rumänien	Kroatien	Griechen-land	Russische Föderation	Polen	Ukraine	Irak
1999	44.085	38,7	9,1	1,6	5,4	4,6	1,9	1,7	2,4	1,2
2000	43.797	37,6	9,1	1,6	5,4	4,7	2,4	1,7	2,8	1,8
2001	44.959	35,1	8,9	1,6	5,3	4,6	2,8	1,7	3,4	2,8
2002	45.785	33,9	8,5	1,7	5,3	4,5	3,3	1,7	3,6	3,2
2003	46.049	33,1	8,3	1,8	5,3	4,4	3,5	1,8	4,0	3,4
2004	45.521	32,6	8,2	1,9	5,3	4,3	3,8	1,8	4,1	3,2
2005	44.861	32,4	8,1	1,9	5,2	4,2	3,8	2,1	4,1	3,2
2006	43.741	32,3	8,1	2,0	5,2	4,1	3,7	2,3	4,1	3,0
2007	43.039	32,3	8,1	2,2	5,2	3,9	3,8	2,5	4,1	2,8
2008	42.867	32,0	8,0	2,6	5,2	3,8	3,8	2,7	4,0	2,9
2009	42.682	31,3	8,0	2,8	5,2	3,7	3,8	2,5	3,9	3,1
2010	43.369	30,5	7,8	3,2	5,0	3,5	3,7	2,5	3,7	3,3
2011	44.846	29,2	7,8	4,1	4,7	3,5	3,7	2,8	3,6	3,3
2012	47.320	27,2	7,7	5,1	4,5	3,7	3,5	3,4	3,3	3,2
2013	50.637	24,9	7,6	6,3	4,4	3,9	3,4	4,2	3,0	3,1

Stand: Wohnberechtigte Bevölkerung jeweils zum Stichtag 31.12.
Quelle: Melderegister, Bürgeramt

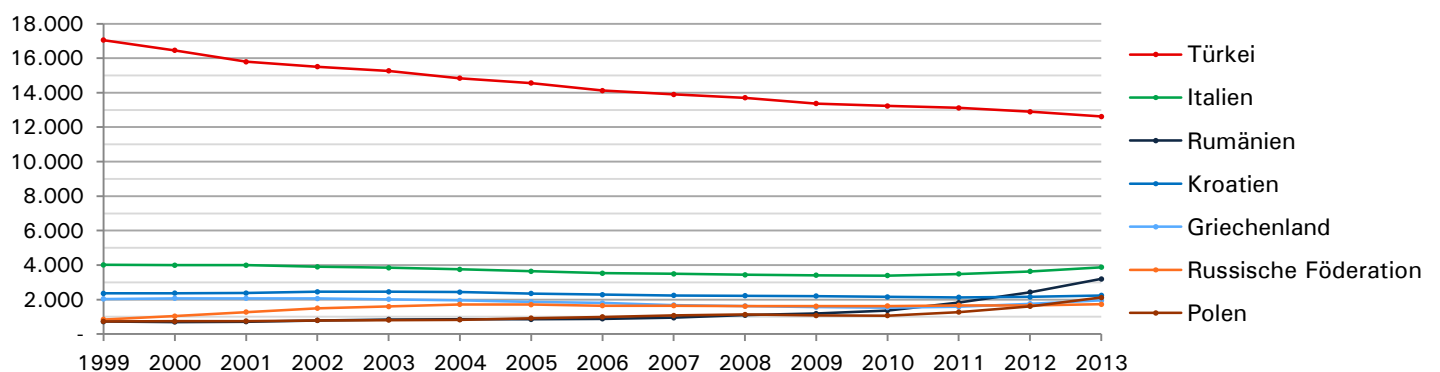


Abb. 2: Entwicklung der Zahl der Einwohner nach den sieben häufigsten Nationalitäten (1999 bis 2013)

Stand: jeweils zum Stichtag 31.12.
Quelle: Melderegister, Bürgeramt, Statistisches Jahrbuch der Stadt Augsburg

noch Tab. 5: Ausländer in Augsburg nach Nationalität*) (1999 bis 2013)

Kontinent, Nationalität	1999	2000	2001	2002	2003	2004	2005	2006	2007	2008	2009	2010	2011	2012	2013
Asien	2.858	3.408	4.297	4.732	4.962	4.853	4.765	4.559	4.438	4.494	4.554	4.802	5.171	5.415	5.740
dar. Afghanistan	87	100	106	117	119	112	113	102	101	85	99	219	386	442	496
Armenien	38	41	30	28	20	21	26	21	22	23	28	22	29	30	33
Aserbaidschan	109	120	132	131	131	122	123	112	102	109	99	95	98	97	93
Bangladesch	17	19	21	19	16	13	17	14	13	13	13	16	22	25	33
China (Taiwan)	17	17	18	15	20	21	17	24	28	49	38	33	28	33	35
China, Volksrepublik	192	288	491	540	570	499	448	384	336	348	355	353	356	397	394
Georgien	66	71	94	105	114	124	131	125	123	117	116	111	118	116	120
Indien	107	104	105	108	141	132	138	128	148	178	195	219	262	355	385
Indonesien	14	16	19	18	21	21	21	21	23	24	23	25	35	44	61
Irak	527	788	1.266	1.471	1.546	1.456	1.414	1.311	1.197	1.261	1.321	1.435	1.463	1.518	1.587
Iran	230	258	239	230	202	199	171	170	159	133	108	97	112	113	116
Israel	19	21	19	25	29	30	31	33	38	37	36	37	43	36	44
Japan	47	64	96	84	97	98	95	90	106	103	118	107	126	122	131
Jordanien	3	3	4	4	4	7	6	10	12	12	13	21	19	21	27
Kasachstan	257	329	373	439	472	501	511	515	509	483	481	483	493	469	461
Kirgisistan	58	65	67	62	70	76	79	74	69	63	58	63	66	63	65
Korea, D. VR (Nordkorea)	1	2	3	4	5	2	2	4	3	14	10	8	6	4	2
Korea, Republik (Südkorea)	50	61	53	73	87	79	85	81	93	85	96	92	114	97	95
Laos, Dem. Volksrep.	10	10	11	14	14	14	11	11	11	11	11	12	11	11	11
Libanon	28	27	24	26	26	22	21	18	17	22	20	24	22	24	27
Malaysia	5	4	6	5	14	28	26	30	32	31	28	27	25	29	37
Mongolei	8	8	9	10	9	9	8	9	12	9	6	4	5	4	4
Myanmar	5	7	11	13	11	15	13	9	14	14	14	16	22	28	41
Pakistan	81	87	78	94	101	104	97	84	88	93	88	88	91	102	124
Philippinen	72	73	78	83	78	81	78	75	70	72	71	73	75	81	88
Saudi-Arabien	4	3	3	3	3	3	3	3	3	4	3	4	4	7	13
Sri Lanka	116	119	120	117	111	104	94	82	67	59	57	58	56	55	57
Syrien	119	123	123	128	129	134	132	133	129	137	132	146	166	153	219
Thailand	162	170	186	209	229	253	260	284	296	295	297	303	321	345	344
Turkmenistan	13	12	14	17	20	21	23	21	17	15	14	9	9	10	9
Usbekistan	41	49	90	93	106	112	126	124	123	123	114	106	103	106	99
Vietnam	344	335	386	418	422	418	428	438	458	451	471	470	461	456	468
Ozeanien	22	25	28	38	38	34	39	48	59	48	55	62	64	68	71
dar. Australien	19	20	24	34	35	30	35	44	51	40	46	51	54	54	58
Neuseeland	2	4	3	2	2	3	3	3	7	7	8	10	8	12	11
unbekannt	173	204	204	205	194	187	173	154	133	171	154	145	132	127	119

*) nach der 1. Staatsangehörigkeit lt. dem Melderegister

Stand: Wohnberechtigte Bevölkerung jeweils zum Stichtag 31.12.

Quelle: Melderegister, Bürgeramt, Statistisches Jahrbuch der Stadt Augsburg

Personen mit Migrationshintergrund

Die Zahl der Personen mit Migrationshintergrund erhöhte sich seit dem erstmaligen Vorliegen der benötigten Daten im Jahr 2005 von 107.351 Personen um über 11.000 Personen auf 118.684 (entspricht 42,6 % der wohnberechtigten Bevölkerung) im Jahr 2013. Dieser Anstieg ist unter anderem auf eine Zunahme der Personen aus den Bezugsländern Rumänien, Kasachstan und der Russischen Föderation zurückzuführen. Tab. 6 zeigt die Entwicklung der Bevölkerung nach Migrationshintergrund für die fünf am häufigsten vertretenen Bezugsländer.

Tab. 6: Entwicklung der Bevölkerung mit Migrationshintergrund (2005 bis 2013)

Berichts-jahr	Personen ohne MigHG*)	Personen mit MigHG*)	davon		darunter nach Bezugsland														
			Ausländer	Deutsche mit MigHG*)	Türkei	darunter		Rumänien	darunter		Polen	darunter		Russische Föderation	darunter		Kasachstan	darunter	
						Deutsche mit MigHG*)	%		Deutsche mit MigHG*)	%		Deutsche mit MigHG*)	%		Deutsche mit MigHG*)	%			
Anzahl	Anzahl	%	%	Anzahl	%	Anzahl	%	Anzahl	%	Anzahl	%	Anzahl	%	Anzahl	%	Anzahl	%		
2005	162.020	107.351	41,8	58,2	21.575	32,5	12.948	93,4	9.840	90,6	8.223	79,2	6.700	92,4					
2006	161.240	106.619	41,0	59,0	21.267	33,6	12.747	93,1	9.712	89,7	8.524	80,8	6.840	92,5					
2007	160.701	107.077	40,2	59,8	21.350	34,9	12.733	92,6	9.606	88,8	8.806	81,4	7.054	92,8					
2008	159.452	107.524	39,9	60,1	21.409	36,0	12.766	91,4	9.458	88,0	8.923	81,9	7.154	93,2					
2009	158.371	108.750	39,2	60,8	21.756	38,5	12.966	90,9	9.407	88,6	9.085	82,2	7.372	93,5					
2010	159.290	109.067	39,8	60,2	21.315	37,9	12.718	89,2	9.983	88,1	9.252	82,4	7.516	93,6					
2011	159.404	111.252	40,3	59,7	21.411	38,7	13.070	86,1	9.938	85,8	9.221	82,0	7.606	93,5					
2012	159.943	114.384	41,4	58,6	21.313	39,5	13.454	82,0	9.992	82,1	9.906	81,3	8.188	94,3					
2013	159.789	118.684	42,7	57,3	21.218	40,5	14.131	77,3	9.379	77,4	9.062	81,0	8.277	94,4					

*) Migrationshintergrund

Stand: Wohnberechtigte Bevölkerung jeweils zum Stichtag 31.12.

Quelle: Melderegister, Bürgeramt

Bevölkerung in den Stadtbezirken

Tab. 7: Bevölkerung in Augsburg nach Stadtbezirken

Stadtbezirk	Einwohner mit Hauptwohnsitz	Wohnberechtigte Bevölkerung*)										
		insgesamt			davon				davon			
					männlich		weiblich		Deutsche		Ausländer	
		Anzahl	pro ha		Anzahl	%	Anzahl	%	Anzahl	%	Anzahl	%
1. Lechviertel, östl. Ulrichsviertel	4.778	4.913	128,4	2.360	48,0	2.553	52,0	4.194	85,4	719	14,6	
2. Innenstadt, St. Ulrich - Dom	2.917	3.019	57,2	1.459	48,3	1.560	51,7	2.522	83,5	497	16,5	
3. Bahnhof-, Bismarckviertel	6.577	6.732	56,3	3.219	47,8	3.513	52,2	5.612	83,4	1.120	16,6	
4. Georgs- u. Kreuzviertel	3.156	3.262	105,0	1.603	49,1	1.659	50,9	2.668	81,8	594	18,2	
5. Stadtlägerviertel	3.264	3.325	46,2	1.640	49,3	1.685	50,7	2.775	83,5	550	16,5	
6. Rechts der Wertach	3.750	3.828	17,7	1.959	51,2	1.869	48,8	2.855	74,6	973	25,4	
7. Bleich und Pfärrle	3.703	3.838	68,2	1.897	49,4	1.941	50,6	3.161	82,4	677	17,6	
8. Jakobervorstadt - Nord	7.423	7.628	108,8	3.864	50,7	3.764	49,3	5.843	76,6	1.785	23,4	
9. Jakobervorstadt - Süd	2.533	2.600	129,3	1.268	48,8	1.332	51,2	2.182	83,9	418	16,1	
10. Am Schöfflerbach	8.201	8.304	37,2	4.256	51,3	4.048	48,7	6.027	72,6	2.277	27,4	
11. Spickel	2.591	2.618	7,6	1.254	47,9	1.364	52,1	2.475	94,5	143	5,5	
12. Siebenbrunn	96	97	0,1	46	47,4	51	52,6	93	95,9	4	4,1	
13. Hochfeld	8.861	9.180	47,5	4.461	48,6	4.719	51,4	7.439	81,0	1.741	19,0	
14. Antonsviertel	6.095	6.206	39,2	3.103	50,0	3.103	50,0	5.010	80,7	1.196	19,3	
15. Rosenau- u. Thelottviertel	3.351	3.412	43,4	1.650	48,4	1.762	51,6	2.632	77,1	780	22,9	
16. Pfersee - Süd	12.314	12.448	59,5	5.856	47,0	6.592	53,0	10.731	86,2	1.717	13,8	
17. Pfersee - Nord	9.609	9.722	76,5	4.638	47,7	5.084	52,3	8.081	83,1	1.641	16,9	
18. Kriegshaber	17.001	17.146	38,0	8.309	48,5	8.837	51,5	13.690	79,8	3.456	20,2	
19. Links der Wertach - Süd	3.659	3.703	143,0	1.926	52,0	1.777	48,0	2.263	61,1	1.440	38,9	
20. Links der Wertach - Nord	3.487	3.527	117,0	1.878	53,2	1.649	46,8	2.033	57,6	1.494	42,4	
21. Oberhausen - Süd	6.100	6.158	44,6	3.152	51,2	3.006	48,8	4.206	68,3	1.952	31,7	
22. Oberhausen - Nord	8.183	8.228	26,5	4.169	50,7	4.059	49,3	5.671	68,9	2.557	31,1	
23. Bärenkeller	7.299	7.329	23,4	3.665	50,0	3.664	50,0	6.266	85,5	1.063	14,5	
24. Hochzoll - Nord	9.515	9.605	49,4	4.706	49,0	4.899	51,0	8.087	84,2	1.518	15,8	
25. Lechhausen - Süd	8.478	8.548	73,3	4.226	49,4	4.322	50,6	6.315	73,9	2.233	26,1	
26. Lechhausen - Ost	12.415	12.533	16,1	6.152	49,1	6.381	50,9	10.445	83,3	2.088	16,7	
27. Lechhausen - West	12.674	12.784	84,1	6.350	49,7	6.434	50,3	9.346	73,1	3.438	26,9	
28. Firnhaberau	5.123	5.156	6,6	2.482	48,1	2.674	51,9	4.873	94,5	283	5,5	
29. Hammerschmiede	7.042	7.079	7,9	3.447	48,7	3.632	51,3	6.325	89,3	754	10,7	
30. Wolfram- u. Herrenbachviertel	10.187	10.289	72,2	5.017	48,8	5.272	51,2	7.589	73,8	2.700	26,2	
31. Hochzoll - Süd	10.633	10.719	34,1	5.131	47,9	5.588	52,1	9.450	88,2	1.269	11,8	
32. Universitätsviertel	10.574	10.983	27,5	5.253	47,8	5.730	52,2	9.455	86,1	1.528	13,9	
33. Haunstetten - Nord	6.155	6.401	21,9	3.040	47,5	3.361	52,5	5.781	90,3	620	9,7	
34. Haunstetten - West	7.428	7.531	49,1	3.586	47,6	3.945	52,4	6.313	83,8	1.218	16,2	
35. Haunstetten - Ost	5.853	5.902	33,8	2.810	47,6	3.092	52,4	5.281	89,5	621	10,5	
36. Haunstetten - Süd	6.451	6.664	8,4	3.226	48,4	3.438	51,6	6.082	91,3	582	8,7	
37. Göggingen - Nordwest	4.620	4.699	19,9	2.295	48,8	2.404	51,2	4.073	86,7	626	13,3	
38. Göggingen - Nordost	6.645	6.887	54,3	3.214	46,7	3.673	53,3	5.782	84,0	1.105	16,0	
39. Göggingen - Ost	1.987	2.071	27,8	998	48,2	1.073	51,8	1.895	91,5	176	8,5	
40. Göggingen - Süd	5.954	6.043	13,0	2.908	48,1	3.135	51,9	5.378	89,0	665	11,0	
41. Inningen	4.709	4.748	3,7	2.317	48,8	2.431	51,2	4.406	92,8	342	7,2	
42. Bergheim	2.594	2.608	1,2	1.282	49,2	1.326	50,8	2.531	97,0	77	3,0	
Gesamtstadt	273.985	278.473	19,0	136.072	48,9	142.401	51,1	227.836	81,8	50.637	18,2	

Zum Vergleich: Amtliche Einwohnerzahl des Bayer. Landesamtes für Statistik und Datenverarbeitung am 30.06.2013: 273.800

*) mit Haupt- und Nebenwohnsitz gemeldete Einwohner lt. dem Melderegister der Stadt Augsburg

Stand: 31.12.2013

Quelle: Melderegister, Bürgeramt

Veränderung gegenüber dem Jahr 2012

Die höchsten absoluten Bevölkerungszunahmen mit jeweils über 250 Personen wurden 2013 für die Stadtbezirke *Kriegshaber*, *Göggingen – Ost*, *Am Schöfflerbach* und *Lechhausen – Ost* registriert (s. Tab. 8). Der neue Stadtbezirk *Göggingen – Ost* ist dabei mit 16,7 Prozent am stärksten gewachsen. Über 5 Prozent erhöhte sich auch die Bevölkerung in den Stadtbezirken *Bleich und Pfärrle* sowie *Links der Wertach – Nord* und *–Süd*.

Aufgrund des allgemeinen Wanderungsüberschusses für das Jahr 2013 nahm nur in einigen wenigen Stadtbezirken die Einwohnerzahl gegenüber dem Vorjahr ab. Die relativ stärksten Rückgänge (zwischen 0,5 und 3 %) betrafen *Göggingen – Nordost, Lechviertel, östl. Ulrichsviertel, Spickel, Haunstetten – Nord* und *Siebenbrunn*.

Tab. 8: Veränderung Einwohnerbestand gegenüber Vorjahr

Stadtbezirk	Veränderung gegenüber Vorjahr												
	Einwohner mit Hauptwohnsitz		Wohnberechtigte Bevölkerung*)			davon				davon			
						männlich		weiblich		Deutsche		Ausländer	
	Anz.	%	Anz.	%	pro ha	Anz.	%	Anz.	%	Anz.	%	Anz.	%
1. Lechviertel, östl. Ulrichsviertel	-10	-0,2	-35	-0,7	-0,9	53	2,3	-88	-3,3	-59	-1,4	24	3,5
2. Innenstadt, St. Ulrich - Dom	113	4,0	123	4,2	2,3	72	5,2	51	3,4	65	2,6	58	13,2
3. Bahnhofs-, Bismarckviertel	37	0,6	65	1,0	0,5	13	0,4	52	1,5	72	1,3	-7	-0,6
4. Georgs- u. Kreuzviertel	55	1,8	54	1,7	1,7	29	1,8	25	1,5	20	0,8	34	6,1
5. Stadtjägerviertel	35	1,1	30	0,9	0,4	7	0,4	23	1,4	-5	-0,2	35	6,8
6. Rechts der Wertach	158	4,4	165	4,5	0,8	111	6,0	54	3,0	1	0,0	164	20,3
7. Bleich und Pfärrle	210	6,0	223	6,2	4,0	131	7,4	92	5,0	58	1,9	165	32,2
8. Jakobervorstadt - Nord	76	1,0	89	1,2	1,3	68	1,8	21	0,6	-18	-0,3	107	6,4
9. Jakobervorstadt - Süd	30	1,2	27	1,0	1,3	-	-	27	2,1	1	0,0	26	6,6
10. Am Schäfflerbach	296	3,7	280	3,5	1,3	218	5,4	62	1,6	140	2,4	140	6,6
11. Spickel	-32	-1,2	-23	-0,9	-0,1	-11	-0,9	-12	-0,9	-26	-1,0	3	2,1
12. Siebenbrunn	-2	-2,0	-3	-3,0	-0,0	-2	-4,2	-1	-1,9	-3	-3,1	-	-
13. Hochfeld	117	1,3	155	1,7	0,8	88	2,0	67	1,4	98	1,3	57	3,4
14. Antonsviertel	-8	-0,1	-13	-0,2	-0,1	25	0,8	-38	-1,2	-82	-1,6	69	6,1
15. Rosenau- u. Thelottviertel	124	3,8	120	3,6	1,5	45	2,8	75	4,4	95	3,7	25	3,3
16. Pfersee - Süd	206	1,7	211	1,7	1,0	83	1,4	128	2,0	197	1,9	14	0,8
17. Pfersee - Nord	111	1,2	114	1,2	0,9	48	1,0	66	1,3	20	0,2	94	6,1
18. Kriegshaber	397	2,4	410	2,4	0,9	226	2,8	184	2,1	219	1,6	191	5,8
19. Links der Wertach - Süd	173	5,0	180	5,1	7,0	115	6,4	65	3,8	25	1,1	155	12,1
20. Links der Wertach - Nord	219	6,7	222	6,7	7,4	119	6,8	103	6,7	-19	-0,9	241	19,2
21. Oberhausen - Süd	190	3,2	190	3,2	1,4	116	3,8	74	2,5	-8	-0,2	198	11,3
22. Oberhausen - Nord	123	1,5	120	1,5	0,4	132	3,3	-12	-0,3	-45	-0,8	165	6,9
23. Bärenkeller	81	1,1	76	1,0	0,2	79	2,2	-3	-0,1	-70	-1,1	146	15,9
24. Hochzoll - Nord	24	0,3	23	0,2	0,1	32	0,7	-9	-0,2	-45	-0,6	68	4,7
25. Lechhausen - Süd	174	2,1	188	2,2	1,6	126	3,1	62	1,5	9	0,1	179	8,7
26. Lechhausen - Ost	254	2,1	263	2,1	0,3	124	2,1	139	2,2	113	1,1	150	7,7
27. Lechhausen - West	96	0,8	105	0,8	0,7	57	0,9	48	0,8	-47	-0,5	152	4,6
28. Firnhaberau	-1	-0,0	4	0,1	0,0	12	0,5	-8	-0,3	1	0,0	3	1,1
29. Hammerschmiede	61	0,9	66	0,9	0,1	56	1,7	10	0,3	-15	-0,2	81	12,0
30. Wolfram- u. Herrenbachviertel	128	1,3	136	1,3	1,0	115	2,3	21	0,4	30	0,4	106	4,1
31. Hochzoll - Süd	-9	-0,1	-10	-0,1	-0,0	-2	-0,0	-8	-0,1	-22	-0,2	12	1,0
32. Universitätsviertel	14	0,1	83	0,8	0,2	42	0,8	41	0,7	54	0,6	29	1,9
33. Haunstetten - Nord	-67	-1,1	-59	-0,9	-0,2	-43	-1,4	-16	-0,5	-79	-1,3	20	3,3
34. Haunstetten - West	16	0,2	19	0,3	0,1	19	0,5	-	-	5	0,1	14	1,2
35. Haunstetten - Ost	94	1,6	83	1,4	0,5	62	2,3	21	0,7	-9	-0,2	92	17,4
36. Haunstetten - Süd	-31	-0,5	2	0,0	0,0	45	1,4	-43	-1,2	-9	-0,1	11	1,9
37. Göggingen - Nordwest	99	2,2	94	2,0	0,4	72	3,2	22	0,9	11	0,3	83	15,3
38. Göggingen - Nordost	-34	-0,5	-32	-0,5	-0,3	-8	-0,2	-24	-0,6	-86	-1,5	54	5,1
39. Göggingen - Ost	299	17,7	296	16,7	4,0	134	15,5	162	17,8	244	14,8	52	41,9
40. Göggingen - Süd	40	0,7	44	0,7	0,1	27	0,9	17	0,5	-28	-0,5	72	12,1
41. Inningen	59	1,3	56	1,2	0,0	36	1,6	20	0,8	33	0,8	23	7,2
42. Bergheim	4	0,2	5	0,2	0,0	9	0,7	-4	-0,3	-7	-0,3	12	18,5
Gesamtstadt	3.919	1,5	4.146	1,5	0,3	2.680	2,0	1.466	1,0	829	0,4	3.317	7,0

*) mit Haupt- und Nebenwohnsitz gemeldete Einwohner lt. dem Melderegister der Stadt Augsburg

Stand: 31.12.2013

Quelle: Melderegister, Bürgeramt

Altersgruppen

Viele Kinder unter 18 Jahren sind im bevölkerungsreichsten Stadtbezirk Kriegshaber sowie in den Stadtbezirken *Pfersee – Süd, Lechhausen – West* und *Lechhausen – Ost* anzutreffen. Die Altersgruppe der 18- bis unter 30-Jährigen ist anteilmäßig am stärksten in der *Innenstadt, St. Ulrich – Dom* (32,3%), *Georgs- und Kreuzviertel* (29,3%) und *Lechviertel, östl. Ulrichsviertel* (28,5%) vertreten.

Im Stadtbezirk *Am Schöfflerbach* gehört mehr als jede zweite Person der Gruppe der 30- bis unter 65-Jährigen an. In allen anderen Stadtbezirken liegt dieser Wert unter 50 Prozent. Der größten Anteil von Personen über 65 Jahren ist in den Stadtbezirken *Firnhaberau* (28,9%) und *Göggingen – Nordost* (26,6%) zu finden.

Die *Firnhaberau* ist u. a. dadurch - zusammen mit Siebenbrunn und einem Durchschnittsalter von 47,3 Jahren - der „älteste“ Stadtbezirk. Der „jüngste“ ist *Göggingen – Ost*, bei dem das Durchschnittsalter der Bevölkerung bei 34,2 Jahren liegt (s. Tab. 9).

Tab. 9: Altersgruppen nach Stadtbezirken

Stadtbezirk	Wohnb. Bevölk. insg. *)	davon im Alter von ... bis unter ...																Durchschnittsalter
		0 - u. 3	3 - u. 6	6 - u. 10	10 - u. 15	15 - u. 18	18 - u. 21	21 - u. 25	25 - u. 30	30 - u. 40	40 - u. 50	50 - u. 60	60 - u. 65	65 - u. 70	70 - u. 75	75 - u. 80	80 und älter	
1. Lechviertel, östl. Ulrichsviertel	4.913	111	75	82	111	59	128	497	775	1.010	651	478	191	156	145	143	301	40,0
2. Innenstadt, St. Ulrich - Dom	3.019	58	42	31	52	29	102	371	501	614	347	287	113	92	108	87	185	40,1
3. Bahnhofs-, Bismarckviertel	6.732	198	155	189	198	124	206	623	866	1.133	854	715	253	208	257	254	499	40,8
4. Georgs- u. Kreuzviertel	3.262	61	49	52	84	86	137	335	484	617	445	322	134	115	102	84	155	39,2
5. Stadtlägerviertel	3.325	80	72	95	132	70	116	307	459	604	488	394	128	93	106	87	94	37,7
6. Rechts der Wertach	3.828	99	80	102	108	71	175	405	485	651	549	464	173	123	132	90	121	38,3
7. Bleich und Pfärrle	3.838	80	56	66	73	69	149	318	453	650	559	437	148	140	175	178	287	43,0
8. Jakobervorstadt - Nord	7.628	172	114	151	167	124	262	733	924	1.375	1.018	879	405	312	387	286	319	41,3
9. Jakobervorstadt - Süd	2.600	46	37	46	58	42	90	248	368	485	392	301	121	95	104	77	90	40,1
10. Am Schöfflerbach	8.304	226	176	252	242	168	230	562	752	1.473	1.182	1.057	473	445	414	323	329	41,9
11. Spickel	2.618	63	67	112	151	86	74	113	96	233	446	363	126	137	190	165	196	45,4
12. Siebenbrunn	97	.	.	.	8	6	.	4	4	4	19	18	7	.	5	10	6	47,3
13. Hochfeld	9.180	241	233	284	332	181	392	901	1.059	1.457	1.134	1.034	464	431	367	283	387	39,4
14. Antonsviertel	6.206	176	149	192	172	92	151	409	665	1.103	922	753	260	245	250	218	449	42,1
15. Rosenau- u. Thelottviertel	3.412	135	98	114	149	101	128	297	340	586	488	384	139	145	127	82	99	37,5
16. Pferse- u. Süd	12.448	362	406	514	583	307	326	571	903	1.850	2.104	1.621	613	562	657	482	587	41,5
17. Pferse- u. Nord	9.722	223	254	313	382	250	254	526	800	1.494	1.505	1.288	501	463	470	391	608	42,8
18. Kriegshaber	17.146	507	545	770	1.075	705	626	906	1.132	2.489	2.763	2.201	752	684	732	558	701	39,1
19. Links der Wertach - Süd	3.703	114	105	138	170	117	153	298	418	616	517	400	163	136	111	90	157	37,7
20. Links der Wertach - Nord	3.527	95	103	121	180	102	127	290	348	588	569	436	150	123	126	89	80	37,7
21. Oberhausen - Süd	6.158	182	142	214	253	185	222	388	507	895	903	771	315	271	293	255	362	41,8
22. Oberhausen - Nord	8.228	248	250	319	426	226	288	475	604	1.163	1.200	1.178	499	348	350	307	347	40,7
23. Bärenkeller	7.329	182	179	249	344	252	257	350	409	815	1.129	1.016	451	401	441	413	441	44,2
24. Hochzoll - Nord	9.605	238	261	346	415	342	323	484	594	1.121	1.441	1.375	453	467	588	552	605	43,8
25. Lechhausen - Süd	8.548	224	219	307	344	261	291	532	658	1.249	1.204	1.176	481	396	485	350	371	41,8
26. Lechhausen - Ost	12.533	281	294	368	560	332	392	676	827	1.516	1.862	1.771	726	655	771	654	848	44,7
27. Lechhausen - West	12.784	337	349	433	512	336	433	799	1.037	1.753	1.779	1.714	726	630	684	595	667	42,4
28. Firnhaberau	5.156	82	118	149	283	196	149	202	193	468	716	738	370	391	407	319	375	47,3
29. Hammerschmiede	7.079	158	174	288	417	240	242	305	328	835	1.099	1.102	413	379	365	347	387	43,4
30. Wolfram- u. Herrenbachviertel	10.289	232	269	301	402	261	329	625	707	1.322	1.264	1.385	617	572	590	542	871	45,1
31. Hochzoll - Süd	10.719	251	256	356	478	315	327	493	622	1.219	1.452	1.750	656	525	720	596	703	45,1
32. Universitätsviertel	10.983	270	251	336	396	219	513	899	879	1.475	1.230	1.685	759	510	559	477	525	42,4
33. Haunstetten - Nord	6.401	121	127	174	245	148	282	533	421	666	835	888	389	390	470	366	346	44,7
34. Haunstetten - West	7.531	167	182	212	265	197	236	544	582	1.026	1.019	972	408	415	433	346	527	43,9
35. Haunstetten - Ost	5.902	130	127	181	220	144	191	295	389	712	789	806	382	340	434	340	422	46,0
36. Haunstetten - Süd	6.664	120	151	193	305	164	253	445	423	827	864	987	415	421	459	306	331	44,1
37. Göggingen - Nordwest	4.699	143	121	172	193	103	137	297	381	691	791	557	253	205	212	182	261	41,6
38. Göggingen - Nordost	6.887	115	120	154	232	155	273	680	536	732	784	856	415	433	528	383	491	45,4
39. Göggingen - Ost	2.071	104	97	115	80	46	72	215	175	408	312	156	72	59	66	51	43	34,2
40. Göggingen - Süd	6.043	141	138	213	217	195	179	291	413	715	936	823	350	328	386	338	380	44,7
41. Innigen	4.748	103	115	175	257	177	186	230	226	501	718	777	275	280	263	208	257	43,6
42. Bergheim	2.608	62	58	88	124	92	90	107	106	219	377	479	204	146	158	147	151	45,8
Gesamtstadt	278.473	6.939	6.814	8.968	11.395	7.375	9.493	18.579	22.849	39.360	39.656	36.794	14.943	13.269	14.627	12.051	15.361	42,4

*) mit Haupt- und Nebenwohnsitz gemeldete Einwohner lt. dem Melderegister der Stadt Augsburg

Stand: 31.12.2013

Quelle: Melderegister, Bürgeramt

Durch den starken Zuzug von Personen im Jahr 2013 hat die Bevölkerung (wie schon bereits im Jahr 2012) im Vergleich zum Vorjahr in allen Altersgruppen zugenommen (s. Tab. 10). Der Anteil der Personen zwischen 25 und 65 Jahren ist dabei überdurchschnittlich stark gestiegen.

Tab. 10: Veränderung der wohnberechtigten Bevölkerung nach Altersgruppen vom Jahr 2013 im Vergleich zu 2012

Stadtbezirk	Veränderung 2013 zu 2012						
	Wohn- berechtigte Bevölkerung	davon im Alter von					
		unter 6 Jahren	6 bis unter 10 Jahren	10 bis unter 18 Jahren	18 bis unter 25 Jahren	25 bis unter 65 Jahren	65 Jahre und älter
%	%						
1. Lechviertel, östl. Ulrichsviertel	-0,7	3,9	7,9	1,2	-4,9	0,3	-3,5
2. Innenstadt, St. Ulrich-Dom	4,2	4,2	14,8	-2,4	9,5	2,9	5,1
3. Bahnhofs-, Bismarckviertel	1,0	8,0	3,8	5,9	-2,8	1,2	-0,7
4. Georgs- u. Kreuzviertel	1,7	2,8	-14,8	4,9	2,6	2,7	-2,6
5. Stadtjägerviertel	0,9	-4,4	1,1	1,0	-2,5	2,7	-2,3
6. Rechts der Wertach	4,5	7,8	20,0	3,5	8,2	4,5	-3,3
7. Bleich und Pfärrle	6,2	37,4	24,5	6,8	4,0	7,4	-1,0
8. Jakobervorstadt - Nord	1,2	1,1	11,0	-3,0	1,2	2,1	-2,0
9. Jakobervorstadt - Süd	1,0	2,5	-6,1	1,0	2,4	0,7	1,9
10. Am Schöfflerbach	3,5	1,5	16,7	-2,6	-1,2	5,3	0,6
11. Spickel	-0,9	0,0	0,9	5,8	3,9	-1,6	-3,4
12. Siebenbrunn	-3,0	0,0	-50,0	7,7	-14,3	-3,7	0,0
13. Hochfeld	1,7	2,6	6,4	1,0	0,2	1,8	1,7
14. Antonsviertel	-0,2	-3,0	0,5	1,1	-6,2	2,2	-4,0
15. Rosenau- u. Thelottviertel	3,6	17,1	15,2	-4,6	7,3	3,4	-2,2
16. Pfersee - Süd	1,7	-2,7	-0,4	5,1	-5,2	2,9	1,9
17. Pfersee - Nord	1,2	1,5	2,3	1,6	-1,4	1,6	0,6
18. Kriegshaber	2,4	4,4	-3,8	-0,2	3,4	2,9	3,2
19. Links der Wertach - Süd	5,1	-2,2	6,2	2,9	6,6	5,6	6,0
20. Links der Wertach - Nord	6,7	8,8	5,2	15,1	3,7	7,1	2,2
21. Oberhausen - Süd	3,2	-4,1	12,0	1,6	8,5	4,5	-1,7
22. Oberhausen - Nord	1,5	-0,4	-4,8	2,7	-0,1	2,5	0,7
23. Bärenkeller	1,0	4,3	6,0	-1,3	-3,2	2,2	-0,4
24. Hochzoll - Nord	0,2	6,6	2,7	-4,2	-2,7	0,7	0,2
25. Lechhausen - Süd	2,2	8,8	1,7	-0,5	0,9	3,5	-1,2
26. Lechhausen - Ost	2,1	0,3	1,1	3,0	-0,1	2,3	3,0
27. Lechhausen - West	0,8	1,3	3,3	-3,0	1,7	1,6	-0,9
28. Firnhaberau	0,1	-0,5	-6,9	2,1	-1,7	-0,2	1,2
29. Hammerschmiede	0,9	-1,2	-2,7	-1,5	1,5	1,1	2,8
30. Wolfram- u. Herrenbachviertel	1,3	6,1	-2,9	2,0	7,9	0,8	-0,4
31. Hochzoll - Süd	-0,1	2,6	-2,7	0,6	-1,1	0,4	-1,2
32. Universitätsviertel	0,8	1,6	-3,7	1,5	11,6	-1,8	2,0
33. Haunstetten - Nord	-0,9	-5,0	-7,4	-3,9	0,7	-0,5	-0,3
34. Haunstetten - West	0,3	-0,3	4,4	0,2	-0,9	0,5	-0,2
35. Haunstetten - Ost	1,4	0,8	3,4	-7,4	2,1	3,0	0,3
36. Haunstetten - Süd	0,0	-1,8	-3,5	4,0	-4,5	0,9	-0,2
37. Göggingen - Nordwest	2,0	3,5	-1,7	-1,7	5,6	3,2	-1,4
38. Göggingen - Nordost	-0,5	-4,1	-9,4	-1,5	4,8	-1,0	-0,5
39. Göggingen - Ost	16,7	10,4	17,3	24,8	6,3	19,9	17,1
40. Göggingen - Süd	0,7	4,5	0,9	4,8	-6,0	2,3	-2,2
41. Inningen	1,2	5,8	1,2	-0,7	-4,4	0,9	4,2
42. Bergheim	0,2	0,0	-2,2	-2,3	3,1	-0,8	2,9
Gesamt	1,5	2,4	1,2	0,7	1,3	2,0	0,3

Stand: Stichtag 31.12.2012 und 31.12.2013

Quelle: Melderegister, Bürgeramt

Ausländer

Im bevölkerungsreichsten Stadtbezirk *Kriegshaber* wohnen sowohl die meisten Deutschen als auch die meisten Ausländer (s. Tab. 11), welche dort auch mit den meisten Nationalitäten (104 unterschiedliche Staatsangehörigkeiten) und einem Anteil von 20,2 Prozent vertreten sind. Knapp 1/3 davon sind EU-Ausländer, fast ebenso viele haben die türkische Staatsangehörigkeit, 1/5 stammen aus Gebieten des ehemaligen Jugoslawien. Deutlich höher ist der Ausländeranteil in den Stadtbezirken *Links der Wertach - Nord* und *- Süd* (zusammen 41 %) gefolgt von *Oberhausen - Nord* und *- Süd* (gut 31 %), am geringsten mit jeweils unter 6 Prozent in den Stadtbezirken *Bergheim*, *Siebenbrunn*, *Spickel* und *Firnhaberau*. Die meisten EU-Ausländer leben in *Lechhausen - West*, knapp 1/3 davon sind Rumänen. Die größte Gruppe der EU-Ausländer in Augsburg haben die italienische Staatsangehörigkeit, die meisten von ihnen sind in *Oberhausen - Nord* zu Hause. Der Anteil von ausländischen Kindern an allen Kindern liegt nur in den Stadtbezirken *Rechts der Wertach* und *Links der Wertach - Nord* und *- Süd* bei über 30 Prozent (s. Tab. 12).

Tab. 11: Ausländer in Augsburg

Stadtbezirk	Wohnberecht. Bevölkerung insgesamt*)	Anzahl Nationalitäten **)	Ausländer insgesamt	%	davon aus Europa								
					Insg.	davon aus EU27-Staaten						Nicht- EU27 insg.	
						EU27 insg.	darunter aus						
							Italien	Rumänien	Griechenland	Polen	Österreich		Bulgarien
1. Lechviertel, östl. Ulrichsviertel	4.913	71	719	14,6	605	361	122	16	47	14	23	5	244
2. Innenstadt, St. Ulrich - Dom	3.019	72	497	16,5	390	260	59	20	34	10	19	7	130
3. Bahnhofs-, Bismarckviertel	6.732	94	1.120	16,6	773	362	76	16	21	21	34	10	411
4. Georgs- u. Kreuzviertel	3.262	62	594	18,2	475	280	49	20	31	37	31	11	195
5. Stadtjägerviertel	3.325	67	550	16,5	441	226	38	22	31	20	18	7	215
6. Rechts der Wertach	3.828	73	973	25,4	696	370	59	73	24	23	12	42	326
7. Bleich und Pfärrle	3.838	75	677	17,6	552	340	50	55	90	22	18	9	212
8. Jakobervorstadt - Nord	7.628	98	1.785	23,4	1.361	825	185	89	122	91	46	32	536
9. Jakobervorstadt - Süd	2.600	55	418	16,1	353	193	60	15	24	9	8	4	160
10. Am Schäfflerbach	8.304	95	2.277	27,4	1.946	1.041	236	105	76	269	44	18	905
11. Spickel	2.618	42	143	5,5	113	64	12	5	.	13	6	.	49
12. Siebenbrunn	97	4	4	4,1
13. Hochfeld	9.180	87	1.741	19,0	1.466	505	122	63	57	51	35	29	961
14. Antonsviertel	6.206	91	1.196	19,3	761	404	75	32	19	29	32	16	357
15. Rosenau- u. Thelottviertel	3.412	72	780	22,9	629	235	54	28	50	24	10	.	394
16. Pfersee - Süd	12.448	94	1.717	13,8	1.498	626	152	76	105	52	53	15	872
17. Pfersee - Nord	9.722	86	1.641	16,9	1.435	653	127	112	132	61	35	31	782
18. Kriegshaber	17.146	104	3.456	20,2	2.931	1.035	234	167	113	105	48	78	1.896
19. Links der Wertach - Süd	3.703	69	1.440	38,9	1.182	603	58	176	63	80	15	73	579
20. Links der Wertach - Nord	3.527	67	1.494	42,4	1.225	616	69	163	70	70	5	126	609
21. Oberhausen - Süd	6.158	79	1.952	31,7	1.606	709	131	177	46	84	24	32	897
22. Oberhausen - Nord	8.228	82	2.557	31,1	2.160	870	281	251	44	68	12	55	1.290
23. Bärenkeller	7.329	65	1.063	14,5	946	448	87	95	36	64	16	40	498
24. Hochzoll - Nord	9.605	87	1.518	15,8	1.252	544	135	77	33	100	39	15	708
25. Lechhausen - Süd	8.548	81	2.233	26,1	1.831	712	128	139	117	58	18	25	1.119
26. Lechhausen - Ost	12.533	86	2.088	16,7	1.817	759	143	184	87	80	48	21	1.058
27. Lechhausen - West	12.784	87	3.438	26,9	3.044	1.206	198	396	99	126	33	75	1.838
28. Firnhaber	5.156	41	283	5,5	247	158	56	15	16	16	8	4	89
29. Hammerschmiede	7.079	59	754	10,7	687	346	82	72	22	41	24	.	341
30. Wolfram- u. Herrenbachviertel	10.289	93	2.700	26,2	2.340	647	174	95	70	72	41	20	1.693
31. Hochzoll - Süd	10.719	79	1.269	11,8	1.036	446	83	48	29	58	45	11	590
32. Universitätsviertel	10.983	81	1.528	13,9	1.193	471	83	50	73	82	25	40	722
33. Haunstetten - Nord	6.401	59	620	9,7	534	235	50	55	9	32	26	10	299
34. Haunstetten - West	7.531	65	1.218	16,2	1.108	356	66	59	21	72	18	11	752
35. Haunstetten - Ost	5.902	53	621	10,5	560	249	38	26	18	28	27	23	311
36. Haunstetten - Süd	6.664	60	582	8,7	511	212	55	29	10	32	23	10	299
37. Göggingen - Nordwest	4.699	60	626	13,3	549	261	51	52	31	24	15	16	288
38. Göggingen - Nordost	6.887	78	1.105	16,0	882	359	72	44	23	38	34	17	523
39. Göggingen - Ost	2.071	42	176	8,5	150	75	20	5	6	12	6	.	75
40. Göggingen - Süd	6.043	60	665	11,0	607	332	65	67	44	21	26	14	275
41. Inningen	4.748	38	342	7,2	324	79	23	8	7	5	13	.	245
42. Bergheim	2.608	29	77	3,0	64	44	10	4	4	.	8	.	20
Gesamtstadt	278.473	164	50.637	18,2	42.283	18.518	3.868	3.201	1.955	2.117	1.021	958	23.765

*) mit Haupt- und Nebenwohnsitz gemeldete Einwohner lt. dem Melderegister der Stadt Augsburg

**) Anzahl unterschiedlicher Nationalitäten (1. Staatsangehörigkeit)

Stand: 31.12.2013

Quelle: Melderegister, Bürgeramt

noch Tab. 11: Ausländer in Augsburg

davon aus Europa								davon aus								Stadt- bezirk	
aus Nicht-EU27-Staaten			darunter aus dem ehem. Jugoslawien					Asien			Amerika	Afrika	Ozeanien	staaten- los/ unbe- kannt			
darunter aus			Gebiet ehem. Jugoslawien	darunter aus				Insg.	darunter aus			Insg.	dar. USA		Insg.		Insg.
Türkei	Russ. Föderation	Ukraine		Serbien- Monten.*)	Kroatien	Bosnien- Herzeg.	Maze- donien		Irak	Kasachs- tan	Viet- nam						
126	14	9	93	24	36	21	9	61	6	.	.	31	13	16	5	.	1.
68	12	13	33	10	13	5	4	71	5	.	9	21	12	10	5	.	2.
171	74	33	117	46	33	22	13	221	62	5	18	44	26	72	.	7	3.
88	12	17	74	23	29	21	.	72	16	.	5	27	14	13	.	5	4.
121	.	5	89	46	23	14	.	62	11	.	16	28	17	17	.	.	5.
166	10	10	133	51	23	25	30	217	87	.	7	22	7	34	.	.	6.
70	35	22	80	31	28	10	10	92	12	.	.	19	4	10	.	.	7.
263	30	44	197	54	66	40	27	311	74	5	28	53	26	53	5	.	8.
109	.	7	43	5	19	11	5	34	.	.	.	16	7	13	.	.	9.
593	50	34	202	60	56	59	23	211	52	9	19	47	11	68	.	4	10.
11	.	.	32	11	10	10	.	17	.	.	6	10	5	.	.	.	11.
.	12.
510	82	73	279	102	86	55	31	192	31	32	7	45	14	34	.	.	13.
96	33	16	206	118	40	35	13	223	53	8	15	28	20	174	4	6	14.
233	14	8	135	47	34	18	34	105	20	.	7	10	.	31	.	.	15.
370	92	140	256	93	88	43	25	135	22	6	28	46	28	28	7	.	16.
355	40	43	347	103	150	61	17	124	24	5	14	47	26	30	.	.	17.
1.018	115	63	696	304	193	118	55	360	81	46	69	82	32	73	4	6	18.
330	15	8	227	110	47	41	23	204	112	.	9	16	9	31	4	.	19.
393	4	7	198	89	29	48	31	227	139	4	14	9	.	27	.	5	20.
531	28	29	306	83	92	60	62	254	149	5	6	22	11	65	.	5	21.
556	118	133	452	144	88	100	117	276	102	38	25	24	12	87	.	10	22.
250	21	26	189	68	77	23	12	72	19	10	.	22	15	19	.	4	23.
429	52	65	153	59	38	44	7	179	19	14	15	42	22	39	.	5	24.
681	68	56	319	178	52	51	23	336	219	18	15	32	20	32	.	.	25.
583	48	42	380	126	112	87	37	177	66	24	9	39	19	42	.	10	26.
1.000	76	52	732	296	241	118	34	262	77	21	36	35	10	93	.	.	27.
43	5	4	36	17	8	9	.	18	.	.	.	14	10	4	.	.	28.
152	38	39	112	40	42	15	5	42	.	9	.	14	6	6	.	.	29.
942	168	180	363	137	120	68	24	277	66	47	11	31	17	47	.	4	30.
268	99	71	135	53	31	19	26	168	9	23	31	29	15	27	4	5	31.
205	197	164	110	41	30	26	10	277	9	85	11	34	17	24	.	.	32.
189	15	13	72	26	29	12	4	55	.	4	5	21	12	10	.	.	33.
500	31	8	212	59	90	48	5	77	7	11	4	17	7	12	.	.	34.
211	14	19	64	28	17	15	.	42	10	9	.	13	6	4	.	.	35.
158	35	15	85	42	23	15	.	53	.	6	6	7	5	7	.	.	36.
141	20	10	111	18	51	33	5	42	9	.	5	18	9	13	.	4	37.
320	27	35	151	48	34	46	4	127	8	6	11	23	8	71	.	.	38.
28	10	.	35	17	9	6	.	18	.	.	.	7	39.
152	11	5	105	25	37	27	12	30	.	.	.	15	8	12	.	.	40.
178	.	.	60	15	12	9	23	10	.	.	.	6	41.
8	.	.	8	8	42.
12.618	1.726	1.526	7.627	2.850	2.238	1.489	766	5.740	1.587	461	468	1.068	511	1.356	71	119	Gesamt

*) mit Haupt- und Nebenwohnsitz gemeldete Einwohner lt. dem Melderegister der Stadt Augsburg

**) Anzahl unterschiedlicher Nationalitäten (1. Staatsangehörigkeit)

Stand: 31.12.2013

Quelle: Melderegister, Bürgeramt

Personen mit Migrationshintergrund

Mit über 60 Prozent weisen die Stadtbezirke *Oberhausen – Nord*, *Links der Wertach – Nord* und das *Universitätsviertel* die höchsten Anteile von Personen mit Migrationshintergrund auf (s. Tab. 12). Im *Universitätsviertel* wohnen auch die meisten Deutschen mit Migrationshintergrund. Jeder zweite Deutsche hat dort eine persönliche oder familiäre Migrationserfahrung; bei den unter 18-Jährigen sogar über 3/4. Ein hoher Anteil von deutschen Kindern mit Migrationshintergrund ist auch in *Oberhausen – Nord*, *Wolfram- u. Herrenbachviertel*, *Lechhausen – West*, *Hochfeld* und *Kriegshaber* anzutreffen.

Tab. 12: Bevölkerung nach Migrationshintergrund in den Stadtbezirken

Stadtbezirk	Wohnberecht. Bevölkerung*) insgesamt	davon						darunter							
		Deutsche ohne Migrationshintergrund		Deutsche mit Migrationshintergrund**)		Ausländer**)		Wohnberecht. Bevölkerung*) unter 18 Jahre		davon Deutsche ohne Migrationshintergrund		davon Deutsche mit Migrationshintergrund**)		Ausländer**)	
		Anzahl	%	Anzahl	%	Anzahl	%	Anzahl	%	Anzahl	%	Anzahl	%	Anzahl	%
1. Lechviertel, östl. Ulrichsviertel	4.913	3.530	71,9	664	13,5	719	14,6	438	8,9	238	54,3	152	34,7	48	11,0
2. Innenstadt, St. Ulrich - Dom	3.019	2.134	70,7	388	12,9	497	16,5	212	7,0	96	45,3	79	37,3	37	17,5
3. Bahnhof-, Bismarckviertel	6.732	4.420	65,7	1.192	17,7	1.120	16,6	864	12,8	368	42,6	346	40,0	150	17,4
4. Georgs- u. Kreuzviertel	3.262	2.197	67,4	471	14,4	594	18,2	332	10,2	156	47,0	122	36,7	54	16,3
5. Stadtjägerviertel	3.325	2.292	68,9	483	14,5	550	16,5	449	13,5	222	49,4	170	37,9	57	12,7
6. Rechts der Wertach	3.828	2.275	59,4	580	15,2	973	25,4	460	12,0	165	35,9	156	33,9	139	30,2
7. Bleich und Pfärrle	3.838	2.622	68,3	539	14,0	677	17,6	344	9,0	163	47,4	104	30,2	77	22,4
8. Jakobervorstadt - Nord	7.628	4.606	60,4	1.237	16,2	1.785	23,4	728	9,5	280	38,5	308	42,3	140	19,2
9. Jakobervorstadt - Süd	2.600	1.798	69,2	384	14,8	418	16,1	229	8,8	109	47,6	96	41,9	24	10,5
10. Am Schäfflerbach	8.304	4.213	50,7	1.814	21,8	2.277	27,4	1.064	12,8	348	32,7	519	48,8	197	18,5
11. Spickel	2.618	2.195	83,8	280	10,7	143	5,5	479	18,3	374	78,1	92	19,2	13	2,7
12. Siebenbrunn	97	76	78,4	17	17,5	4	4,1	16	16,5	9	56,3
13. Hochfeld	9.180	5.067	55,2	2.372	25,8	1.741	19,0	1.271	13,8	439	34,5	700	55,1	132	10,4
14. Antonsviertel	6.206	4.035	65,0	975	15,7	1.196	19,3	781	12,6	398	51,0	263	33,7	120	15,4
15. Rosenau- u. Thelottviertel	3.412	2.032	59,6	600	17,6	780	22,9	597	17,5	232	38,9	252	42,2	113	18,9
16. Pfersee - Süd	12.448	8.242	66,2	2.489	20,0	1.717	13,8	2.172	17,4	1.238	57,0	770	35,5	164	7,6
17. Pfersee - Nord	9.722	5.735	59,0	2.346	24,1	1.641	16,9	1.422	14,6	558	39,2	689	48,5	175	12,3
18. Kriegshaber	17.146	8.392	48,9	5.298	30,9	3.456	20,2	3.602	21,0	1.179	32,7	1.956	54,3	467	13,0
19. Links der Wertach - Süd	3.703	1.550	41,9	713	19,3	1.440	38,9	644	17,4	156	24,2	286	44,4	202	31,4
20. Links der Wertach - Nord	3.527	1.251	35,5	782	22,2	1.494	42,4	601	17,0	113	18,8	282	46,9	206	34,3
21. Oberhausen - Süd	6.158	2.732	44,4	1.474	23,9	1.952	31,7	976	15,8	229	23,5	489	50,1	258	26,4
22. Oberhausen - Nord	8.228	2.756	33,5	2.915	35,4	2.557	31,1	1.469	17,9	227	15,5	933	63,5	309	21,0
23. Bärenkeller	7.329	4.681	63,9	1.585	21,6	1.063	14,5	1.206	16,5	590	48,9	496	41,1	120	10,0
24. Hochzoll - Nord	9.605	5.718	59,5	2.369	24,7	1.518	15,8	1.602	16,7	694	43,3	690	43,1	218	13,6
25. Lechhausen - Süd	8.548	3.788	44,3	2.527	29,6	2.233	26,1	1.355	15,9	289	21,3	730	53,9	336	24,8
26. Lechhausen - Ost	12.533	6.889	55,0	3.556	28,4	2.088	16,7	1.835	14,6	647	35,3	962	52,4	226	12,3
27. Lechhausen - West	12.784	5.473	42,8	3.873	30,3	3.438	26,9	1.967	15,4	473	24,0	1.108	56,3	386	19,6
28. Firnhaberau	5.156	3.636	70,5	1.237	24,0	283	5,5	828	16,1	491	59,3	310	37,4	27	3,3
29. Hammerschmiede	7.079	4.162	58,8	2.163	30,6	754	10,7	1.277	18,0	602	47,1	602	47,1	73	5,7
30. Wolfram- u. Herrenbachviertel	10.289	4.539	44,1	3.050	29,6	2.700	26,2	1.465	14,2	275	18,8	876	59,8	314	21,4
31. Hochzoll - Süd	10.719	6.781	63,3	2.669	24,9	1.269	11,8	1.656	15,4	764	46,1	742	44,8	150	9,1
32. Universitätsviertel	10.983	3.961	36,1	5.494	50,0	1.528	13,9	1.472	13,4	180	12,2	1.138	77,3	154	10,5
33. Haunstetten - Nord	6.401	4.450	69,5	1.331	20,8	620	9,7	815	12,7	443	54,4	327	40,1	45	5,5
34. Haunstetten - West	7.531	4.312	57,3	2.001	26,6	1.218	16,2	1.023	13,6	393	38,4	538	52,6	92	9,0
35. Haunstetten - Ost	5.902	3.841	65,1	1.440	24,4	621	10,5	802	13,6	401	50,0	354	44,1	47	5,9
36. Haunstetten - Süd	6.664	4.367	65,5	1.715	25,7	582	8,7	933	14,0	456	48,9	429	46,0	48	5,1
37. Göggingen - Nordwest	4.699	3.204	68,2	869	18,5	626	13,3	732	15,6	418	57,1	255	34,8	59	8,1
38. Göggingen - Nordost	6.887	4.337	63,0	1.445	21,0	1.105	16,0	776	11,3	296	38,1	394	50,8	86	11,1
39. Göggingen - Ost	2.071	1.319	63,7	576	27,8	176	8,5	442	21,3	210	47,5	217	49,1	15	3,4
40. Göggingen - Süd	6.043	4.344	71,9	1.034	17,1	665	11,0	904	15,0	557	61,6	292	32,3	55	6,1
41. Inningen	4.748	3.610	76,0	796	16,8	342	7,2	827	17,4	572	69,2	227	27,4	28	3,4
42. Bergheim	2.608	2.227	85,4	304	11,7	77	3,0	424	16,3	328	77,4	92	21,7	4	0,9
Gesamtstadt	278.473	159.789	57,4	68.047	24,4	50.637	18,2	41.491	14,9	16.376	39,5	19.550	47,1	5.565	13,4

*) mit Haupt- und Nebenwohnsitz gemeldete Einwohner lt. dem Melderegister der Stadt Augsburg

**) Die Gruppen "Deutsche mit Migrationshintergrund" und "Ausländer" ergeben zusammen die Gruppe "Personen mit Migrationshintergrund"

Stand: 31.12.2013

Quelle: Melderegister, Bürgeramt

Von 2012 auf 2013 stieg die wohnberechtigte Bevölkerung um 1,5 Prozent, wobei die Ausländer um 7 Prozent auf 50.637 und die Deutschen mit Migrationshintergrund um 1,5 Prozent auf 68.047 zugenommen haben. Die Zahl der Deutschen ohne Migrationshintergrund sank um 0,1 Prozent auf 159.789.

Tab. 13 zeigt den Stand zum 31.12.2013 und die Veränderung im Vergleich zum 31.12.2012 auf Ebene der 42 Augsburger Stadtbezirke.

Tab. 13: Bevölkerung nach Migrationshintergrund im Jahr 2013 und im Vergleich zu 2012

Stadtbezirk	Wohnberechtigte Bevölkerung		davon					
			Deutsche ohne Migrationshintergrund		Deutsche mit Migrationshintergrund		Ausländer	
	Anzahl	Veränderung zu 2012 in %	Anzahl	Veränderung zu 2012 in %	Anzahl	Veränderung zu 2012 in %	Anzahl	Veränderung zu 2012 in %
1. Lechviertel, östl. Ulrichsviertel	4.913	-0,7	3.530	-1,2	664	-2,2	719	3,5
2. Innenstadt, St. Ulrich-Dom	3.019	4,2	2.134	2,4	388	4,3	497	13,2
3. Bahnhofs-, Bismarckviertel	6.732	1,0	4.420	1,8	1.192	-0,5	1.120	-0,6
4. Georgs- u. Kreuzviertel	3.262	1,7	2.197	-0,2	471	5,6	594	6,1
5. Stadtjägerviertel	3.325	0,9	2.292	-1,0	483	4,1	550	6,8
6. Rechts der Wertach	3.828	4,5	2.275	-0,8	580	3,4	973	20,3
7. Bleich und Pfärle	3.838	6,2	2.622	2,5	539	-1,3	677	32,2
8. Jakobervorstadt - Nord	7.628	1,2	4.606	-0,5	1.237	0,3	1.785	6,4
9. Jakobervorstadt - Süd	2.600	1,0	1.798	0,1	384	0,0	418	6,6
10. Am Schächlerbach	8.304	3,5	4.213	1,7	1.814	3,9	2.277	6,6
11. Spickel	2.618	-0,9	2.195	-1,0	280	-1,4	143	2,1
12. Siebenbrunn	97	-3,0	76	-3,8	17	0,0	4	0,0
13. Hochfeld	9.180	1,7	5.067	1,2	2.372	1,5	1.741	3,4
14. Antonsviertel	6.206	-0,2	4.035	-2,3	975	1,5	1.196	6,1
15. Rosenau- u. Thelottviertel	3.412	3,6	2.032	2,8	600	7,1	780	3,3
16. Pfersee - Süd	12.448	1,7	8.242	1,4	2.489	3,5	1.717	0,8
17. Pfersee - Nord	9.722	1,2	5.735	-0,3	2.346	1,5	1.641	6,1
18. Kriegshaber	17.146	2,4	8.392	1,1	5.298	2,5	3.456	5,8
19. Links der Wertach - Süd	3.703	5,1	1.550	1,8	713	-0,3	1.440	12,1
20. Links der Wertach - Nord	3.527	6,7	1.251	-3,1	782	2,8	1.494	19,2
21. Oberhausen - Süd	6.158	3,2	2.732	-0,7	1.474	0,8	1.952	11,3
22. Oberhausen - Nord	8.228	1,5	2.756	-2,3	2.915	0,7	2.557	6,9
23. Bärenkeller	7.329	1,0	4.681	-2,3	1.585	2,5	1.063	15,9
24. Hochzoll - Nord	9.605	0,2	5.718	-1,6	2.369	2,2	1.518	4,7
25. Lechhausen - Süd	8.548	2,2	3.788	-0,7	2.527	1,4	2.233	8,7
26. Lechhausen - Ost	12.533	2,1	6.889	0,7	3.556	1,8	2.088	7,7
27. Lechhausen - West	12.784	0,8	5.473	-0,7	3.873	-0,3	3.438	4,6
28. Firnhaberau	5.156	0,1	3.636	0,2	1.237	-0,6	283	1,1
29. Hammerschmiede	7.079	0,9	4.162	-0,9	2.163	1,0	754	12,0
30. Wolfram- u. Herrenbachviertel	10.289	1,3	4.539	-0,3	3.050	1,5	2.700	4,1
31. Hochzoll - Süd	10.719	-0,1	6.781	-0,5	2.669	0,4	1.269	1,0
32. Universitätsviertel	10.983	0,8	3.961	1,6	5.494	-0,2	1.528	1,9
33. Haunstetten - Nord	6.401	-0,9	4.450	-1,6	1.331	-0,5	620	3,3
34. Haunstetten - West	7.531	0,3	4.312	-0,8	2.001	2,0	1.218	1,2
35. Haunstetten - Ost	5.902	1,4	3.841	-1,4	1.440	3,2	621	17,4
36. Haunstetten - Süd	6.664	0,0	4.367	-0,5	1.715	0,9	582	1,9
37. Göggingen - Nordwest	4.699	2,0	3.204	0,5	869	-0,5	626	15,3
38. Göggingen - Nordost	6.887	-0,5	4.337	-2,0	1.445	0,3	1.105	5,1
39. Göggingen - Ost	2.071	16,7	1.319	12,3	576	21,0	176	41,9
40. Göggingen - Süd	6.043	0,7	4.344	-1,0	1.034	1,6	665	12,1
41. Inningen	4.748	1,2	3.610	0,4	796	2,2	342	7,2
42. Bergheim	2.608	0,2	2.227	-0,9	304	4,5	77	18,5
Gesamt	278.473	1,5	159.789	-0,1	68.047	1,5	50.637	7,0

Stand: Wohnberechtigte Bevölkerung jeweils zum Stichtag 31.12.

Quelle: Melderegister, Bürgeramt

Mit knapp 4.000 sind die meisten Personen mit Migrationshintergrund aus der ehemaligen Sowjetunion im *Universitätsviertel* gemeldet. Der Großteil mit rumänischem Migrationshintergrund wohnt in *Lechhausen – West* (1.461) (s. Tab. 14). Nur in den beiden relativ bevölkerungsarmen Stadtbezirken *Bergheim* und *Spickel* haben mehr als 4/5 der Personen keinen Migrationshintergrund.

Tab. 14: Migrationshintergrund nach Ländern

Stadtbezirk	Wohnberecht. Bevölkerung insgesamt)	Personen mit Migrations- hintergrund **)	%	davon aus							
				Europa insg.	EU27 insg.	davon aus					
						darunter aus					
						Rumänien	Polen	Gebiet ehem. Tschechos- lowakei	Italien	Griechen- land	Öster- reich
1. Lechviertel, östl. Ulrichsviertel	4.913	1.383	28,1	1.089	689	87	118	54	143	54	48
2. Innenstadt, St. Ulrich - Dom	3.019	885	29,3	660	435	71	61	30	72	39	31
3. Bahnhofs-, Bismarckviertel	6.732	2.312	34,3	1.615	821	147	159	64	111	30	62
4. Georgs- u. Kreuzviertel	3.262	1.065	32,6	828	506	84	100	33	66	37	42
5. Stadtlägerviertel	3.325	1.033	31,1	805	457	64	80	36	63	35	28
6. Rechts der Wertach	3.828	1.553	40,6	1.117	630	162	75	42	78	35	32
7. Bleich und Pfärrle	3.838	1.216	31,7	984	646	135	115	73	67	105	27
8. Jakobervorstadt - Nord	7.628	3.022	39,6	2.266	1.400	258	233	139	224	149	78
9. Jakobervorstadt - Süd	2.600	802	30,8	626	386	80	43	24	79	32	18
10. Am Schäfflerbach	8.304	4.091	49,3	3.263	1.720	312	453	169	284	90	71
11. Spickel	2.618	423	16,2	326	223	41	60	41	24	.	12
12. Siebenbrunn	97	21	21,6	10	8
13. Hochfeld	9.180	4.113	44,8	3.103	1.177	291	224	119	173	86	54
14. Antonsviertel	6.206	2.171	35,0	1.489	880	160	148	95	103	32	61
15. Rosenau- u. Thelottviertel	3.412	1.380	40,4	1.053	404	68	68	28	72	55	23
16. Pfersee - Süd	12.448	4.206	33,8	3.324	1.702	426	328	185	229	138	105
17. Pfersee - Nord	9.722	3.987	41,0	3.243	1.747	578	331	144	188	151	72
18. Kriegshaber	17.146	8.754	51,1	6.520	2.697	882	499	250	356	156	100
19. Links der Wertach - Süd	3.703	2.153	58,1	1.725	832	260	142	40	77	69	24
20. Links der Wertach - Nord	3.527	2.276	64,5	1.762	858	287	105	47	86	84	8
21. Oberhausen - Süd	6.158	3.426	55,6	2.696	1.217	435	179	108	154	53	37
22. Oberhausen - Nord	8.228	5.472	66,5	4.175	1.703	682	260	86	351	53	29
23. Bärenkeller	7.329	2.648	36,1	2.150	1.227	444	298	100	123	39	42
24. Hochzoll - Nord	9.605	3.887	40,5	3.012	1.630	442	378	261	191	52	73
25. Lechhausen - Süd	8.548	4.760	55,7	3.700	1.610	544	288	152	167	139	36
26. Lechhausen - Ost	12.533	5.644	45,0	4.628	2.464	1.147	407	292	200	108	77
27. Lechhausen - West	12.784	7.311	57,2	6.097	2.986	1.461	460	218	278	112	64
28. Firnhaberau	5.156	1.520	29,5	1.303	1.025	414	228	165	96	23	26
29. Hammerschmiede	7.079	2.917	41,2	2.428	1.583	703	316	190	145	39	51
30. Wolfram- u. Herrenbachviertel	10.289	5.750	55,9	4.493	1.536	371	329	190	233	86	73
31. Hochzoll - Süd	10.719	3.938	36,7	3.029	1.674	359	467	324	124	43	92
32. Universitätsviertel	10.983	7.022	63,9	4.866	2.082	730	663	188	125	93	49
33. Haunstetten - Nord	6.401	1.951	30,5	1.553	892	272	210	164	86	14	55
34. Haunstetten - West	7.531	3.219	42,7	2.601	1.222	324	343	214	105	25	47
35. Haunstetten - Ost	5.902	2.061	34,9	1.680	926	239	246	148	54	28	64
36. Haunstetten - Süd	6.664	2.297	34,5	1.860	1.084	307	271	229	101	18	50
37. Göggingen - Nordwest	4.699	1.495	31,8	1.198	657	191	113	80	72	34	32
38. Göggingen - Nordost	6.887	2.550	37,0	1.964	969	216	193	171	102	33	57
39. Göggingen - Ost	2.071	752	36,3	545	255	69	65	19	34	9	18
40. Göggingen - Süd	6.043	1.699	28,1	1.375	801	170	149	124	96	55	51
41. Inningen	4.748	1.138	24,0	978	524	165	131	110	39	9	27
42. Bergheim	2.608	381	14,6	307	250	51	41	76	22	4	17
Gesamtstadt	278.473	118.684	42,6	92.446	46.535	14.131	9.379	5.223	5.393	2.448	1.963

*) mit Haupt- und Nebenwohnsitz gemeldete Einwohner lt. dem Melderegister der Stadt Augsburg

**) Die Gruppe "Personen mit Migrationshintergrund" setzt sich aus den Gruppen "Deutsche mit Migrationshintergrund" und "Ausländer" zusammen

Stand: 31.12.2013

Quelle: Melderegister, Bürgeramt

noch Tab. 14: Migrationshintergrund nach Ländern

Nicht-EU27 insg.	darunter		Asien	darunter		Afrika	Amerika	darunter		Ozeanien	staatenlos/ unbekannt	darunter		Stadt- bezirk
	Türkei	Gebiet ehem. Jugoslawien		Irak	USA			Gebiet ehem. Sowjetunion						
400	183	122	161	10	29	71	30	11	22	171	1.			
225	101	47	117	8	31	41	21	10	26	102	2.			
794	347	169	413	108	100	99	47	8	77	368	3.			
322	135	109	131	18	23	56	19	.	24	113	4.			
348	189	115	110	14	26	56	28	4	32	70	5.			
487	254	167	300	95	56	54	19	.	25	125	6.			
338	103	109	145	12	26	37	14	4	20	154	7.			
866	400	263	498	87	89	93	42	5	71	346	8.			
240	137	63	93	15	26	38	18	.	16	65	9.			
1.543	890	299	523	70	96	93	31	4	112	608	10.			
103	31	48	43	.	6	27	7	.	21	25	11.			
.	.	.	5	12.			
1.926	872	400	717	40	94	87	34	4	108	1.161	13.			
609	166	266	347	56	206	71	44	6	52	291	14.			
649	356	204	195	23	56	36	15	.	37	145	15.			
1.622	655	392	558	34	89	108	57	10	117	933	16.			
1.496	665	506	434	37	90	106	66	6	108	621	17.			
3.823	1.868	999	1.535	175	229	187	80	4	279	1.907	18.			
893	533	304	289	140	44	40	15	5	50	100	19.			
904	611	245	354	180	53	34	15	.	72	108	20.			
1.479	868	414	495	196	99	50	30	.	86	359	21.			
2.472	841	603	970	161	174	50	24	.	103	1.701	22.			
923	446	274	314	37	44	52	34	.	85	404	23.			
1.382	690	269	592	46	81	103	55	.	96	754	24.			
2.090	1.198	466	769	251	63	58	35	.	169	823	25.			
2.164	1.094	577	665	80	77	83	37	7	184	941	26.			
3.111	1.576	997	794	111	149	94	31	5	172	1.056	27.			
278	107	84	95	.	11	42	24	.	69	148	28.			
845	326	199	350	4	19	36	14	5	79	636	29.			
2.957	1.440	504	963	100	96	69	34	4	125	1.724	30.			
1.355	518	246	620	27	71	101	50	4	113	996	31.			
2.784	405	175	1.935	20	58	53	24	.	108	3.942	32.			
661	358	133	246	.	32	47	28	.	73	343	33.			
1.379	724	315	431	14	37	53	22	.	94	680	34.			
754	371	140	269	14	20	31	16	.	60	473	35.			
776	334	145	301	.	35	23	16	.	77	509	36.			
541	232	161	159	14	34	49	27	.	55	232	37.			
995	536	234	353	10	106	58	26	.	69	422	38.			
290	73	58	153	.	5	27	9	.	22	285	39.			
574	289	160	180	4	42	41	16	.	61	256	40.			
454	274	104	85	4	14	28	12	.	33	135	41.			
57	20	18	27	.	7	18	6	.	22	26	42.			
45.911	21.218	11.103	17.734	2.223	2.646	2.503	1.175	131	3.224	24.261	Gesamt			

*) mit Haupt- und Nebenwohnsitz gemeldete Einwohner lt. dem Melderegister der Stadt Augsburg

**) Die Gruppe "Personen mit Migrationshintergrund" setzt sich aus den Gruppen "Deutsche mit Migrationshintergrund" und "Ausländer" zusammen

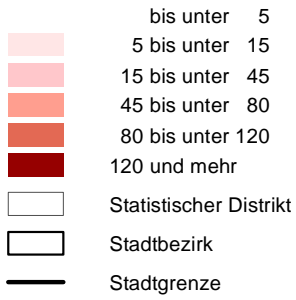
Stand: 31.12.2013

Quelle: Melderegister, Bürgeramt

Stadt Augsburg

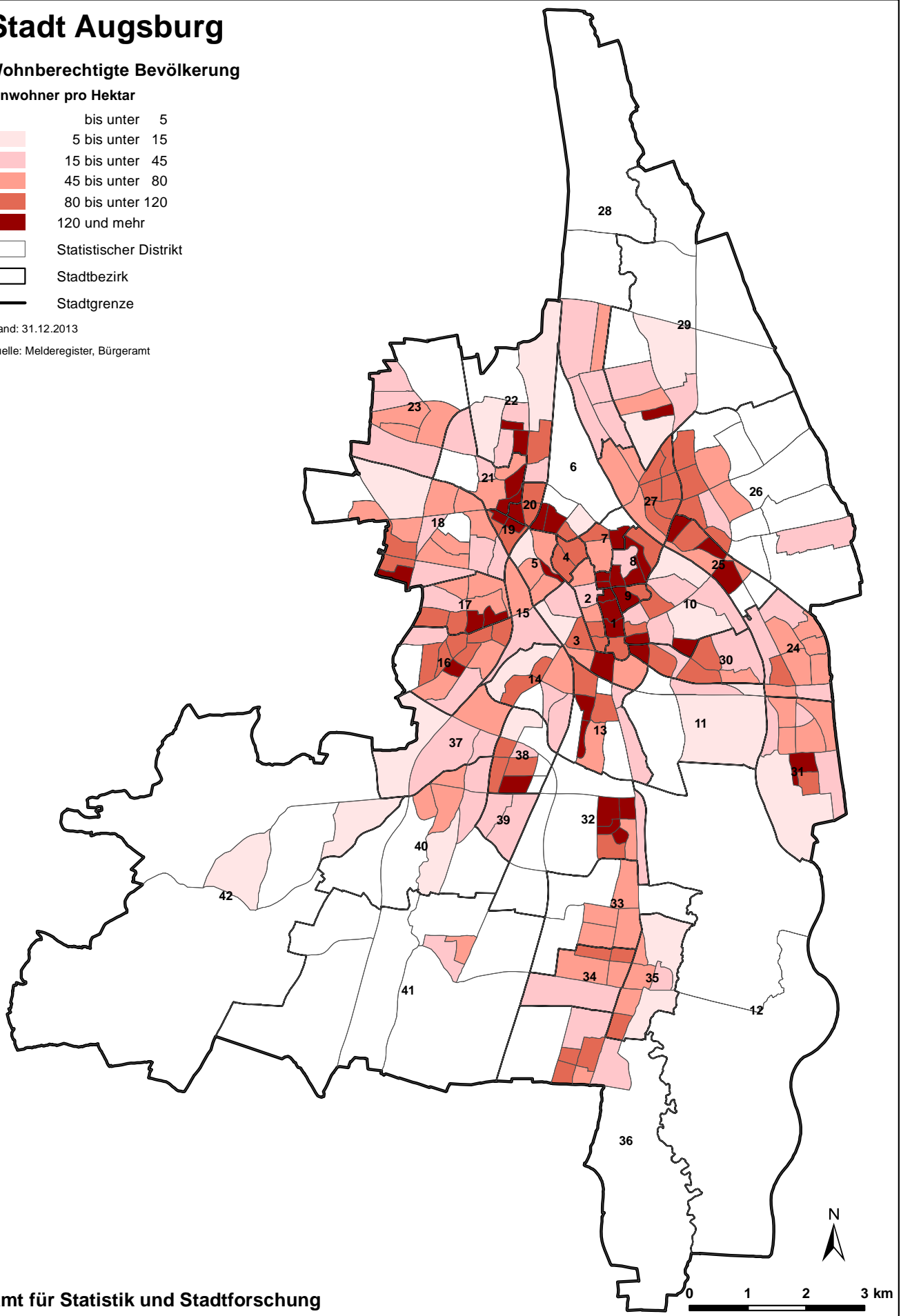
Wohnberechtigte Bevölkerung

Einwohner pro Hektar



Stand: 31.12.2013

Quelle: Melderegister, Bürgeramt



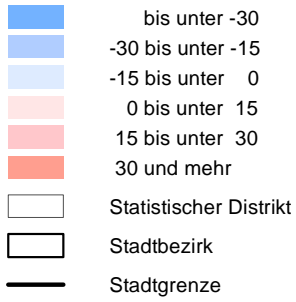
Amt für Statistik und Stadtforschung

Abb. 3: Einwohner pro Hektar

Stadt Augsburg

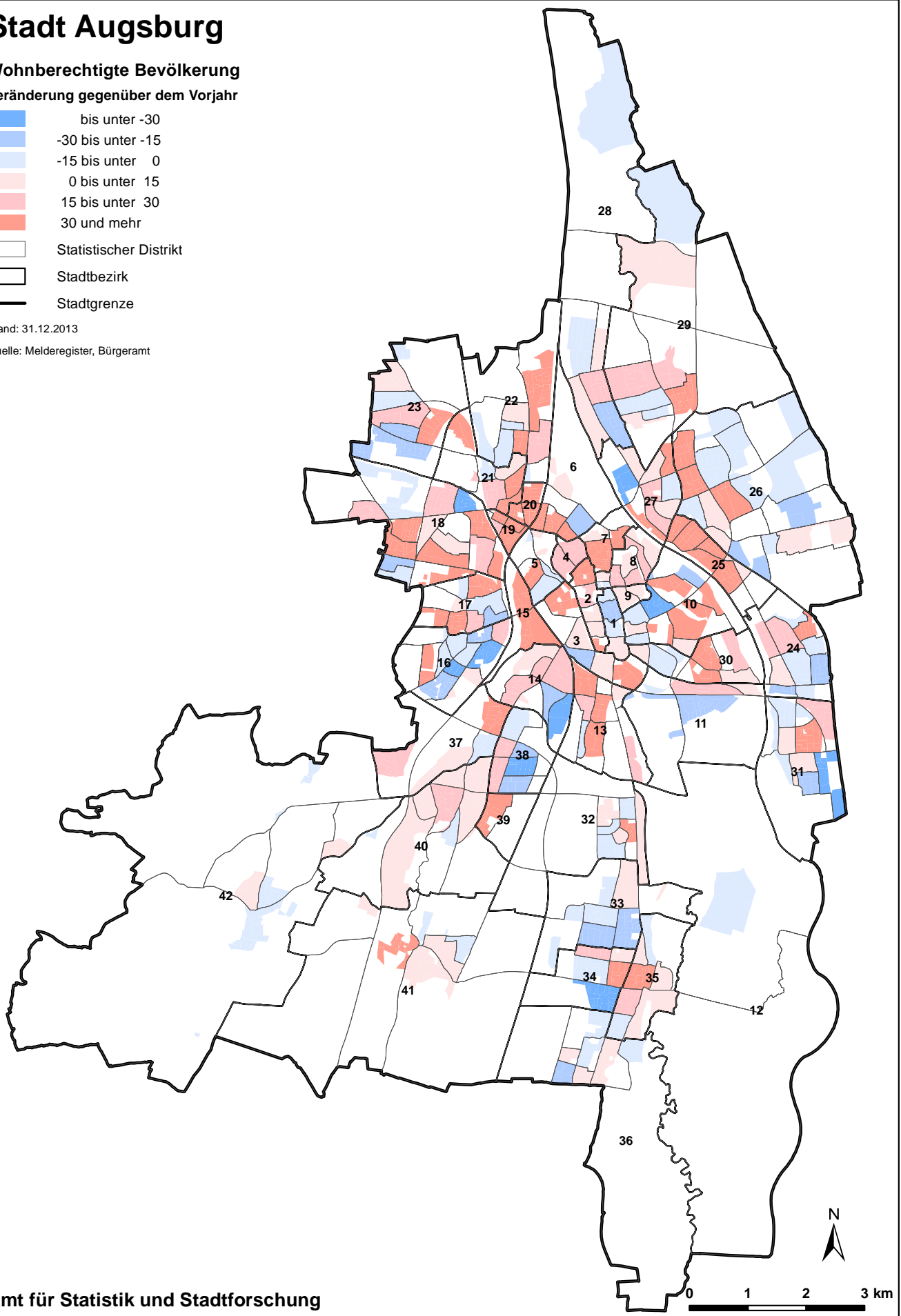
Wohnberechtigte Bevölkerung

Veränderung gegenüber dem Vorjahr



Stand: 31.12.2013

Quelle: Melderegister, Bürgeramt



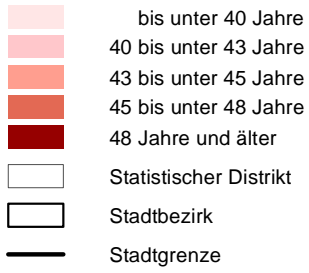
Amt für Statistik und Stadtforschung

Abb. 4: Veränderung der Wohnberechtigten Bevölkerung gegenüber dem Vorjahr

Stadt Augsburg

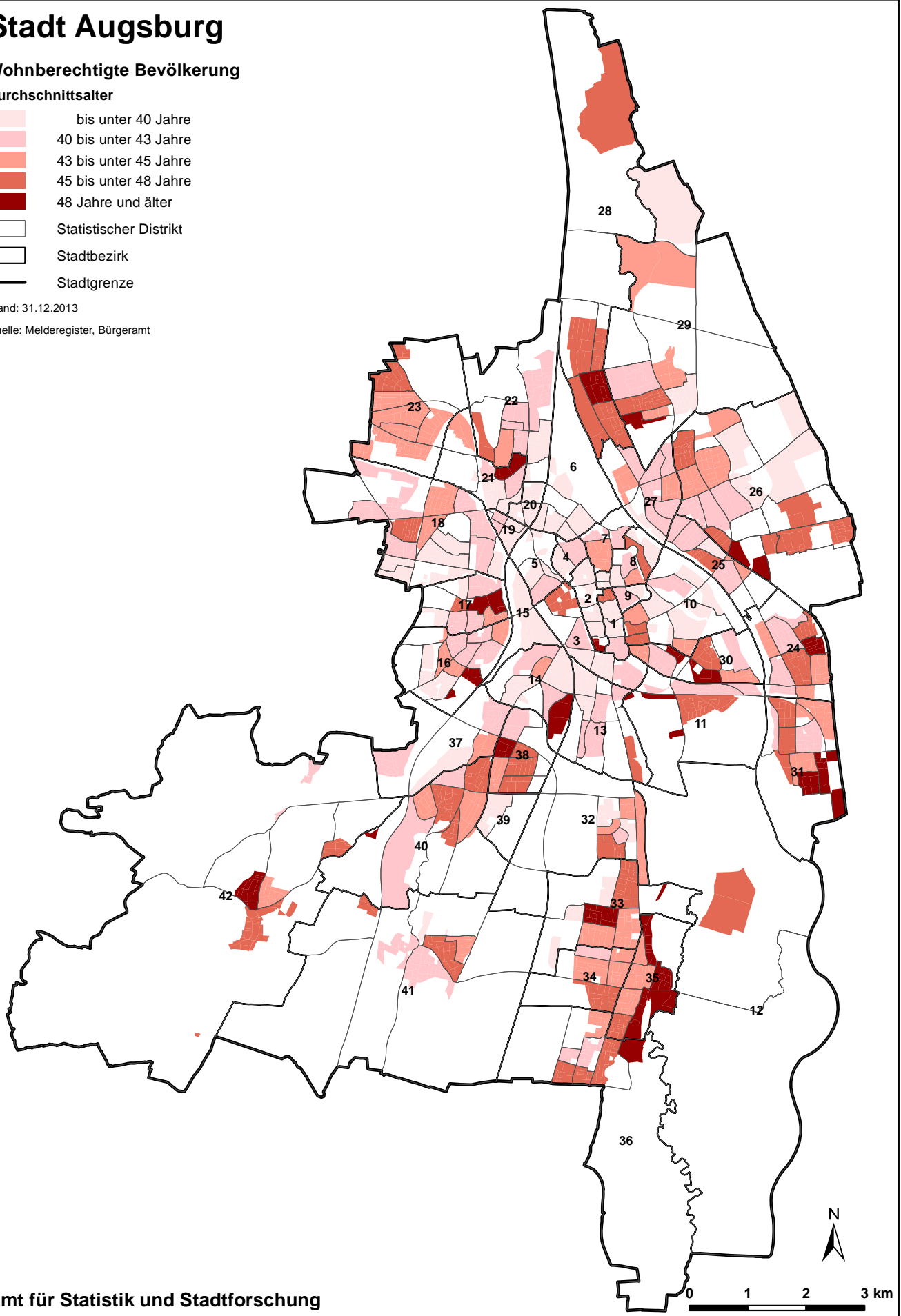
Wohnberechtigte Bevölkerung

Durchschnittsalter



Stand: 31.12.2013

Quelle: Melderegister, Bürgeramt



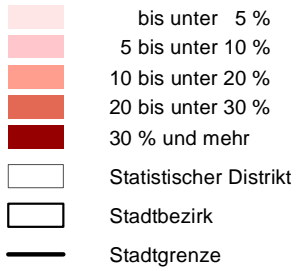
Amt für Statistik und Stadtforschung

Abb. 5: Durchschnittsalter der wohnberechtigten Bevölkerung

Stadt Augsburg

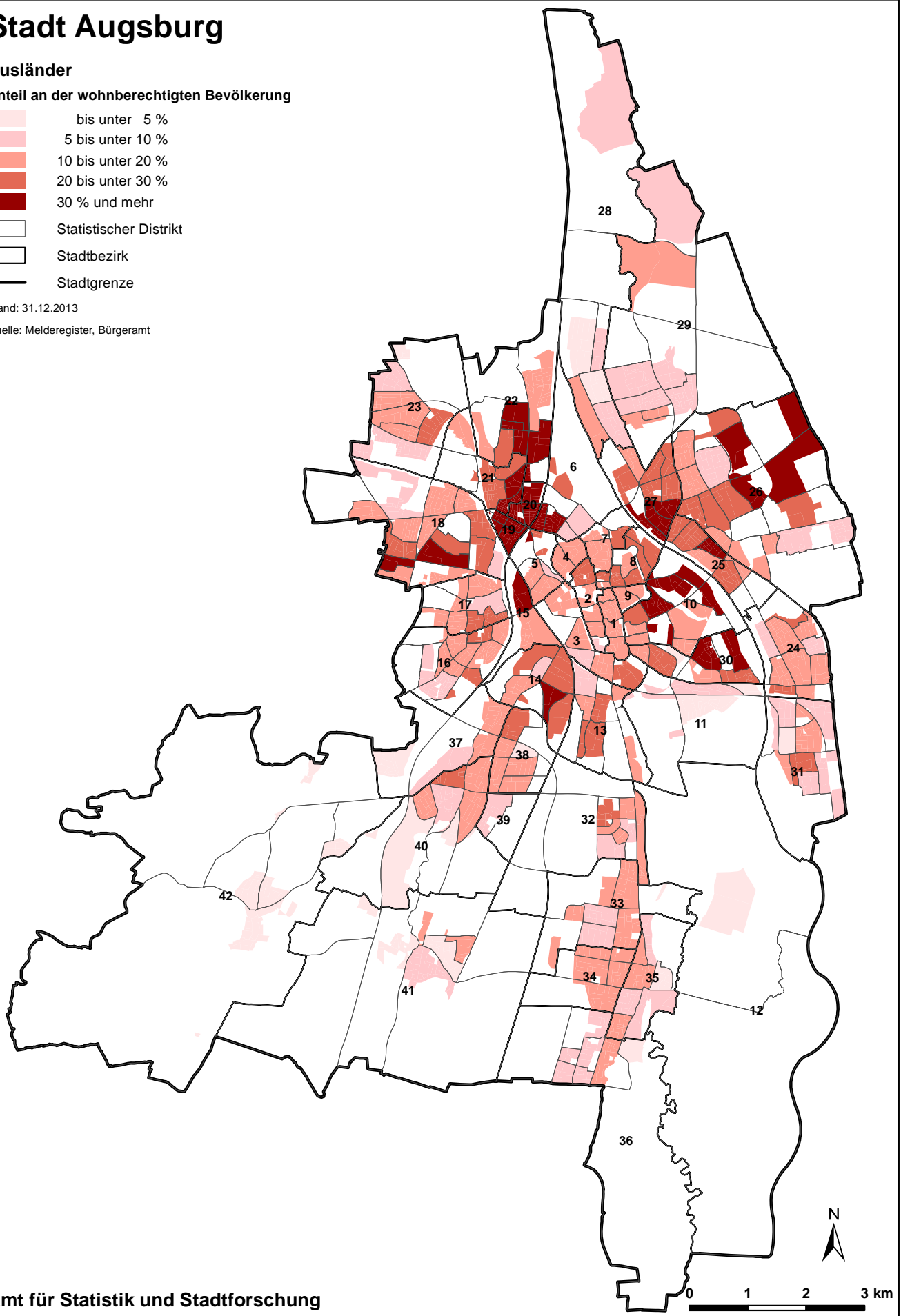
Ausländer

Anteil an der wohnberechtigten Bevölkerung



Stand: 31.12.2013

Quelle: Melderegister, Bürgeramt



Amt für Statistik und Stadtforschung

Abb. 6: Ausländeranteil

Stadt Augsburg

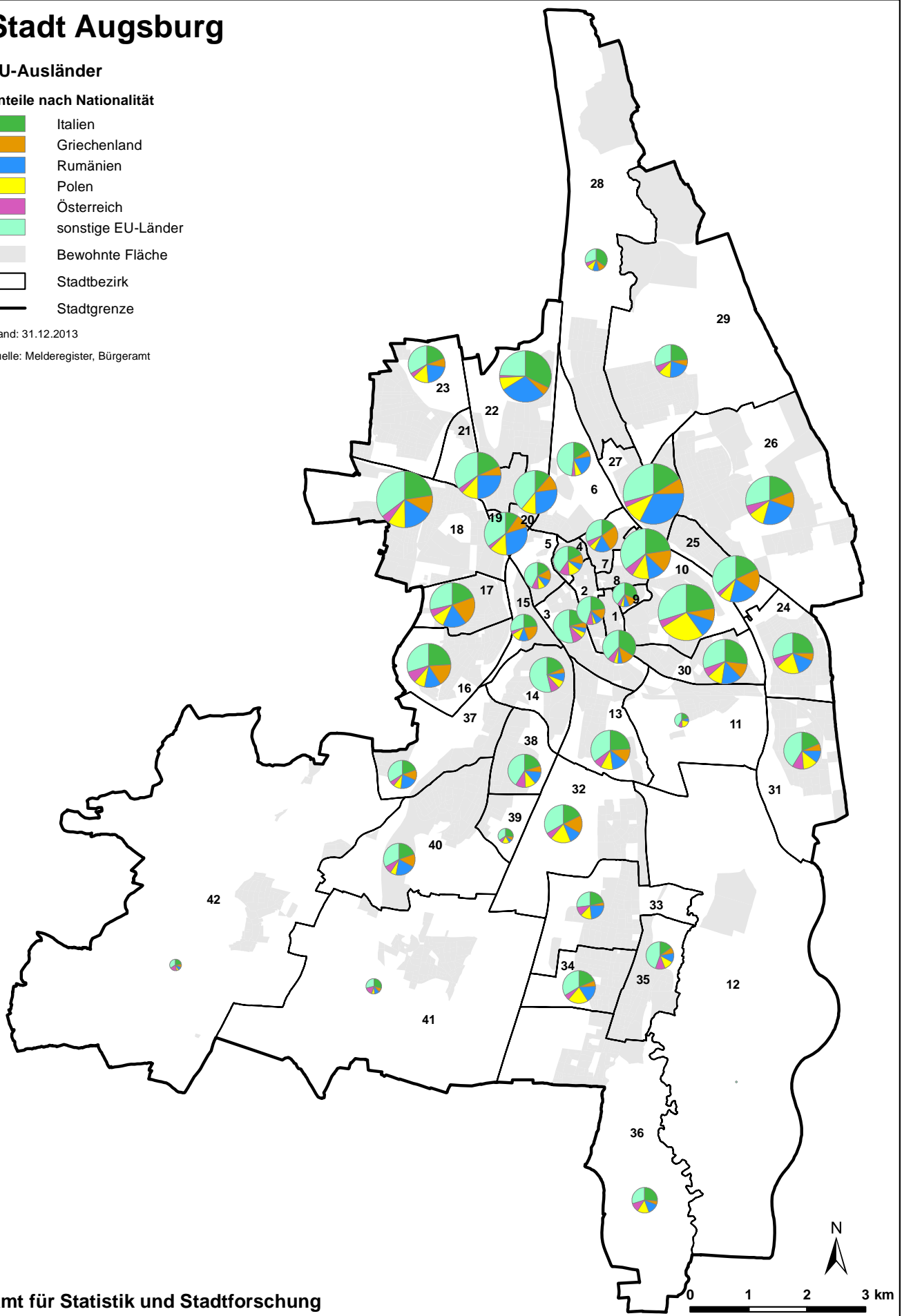
EU-Ausländer

Anteile nach Nationalität



Stand: 31.12.2013

Quelle: Melderegister, Bürgeramt

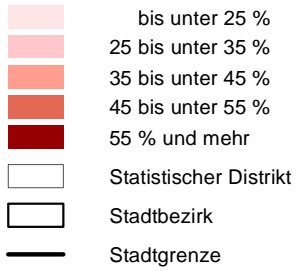


Amt für Statistik und Stadtforschung

Abb. 7: EU-Ausländer nach Nationalität

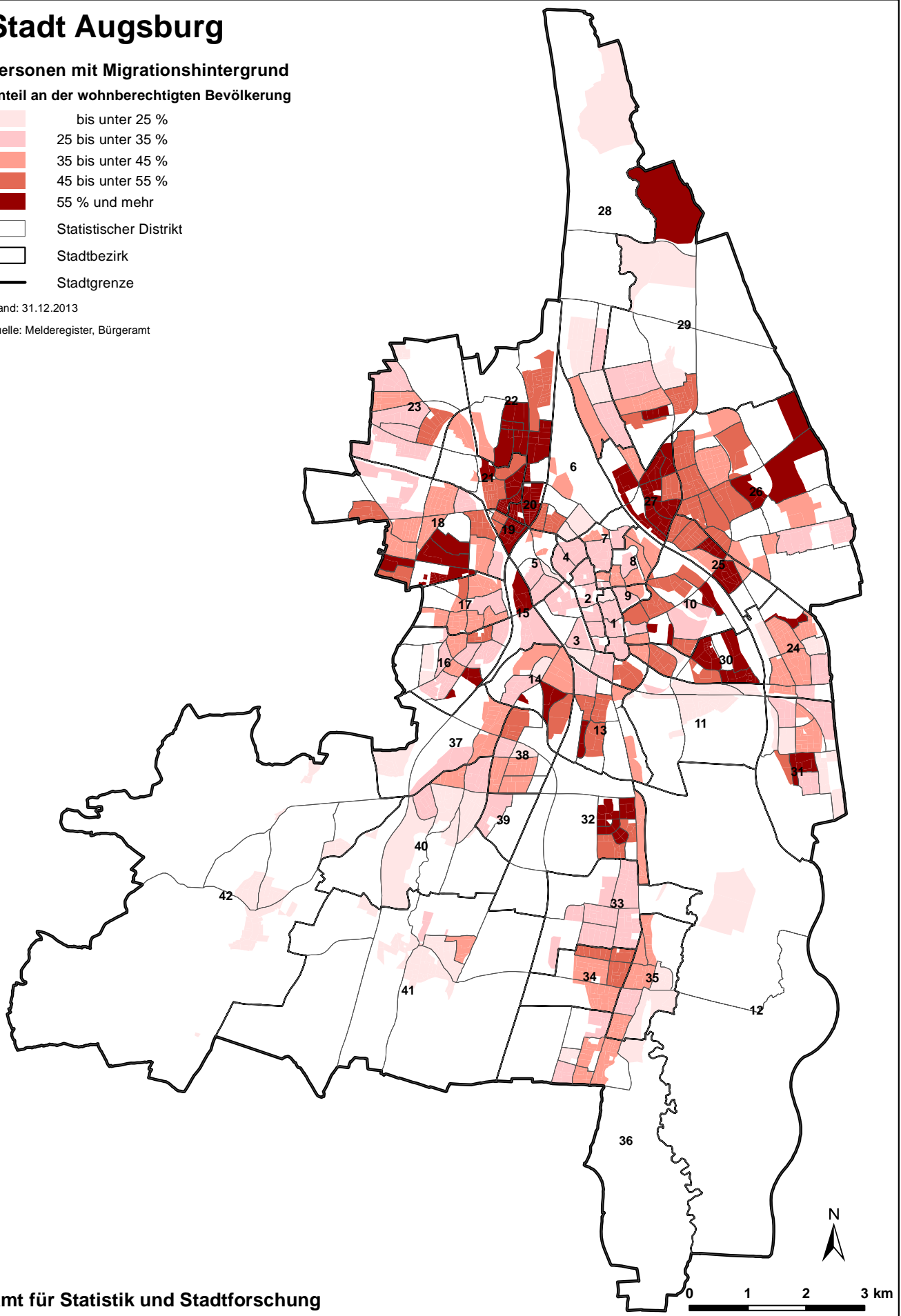
Stadt Augsburg

Personen mit Migrationshintergrund Anteil an der wohnberechtigten Bevölkerung



Stand: 31.12.2013

Quelle: Melderegister, Bürgeramt



Amt für Statistik und Stadtforschung

Abb. 8: Personen mit Migrationshintergrund

Stadt Augsburg

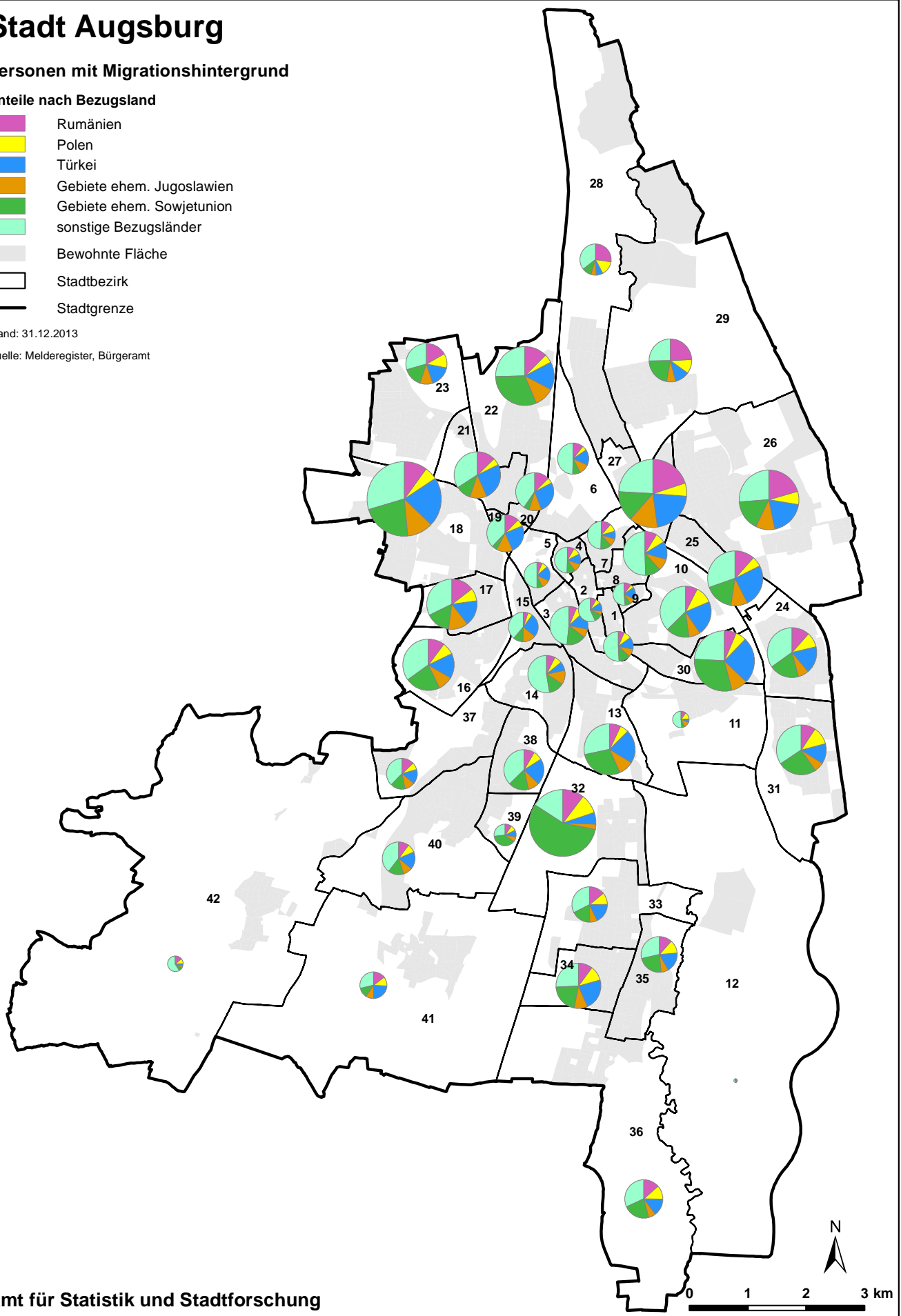
Personen mit Migrationshintergrund

Anteile nach Bezugsland

- Rumänien
- Polen
- Türkei
- Gebiete ehem. Jugoslawien
- Gebiete ehem. Sowjetunion
- sonstige Bezugsländer
- Bewohnte Fläche
- Stadtbezirk
- Stadtgrenze

Stand: 31.12.2013

Quelle: Melderegister, Bürgeramt



Amt für Statistik und Stadtforschung

Abb. 9: Personen mit Migrationshintergrund nach Bezugsland