

Kurzmitteilungen aus Statistik und Stadtforschung

Wahlergebnisse 2013 in der Stadt Augsburg

Im September 2013 waren in Augsburg an zwei aufeinander folgenden Sonntagen jeweils über 186.000 wahlberechtigte Personen zur Stimmabgabe aufgerufen. Am 15. September wurde neben der Wahl zur Besetzung des Bayerischen Landtags sowie des Schwäbischen Bezirkstags auch noch in fünf Volksentscheiden über Vorschläge des Landtags zur Änderung der Bayerischen Verfassung abgestimmt. Am 22. September fand dann die Wahl zum 18. Deutschen Bundestag statt.

Nach Veröffentlichung der amtlichen Wahlergebnisse im Oktober 2013 durch die Wahlleiter werden nachfolgend die jeweiligen Ergebnisse der Stadt Augsburg für die Gesamtstadt und auf Stimmkreisebene im Vergleich zur Vorwahl sowie kleinräumig nach Stadtbezirken dargestellt. Die Wahlbeteiligung und die für die Verteilung wesentlichen Stimmenanteile für die stärksten Parteien werden außerdem jeweils abschließend als thematische Karten abgebildet, wodurch unterschiedliche Schwerpunkte bei der räumlichen Verteilung festzustellen sind.

Landtags- und Bezirkstagswahl 2013

Tab. 1: Ergebnisse der Landtags- und Bezirkstagswahlen vom 15. September 2013 für die Kreisfreie Stadt Augsburg insgesamt

Landtagswahl							Bezirkstagswahl								
Stimmen/ Wahl- vorschlag	Erststimmen						Gesamtstimmen (Erst- und Zweitstimme)						Stimmen/ Wahl- vorschlag	Gesamtstimmen	
	2013		2008		Veränderung		2013		2008		Veränderung			2013	
	Anzahl	%	Anzahl	%	Anzahl	%-P.	Anzahl	%	Anzahl	%	Anzahl	%-P.		Anzahl	%
Stimmberechtigte	186.503		184.268		2.235		186.503		184.268		2.235		Stimmberechtigte	186.178	
Wähler/Wahlbeteilig.	102.935	55,2	91.597	49,7	11.338	5,5	102.935	55,2	91.597	49,7	11.338	5,5	Wähler/Wahlbeteil.	102.706	55,2
abgegebene Stimmen	102.910				11.391		205.801				22.740		abgegeb. Stimmen	205.368	
ungültig	1.334	1,3	1.099	1,2	235	0,1	3.291	1,6	3.018	1,6	273	0,0	ungültig	4.540	2,2
gültige Stimmen	101.576	98,7	90.420	98,8	11.156	-0,1	202.510	98,4	180.043	98,4	22.467	0,0	gültige Stimmen	200.828	97,8
davon													davon		
CSU	41.052	40,4	36.252	40,1	4.800	0,3	82.974	41,0	72.426	40,2	10.548	0,7	CSU	84.388	42,0
SPD	26.509	26,1	22.283	24,6	4.226	1,5	52.494	25,9	46.302	25,7	6.192	0,2	SPD	47.146	23,5
FREIE WÄHLER	5.751	5,7	4.035	4,5	1.716	1,2	11.498	5,7	7.758	4,3	3.740	1,4	FREIE WÄHLER	11.396	5,7
GRÜNE	11.902	11,7	9.922	11,0	1.980	0,7	23.404	11,6	19.447	10,8	3.957	0,8	GRÜNE	23.985	11,9
FDP	3.613	3,6	7.080	7,8	-3.467	-4,3	7.082	3,5	13.413	7,4	-6.331	-4,0	FDP	5.949	3,0
DIE LINKE	4.097	4,0	5.248	5,8	-1.151	-1,8	7.876	3,9	10.012	5,6	-2.136	-1,7	DIE LINKE	8.325	4,1
ÖDP	1.670	1,6	1.244	1,4	426	0,3	3.329	1,6	2.352	1,3	977	0,3	ÖDP	3.837	1,9
REP	1.027	1,0	1.388	1,5	-361	-0,5	1.969	1,0	2.588	1,4	-619	-0,5	REP	2.192	1,1
NPD	931	0,9	951	1,1	-20	-0,1	1.781	0,9	1.921	1,1	-140	-0,2	NPD	1.933	1,0
BP	2.037	2,0	683	0,8	1.354	1,3	3.675	1,8	1.274	0,7	2.401	1,1	BP	3.930	2,0
FRAUENLISTE	537	0,3	.	.	537	0,3	FRAUENLISTE	684	0,3
PIRATEN	2.987	2,9	.	.	2.987	2,9	5.891	2,9	.	.	5.891	2,9	PIRATEN	7.063	3,5
Sonstige 2008	.	.	1.334	1,5	-1.334	-1,5	.	.	2.550	1,4	-2.550	-1,4			

. Zahlenwert nicht rechenbar

Quelle: Bayer. Landesamt für Statistik und Datenverarbeitung

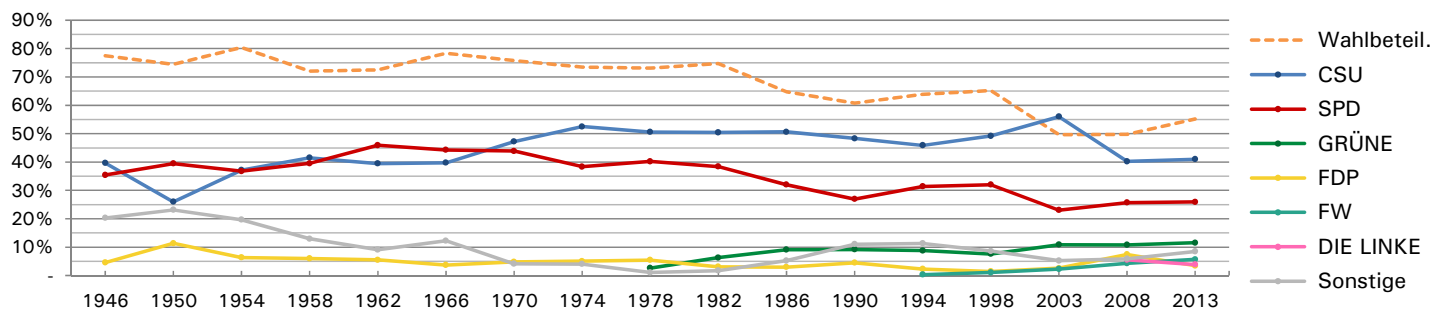


Abb. 1: Ergebnisse der Landtagswahlen (Gesamtstimmen) in Augsburg seit 1946 (zum jeweiligen Gebietsstand)

Quelle: Bayer. Landesamt für Statistik und Datenverarbeitung

Die Gesamtergebnisse aller früheren Wahlen sind im [Statistischen Jahrbuch](#), die kleinräumigen Ergebnisse der jeweils letzten Wahlen im [Strukturatlas](#) der Stadt Augsburg zu finden.

Die Wahlergebnisse der Landtags- und Bezirkstagswahl 2013 für die Stadt Augsburg (Tab. 1) setzen sich aus den jeweiligen Ergebnissen für den Stimmkreis Augsburg-Ost (Tab. 2) und teilweise Augsburg-West (der die Städte Neusäß und Gersthofen mit beinhaltet, s. Tab. 3) zusammen.

Tab. 2: Ergebnisse der Landtags- und Bezirkstagswahlen vom 15. September 2013 für den Stimmkreis 701 Augsburg-Ost

Landtagswahl							Bezirkstagswahl								
Stimmen/ Wahl- vorschlag	Erststimmen					Gesamtstimmen (Erst- und Zweitstimme)						Stimmen/ Wahl- vorschlag	Gesamtstimmen		
	2013		2008		Veränderung		2013		2008		Veränderung		2013		
	Anzahl	%	Anzahl	%	Anzahl	%-P.	Anzahl	%	Anzahl	%	Anzahl		%-P.	Anzahl	%
Stimmberechtigte	110.390		110.210		180		Erststimmenmehrheit: Kränzle, Bernd (CSU)						Stimmberechtigte	110.187	
Wähler/Wahlbeteil.	61.675	55,2	55.615	49,7	6.060	5,5	vor: Förster, Dr. Linus (SPD)						Wähler/Wahlbeteil.	61.503 55,8	
abgegebene Stimmen	61.651		55.558		6.093		123.298	111.139	12.159				abgegeb. Stimmen	122.971	
ungültig	789	1,3	684	1,2	105	0,0	2.013	1,6	1.914	1,7	99	-0,1	ungültig	2.799 2,3	
gültige Stimmen	60.862	98,7	54.874	98,8	5.988	0,1	121.285	98,4	109.225	98,3	12.060	0,1	gültige Stimmen	120.172 97,7	
davon													davon		
CSU	24.748	40,7	22.304	40,6	2.444	0,0	50.557	41,7	44.874	41,1	5.683	0,6	CSU	51.337 42,7	
SPD	15.980	26,3	13.567	24,7	2.413	1,5	30.898	25,5	27.585	25,3	3.313	0,2	SPD	27.680 23,0	
FREIE WÄHLER	3.256	5,3	2.397	4,4	859	1,0	6.907	5,7	4.675	4,3	2.232	1,4	FREIE WÄHLER	7.017 5,8	
GRÜNE	7.090	11,6	5.831	10,6	1.259	1,0	13.641	11,2	11.436	10,5	2.205	0,8	GRÜNE	13.734 11,4	
FDP	2.159	3,5	4.422	8,1	-2.263	-4,5	4.237	3,5	8.381	7,7	-4.144	-4,2	FDP	3.716 3,1	
DIE LINKE	2.497	4,1	3.174	5,8	-677	-1,7	4.743	3,9	6.066	5,6	-1.323	-1,6	DIE LINKE	4.955 4,1	
ÖDP	1.088	1,8	661	1,2	427	0,6	2.066	1,7	1.314	1,2	752	0,5	ÖDP	2.222 1,8	
REP	547	0,9	867	1,6	-320	-0,7	1.104	0,9	1.585	1,5	-481	-0,5	REP	1.270 1,1	
NPD	524	0,9	521	0,9	3	-0,1	983	0,8	1.089	1,0	-106	-0,2	NPD	2.393 2,0	
BP	1.216	2,0	378	0,7	838	1,3	2.225	1,8	742	0,7	1.483	1,2	BP	1.026 0,9	
FRAUENLISTE	334	0,3	.	.	334	0,3	FRAUENLISTE	419 0,3	
PIRATEN	1.757	2,9	.	.	1.757	2,9	3.590	3,0	.	.	3.590	3,0	PIRATEN	4.403 3,7	
Sonstige 2008	.	.	752	1,4	-752	-1,4	.	.	1.478	1,4	-1.478	-1,4			

. Zahlenwert nicht rechenbar

Quelle: Bayer. Landesamt für Statistik und Datenverarbeitung

Tab. 3: Ergebnisse der Landtags- und Bezirkstagswahlen vom 15. September 2013 für den Stimmkreis 702 Augsburg-West*)

Landtagswahl							Bezirkstagswahl								
Stimmen/ Wahl- vorschlag	Erststimmen					Gesamtstimmen (Erst- und Zweitstimme)						Stimmen/ Wahl- vorschlag	Gesamtstimmen		
	2013		2008		Veränderung		2013		2008		Veränderung		2013		
	Anzahl	%	Anzahl	%	Anzahl	%-P.	Anzahl	%	Anzahl	%	Anzahl		%-P.	Anzahl	%
Stimmberechtigte	108.033		105.529		2.504		Erststimmenmehrheit: Hintersberger, Johannes (CSU)						Stimmberechtigte	107.869	
Wähler/Wahlbeteil.	61.324	56,8	54.066	49,7	7.258	5,5	vor: Güller, Harald (SPD)						Wähler/Wahlbeteil.	61.233 56,8	
abgegebene Stimmen	61.323		54.045		7.278		122.631	108.090	14.541				abgegeb. Stimmen	122.456	
ungültig	820	1,3	643	1,2	177	0,1	1.935	1,6	1.661	1,5	274	0,0	ungültig	2.695 2,2	
gültige Stimmen	60.503	98,7	53.402	98,8	7.101	0,1	120.696	98,4	106.429	98,5	14.267	0,1	gültige Stimmen	119.761 97,8	
davon													davon		
CSU	25.805	42,7	21.547	40,3	4.258	2,3	51.248	42,5	43.105	40,5	8.143	2,0	CSU	52.624 43,9	
SPD	14.951	24,7	11.983	22,4	2.968	2,3	30.571	25,3	25.566	24,0	5.005	1,3	SPD	26.704 22,3	
FREIE WÄHLER	4.224	7,0	3.447	6,5	777	0,5	7.817	6,5	6.162	5,8	1.655	0,7	FREIE WÄHLER	8.378 7,0	
GRÜNE	6.285	10,4	5.492	10,3	793	0,1	12.921	10,7	11.066	10,4	1.855	0,3	GRÜNE	13.411 11,2	
FDP	2.144	3,5	4.241	7,9	-2.097	-4,4	4.264	3,5	8.087	7,6	-3.823	-4,1	FDP	3.342 2,8	
DIE LINKE	2.075	3,4	2.722	5,1	-647	-1,7	4.050	3,4	5.185	4,9	-1.135	-1,5	DIE LINKE	4.337 3,6	
ÖDP	817	1,4	1.003	1,9	-186	-0,5	1.735	1,4	1.660	1,6	75	-0,1	ÖDP	2.201 1,8	
REP	729	1,2	789	1,5	-60	-0,3	1.325	1,1	1.522	1,4	-197	-0,3	REP	1.364 1,1	
NPD	576	1,0	597	1,1	-21	-0,2	1.137	0,9	1.156	1,1	-19	-0,1	NPD	2.265 1,9	
BP	1.252	2,1	441	0,8	811	1,2	2.228	1,8	809	0,8	1.419	1,1	BP	1.263 1,1	
FRAUENLISTE	331	0,3	.	.	331	0,3	FRAUENLISTE	424 0,4	
PIRATEN	1.645	2,7	.	.	1.645	2,7	3.069	2,5	.	.	3.069	2,5	PIRATEN	3.448 2,9	
Sonstige 2008	.	.	1.140	2,1	-1.140	-2,1	.	.	2.111	2,0	-2.111	-2,0			

. Zahlenwert nicht rechenbar

*) Die Städte Neusäß und Gersthofen wurden 2003 mit Augsburg-West zum "Stimmkreis 702 Augsburg-West" vereinigt.

Aus diesem Grund weicht die Summe der beiden Stimmkreise (Tab. 2 und Tab. 3) von den Ergebnissen der kreisfreien Stadt Augsburg (Tab. 1) ab.

Quelle: Bayer. Landesamt für Statistik und Datenverarbeitung

Tab. 4: Ergebnisse der Landtagswahl vom 15. September 2013 nach Stadtbezirken (Erststimmen)

Stadtbezirk	Wahlberechtigte	Wähler /-innen	dar. per Briefwahl	Ungültige Stimmen	Gültige Stimmen	davon entfielen ... auf den Wahlvorschlag									
						CSU	SPD	FW	GRÜNE	FDP	DIE LINKE	ÖDP	BP	Sonstige	
1. Lechviertel, östl. Ulrichsviertel	3.627	2.258 62,3 %	621 27,5 %	35 1,6 %	2.223 98,4 %	634 28,5 %	620 27,9 %	101 4,5 %	469 21,1 %	106 4,8 %	124 5,6 %	45 2,0 %	20 0,9 %	104 4,7 %	
2. Innenstadt, St. Ulrich - Dom	2.203	1.348 61,2 %	516 38,3 %	16 1,2 %	1.332 98,8 %	454 34,1 %	318 23,9 %	76 5,7 %	244 18,3 %	96 7,2 %	44 3,3 %	17 1,3 %	20 1,5 %	63 4,7 %	
3. Bahnhofs-, Bismarckviertel	4.676	2.875 61,5 %	1.004 34,9 %	29 1,0 %	2.846 99,0 %	952 33,5 %	743 26,1 %	131 4,6 %	540 19,0 %	145 5,1 %	100 3,5 %	62 2,2 %	43 1,5 %	130 4,6 %	
4. Georgs- u. Kreuzviertel	2.315	1.411 61,0 %	485 34,4 %	11 0,8 %	1.400 99,2 %	443 31,6 %	366 26,1 %	84 6,0 %	265 18,9 %	56 4,0 %	72 5,1 %	43 3,1 %	17 1,2 %	54 3,9 %	
5. Stadtjägerviertel	2.259	1.451 64,2 %	471 32,5 %	16 1,1 %	1.435 98,9 %	402 28,0 %	390 27,2 %	74 5,2 %	313 21,8 %	52 3,6 %	69 4,8 %	31 2,2 %	28 2,0 %	76 5,3 %	
6. Rechts der Wertach	2.445	1.284 52,5 %	367 28,6 %	10 0,8 %	1.274 99,2 %	384 30,1 %	334 26,2 %	67 5,3 %	227 17,8 %	45 3,5 %	82 6,4 %	14 1,1 %	26 2,0 %	95 7,5 %	
7. Bleich und Pfärrle	2.701	1.558 57,7 %	475 30,5 %	12 0,8 %	1.546 99,2 %	554 35,8 %	388 25,1 %	68 4,4 %	240 15,5 %	38 2,5 %	100 6,5 %	46 3,0 %	30 1,9 %	82 5,3 %	
8. Jakobervorstadt - Nord	5.038	2.798 55,5 %	936 33,5 %	29 1,0 %	2.769 99,0 %	1.003 36,2 %	751 27,1 %	131 4,7 %	385 13,9 %	126 4,6 %	135 4,9 %	56 2,0 %	54 2,0 %	128 4,6 %	
9. Jakobervorstadt - Süd	1.913	1.158 60,5 %	358 30,9 %	9 0,8 %	1.149 99,2 %	319 27,8 %	333 29,0 %	58 5,0 %	234 20,4 %	49 4,3 %	56 4,9 %	21 1,8 %	13 1,1 %	66 5,7 %	
10. Am Schöfflerbach	5.018	2.887 57,5 %	958 33,2 %	35 1,2 %	2.839 98,8 %	1.100 38,7 %	775 27,3 %	142 5,0 %	394 13,9 %	121 4,3 %	104 3,7 %	34 1,2 %	49 1,7 %	120 4,2 %	
11. Spickel	1.996	1.446 72,4 %	468 32,4 %	19 1,3 %	1.427 98,7 %	544 38,1 %	346 24,2 %	92 6,4 %	251 17,6 %	73 5,1 %	37 2,6 %	31 2,2 %	15 1,1 %	38 2,7 %	
12. Siebenbrunn*)															
13. Hochfeld	5.918	3.164 53,5 %	909 28,7 %	37 1,2 %	3.127 98,8 %	990 31,7 %	895 28,6 %	184 5,9 %	509 16,3 %	94 3,0 %	153 4,9 %	52 1,7 %	59 1,9 %	191 6,1 %	
14. Antonsviertel	4.216	2.479 58,8 %	702 28,3 %	27 1,1 %	2.452 98,9 %	760 31,0 %	660 26,9 %	144 5,9 %	495 20,2 %	102 4,2 %	102 4,2 %	40 1,6 %	43 1,8 %	106 4,3 %	
15. Rosenau- u. Thelottviertel	2.035	1.160 57,0 %	390 33,6 %	20 1,7 %	1.140 98,3 %	352 30,9 %	298 26,1 %	71 6,2 %	244 21,4 %	27 2,4 %	51 4,5 %	16 1,4 %	19 1,7 %	62 5,4 %	
16. Pfersee - Süd	8.532	5.381 63,1 %	1.404 26,1 %	69 1,3 %	5.312 98,7 %	2.082 39,2 %	1.327 25,0 %	327 6,2 %	805 15,2 %	180 3,4 %	194 3,7 %	94 1,8 %	81 1,5 %	222 4,2 %	
17. Pfersee - Nord	6.665	3.501 52,5 %	945 27,0 %	56 1,6 %	3.445 98,4 %	1.330 38,6 %	899 26,1 %	221 6,4 %	413 12,0 %	122 3,5 %	156 4,5 %	46 1,3 %	81 2,4 %	177 5,1 %	
18. Kriegshaber	10.357	4.638 44,8 %	682 14,7 %	57 1,2 %	4.581 98,8 %	1.991 43,5 %	1.178 25,7 %	245 5,3 %	399 8,7 %	122 2,7 %	192 4,2 %	71 1,5 %	113 2,5 %	270 5,9 %	
19. Links der Wertach - Süd	1.744	1.097 62,9 %	554 50,5 %	24 2,2 %	1.073 97,8 %	390 36,3 %	292 27,2 %	55 5,1 %	115 10,7 %	23 2,1 %	57 5,3 %	17 1,6 %	30 2,8 %	94 8,8 %	
20. Links der Wertach - Nord	1.613	775 48,0 %	310 40,0 %	15 1,9 %	760 98,1 %	279 36,7 %	192 25,3 %	47 6,2 %	106 13,9 %	12 1,6 %	38 5,0 %	5 0,7 %	23 3,0 %	58 7,6 %	
21. Oberhausen - Süd	3.415	1.355 39,7 %	276 20,4 %	18 1,3 %	1.337 98,7 %	596 44,6 %	354 26,5 %	66 4,9 %	80 6,0 %	29 2,2 %	61 4,6 %	14 1,0 %	36 2,7 %	101 7,6 %	
22. Oberhausen - Nord	4.470	1.546 34,6 %	297 19,2 %	25 1,6 %	1.521 98,4 %	702 46,2 %	397 26,1 %	83 5,5 %	82 5,4 %	34 2,2 %	94 6,2 %	11 0,7 %	27 1,8 %	91 6,0 %	
23. Bärenkeller	5.159	2.791 54,1 %	589 21,1 %	35 1,3 %	2.756 98,7 %	1.055 38,3 %	843 30,6 %	169 6,1 %	212 7,7 %	124 4,5 %	105 3,8 %	23 0,8 %	69 2,5 %	156 5,7 %	
24. Hochzoll - Nord	6.648	3.916 58,9 %	1.039 26,5 %	46 1,2 %	3.870 98,8 %	1.656 42,8 %	975 25,2 %	212 5,5 %	430 11,1 %	145 3,7 %	115 3,0 %	69 1,8 %	81 2,1 %	187 4,8 %	
25. Lechhausen - Süd	5.210	2.502 48,0 %	636 25,4 %	33 1,3 %	2.469 98,7 %	1.036 42,0 %	668 27,1 %	118 4,8 %	179 7,2 %	72 2,9 %	144 5,8 %	34 1,4 %	61 2,5 %	157 6,4 %	
26. Lechhausen - Ost	8.671	4.522 52,2 %	1.103 24,4 %	48 1,1 %	4.472 98,9 %	2.104 47,0 %	1.155 25,8 %	216 4,8 %	299 6,7 %	130 2,9 %	173 3,9 %	58 1,3 %	130 2,9 %	207 4,6 %	
27. Lechhausen - West	7.655	3.706 48,4 %	832 22,5 %	57 1,5 %	3.644 98,5 %	1.594 43,7 %	988 27,1 %	186 5,1 %	285 7,8 %	94 2,6 %	167 4,6 %	51 1,4 %	101 2,8 %	178 4,9 %	
28. Firnhaber	4.031	2.635 65,4 %	689 26,1 %	25 0,9 %	2.610 99,1 %	1.138 43,6 %	717 27,5 %	128 4,9 %	252 9,7 %	78 3,0 %	84 3,2 %	52 2,0 %	60 2,3 %	101 3,9 %	
29. Hammerschmiede	5.095	2.862 56,2 %	716 25,0 %	29 1,0 %	2.833 99,0 %	1.330 46,9 %	768 27,1 %	136 4,8 %	213 7,5 %	66 2,3 %	83 2,9 %	52 1,8 %	81 2,9 %	104 3,7 %	
30. Wolfram- u. Herrenbachviertel	6.249	2.971 47,5 %	756 25,4 %	59 2,0 %	2.912 98,0 %	1.155 39,7 %	805 27,6 %	132 4,5 %	320 11,0 %	103 3,5 %	140 4,8 %	44 1,5 %	57 2,0 %	156 5,4 %	
31. Hochzoll - Süd	7.859	4.784 60,9 %	1.170 24,5 %	66 1,4 %	4.718 98,6 %	1.957 41,5 %	1.235 26,2 %	270 5,7 %	533 11,3 %	157 3,3 %	191 4,0 %	76 1,6 %	87 1,8 %	212 4,5 %	
32. Universitätsviertel	7.678	3.591 46,8 %	840 23,4 %	59 1,6 %	3.531 98,4 %	1.699 48,1 %	1.699 23,9 %	843 4,8 %	308 8,7 %	88 2,5 %	153 4,3 %	56 1,6 %	50 1,4 %	164 4,6 %	
33. Haunstetten - Nord	4.763	3.029 63,6 %	834 27,5 %	39 1,3 %	2.990 98,7 %	1.293 43,2 %	751 25,1 %	189 6,3 %	296 9,9 %	122 4,1 %	102 3,4 %	71 2,4 %	51 1,7 %	115 3,8 %	
34. Haunstetten - West	5.267	2.498 47,4 %	633 25,3 %	47 1,9 %	2.451 98,1 %	1.014 41,4 %	677 27,6 %	151 6,2 %	200 8,2 %	62 2,5 %	92 3,8 %	43 1,8 %	69 2,8 %	143 5,8 %	
35. Haunstetten - Ost*)	4.533	2.515 55,5 %	656 26,1 %	27 1,1 %	2.488 98,9 %	1.069 43,0 %	632 25,4 %	200 8,0 %	203 8,2 %	81 3,3 %	98 3,9 %	54 2,2 %	46 1,8 %	105 4,2 %	
36. Haunstetten - Süd	4.985	2.954 59,3 %	754 25,5 %	43 1,5 %	2.908 98,5 %	1.298 44,6 %	736 25,3 %	191 6,6 %	237 8,1 %	99 3,4 %	114 3,9 %	42 1,4 %	53 1,8 %	138 4,7 %	
37. Göggingen - Nordwest	3.274	1.841 56,2 %	481 26,1 %	37 2,0 %	1.804 98,0 %	658 36,5 %	499 27,7 %	123 6,8 %	209 11,6 %	79 4,4 %	82 4,5 %	24 1,3 %	38 2,1 %	92 5,1 %	
38. Göggingen - Nordost	4.858	2.841 58,5 %	753 26,5 %	23 0,8 %	2.818 99,2 %	1.265 44,9 %	736 26,1 %	158 5,6 %	230 8,2 %	131 4,6 %	74 2,6 %	41 1,5 %	54 1,9 %	129 4,6 %	
39. Göggingen - Ost	1.321	808 61,2 %	226 28,0 %	3 0,4 %	805 99,6 %	370 46,0 %	174 21,6 %	63 7,8 %	75 9,3 %	56 7,0 %	16 2,0 %	14 1,7 %	9 1,1 %	28 3,5 %	
40. Göggingen - Süd	4.445	2.816 63,4 %	784 27,8 %	35 1,2 %	2.780 98,8 %	1.267 45,6 %	633 22,8 %	187 6,7 %	281 10,1 %	141 5,1 %	60 2,2 %	44 1,6 %	55 2,0 %	112 4,0 %	
41. Innungen	3.564	2.266 63,6 %	639 28,2 %	30 1,3 %	2.236 98,7 %	1.110 49,6 %	498 22,3 %	162 7,2 %	192 8,6 %	52 2,3 %	54 2,4 %	37 1,7 %	42 1,9 %	89 4,0 %	
42. Bergheim	2.082	1.517 72,9 %	467 30,8 %	24 1,6 %	1.493 98,4 %	723 48,4 %	320 21,4 %	123 8,2 %	138 9,2 %	81 5,4 %	29 1,9 %	19 1,3 %	16 1,1 %	44 2,9 %	
Augsburg - Ost	110.390	61.675 55,9 %	16.950 27,5 %	789 1,3 %	60.862 98,7 %	24.748 40,7 %	15.980 26,3 %	3.256 5,3 %	7.090 11,6 %	2.159 3,5 %	2.497 4,1 %	1.088 1,8 %	1.216 2,0 %	2.828 4,6 %	
Augsburg - West**)	76.113	41.260 54,2 %	10.775 26,1 %	545 1,3 %	40.714 98,7 %	16.304 40,0 %	10.529 25,9 %	2.495 6,1 %	4.812 11,8 %	1.454 3,6 %	1.600 3,9 %	582 1,4 %	821 2,0 %	2.117 5,2 %	
Insgesamt	186.503	102.935 55,2 %	27.725 26,9 %	1.334 1,3 %	101.576 98,7 %	41.052 40,4 %	26.509 26,1 %	5.751 5,7 %	11.902 11,7 %	3.613 3,6 %	4.097 4,0 %	1.670 1,6 %	2.037 2,0 %	4.945 4,9 %	

*) Der Stadtbezirk Siebenbrunn wird seit dem 01.01.1996 bei Wahlen dem Stadtbezirk Haunstetten - Ost zugeschlagen

**) Die Städte Neusäß und Gersthofen wurden 2003 mit Augsburg-West zum "Stimmkreis 702 Augsburg-West" vereinigt; sind hier jedoch nicht eingerechnet.

Quelle: Bürgeramt

Tab. 5: Ergebnisse der Landtagswahl vom 15. September 2013 nach Stadtbezirken (Zweitstimmen)

Stadtbezirk	Wahlberechtigte	Wähler /-innen	dar. per Briefwahl	Ungültige Stimmen	Gültige Stimmen	davon entfielen ... auf den Wahlvorschlag									
						CSU	SPD	FW	GRÜNE	FDP	DIE LINKE	ÖDP	BP	PIRATEN	Sonstige
1. Lechviertel, östl. Ulrichsviertel	3.627	2.258 62,3 %	621 27,5 %	46 2,0 %	2.212 98,0 %	637 28,8 %	575 26,0 %	136 6,1 %	465 21,0 %	110 5,0 %	106 4,8 %	41 1,9 %	10 0,5 %	113 5,1 %	19 0,9 %
2. Innenstadt, St. Ulrich - Dom	2.203	1.348 61,2 %	516 38,3 %	20 1,5 %	1.328 98,5 %	502 37,8 %	278 20,9 %	77 5,8 %	242 18,2 %	89 6,7 %	38 2,9 %	14 1,1 %	13 1,0 %	55 4,1 %	20 1,5 %
3. Bahnhofs-, Bismarckviertel	4.676	2.875 61,5 %	1.004 34,9 %	45 1,6 %	2.830 98,4 %	988 34,9 %	708 25,0 %	160 5,7 %	503 17,8 %	144 5,1 %	82 2,9 %	52 1,8 %	39 1,4 %	120 4,2 %	34 1,2 %
4. Georgs- u. Kreuzviertel	2.315	1.411 61,0 %	485 34,4 %	18 1,3 %	1.391 98,7 %	461 33,1 %	315 22,6 %	100 7,2 %	278 20,0 %	61 4,4 %	64 4,6 %	39 2,8 %	13 0,9 %	42 3,0 %	18 1,3 %
5. Stadtjägerviertel	2.259	1.451 64,2 %	471 32,5 %	28 1,9 %	1.423 98,1 %	426 29,9 %	391 27,5 %	75 5,3 %	262 18,4 %	56 3,9 %	75 5,3 %	28 2,0 %	24 1,7 %	62 4,4 %	24 1,7 %
6. Rechts der Wertach	2.445	1.284 52,5 %	367 28,6 %	26 2,0 %	1.257 98,0 %	362 28,8 %	371 29,5 %	51 4,1 %	216 17,2 %	44 3,5 %	84 6,7 %	19 1,5 %	18 1,4 %	59 4,7 %	33 2,6 %
7. Bleich und Pfärrle	2.701	1.558 57,7 %	475 30,5 %	20 1,3 %	1.537 98,7 %	579 37,7 %	378 24,6 %	68 4,4 %	241 15,7 %	38 2,5 %	81 5,3 %	42 2,7 %	25 1,6 %	57 3,7 %	28 1,8 %
8. Jakobervorstadt - Nord	5.038	2.798 55,5 %	936 33,5 %	34 1,2 %	2.760 98,8 %	1.039 37,6 %	682 24,7 %	136 4,9 %	384 13,9 %	138 5,0 %	126 4,6 %	57 2,1 %	45 1,6 %	116 4,2 %	37 1,3 %
9. Jakobervorstadt - Süd	1.913	1.158 60,5 %	358 30,9 %	15 1,3 %	1.143 98,7 %	340 29,7 %	294 25,7 %	77 6,7 %	229 20,0 %	49 4,3 %	47 4,1 %	25 2,2 %	14 1,2 %	52 4,5 %	16 1,4 %
10. Am Schöfflerbach	5.018	2.887 57,5 %	958 33,2 %	71 2,5 %	2.816 97,5 %	1.156 41,1 %	737 26,2 %	161 5,7 %	361 12,8 %	121 4,3 %	95 3,4 %	25 0,9 %	32 1,1 %	73 2,6 %	55 2,0 %
11. Spickel	1.996	1.446 72,4 %	468 32,4 %	26 1,8 %	1.420 98,2 %	578 40,7 %	323 22,7 %	103 7,3 %	231 16,3 %	57 4,0 %	34 2,4 %	28 2,0 %	16 1,1 %	27 1,9 %	23 1,6 %
12. Siebenbrunn*)															
13. Hochfeld	5.918	3.164 53,5 %	909 28,7 %	54 1,7 %	3.110 98,3 %	982 31,6 %	969 31,2 %	144 4,6 %	475 15,3 %	104 3,3 %	148 4,8 %	53 1,7 %	44 1,4 %	124 4,0 %	67 2,2 %
14. Antonsviertel	4.216	2.479 58,8 %	702 28,3 %	35 1,4 %	2.444 98,6 %	744 30,4 %	696 28,5 %	132 5,4 %	487 19,9 %	102 4,2 %	88 3,6 %	57 2,3 %	36 1,5 %	70 2,9 %	32 1,3 %
15. Rosenau- u. Thelottviertel	2.035	1.160 57,0 %	390 33,6 %	16 1,4 %	1.144 98,6 %	352 30,8 %	319 27,9 %	51 4,5 %	239 20,9 %	38 3,3 %	47 4,1 %	23 2,0 %	14 1,2 %	41 3,6 %	20 1,7 %
16. Pfersee - Süd	8.532	5.381 63,1 %	1.404 26,1 %	94 1,7 %	5.286 98,3 %	2.036 38,5 %	1.393 26,4 %	256 4,8 %	842 15,9 %	179 3,4 %	181 3,4 %	112 2,1 %	58 1,1 %	129 2,4 %	100 1,9 %
17. Pfersee - Nord	6.665	3.501 52,5 %	945 27,0 %	71 2,0 %	3.430 98,0 %	1.315 38,3 %	930 27,1 %	166 4,8 %	468 13,6 %	105 3,1 %	164 4,8 %	53 1,5 %	65 1,9 %	90 2,6 %	74 2,2 %
18. Kriegshaber	10.357	4.638 44,8 %	682 14,7 %	82 1,8 %	4.556 98,2 %	1.937 42,5 %	1.255 27,5 %	217 4,8 %	405 8,9 %	135 3,0 %	180 4,0 %	72 1,6 %	95 2,1 %	121 2,7 %	139 3,1 %
19. Links der Wertach - Süd	1.744	1.097 62,9 %	554 50,5 %	27 2,5 %	1.070 97,5 %	405 37,9 %	285 26,6 %	48 4,5 %	122 11,4 %	24 2,2 %	61 5,7 %	18 1,7 %	18 1,7 %	40 3,7 %	49 4,6 %
20. Links der Wertach - Nord	1.613	775 48,0 %	310 40,0 %	21 2,7 %	754 97,3 %	282 37,4 %	207 27,5 %	40 5,3 %	89 11,8 %	22 2,9 %	43 5,7 %	4 0,5 %	23 3,1 %	32 4,2 %	12 1,6 %
21. Oberhausen - Süd	3.415	1.355 39,7 %	276 20,4 %	33 2,4 %	1.316 97,6 %	574 43,6 %	364 27,7 %	55 4,2 %	87 6,6 %	26 2,0 %	70 5,3 %	18 1,4 %	23 1,7 %	58 4,4 %	41 3,1 %
22. Oberhausen - Nord	4.470	1.546 34,6 %	297 19,2 %	48 3,1 %	1.498 96,9 %	697 46,6 %	427 28,5 %	63 4,2 %	86 5,7 %	32 2,1 %	82 5,5 %	10 0,7 %	21 1,4 %	32 2,1 %	46 3,1 %
23. Bärenkeller	5.159	2.791 54,1 %	589 21,1 %	48 1,7 %	2.741 98,3 %	1.066 38,9 %	875 31,9 %	152 5,5 %	233 8,5 %	76 2,8 %	106 3,9 %	26 0,9 %	45 1,6 %	61 2,2 %	101 3,7 %
24. Hochzoll - Nord	6.648	3.916 58,9 %	1.039 26,5 %	66 1,7 %	3.850 98,3 %	1.757 45,6 %	921 23,9 %	220 5,7 %	376 9,8 %	131 3,4 %	102 2,6 %	63 1,6 %	69 1,8 %	114 3,0 %	97 2,5 %
25. Lechhausen - Süd	5.210	2.502 48,0 %	636 25,4 %	61 2,4 %	2.441 97,6 %	1.074 44,0 %	597 24,5 %	148 6,1 %	158 6,5 %	70 2,9 %	132 5,4 %	35 1,4 %	57 2,3 %	93 3,8 %	77 3,2 %
26. Lechhausen - Ost	8.671	4.522 52,2 %	1.103 24,4 %	79 1,7 %	4.442 98,3 %	2.228 50,2 %	1.077 24,2 %	196 4,4 %	279 6,3 %	116 2,6 %	160 3,6 %	38 0,9 %	107 2,4 %	103 2,3 %	138 3,1 %
27. Lechhausen - West	7.655	3.706 48,4 %	832 22,5 %	94 2,5 %	3.600 97,5 %	1.679 46,6 %	894 24,8 %	184 5,1 %	275 7,6 %	83 2,3 %	160 4,4 %	54 1,5 %	80 2,2 %	90 2,5 %	101 2,8 %
28. Firnhaber	4.031	2.635 65,4 %	689 26,1 %	56 2,1 %	2.577 97,9 %	1.199 46,5 %	697 27,0 %	127 4,9 %	211 8,2 %	67 2,6 %	77 3,0 %	40 1,6 %	59 2,3 %	34 1,3 %	66 2,6 %
29. Hammerschmiede	5.095	2.862 56,2 %	716 25,0 %	56 2,0 %	2.805 98,0 %	1.396 49,8 %	741 26,4 %	126 4,5 %	186 6,6 %	57 2,0 %	66 2,4 %	46 1,6 %	71 2,5 %	54 1,9 %	62 2,2 %
30. Wolfram- u. Herrenbachviertel	6.249	2.971 47,5 %	756 25,4 %	60 2,0 %	2.911 98,0 %	1.226 42,1 %	746 25,6 %	154 5,3 %	308 10,6 %	96 3,3 %	124 4,3 %	37 1,3 %	50 1,7 %	92 3,2 %	78 2,7 %
31. Hochzoll - Süd	7.859	4.784 60,9 %	1.170 24,5 %	93 1,9 %	4.690 98,1 %	2.045 43,6 %	1.170 24,9 %	279 5,9 %	494 10,5 %	148 3,2 %	169 3,6 %	76 1,6 %	60 1,3 %	133 2,8 %	116 2,5 %
32. Universitätsviertel	7.678	3.591 46,8 %	840 23,4 %	102 2,8 %	3.489 97,2 %	1.707 48,9 %	792 22,7 %	221 6,3 %	267 7,7 %	96 2,8 %	139 4,0 %	44 1,3 %	41 1,2 %	110 3,2 %	72 2,1 %
33. Haunstetten - Nord	4.763	3.029 63,6 %	834 27,5 %	53 1,8 %	2.974 98,2 %	1.321 44,4 %	695 23,4 %	236 7,9 %	259 8,7 %	121 4,1 %	91 3,1 %	68 2,3 %	46 1,5 %	71 2,4 %	66 2,2 %
34. Haunstetten - West	5.267	2.498 47,4 %	633 25,3 %	72 2,9 %	2.425 97,1 %	1.034 42,6 %	596 24,6 %	199 8,2 %	189 7,8 %	59 2,4 %	96 4,0 %	44 1,8 %	48 2,0 %	78 3,2 %	82 3,4 %
35. Haunstetten - Ost*)	4.533	2.515 55,5 %	656 26,1 %	44 1,8 %	2.470 98,2 %	1.111 45,0 %	587 23,8 %	226 9,1 %	171 6,9 %	77 3,1 %	85 3,4 %	45 1,8 %	43 1,7 %	69 2,8 %	56 2,3 %
36. Haunstetten - Süd	4.985	2.954 59,3 %	754 25,5 %	65 2,2 %	2.889 97,8 %	1.326 45,9 %	724 25,1 %	242 8,4 %	182 6,3 %	94 3,3 %	97 3,4 %	37 1,3 %	47 1,6 %	75 2,6 %	65 2,2 %
37. Göggingen - Nordwest	3.274	1.841 56,2 %	481 26,1 %	40 2,2 %	1.801 97,8 %	672 37,3 %	503 27,9 %	93 5,2 %	222 12,3 %	88 4,9 %	77 4,3 %	35 1,9 %	27 1,5 %	40 2,2 %	44 2,4 %
38. Göggingen - Nordost	4.858	2.841 58,5 %	753 26,5 %	38 1,3 %	2.803 98,7 %	1.284 45,8 %	781 27,9 %	104 3,7 %	248 8,8 %	114 4,1 %	67 2,4 %	40 1,4 %	44 1,6 %	57 2,0 %	64 2,3 %
39. Göggingen - Ost	1.321	808 61,2 %	226 28,0 %	7 0,9 %	801 99,1 %	369 46,1 %	184 23,0 %	52 6,5 %	90 11,2 %	47 5,9 %	8 1,0 %	16 2,0 %	6 0,7 %	22 2,7 %	7 0,9 %
40. Göggingen - Süd	4.445	2.816 63,4 %	784 27,8 %	36 1,3 %	2.776 98,7 %	1.276 46,0 %	675 24,3 %	143 5,2 %	294 10,6 %	132 4,8 %	57 2,1 %	48 1,7 %	43 1,5 %	46 1,7 %	62 2,2 %
41. Innigen	3.564	2.266 63,6 %	639 28,2 %	34 1,5 %	2.232 98,5 %	1.024 45,9 %	508 22,8 %	230 10,3 %	206 9,2 %	51 2,3 %	43 1,9 %	30 1,3 %	33 1,3 %	60 1,5 %	60 2,7 %
42. Bergheim	2.082	1.517 72,9 %	467 30,8 %	23 1,5 %	1.494 98,5 %	736 49,3 %	325 21,8 %	99 6,6 %	142 9,5 %	72 4,8 %	27 1,8 %	30 2,0 %	19 1,3 %	16 1,1 %	28 1,9 %
Augsburg - Ost	110.390	61.675 55,9 %	16.950 27,5 %	1.224 2,0 %	60.423 98,0 %	25.809 42,7 %	14.918 24,7 %	3.651 6,0 %	6.551 10,8 %	2.078 3,4 %	2.246 3,7 %	1.738 1,6 %	1.009 1,7 %	1.833 3,0 %	1.350 2,2 %
Augsburg - West**)	76.113	41.260 54,2 %	10.775 26,1 %	733 1,8 %	40.511 98,2 %	16.113 39,8 %	11.067 27,3 %	2.096 5,2 %	4.951 12,2 %	1.391 3,4 %	1.533 3,8 %	681 1,7 %	629 1,6 %	1.071 2,6 %	979 2,4 %
Insgesamt	186.503	102.935 55,2 %	27.725 26,9 %	1.957 1,9 %	100.934 98,1 %	41.922 41,5 %	25.985 25,7 %	5.747 5,7 %	11.502 11,4 %	3.469 3,4 %	3.779 3,7 %	1.659 1,6 %	1.638 1,6 %	2.904 2,9 %	2.329 2,3 %

*) Der Stadtbezirk Siebenbrunn wird seit dem 01.01.1996 bei Wahlen dem Stadtbezirk Haunstetten - Ost zugeschlagen

**) Die Städte Neusäß und Gersthofen wurden 2003 mit Augsburg-West zum "Stimmkreis 702 Augsburg-West" vereinigt; sind hier jedoch nicht eingerechnet.

Quelle: Bürgeramt

Tab. 6: Ergebnisse der Landtagswahl vom 15. September 2013 nach Stadtbezirken (Gesamtstimmen)

Stadtbezirk	Wahlberechtigte	Wähler /-innen	dar. per Briefwahl	Ungültige Stimmen	Gültige Stimmen	davon entfielen ... auf den Wahlvorschlag									
						CSU	SPD	FW	GRÜNE	FDP	DIE LINKE	ÖDP	BP	PIRATEN	Sonstige
1. Lechviertel, östl. Ulrichsviertel	3.627	2.258 62,3 %	621 27,5 %	81 1,8 %	4.435 98,2 %	1.271 28,7 %	1.195 26,9 %	237 5,3 %	934 21,1 %	216 4,9 %	230 5,2 %	86 1,9 %	30 0,7 %	207 4,7 %	29 0,7 %
2. Innenstadt, St. Ulrich - Dom	2.203	1.348 61,2 %	516 38,3 %	36 2,6 %	1.328 97,4 %	956 72,0 %	596 44,9 %	153 11,5 %	486 36,6 %	185 13,9 %	82 6,2 %	31 2,3 %	33 2,5 %	110 8,3 %	28 2,1 %
3. Bahnhofs-, Bismarckviertel	4.676	2.875 61,5 %	1.004 34,9 %	74 1,3 %	5.676 98,7 %	1.940 34,2 %	1.451 25,6 %	291 5,1 %	1.043 18,4 %	289 5,1 %	182 3,2 %	114 2,0 %	82 1,4 %	228 4,0 %	56 1,0 %
4. Georgs- u. Kreuzviertel	2.315	1.411 61,0 %	485 34,4 %	29 1,0 %	2.791 99,0 %	904 32,4 %	681 24,4 %	184 6,6 %	543 19,5 %	117 4,2 %	136 4,9 %	82 2,9 %	30 1,1 %	88 3,2 %	26 0,9 %
5. Stadtjägerviertel	2.259	1.451 64,2 %	471 32,5 %	44 1,5 %	2.858 98,5 %	828 29,0 %	781 27,3 %	149 5,2 %	575 20,1 %	108 3,8 %	144 5,0 %	59 2,1 %	52 1,8 %	119 4,2 %	43 1,5 %
6. Rechts der Wertach	2.445	1.284 52,5 %	367 28,6 %	36 1,4 %	2.531 98,6 %	746 29,5 %	705 27,9 %	118 4,7 %	443 17,5 %	89 3,5 %	166 6,6 %	33 1,3 %	44 1,7 %	127 5,0 %	60 2,4 %
7. Bleich und Pfärrle	2.701	1.558 57,7 %	475 30,5 %	32 1,0 %	3.083 99,0 %	1.133 36,7 %	766 24,8 %	136 4,4 %	481 15,6 %	76 2,5 %	181 5,9 %	88 2,9 %	55 1,8 %	120 3,9 %	47 1,5 %
8. Jakobervorstadt - Nord	5.038	2.798 55,5 %	936 33,5 %	63 1,1 %	5.529 98,9 %	2.042 36,9 %	1.433 25,9 %	267 4,8 %	769 13,9 %	264 4,8 %	261 4,7 %	113 2,0 %	99 1,8 %	215 3,9 %	66 1,2 %
9. Jakobervorstadt - Süd	1.913	1.158 60,5 %	358 30,9 %	24 1,0 %	2.292 99,0 %	659 28,8 %	627 27,4 %	135 5,9 %	463 20,2 %	98 4,3 %	103 4,5 %	46 2,0 %	27 1,2 %	106 4,6 %	28 1,2 %
10. Am Schöfflerbach	5.018	2.887 57,5 %	958 33,2 %	106 1,8 %	5.655 98,2 %	2.256 39,9 %	1.512 26,7 %	303 5,4 %	755 13,4 %	242 4,3 %	199 3,5 %	59 1,0 %	81 1,4 %	151 2,7 %	97 1,7 %
11. Spickel	1.996	1.446 72,4 %	468 32,4 %	45 1,6 %	2.847 98,4 %	1.122 39,4 %	669 23,5 %	195 6,8 %	482 16,9 %	130 4,6 %	71 2,5 %	59 2,1 %	31 1,1 %	51 1,8 %	37 1,3 %
12. Siebenbrunn*)															
13. Hochfeld	5.918	3.164 53,5 %	909 28,7 %	91 1,4 %	6.237 98,6 %	1.972 31,6 %	1.864 29,9 %	328 5,3 %	984 15,8 %	198 3,2 %	301 4,8 %	105 1,7 %	103 1,7 %	257 4,1 %	125 2,0 %
14. Antonsviertel	4.216	2.479 58,8 %	702 28,3 %	62 1,3 %	4.896 98,7 %	1.504 30,7 %	1.356 27,7 %	276 5,6 %	982 20,1 %	204 4,2 %	190 3,9 %	97 2,0 %	79 1,6 %	146 3,0 %	62 1,3 %
15. Rosenau- u. Thelottviertel	2.035	1.160 57,0 %	390 33,6 %	36 1,6 %	2.284 98,4 %	704 30,8 %	617 27,0 %	122 5,3 %	483 21,1 %	65 2,8 %	98 4,3 %	39 1,7 %	33 1,4 %	88 3,9 %	35 1,5 %
16. Pfersee - Süd	8.532	5.381 63,1 %	1.404 26,1 %	163 1,5 %	10.598 98,5 %	4.118 38,9 %	2.720 25,7 %	583 5,5 %	1.647 15,5 %	359 3,4 %	375 3,5 %	206 1,9 %	139 1,3 %	257 2,4 %	194 1,8 %
17. Pfersee - Nord	6.665	3.501 52,5 %	945 27,0 %	127 1,8 %	6.875 98,2 %	2.645 38,5 %	1.829 26,6 %	387 5,6 %	881 12,8 %	227 3,3 %	320 4,7 %	99 1,4 %	146 2,1 %	193 2,8 %	148 2,2 %
18. Kriegshaber	10.357	4.638 44,8 %	682 14,7 %	139 1,5 %	9.137 98,5 %	3.928 43,0 %	2.433 26,6 %	462 5,1 %	804 8,8 %	257 2,8 %	372 4,1 %	143 1,6 %	208 2,3 %	274 3,0 %	256 2,8 %
19. Links der Wertach - Süd	1.744	1.097 62,9 %	554 50,5 %	51 2,3 %	2.143 97,7 %	795 37,1 %	577 26,9 %	103 4,8 %	237 11,1 %	47 2,2 %	118 5,5 %	35 1,6 %	48 2,2 %	89 4,2 %	94 4,4 %
20. Links der Wertach - Nord	1.613	775 48,0 %	310 40,0 %	36 2,3 %	1.514 97,7 %	561 37,1 %	399 26,4 %	87 5,7 %	195 12,9 %	34 2,2 %	81 5,4 %	9 0,6 %	46 3,0 %	73 4,8 %	29 1,9 %
21. Oberhausen - Süd	3.415	1.355 39,7 %	276 20,4 %	51 1,9 %	2.653 98,1 %	1.170 44,1 %	718 27,1 %	121 4,6 %	167 6,3 %	55 2,1 %	131 4,9 %	32 1,2 %	59 2,2 %	122 4,6 %	78 2,9 %
22. Oberhausen - Nord	4.470	1.546 34,6 %	297 19,2 %	73 2,4 %	3.017 97,6 %	1.399 46,4 %	824 27,3 %	146 4,8 %	168 5,6 %	66 2,2 %	176 5,8 %	21 0,7 %	48 1,6 %	78 2,6 %	91 3,0 %
23. Bärenkeller	5.159	2.791 54,1 %	589 21,1 %	83 1,5 %	5.497 98,5 %	2.121 38,6 %	1.718 31,3 %	321 5,8 %	445 8,1 %	200 3,6 %	211 3,8 %	49 0,9 %	114 2,1 %	128 2,3 %	190 3,5 %
24. Hochzoll - Nord	6.648	3.916 58,9 %	1.039 26,5 %	112 1,4 %	7.202 98,6 %	3.413 44,2 %	1.896 24,6 %	432 5,6 %	806 10,4 %	276 3,6 %	217 2,8 %	132 1,7 %	150 1,9 %	220 2,8 %	178 2,3 %
25. Lechhausen - Süd	5.210	2.502 48,0 %	636 25,4 %	94 1,9 %	4.910 98,1 %	2.110 43,0 %	1.265 25,8 %	266 5,4 %	337 6,9 %	142 2,9 %	276 5,6 %	69 1,4 %	118 2,4 %	180 3,7 %	147 3,0 %
26. Lechhausen - Ost	8.671	4.522 52,2 %	1.103 24,4 %	127 1,4 %	8.914 98,6 %	4.332 48,6 %	2.232 25,0 %	412 4,6 %	578 6,5 %	246 2,8 %	333 3,7 %	96 1,1 %	237 2,7 %	190 2,1 %	258 2,9 %
27. Lechhausen - West	7.655	3.706 48,4 %	832 22,5 %	151 2,0 %	7.244 98,0 %	3.273 45,2 %	1.882 26,0 %	370 5,1 %	560 7,7 %	177 2,4 %	327 4,5 %	105 1,4 %	181 2,5 %	184 2,5 %	185 2,6 %
28. Firnhaber	4.031	2.635 65,4 %	689 26,1 %	81 1,5 %	5.187 98,5 %	2.337 45,1 %	1.414 27,3 %	255 4,9 %	463 8,9 %	145 2,8 %	161 3,1 %	92 1,8 %	119 2,3 %	83 1,6 %	118 2,3 %
29. Hammerschmiede	5.095	2.862 56,2 %	716 25,0 %	85 1,5 %	5.638 98,5 %	2.726 48,4 %	1.509 26,8 %	262 4,6 %	399 7,1 %	123 2,2 %	149 2,6 %	98 1,7 %	152 2,7 %	104 1,8 %	116 2,1 %
30. Wolfram- u. Herrenbachviertel	6.249	2.971 47,5 %	756 25,4 %	119 2,0 %	5.823 98,0 %	2.381 40,9 %	1.551 26,6 %	286 4,9 %	628 10,8 %	199 3,4 %	264 4,5 %	81 1,4 %	107 1,8 %	181 3,1 %	145 2,5 %
31. Hochzoll - Süd	7.859	4.784 60,9 %	1.170 24,5 %	159 1,7 %	9.408 98,3 %	4.002 42,5 %	2.405 25,6 %	549 5,8 %	1.027 10,9 %	305 3,2 %	360 3,8 %	152 1,6 %	147 1,6 %	258 2,7 %	203 2,2 %
32. Universitätsviertel	7.678	3.591 46,8 %	840 23,4 %	161 2,2 %	7.020 97,8 %	3.406 48,5 %	1.635 23,3 %	391 5,6 %	575 8,2 %	184 2,6 %	292 4,2 %	100 1,4 %	91 1,3 %	216 3,1 %	130 1,9 %
33. Haunstetten - Nord	4.763	3.029 63,6 %	834 27,5 %	92 1,5 %	5.964 98,5 %	2.614 43,8 %	1.446 24,2 %	425 7,1 %	555 9,3 %	243 4,1 %	193 3,2 %	139 2,3 %	97 1,6 %	135 2,3 %	117 2,0 %
34. Haunstetten - West	5.267	2.498 47,4 %	633 25,3 %	119 2,4 %	4.876 97,6 %	2.048 42,0 %	1.273 26,1 %	350 7,2 %	389 8,0 %	121 2,5 %	188 3,9 %	87 1,8 %	117 2,4 %	153 3,1 %	150 3,1 %
35. Haunstetten - Ost*)	4.533	2.515 55,5 %	656 26,1 %	71 1,4 %	4.958 98,6 %	2.180 44,0 %	1.219 24,6 %	426 8,6 %	374 7,5 %	158 3,2 %	183 3,7 %	99 2,0 %	89 1,8 %	133 2,7 %	97 2,0 %
36. Haunstetten - Süd	4.985	2.954 59,3 %	754 25,5 %	108 1,8 %	5.797 98,2 %	2.624 45,3 %	1.460 25,2 %	433 7,5 %	419 7,2 %	193 3,3 %	211 3,6 %	79 1,4 %	100 1,7 %	158 2,7 %	120 2,1 %
37. Göggingen - Nordwest	3.274	1.841 56,2 %	481 26,1 %	77 2,1 %	3.605 97,9 %	1.330 36,9 %	1.002 27,8 %	216 6,0 %	431 12,0 %	167 4,6 %	159 4,4 %	59 1,6 %	65 1,8 %	100 2,8 %	76 2,1 %
38. Göggingen - Nordost	4.858	2.841 58,5 %	753 26,5 %	61 1,1 %	5.621 98,9 %	2.549 45,3 %	1.517 27,0 %	262 4,7 %	478 8,5 %	245 4,4 %	141 2,5 %	81 1,4 %	98 1,7 %	119 2,1 %	131 2,3 %
39. Göggingen - Ost	1.321	808 61,2 %	226 28,0 %	10 0,6 %	1.606 99,4 %	739 46,0 %	358 22,3 %	115 7,2 %	165 10,3 %	103 6,4 %	24 1,5 %	30 1,9 %	15 0,9 %	46 2,9 %	11 0,7 %
40. Göggingen - Süd	4.445	2.816 63,4 %	784 27,8 %	71 1,3 %	5.566 98,7 %	2.543 45,8 %	1.308 23,5 %	330 5,9 %	575 10,3 %	273 4,9 %	117 2,1 %	92 1,7 %	98 1,8 %	99 1,8 %	121 2,2 %
41. Innigen	3.564	2.266 63,6 %	639 28,2 %	64 1,4 %	4.468 98,6 %	2.134 47,8 %	1.006 22,5 %	392 8,8 %	398 8,9 %	103 2,3 %	97 2,2 %	84 1,9 %	72 1,6 %	72 1,6 %	110 2,5 %
42. Bergheim	2.082	1.517 72,9 %	467 30,8 %	47 1,5 %	2.987 98,5 %	1.459 48,8 %	645 21,6 %	222 7,4 %	280 9,4 %	153 5,1 %	56 1,9 %	49 1,6 %	35 1,2 %	33 1,1 %	55 1,8 %
Augsburg - Ost	110.390	61.675 55,9 %	16.950 27,5 %	2.013 1,6 %	121.285 98,4 %	50.557 41,7 %	30.898 25,5 %	6.907 5,7 %	13.641 11,2 %	4.237 3,5 %	4.743 3,9 %	2.066 1,7 %	2.225 1,8 %	3.590 3,0 %	2.421 2,0 %
Augsburg - West**)	76.113	41.260 54,2 %	10.775 26,1 %	1.278 1,5 %	81.225 98,5 %	32.417 39,9 %	21.596 26,6 %	4.591 5,7 %	9.763 12,0 %	2.845 3,5 %	3.133 3,9 %	1.263 1,6 %	1.450 1,8 %	2.301 2,8 %	1.866 2,3 %
Insgesamt	186.503	102.935 55,2 %	27.725 26,9 %	3.291 1,6 %	3.291 98,4 %	202.510 41,0 %	82.974 25,9 %	52.494 5,7 %	11.498 11,6 %	7.082 3,5 %	7.876 3,9 %	3.329 1,6 %	3.675 1,8 %	5.891 2,9 %	4.287 2,1 %

*) Der Stadtbezirk Siebenbrunn wird seit dem 01.01.1996 bei Wahlen dem Stadtbezirk Haunstetten - Ost zugeschlagen

**) Die Städte Neusäß und Gersthofen wurden 2003 mit Augsburg-West zum "Stimmkreis 702 Augsburg-West" vereinigt; sind hier jedoch nicht eingerechnet.

Quelle: Bürgeramt

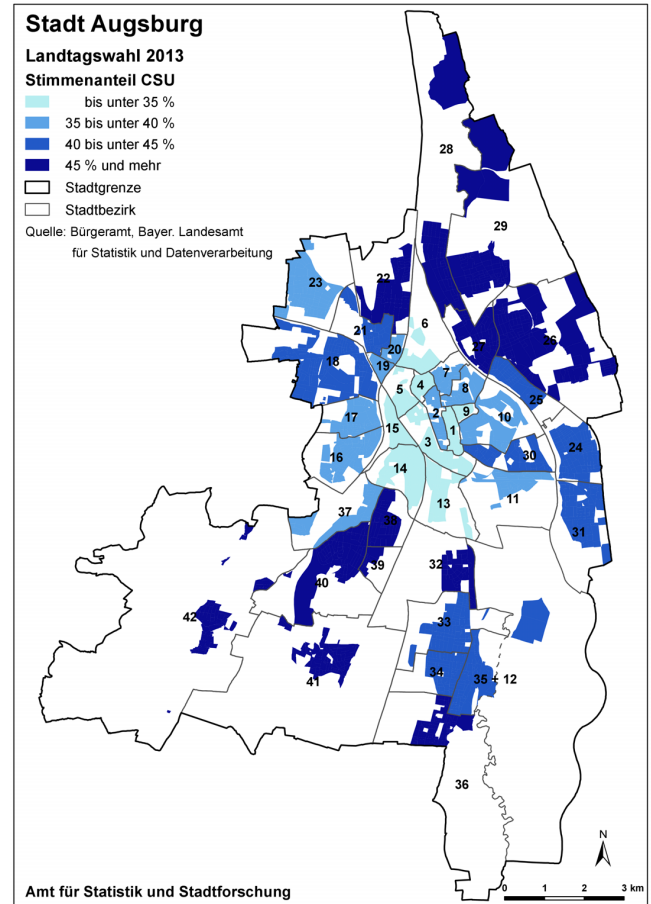
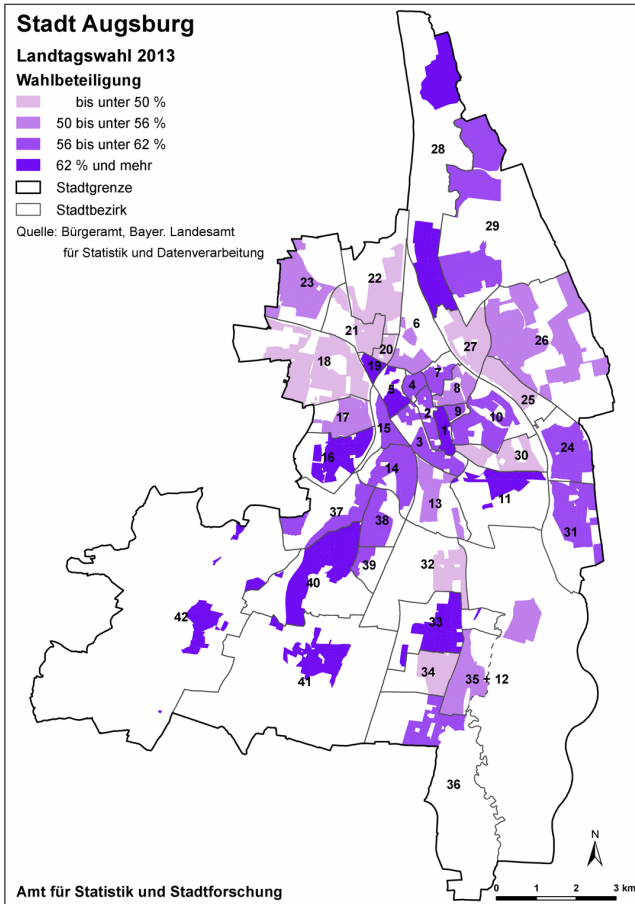


Abb. 2: Landtagswahl 2013 – Wahlbeteiligung

Abb. 3: Landtagswahl 2013 – Stimmenanteile* CSU

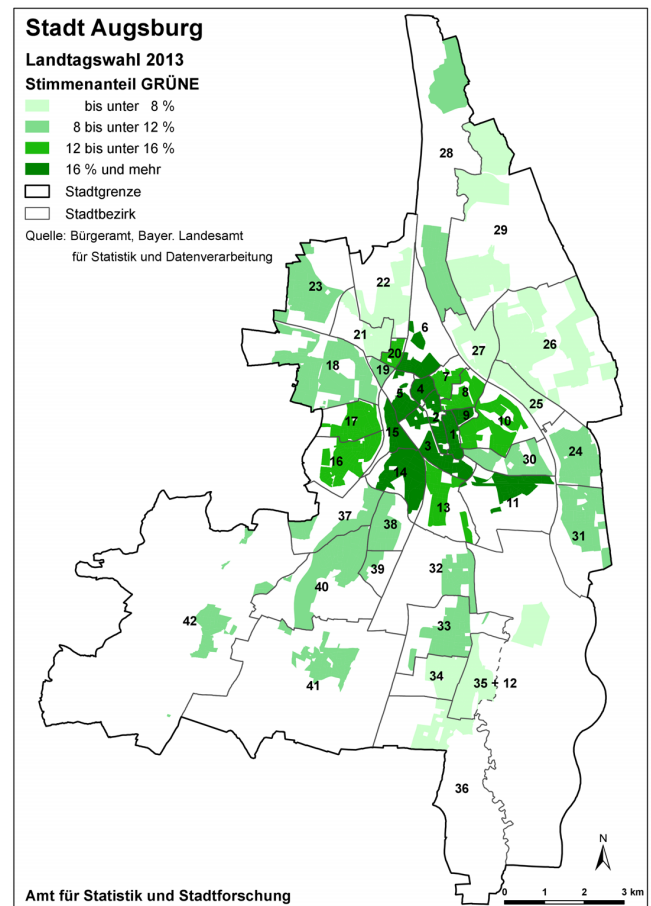
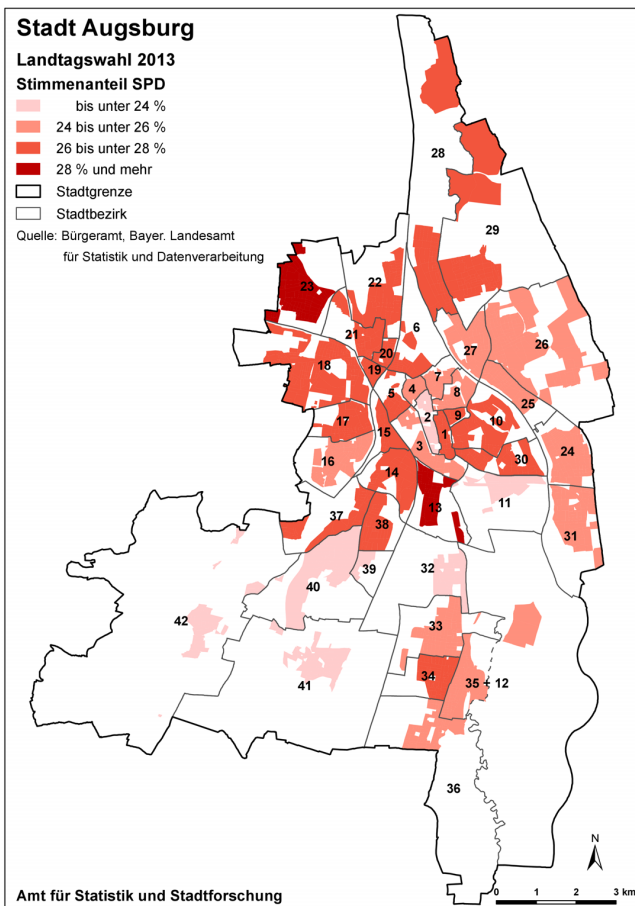


Abb. 4: Landtagswahl 2013 – Stimmenanteile* SPD

Abb. 5: Landtagswahl 2013 – Stimmenanteile* GRÜNE

*) Anteil der gültigen Gesamtstimmen (Erst- und Zweitstimmen)

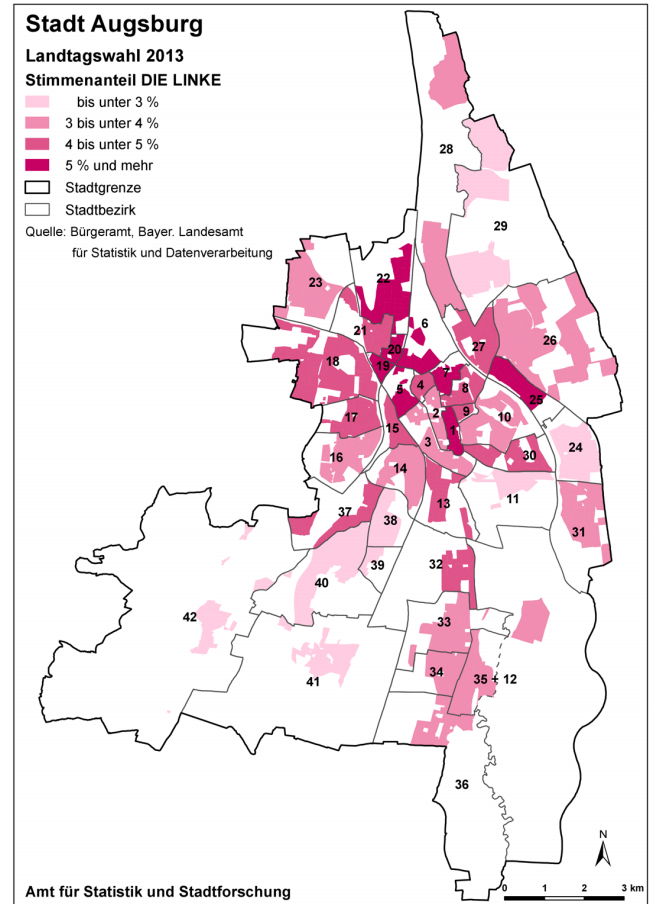
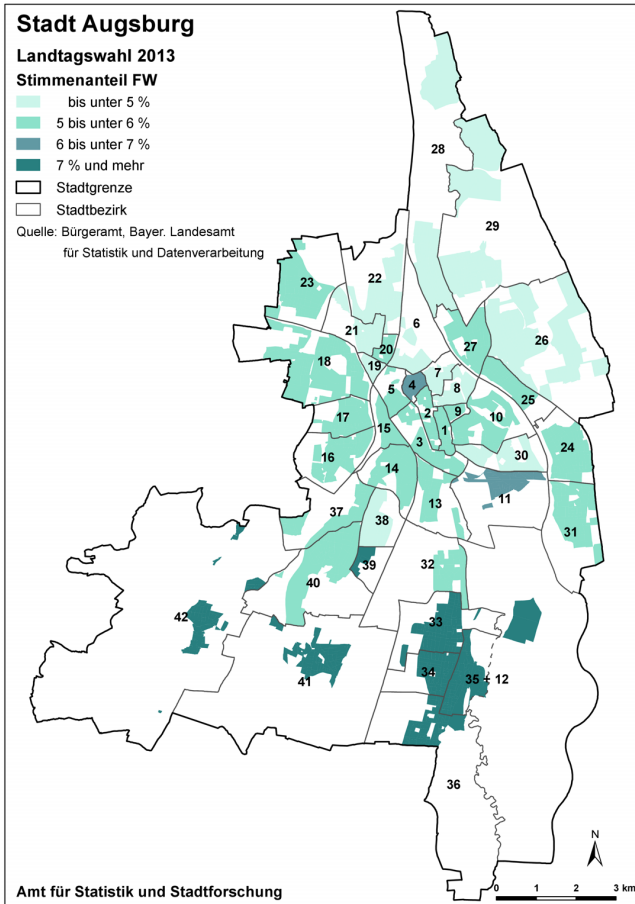


Abb. 6: Landtagswahl 2013 – Stimmenanteile* FW

Abb. 7: Landtagswahl 2013 – Stimmenanteile* DIE LINKE

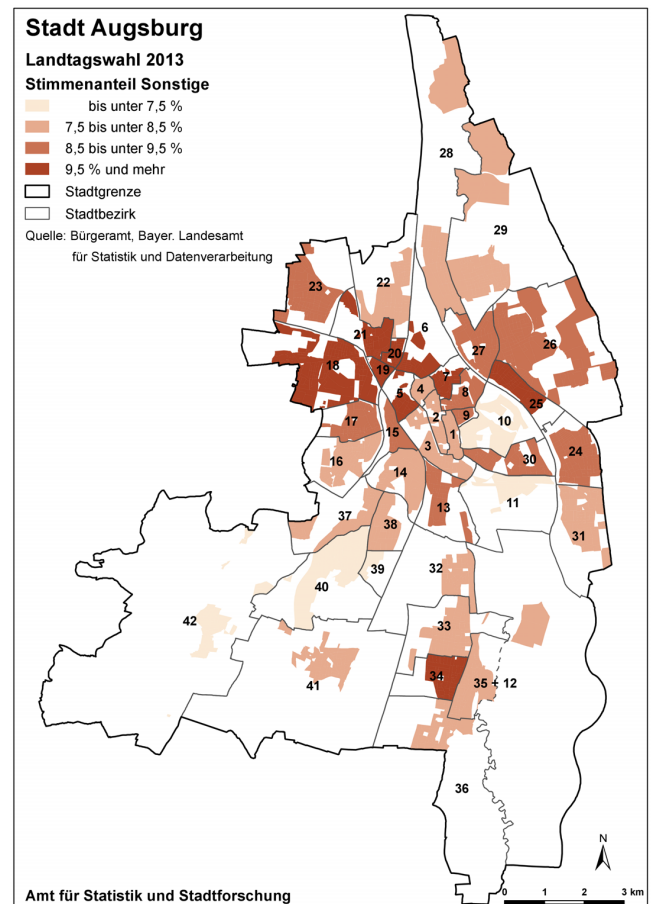
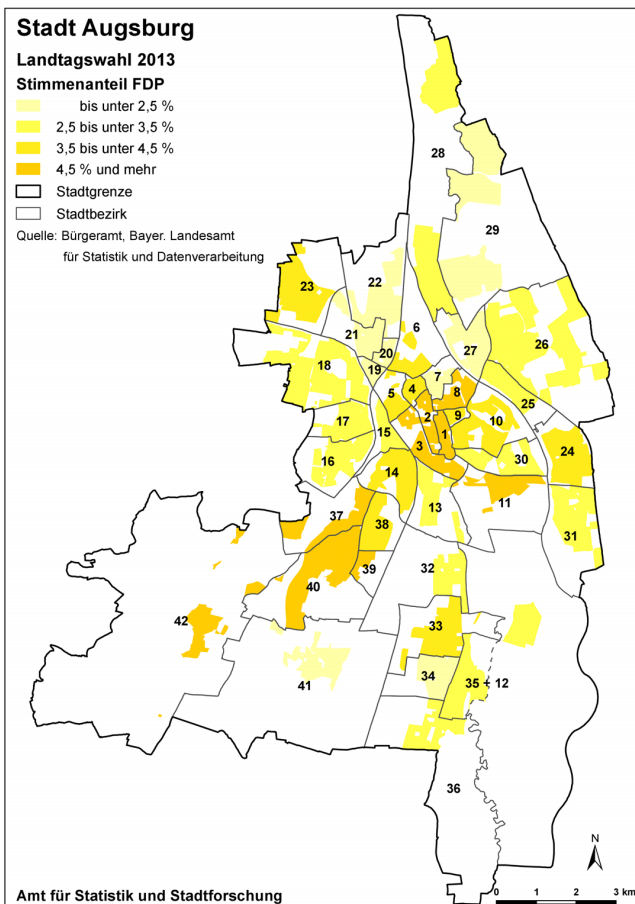


Abb. 8: Landtagswahl 2013 – Stimmenanteile* FDP

Abb. 9: Landtagswahl 2013 – Stimmenanteile* Sonstige

*) Anteil der gültigen Gesamtstimmen (Erst- und Zweitstimmen)

Tab. 7: Ergebnisse der Bezirkstagswahl vom 15. September 2013 nach Stadtbezirken (Gesamtstimmen)

Stadtbezirk	Wahlberechtigte	Wähler /-innen	dar. per Briefwahl	Ungültige Stimmen	Gültige Stimmen	davon entfielen ... auf den Wahlvorschlag									
						CSU	SPD	FW	GRÜNE	FDP	DIE LINKE	ÖDP	NPD	PIRATEN	Sonstige
1. Lechviertel, östl. Ulrichsviertel	3.618	2.248 62,1 %	615 27,4 %	113 2,5 %	4.376 97,5 %	1.278 29,2 %	1.017 23,2 %	234 5,3 %	960 21,9 %	199 4,5 %	243 5,6 %	97 2,2 %	11 0,3 %	268 6,1 %	69 1,6 %
2. Innenstadt, St. Ulrich - Dom	2.189	1.338 61,1 %	515 38,5 %	60 2,2 %	2.616 97,8 %	977 37,3 %	514 19,6 %	173 6,6 %	438 16,7 %	153 5,8 %	102 3,9 %	41 1,6 %	8 0,3 %	147 5,6 %	63 2,4 %
3. Bahnhofs-, Bismarckviertel	4.670	2.879 61,6 %	1.006 34,9 %	115 2,0 %	5.643 98,0 %	1.973 35,0 %	1.270 22,5 %	342 6,1 %	1.065 18,9 %	250 4,4 %	208 3,7 %	115 2,0 %	23 0,4 %	282 5,0 %	115 2,0 %
4. Georgs- u. Kreuzviertel	2.302	1.410 61,3 %	484 34,3 %	48 1,7 %	2.771 98,3 %	899 32,4 %	589 21,3 %	187 6,7 %	577 20,8 %	120 4,3 %	143 5,2 %	82 3,0 %	11 0,4 %	111 4,0 %	52 1,9 %
5. Stadtjägerviertel	2.247	1.442 64,2 %	470 32,6 %	52 1,8 %	2.831 98,2 %	869 30,7 %	708 25,0 %	155 5,5 %	556 19,6 %	84 3,0 %	147 5,2 %	73 2,6 %	21 0,7 %	142 5,0 %	76 2,7 %
6. Rechts der Wertach	2.436	1.279 52,5 %	365 28,5 %	48 1,9 %	2.510 98,1 %	757 30,2 %	617 24,6 %	109 4,3 %	470 18,7 %	68 2,7 %	180 7,2 %	43 1,7 %	36 1,4 %	149 5,9 %	81 3,2 %
7. Bleich und Pfärrle	2.691	1.555 57,8 %	475 30,5 %	60 1,9 %	3.050 98,1 %	1.146 37,6 %	729 23,9 %	131 4,3 %	474 15,5 %	56 1,8 %	183 6,0 %	85 2,8 %	22 0,7 %	135 4,4 %	89 2,9 %
8. Jakobervorstadt - Nord	5.026	2.787 55,5 %	931 33,4 %	127 2,3 %	5.447 97,7 %	2.029 37,2 %	1.284 23,6 %	287 5,3 %	776 14,2 %	236 4,3 %	260 4,8 %	121 2,2 %	34 0,6 %	265 4,9 %	155 2,8 %
9. Jakobervorstadt - Süd	1.909	1.153 60,4 %	355 30,8 %	40 1,7 %	2.266 98,3 %	665 29,3 %	532 23,5 %	145 6,4 %	471 20,8 %	84 3,7 %	100 4,4 %	52 2,3 %	11 0,5 %	148 6,5 %	58 2,6 %
10. Am Schöfflerbach	5.007	2.863 57,2 %	942 32,9 %	121 2,1 %	5.605 97,9 %	2.199 39,2 %	1.392 24,8 %	326 5,8 %	779 13,9 %	201 3,6 %	231 4,1 %	70 1,2 %	40 0,7 %	205 3,7 %	162 2,9 %
11. Spickel	1.993	1.443 72,4 %	467 32,4 %	49 1,7 %	2.837 98,3 %	1.206 42,5 %	577 20,3 %	170 6,0 %	503 17,7 %	94 3,3 %	74 2,6 %	64 2,3 %	12 0,4 %	69 2,4 %	68 2,4 %
12. Siebenbrunn*)															
13. Hochfeld	5.901	3.166 53,7 %	915 28,9 %	105 1,7 %	6.227 98,3 %	2.015 32,4 %	1.708 27,4 %	290 4,7 %	1.062 17,1 %	168 2,7 %	314 5,0 %	135 2,2 %	69 1,1 %	283 4,5 %	183 2,9 %
14. Antonsviertel	4.211	2.476 58,8 %	702 28,4 %	115 2,3 %	4.837 97,7 %	1.557 32,2 %	1.168 24,1 %	230 4,8 %	1.066 22,0 %	149 3,1 %	194 4,0 %	129 2,7 %	30 0,6 %	180 3,7 %	134 2,8 %
15. Rosenau- u. Thelottviertel	2.030	1.158 57,0 %	389 33,6 %	45 1,9 %	2.270 98,1 %	704 31,0 %	578 25,5 %	119 5,2 %	486 21,4 %	48 2,1 %	110 4,8 %	42 1,9 %	23 1,0 %	100 4,4 %	60 2,6 %
16. Pfersee - Süd	8.512	5.368 63,1 %	1.395 26,0 %	210 2,0 %	10.525 98,0 %	4.211 40,0 %	2.443 23,2 %	564 5,4 %	1.652 15,7 %	289 2,7 %	392 3,7 %	268 2,5 %	93 0,9 %	317 3,0 %	296 2,8 %
17. Pfersee - Nord	6.658	3.495 52,5 %	940 26,9 %	165 2,4 %	6.824 97,6 %	2.705 39,6 %	1.673 24,5 %	346 5,1 %	895 13,1 %	201 2,9 %	338 5,0 %	130 1,9 %	76 1,1 %	236 3,5 %	224 3,3 %
18. Kriegshaber	10.343	4.627 44,7 %	677 14,6 %	189 2,0 %	9.063 98,0 %	3.902 43,1 %	2.231 24,6 %	504 5,6 %	820 9,0 %	220 2,4 %	400 4,4 %	167 1,8 %	104 1,1 %	318 3,5 %	397 4,4 %
19. Links der Wertach - Süd	1.736	1.091 62,8 %	552 50,6 %	55 2,5 %	2.127 97,5 %	784 36,9 %	515 24,2 %	91 4,3 %	263 12,4 %	38 1,8 %	137 6,4 %	42 2,0 %	38 1,8 %	100 4,7 %	119 5,6 %
20. Links der Wertach - Nord	1.609	774 48,1 %	310 40,1 %	44 2,8 %	1.504 97,2 %	542 36,0 %	361 24,0 %	87 5,8 %	188 12,5 %	30 2,0 %	97 6,4 %	13 0,9 %	23 1,5 %	90 6,0 %	73 4,9 %
21. Oberhausen - Süd	3.410	1.352 39,6 %	274 20,3 %	60 2,2 %	2.642 97,8 %	1.167 44,2 %	634 24,0 %	136 5,1 %	182 6,9 %	36 1,4 %	156 5,9 %	42 1,6 %	42 1,6 %	130 4,9 %	117 4,4 %
22. Oberhausen - Nord	4.465	1.545 34,6 %	297 19,2 %	89 2,9 %	3.001 97,1 %	1.416 47,2 %	761 25,4 %	142 4,7 %	176 5,9 %	56 1,9 %	192 6,4 %	29 1,0 %	53 1,8 %	84 2,8 %	92 3,1 %
23. Bärenkeller	5.155	2.782 54,0 %	582 20,9 %	128 2,3 %	5.436 97,7 %	2.190 40,3 %	1.544 28,4 %	389 7,2 %	432 7,9 %	113 2,1 %	232 4,3 %	70 1,3 %	102 1,9 %	161 3,0 %	203 3,7 %
24. Hochzoll - Nord	6.639	3.909 58,9 %	1.040 26,6 %	185 2,4 %	7.623 97,6 %	3.432 45,0 %	1.749 22,9 %	456 6,0 %	777 10,2 %	226 3,0 %	228 3,0 %	151 2,0 %	71 0,9 %	258 3,4 %	275 3,6 %
25. Lechhausen - Süd	5.203	2.496 48,0 %	634 25,4 %	117 2,3 %	4.875 97,7 %	2.096 43,0 %	1.167 23,9 %	279 5,7 %	350 7,2 %	144 3,0 %	269 5,5 %	72 1,5 %	63 1,3 %	205 4,2 %	230 4,7 %
26. Lechhausen - Ost	8.661	4.518 52,2 %	1.103 24,4 %	183 2,0 %	8.851 98,0 %	4.410 49,8 %	1.982 22,4 %	425 4,8 %	597 6,7 %	215 2,4 %	346 3,9 %	93 1,1 %	111 1,3 %	233 2,6 %	439 5,0 %
27. Lechhausen - West	7.635	3.701 48,5 %	832 22,5 %	245 3,3 %	7.157 96,7 %	3.269 45,7 %	1.715 24,0 %	378 5,3 %	561 7,8 %	153 2,1 %	352 4,9 %	106 1,5 %	86 1,2 %	208 2,9 %	329 4,6 %
28. Firnhaber	4.030	2.629 65,2 %	685 26,1 %	117 2,2 %	5.140 97,8 %	2.501 48,7 %	1.229 23,9 %	266 5,2 %	436 8,5 %	108 2,1 %	156 3,0 %	111 2,2 %	38 0,7 %	104 2,0 %	191 3,7 %
29. Hammerschmiede	5.091	2.856 56,1 %	711 24,9 %	117 2,0 %	5.595 98,0 %	2.866 51,2 %	1.308 23,4 %	238 4,3 %	399 7,1 %	94 1,7 %	160 2,9 %	96 1,7 %	49 0,9 %	130 2,3 %	255 4,6 %
30. Wolfram- u. Herrenbachviertel	6.240	2.967 47,5 %	753 25,4 %	114 1,9 %	5.816 98,1 %	2.395 41,2 %	1.415 24,3 %	290 5,0 %	637 11,0 %	198 3,4 %	299 5,1 %	90 1,5 %	86 1,5 %	227 3,9 %	179 3,1 %
31. Hochzoll - Süd	7.839	4.757 60,7 %	1.151 24,2 %	194 2,0 %	9.319 98,0 %	4.054 43,5 %	2.129 22,8 %	594 6,4 %	1.031 11,1 %	241 2,6 %	354 3,8 %	213 2,3 %	70 0,8 %	316 3,4 %	317 3,4 %
32. Universitätsviertel	7.674	3.592 46,8 %	837 23,3 %	229 3,2 %	6.948 96,8 %	3.354 48,3 %	1.508 21,7 %	432 6,2 %	599 8,6 %	177 2,5 %	283 4,1 %	107 1,5 %	53 0,8 %	256 3,7 %	179 2,6 %
33. Haunstetten - Nord	4.760	3.015 63,3 %	829 27,5 %	123 2,0 %	5.906 98,0 %	2.668 45,2 %	1.284 21,7 %	413 7,0 %	604 10,2 %	225 3,8 %	198 3,4 %	124 2,1 %	45 0,8 %	151 2,6 %	194 3,3 %
34. Haunstetten - West	5.261	2.487 47,3 %	626 25,2 %	144 2,9 %	4.830 97,1 %	2.093 43,3 %	1.167 24,2 %	329 6,8 %	366 7,6 %	111 2,3 %	211 4,4 %	77 1,6 %	54 1,1 %	192 4,0 %	230 4,8 %
35. Haunstetten - Ost*)	4.527	2.513 55,5 %	655 26,1 %	100 2,0 %	4.926 98,0 %	2.292 46,5 %	1.079 21,9 %	359 7,3 %	382 7,8 %	156 3,2 %	185 3,8 %	104 2,1 %	38 0,8 %	164 3,3 %	167 3,4 %
36. Haunstetten - Süd	4.975	2.945 59,2 %	749 25,4 %	146 2,5 %	5.744 97,5 %	2.666 46,4 %	1.336 23,3 %	408 7,1 %	396 6,9 %	191 3,3 %	223 3,9 %	78 1,4 %	69 1,2 %	187 3,3 %	190 3,3 %
37. Göggingen - Nordwest	3.270	1.848 56,5 %	488 26,4 %	69 1,9 %	3.627 98,1 %	1.381 38,1 %	914 25,2 %	227 6,3 %	463 12,8 %	119 3,3 %	157 4,3 %	91 2,5 %	24 0,7 %	118 3,3 %	133 3,7 %
38. Göggingen - Nordost	4.853	2.839 58,5 %	752 26,5 %	120 2,1 %	5.558 97,9 %	2.604 46,9 %	1.353 24,3 %	269 4,8 %	514 9,2 %	196 3,5 %	159 2,9 %	95 1,7 %	68 1,2 %	126 2,3 %	174 3,1 %
39. Göggingen - Ost	1.319	807 61,2 %	225 27,9 %	24 1,5 %	1.590 98,5 %	762 47,9 %	311 19,6 %	93 5,8 %	192 12,1 %	82 5,2 %	31 1,9 %	35 2,2 %	10 0,6 %	49 3,1 %	25 1,6 %
40. Göggingen - Süd	4.442	2.814 63,3 %	785 27,9 %	112 2,0 %	5.514 98,0 %	2.642 47,9 %	1.192 21,6 %	281 5,1 %	620 11,2 %	204 3,7 %	122 2,2 %	126 2,3 %	51 0,9 %	101 1,8 %	175 3,2 %
41. Innungen	3.562	2.266 63,6 %	639 28,2 %	101 2,2 %	4.431 97,8 %	2.218 50,1 %	891 20,1 %	286 6,5 %	453 10,2 %	96 2,2 %	106 2,4 %	108 2,4 %	44 1,0 %	78 1,8 %	151 3,4 %
42. Bergheim	2.079	1.516 72,9 %	466 30,7 %	62 2,0 %	2.970 98,0 %	1.494 50,3 %	572 19,3 %	216 7,3 %	317 10,7 %	120 4,0 %	53 1,8 %	50 1,7 %	21 0,7 %	40 1,3 %	87 2,9 %
Augsburg - Ost	110.187	61.503 55,8 %	16.865 27,4 %	2.799 2,3 %	120.172 97,7 %	51.337 42,7 %	27.680 23,0 %	7.017 5,8 %	13.734 11,4 %	3.716 3,1 %	4.955 4,1 %	2.222 1,8 %	1.026 0,9 %	4.403 3,7 %	4.082 3,4 %
Augsburg - West**)	75.991	41.203 54,2 %	10.753 26,1 %	1.741 2,1 %	80.656 97,9 %	33.051 41,0 %	19.466 24,1 %	4.379 5,4 %	10.251 12,7 %	2.233 2,8 %	3.370 4,2 %	1.615 2,0 %	907 1,1 %	2.660 3,3 %	2.724 3,4 %
Insgesamt	186.178	102.706 55,2 %	27.618 26,9 %	4.540 2,2 %	200.828 97,8 %	84.388 42,0 %	47.146 23,5 %	11.396 5,7 %	23.985 11,9 %	5.949 3,0 %	8.325 4,1 %	3.837 1,9 %	1.933 1,0 %	7.063 3,5 %	6.806 3,4 %

*) Der Stadtbezirk Siebenbrunn wird seit dem 01.01.1996 bei Wahlen dem Stadtbezirk Haunstetten - Ost zugeschlagen

**) Die Städte Neusäß und Gersthofen wurden 2003 mit Augsburg-West zum "Stimmkreis 702 Augsburg-West" vereinigt; sind hier jedoch nicht eingerechnet.

Quelle: Bürgeramt

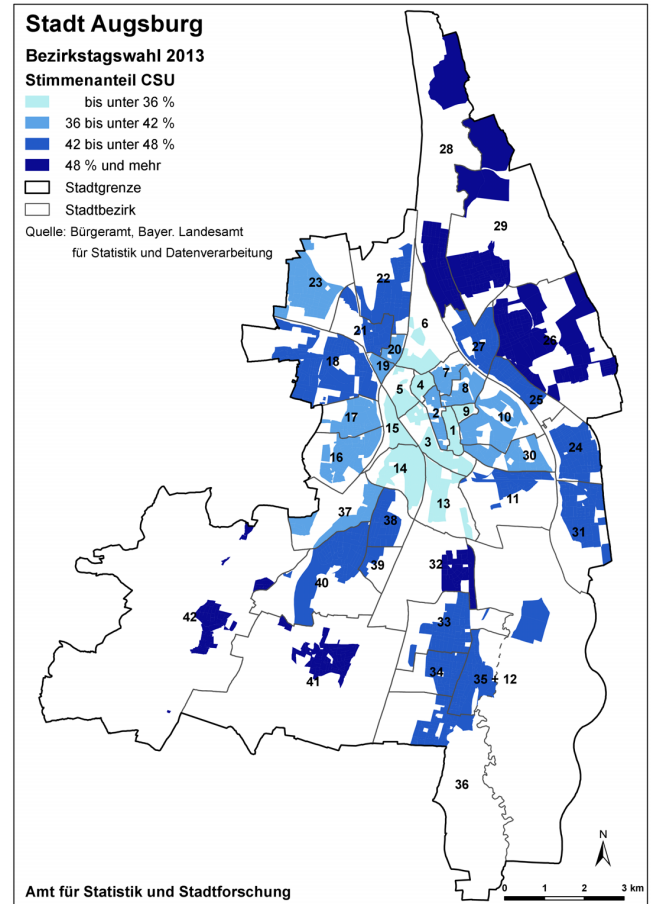
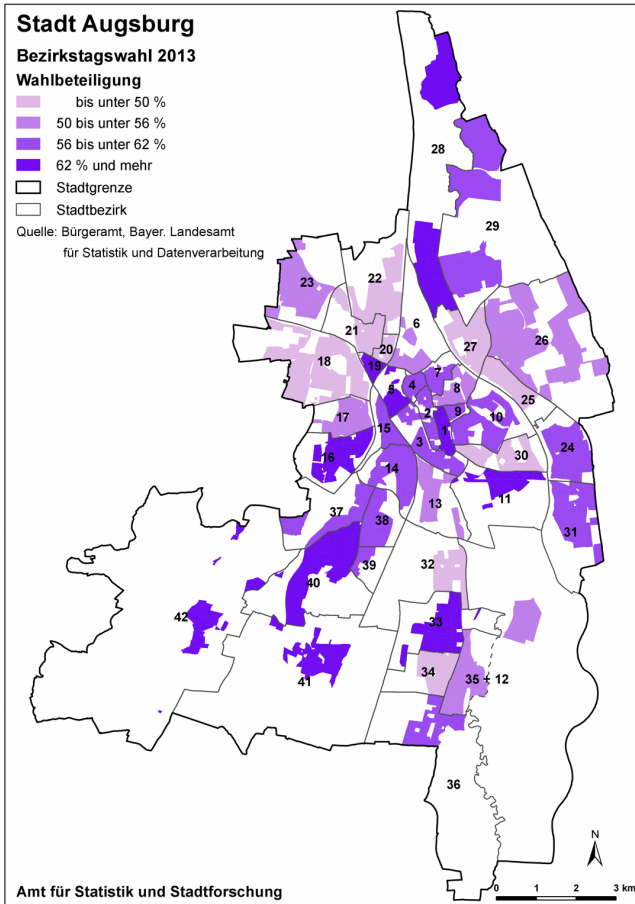


Abb. 10: Bezirkstagswahl 2013 – Wahlbeteiligung

Abb. 11: Bezirkstagswahl 2013 – Stimmenanteile* CSU

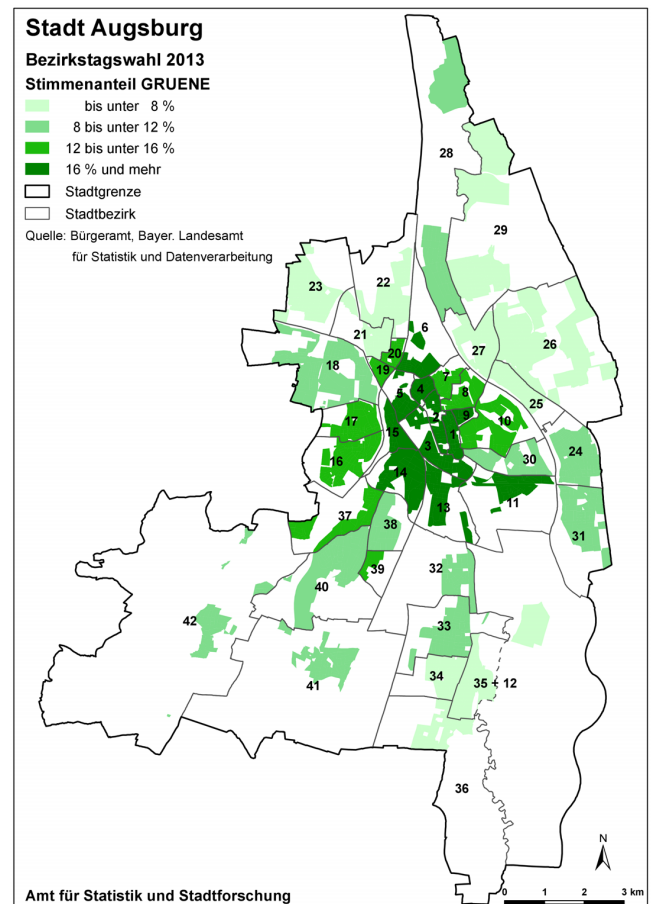
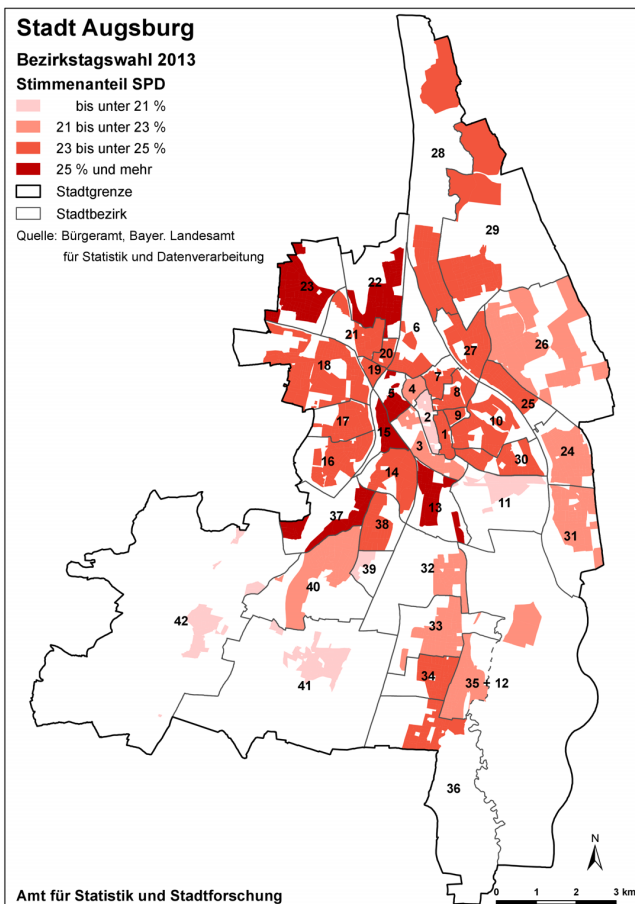


Abb. 12: Bezirkstagswahl 2013 – Stimmenanteile* SPD

Abb. 13: Bezirkstagswahl 2013 – Stimmenanteile* GRÜNE

*) Anteil der gültigen Gesamtstimmen (Erst- und Zweitstimmen)

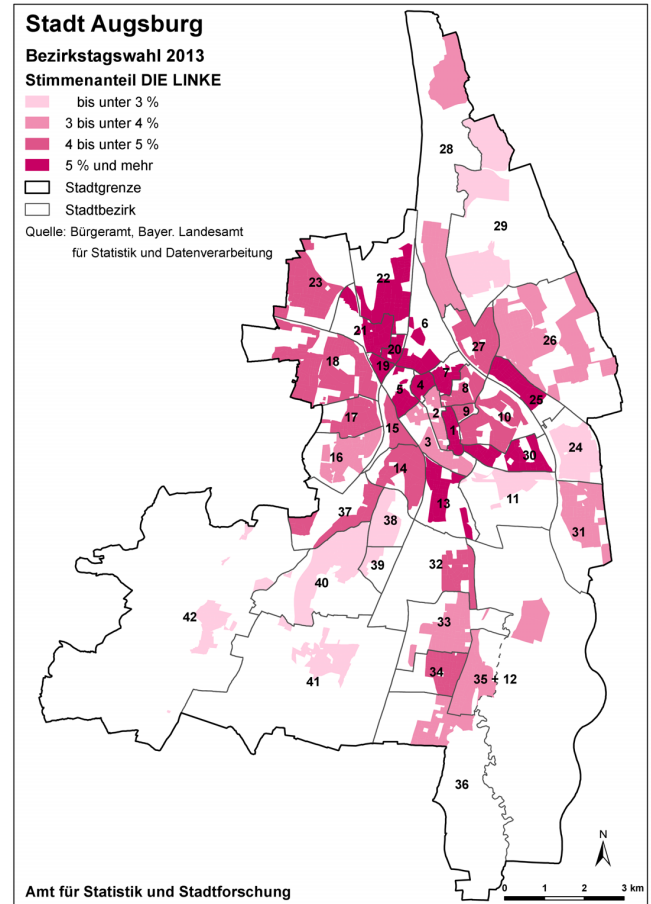
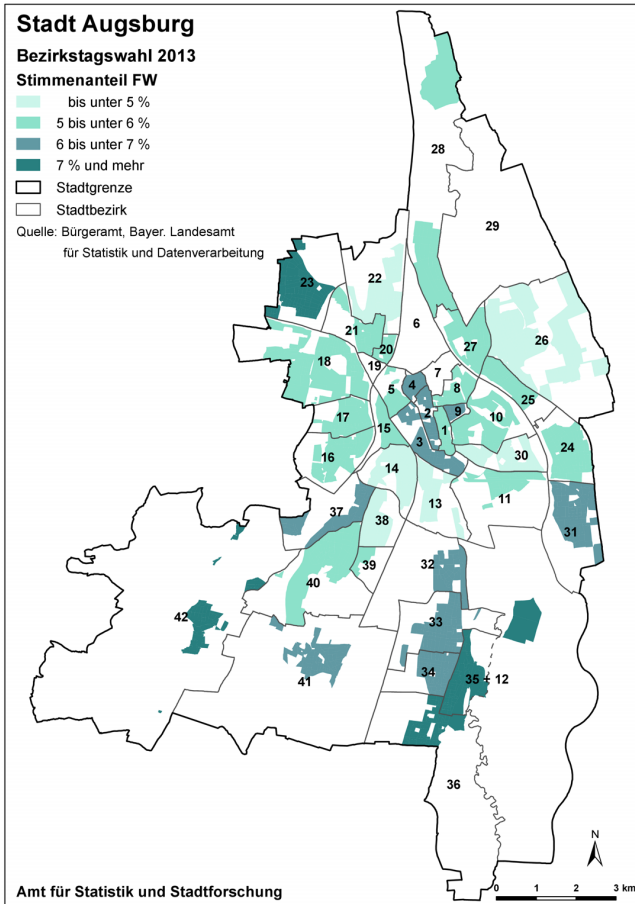


Abb. 14: Bezirkstagswahl 2013 – Stimmenanteile* FW

Abb. 15: Bezirkstagswahl 2013 – Stimmenanteile* DIE LINKE

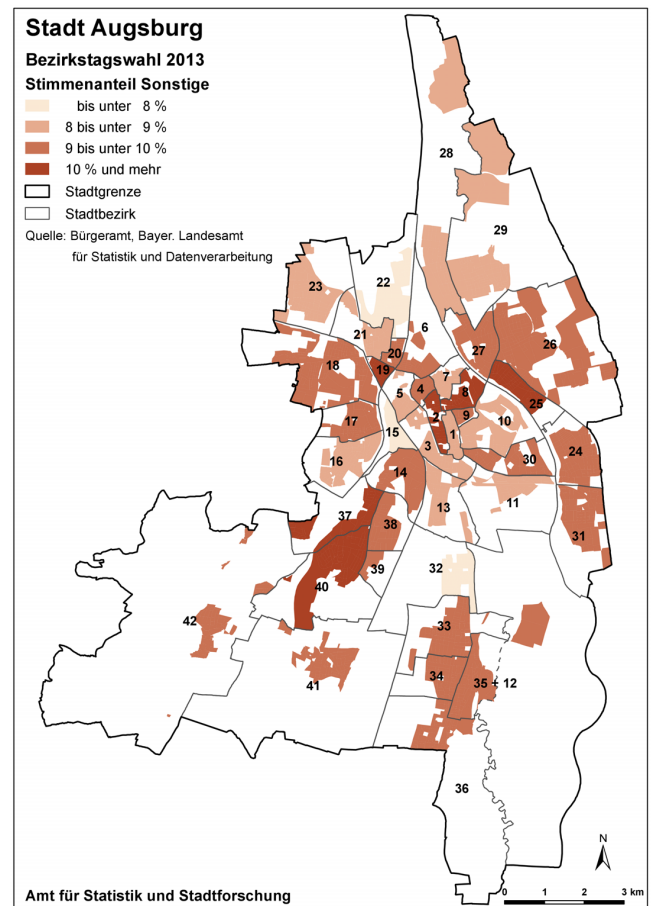
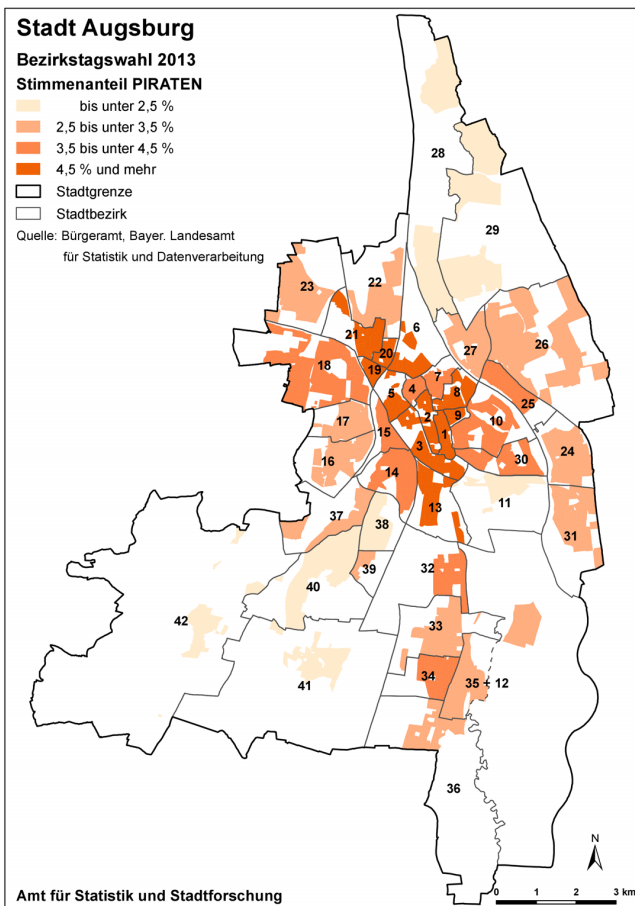


Abb. 16: Bezirkstagswahl 2013 – Stimmenanteile* PIRATEN

Abb. 17: Bezirkstagswahl 2013 – Stimmenanteile* Sonstige

*) Anteil der gültigen Gesamtstimmen (Erst- und Zweitstimmen)

Volksentscheide 2013

Tab. 8: Ergebnisse der Volksentscheide vom 15. September 2013 für die Kreisfreie Stadt Augsburg über die vom Bayerischen Landtag beschlossenen Änderungen der Verfassung des Freistaates Bayern

Abstimmungsergebnis	VE 1: Förderung gleichwertiger Lebensverhältnisse und Arbeitsbedingungen		VE 2: Förderung des ehrenamtlichen Einsatzes für das Gemeinwohl		VE 3: Angelegenheiten der Europäischen Union		VE 4: Schuldenbremse		VE 5: Angemessene Finanzausstattung der Gemeinden	
	Anzahl	%	Anzahl	%	Anzahl	%	Anzahl	%	Anzahl	%
Stimmberechtigte	186.503									
Wähler/Wahlbeteil.	102.097 54,7									
ungültige Stimmen	7.001	6,9	9.521	9,3	11.657	11,4	10.175	10,0	10.687	10,5
gültige Stimmen	95.096	93,1	92.576	90,7	90.440	88,6	91.922	90,0	91.410	89,5
davon										
Ja	83.242	87,5	81.973	88,5	73.778	81,6	79.286	86,3	81.596	89,3
Nein	11.854	12,5	10.603	11,5	16.662	18,4	12.636	13,7	9.814	10,7

Quelle: Bayer. Landesamt für Statistik und Datenverarbeitung

Bundestagswahl 2013

Tab. 9: Ergebnisse der Bundestagswahl vom 22. September 2013 für die Kreisfreie Stadt Augsburg

Bundestagswahl													
Stimmen/ Wahl- vorschlag	Erststimmen						Stimmen/ Wahl- vorschlag	Zweitstimmen					
	2013		2009		Veränderung			2013		2009		Veränderung	
	Anzahl	%	Anzahl	%	Anzahl	%-P.		Anzahl	%	Anzahl	%	Anzahl	%-P.
Stimmberechtigte	187.230						187.230						
Wähler/Wahlbeteilig.	119.202 63,7						119.202 63,7						
abgegebene Stimmen	119.202						119.202						
ungültig	1.249	1,0	1.632	1,3	-383	-0,3	1.041	0,9	1.601	1,3	-560	-0,4	
gültige Stimmen	117.953	99,0	120.140	98,7	-2.187	0,3	118.161	99,1	120.171	98,7	-2.010	0,4	
davon													
CSU	51.291	43,5	49.751	41,4	1.540	2,1	50.572	42,8	45.533	37,9	5.039	4,9	
SPD	30.223	25,6	24.154	20,1	6.069	5,5	26.667	22,6	22.866	19,0	3.801	3,5	
FDP	3.970	3,4	12.729	10,6	-8.759	-7,2	5.466	4,6	15.380	12,8	-9.914	-8,2	
GRÜNE	13.520	11,5	18.149	15,1	-4.629	-3,6	12.951	11,0	15.568	13,0	-2.617	-2,0	
DIE LINKE	5.883	5,0	8.536	7,1	-2.653	-2,1	6.814	5,8	9.640	8,0	-2.826	-2,3	
PIRATEN	3.214	2,7	.	.	3.214	2,7	3.140	2,7	.	3,2	-681	-0,5	
NPD	841	0,7	1.857	1,5	-1.016	-0,8	776	0,7	1.466	1,2	-690	-0,6	
ÖDP	.	.	1.459	1,2	-1.459	-1,2	953	0,8	1.459	0,8	-21	0,0	
REP	645	0,5	.	.	645	0,5	516	0,4	.	0,6	-255	-0,2	
Bündnis 21/RRP	131	0,1	1.509	1,3	-1.378	-1,1	104	0,1	1.366	1,1	-1.262	-1,0	
BP	.	.	872	0,7	-872	-0,7	609	0,5	872	0,5	26	0,0	
Tierschutzpartei	898	0,8	.	0,7	30	0,0	
DIE VIOLETTEN	191	0,2	.	0,2	-83	-0,1	
BüSo	127	0,1	158	0,1	-31	0,0	39	0,0	82	0,1	-43	0,0	
MLPD	149	0,1	220	0,2	-71	-0,1	80	0,1	106	0,1	-26	0,0	
AfD	5.524	4,7	.	.	5.524	4,7	6.233	5,3	.	.	6.233	5,3	
pro Deutschland	110	0,1	.	.	110	0,1	
DIE FRAUEN	225	0,2	.	.	225	0,2	
FREIE WÄHLER	2.435	2,1	.	.	2.435	2,1	1.696	1,4	.	.	1.696	1,4	
PDV	121	0,1	.	.	121	0,1	
Sonstige 2009	.	.	746	0,6	-746	-0,6	.	.	873	0,7	-873	-0,7	

. Zahlenwert nicht rechenbar

Quelle: Bayer. Landesamt für Statistik und Datenverarbeitung

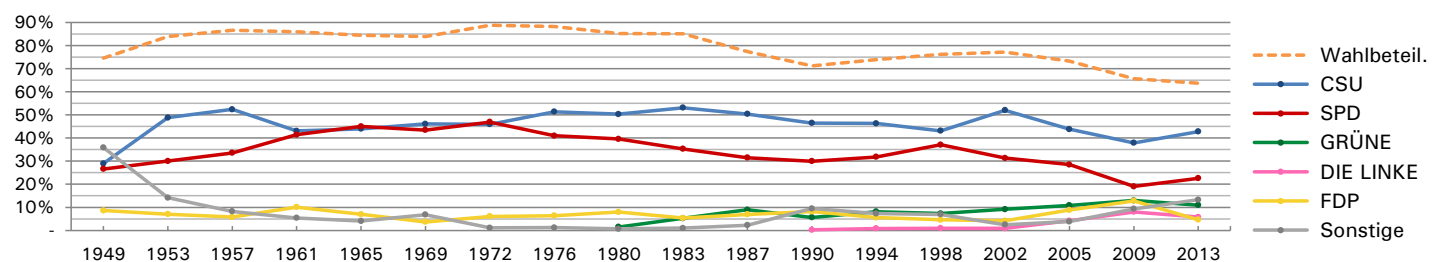


Abb. 18: Ergebnisse der Bundestagswahlen (Zweitstimmen) in Augsburg seit 1949 (zum jeweiligen Gebietsstand)

Quelle: Bayer. Landesamt für Statistik und Datenverarbeitung

Die kleinräumigen Ergebnisse der Erst- und Zweitstimmen der Bundestagswahl nach Stadtbezirken werden in den nachfolgenden Tabellen aufgeführt, die Wahlbeteiligung und die Zweitstimmenanteile der Parteien abschließend als thematische Karten dargestellt (Abb. 19 bis Abb. 26).

Tab. 10: Ergebnisse der Bundestagswahl vom 22. September 2013 nach Stadtbezirken (Erststimmen)

Stadtbezirk	Wahlberechtigte	Wähler /-innen	dar. per Briefwahl	Ungültige Stimmen	Gültige Stimmen	davon entfielen ... auf den Wahlvorschlag										
						CSU	SPD	FDP	GRÜNE	DIE LINKE	PIRATEN	AfD	FW	NPD	Sonstige	
						Dr. Ullrich	Bahr	Gruß	Roth	Süßmair	Roggenkamp	Eisinger	Kranzf.-Poth	Waldukat		
1. Lechviertel, östl. Ulrichsviertel	3.871	2.787	952	24	2.763	888	687	104	619	164	129	101	59	7	5	
2. Innenstadt, St. Ulrich - Dom	2.221	1.568	594	10	1.558	591	359	91	288	53	60	64	40	4	8	
3. Bahnhofs-, Bismarckviertel	4.704	3.300	1.103	31	3.269	1.208	798	181	568	155	125	131	82	10	11	
4. Georgs- u. Kreuzviertel	2.322	1.603	543	17	1.586	583	394	66	300	92	54	58	27	4	8	
5. Stadtjägerviertel	2.271	1.612	497	10	1.602	523	390	57	334	103	73	62	40	6	14	
6. Rechts der Wertach	2.454	1.516	413	14	1.502	470	425	49	259	127	59	53	31	15	14	
7. Bleich und Pfärrle	2.723	1.791	518	18	1.773	685	460	59	275	106	63	71	34	14	6	
8. Jakobervorstadt - Nord	5.076	3.259	1.075	31	3.228	1.243	825	153	457	205	112	130	78	10	15	
9. Jakobervorstadt - Süd	1.930	1.315	402	13	1.302	438	349	56	256	77	45	48	21	4	8	
10. Am Schöfflerbach	5.032	3.302	1.062	40	3.262	1.319	908	136	423	146	96	145	55	14	20	
11. Spickel	1.991	1.560	521	6	1.554	690	353	73	242	61	21	73	26	7	8	
12. Siebenbrunn*)	
13. Hochfeld	5.936	3.729	1.071	37	3.692	1.294	1.097	94	573	231	118	152	62	32	39	
14. Antonsviertel	4.239	2.837	812	23	2.814	968	780	96	527	141	90	120	56	8	28	
15. Rosenau- u. Thelottviertel	2.046	1.317	439	13	1.304	417	358	31	285	80	48	45	24	5	11	
16. Pfersee - Süd	8.557	6.104	1.608	55	6.049	2.510	1.588	218	872	254	125	284	105	38	55	
17. Pfersee - Nord	6.689	4.115	1.043	37	4.078	1.700	1.106	136	491	218	105	169	87	28	38	
18. Kriegshaber	10.374	5.354	740	59	5.295	2.412	1.315	148	507	303	148	248	112	46	56	
19. Links der Wertach - Süd	1.752	1.289	629	21	1.268	444	328	42	163	96	56	59	32	22	26	
20. Links der Wertach - Nord	1.615	914	319	12	902	332	245	25	107	69	47	38	23	10	6	
21. Oberhausen - Süd	3.423	1.665	286	19	1.646	717	444	44	130	111	50	75	25	31	19	
22. Oberhausen - Nord	4.484	1.977	334	23	1.954	935	515	34	114	128	43	87	48	30	20	
23. Bärenkeller	5.160	3.227	639	29	3.198	1.333	966	96	253	150	74	178	81	40	27	
24. Hochzoll - Nord	6.659	4.408	1.126	42	4.366	2.056	1.072	155	452	177	106	207	82	21	38	
25. Lechhausen - Süd	5.225	2.942	647	42	2.900	1.327	749	75	210	187	89	132	61	34	36	
26. Lechhausen - Ost	8.693	5.240	1.145	48	5.192	2.641	1.299	119	338	241	93	250	96	65	50	
27. Lechhausen - West	7.664	4.399	926	61	4.338	2.058	1.098	102	353	238	96	228	90	32	43	
28. Firnhaber	4.025	2.918	684	19	2.899	1.377	798	88	233	115	51	134	40	17	46	
29. Hammerschmiede	5.104	3.344	704	33	3.311	1.668	836	88	239	148	57	159	56	24	36	
30. Wolfram- u. Herrenbachviertel	6.268	3.409	850	46	3.363	1.432	865	118	360	208	90	168	65	27	30	
31. Hochzoll - Süd	7.874	5.387	1.294	58	5.329	2.439	1.284	174	562	260	149	268	115	32	46	
32. Universitätsviertel	7.687	4.373	1.007	55	4.318	2.244	992	101	349	209	121	160	91	24	27	
33. Haunstetten - Nord	4.769	3.485	920	43	3.442	1.599	838	135	312	142	87	193	76	27	33	
34. Haunstetten - West	5.279	2.996	675	47	2.949	1.330	767	66	233	145	85	179	74	19	51	
35. Haunstetten - Ost*)	4.541	2.882	715	23	2.859	1.337	694	103	247	123	68	166	70	23	28	
36. Haunstetten - Süd	4.997	3.443	802	36	3.407	1.645	827	82	246	157	86	209	87	31	37	
37. Göggingen - Nordwest	3.280	2.158	545	19	2.139	843	579	100	262	103	58	107	50	17	20	
38. Göggingen - Nordost	4.864	3.281	867	36	3.245	1.511	870	137	270	128	72	150	57	22	28	
39. Göggingen - Ost	1.327	972	270	8	964	469	229	46	93	28	28	53	13	2	3	
40. Göggingen - Süd	4.455	3.180	868	26	3.154	1.502	789	136	308	94	70	150	62	18	25	
41. Innungen	3.563	2.541	696	42	2.499	1.242	563	69	254	79	50	153	59	13	17	
42. Bergheim	2.086	1.703	539	23	1.680	871	384	87	156	31	17	67	43	8	16	
Insgesamt	187.230	119.202	30.880	1.249	117.953	51.291	30.223	3.970	13.520	5.883	3.214	5.524	2.435	841	1.052	
		63,7 %	25,9 %	1,0 %	99,0 %	43,5 %	25,6 %	3,4 %	11,5 %	5,0 %	2,7 %	4,7 %	2,1 %	0,7 %	0,9 %	

*) Der Stadtbezirk Siebenbrunn wird seit dem 01.01.1996 bei Wahlen dem Stadtbezirk Haunstetten - Ost zugeschlagen

**) Die Stadt Königsbrunn wurde 1998 mit der Stadt Augsburg zum Wahlkreis "252 Augsburg-Stadt" vereinigt, ist hier jedoch nicht eingerechnet.

Quelle: Bürgeramt

Tab. 11: Ergebnisse der Bundestagswahl vom 22. September 2013 nach Stadtbezirken (Zweitstimmen)

Stadtbezirk	Wahlberechtigte	Wähler /-innen	dar. per Briefwahl	Ungültige Stimmen	Gültige Stimmen	davon entfielen ... auf den Wahlvorschlag									
						CSU	SPD	FDP	GRÜNE	DIE LINKE	PIRATEN	ÖDP	AFD	FW	Sonstige
1. Lechviertel, östl. Ulrichsviertel	3.871	2.787	952	21	2.766	853	583	160	620	212	114	33	115	30	46
		72,0 %	34,2 %	0,8 %	99,2 %	30,8 %	21,1 %	5,8 %	22,4 %	7,7 %	4,1 %	1,2 %	4,2 %	1,1 %	1,7 %
2. Innenstadt, St. Ulrich - Dom	2.221	1.568	594	5	1.563	600	301	117	266	71	67	13	72	26	30
		70,6 %	37,9 %	0,3 %	99,7 %	38,4 %	19,3 %	7,5 %	17,0 %	4,5 %	4,3 %	0,8 %	4,6 %	1,7 %	1,9 %
3. Bahnhofs-, Bismarckviertel	4.704	3.300	1.103	16	3.284	1.177	691	224	588	196	112	18	143	59	76
		70,2 %	33,4 %	0,5 %	99,5 %	35,8 %	21,0 %	6,8 %	17,9 %	6,0 %	3,4 %	0,5 %	4,4 %	1,8 %	2,3 %
4. Georgs- u. Kreuzviertel	2.322	1.603	543	14	1.589	569	322	108	285	111	54	25	65	21	29
		69,0 %	33,9 %	0,9 %	99,1 %	35,8 %	20,3 %	6,8 %	17,9 %	7,0 %	3,4 %	1,6 %	4,1 %	1,3 %	1,8 %
5. Stadtjägerviertel	2.271	1.612	497	13	1.599	530	341	80	294	112	69	18	76	24	55
		71,0 %	30,8 %	0,8 %	99,2 %	33,1 %	21,3 %	5,0 %	18,4 %	7,0 %	4,3 %	1,1 %	4,8 %	1,5 %	3,4 %
6. Rechts der Wertach	2.454	1.516	413	12	1.504	461	363	73	245	140	72	15	66	17	52
		61,8 %	27,2 %	0,8 %	99,2 %	30,7 %	24,1 %	4,9 %	16,3 %	9,3 %	4,8 %	1,0 %	4,4 %	1,1 %	3,5 %
7. Bleich und Pfärrle	2.723	1.791	518	16	1.775	702	380	70	251	127	62	23	90	23	47
		65,8 %	28,9 %	0,9 %	99,1 %	39,5 %	21,4 %	3,9 %	14,1 %	7,2 %	3,5 %	1,3 %	5,1 %	1,3 %	2,6 %
8. Jakobervorstadt - Nord	5.076	3.259	1.075	29	3.230	1.271	732	163	418	221	104	33	166	47	75
		64,2 %	33,0 %	0,9 %	99,1 %	39,3 %	22,7 %	5,0 %	12,9 %	6,8 %	3,2 %	1,0 %	5,1 %	1,5 %	2,3 %
9. Jakobervorstadt - Süd	1.930	1.315	402	13	1.302	419	307	69	252	92	52	15	52	19	25
		68,1 %	30,6 %	1,0 %	99,0 %	32,2 %	23,6 %	5,3 %	19,4 %	7,1 %	4,0 %	1,2 %	4,0 %	1,5 %	1,9 %
10. Am Schöfflerbach	5.032	3.302	1.062	31	3.271	1.316	781	198	396	198	94	17	161	38	72
		65,6 %	32,2 %	0,9 %	99,1 %	40,2 %	23,9 %	6,1 %	12,1 %	6,1 %	2,9 %	0,5 %	4,9 %	1,2 %	2,2 %
11. Spickel	1.991	1.560	521	3	1.557	714	294	82	245	76	22	12	74	14	24
		78,4 %	33,4 %	0,2 %	99,8 %	45,9 %	18,9 %	5,3 %	15,7 %	4,9 %	1,4 %	0,8 %	4,8 %	0,9 %	1,5 %
12. Siebenbrunn*)
13. Hochfeld	5.936	3.729	1.071	26	3.703	1.268	975	160	537	272	124	34	168	39	126
		62,8 %	28,7 %	0,7 %	99,3 %	34,2 %	26,3 %	4,3 %	14,5 %	7,3 %	3,3 %	0,9 %	4,5 %	1,1 %	3,4 %
14. Antonsviertel	4.239	2.837	812	12	2.825	933	668	147	530	168	80	39	146	33	81
		66,9 %	28,6 %	0,4 %	99,6 %	33,0 %	23,6 %	5,2 %	18,8 %	5,9 %	2,8 %	1,4 %	5,2 %	1,2 %	2,9 %
15. Rosenau- u. Thelottviertel	2.046	1.317	439	8	1.309	447	289	41	266	92	53	14	56	19	32
		64,4 %	33,3 %	0,6 %	99,4 %	34,1 %	22,1 %	3,1 %	20,3 %	7,0 %	4,0 %	1,1 %	4,3 %	1,5 %	2,4 %
16. Pfersee - Süd	8.557	6.104	1.608	36	6.068	2.551	1.321	271	873	288	143	69	319	64	169
		71,3 %	26,3 %	0,6 %	99,4 %	42,0 %	21,8 %	4,5 %	14,4 %	4,7 %	2,4 %	1,1 %	5,3 %	1,1 %	2,8 %
17. Pfersee - Nord	6.689	4.115	1.043	28	4.087	1.644	923	183	514	293	107	34	207	50	132
		61,5 %	25,3 %	0,7 %	99,3 %	40,2 %	22,6 %	4,5 %	12,6 %	7,2 %	2,6 %	0,8 %	5,1 %	1,2 %	3,2 %
18. Kriegshaber	10.374	5.354	740	47	5.307	2.354	1.189	215	463	363	136	36	256	83	212
		51,6 %	13,8 %	0,9 %	99,1 %	44,4 %	22,4 %	4,1 %	8,7 %	6,8 %	2,6 %	0,7 %	4,8 %	1,6 %	4,0 %
19. Links der Wertach - Süd	1.752	1.289	629	13	1.276	447	305	53	148	106	51	10	51	16	89
		73,6 %	48,8 %	1,0 %	99,0 %	35,0 %	23,9 %	4,2 %	11,6 %	8,3 %	4,0 %	0,8 %	4,0 %	1,3 %	7,0 %
20. Links der Wertach - Nord	1.615	914	319	8	906	332	224	34	93	75	41	2	41	19	45
		56,6 %	34,9 %	0,9 %	99,1 %	36,6 %	24,7 %	3,8 %	10,3 %	8,3 %	4,5 %	0,2 %	4,5 %	2,1 %	5,0 %
21. Oberhausen - Süd	3.423	1.665	286	22	1.643	708	407	51	110	125	51	12	74	20	85
		48,6 %	17,2 %	1,3 %	98,7 %	43,1 %	24,8 %	3,1 %	6,7 %	7,6 %	3,1 %	0,7 %	4,5 %	1,2 %	5,2 %
22. Oberhausen - Nord	4.484	1.977	334	35	1.942	881	485	65	112	146	43	14	92	25	79
		44,1 %	16,9 %	1,8 %	98,2 %	45,4 %	25,0 %	3,3 %	5,8 %	7,5 %	2,2 %	0,7 %	4,7 %	1,3 %	4,1 %
23. Bärenkeller	5.160	3.227	639	36	3.191	1.289	876	120	255	158	66	15	203	76	133
		62,5 %	19,8 %	1,1 %	98,9 %	40,4 %	27,5 %	3,8 %	8,0 %	5,0 %	2,1 %	0,5 %	6,4 %	2,4 %	4,2 %
24. Hochzoll - Nord	6.659	4.408	1.126	43	4.365	2.063	950	213	411	189	104	41	216	54	124
		66,2 %	25,5 %	1,0 %	99,0 %	47,3 %	21,8 %	4,9 %	9,4 %	4,3 %	2,4 %	0,9 %	4,9 %	1,2 %	2,8 %
25. Lechhausen - Süd	5.225	2.942	647	38	2.904	1.297	673	113	194	204	83	18	160	48	114
		56,3 %	22,0 %	1,3 %	98,7 %	44,7 %	23,2 %	3,9 %	6,7 %	7,0 %	2,9 %	0,6 %	5,5 %	1,7 %	3,9 %
26. Lechhausen - Ost	8.693	5.240	1.145	49	5.191	2.551	1.206	197	304	266	99	21	279	65	203
		60,3 %	21,9 %	0,9 %	99,1 %	49,1 %	23,2 %	3,8 %	5,9 %	5,1 %	1,9 %	0,4 %	5,4 %	1,3 %	3,9 %
27. Lechhausen - West	7.664	4.399	926	55	4.344	1.986	1.009	163	303	279	103	30	246	75	150
		57,4 %	21,1 %	1,3 %	98,7 %	45,7 %	23,2 %	3,8 %	7,0 %	6,4 %	2,4 %	0,7 %	5,7 %	1,7 %	3,5 %
28. Firnhaber	4.025	2.918	684	25	2.893	1.374	689	119	258	110	46	20	150	31	96
		72,5 %	23,4 %	0,9 %	99,1 %	47,5 %	23,8 %	4,1 %	8,9 %	3,8 %	1,6 %	0,7 %	5,2 %	1,1 %	3,3 %
29. Hammerschmiede	5.104	3.344	704	37	3.307	1.611	756	127	241	153	49	27	186	50	107
		65,5 %	21,1 %	1,1 %	98,9 %	48,7 %	22,9 %	3,8 %	7,3 %	4,6 %	1,5 %	0,8 %	5,6 %	1,5 %	3,2 %
30. Wolfram- u. Herrenbachviertel	6.268	3.409	850	48	3.361	1.406	794	154	330	225	100	18	186	45	103
		54,4 %	24,9 %	1,4 %	98,6 %	41,8 %	23,6 %	4,6 %	9,8 %	6,7 %	3,0 %	0,5 %	5,5 %	1,3 %	3,1 %
31. Hochzoll - Süd	7.874	5.387	1.294	45	5.342	2.425	1.168	223	501	310	129	30	334	72	150
		68,4 %	24,0 %	0,8 %	99,2 %	45,4 %	21,9 %	4,2 %	9,4 %	5,8 %	2,4 %	0,6 %	6,3 %	1,3 %	2,8 %
32. Universitätsviertel	7.687	4.373	1.007	60	4.313	2.115	912	184	347	238	104	27	204	71	111
		56,9 %	23,0 %	1,4 %	98,6 %	49,0 %	21,1 %	4,3 %	8,0 %	5,5 %	2,4 %	0,6 %	4,7 %	1,6 %	2,6 %
33. Haunstetten - Nord	4.769	3.485	920	29	3.456	1.589	739	168	291	164	76	38	195	66	130
		73,1 %	26,4 %	0,8 %	99,2 %	46,0 %	21,4 %	4,9 %	8,4 %	4,7 %	2,2 %	1,1 %	5,6 %	1,9 %	3,8 %
34. Haunstetten - West	5.279	2.996	675	36	2.960	1.273	676	123	223	166	98	25	197	65	114
		56,8 %	22,5 %	1,2 %	98,8 %	43,0 %	22,8 %	4,2 %	7,5 %	5,6 %	3,3 %	0,8 %	6,7 %	2,2 %	3,9 %
35. Haunstetten - Ost*)	4.541	2.882	715	17	2.865	1.332	621	112	221	152	81	32	173	49	92
		63,5 %	24,8 %	0,6 %	99,4 %	46,5 %	21,7 %	3,9 %	7,7 %	5,3 %	2,8 %	1,1 %	6,0 %	1,7 %	3,2 %
36. Haunstetten - Süd	4.997	3.443	802	29	3.414	1.611	778	127	232	188	73	9	238	53	105
		68,9 %	23,3 %	0,8 %	99,2 %	47,2 %	22,8 %	3,7 %	6,8 %	5,5 %	2,1 %	0,3 %	7,0 %	1,6 %	3,1 %
37. Göggingen - Nordwest	3.280	2.158	545	9	2.149	866	487	114	260	124	49	15	116	38	80
		65,8 %	25,3 %	0,4 %	99,6 %	40,3 %	22,7 %	5,3 %	12,1 %	5,8 %	2,3 %	0,7 %	5,4 %	1,8 %	3,7 %
38. Göggingen - Nordost	4.864	3.281	867	27	3.254	1.472	781	189	259	144	68	27	191	36	87
		67,5 %	26,4 %	0,8 %	99,2 %	45,2 %	24,0 %	5,8 %	8,0 %	4,4 %	2,1 %	0,8 %	5,9 %	1,1 %	2,7 %
39. Göggingen - Ost	1.327	972	270	7	965	468	195	62	95	26	24	5	61	11	18
		73,2 %	27,8 %	0,7 %	99,3 %	48,5 %	20,2 %	6,4 %	9,8 %	2,7 %	2,5 %	0,5 %	6,3 %	1,1 %	1,9 %
40. Göggingen - Süd	4.455	3.180	868	15	3.165	1.491	678	193	323	110	70	31	163	43	63
		71,4 %	27,3 %	0,5 %	99,5 %	47,1 %	21,4 %	6,1 %	10,2 %	3,5 %	2,2 %	1,0 %	5,2 %	1,4 %	2,0 %
41. Innungen	3.563	2.541	696	15	2.526	1.276	478	99	237	87	53	21	173	38	64
		71,3 %	27,4 %	0,6 %	99,4 %	50,5 %	18,9 %	3,9 %	9,4 %	3,4 %	2,1 %	0,8 %	6,8 %	1,5 %	2,5 %
42. Bergheim	2.086	1.703	539	13	1.690	900	320	102	160	37	14	17	72	24	44
		81,6 %	31,7 %	0,8 %	99,2 %	53,3 %	18,9 %	6,0 %	9,5 %	2,2 %	0,8 %	1,0 %	4,3 %	1,4 %	2,6 %
Insgesamt	187.230	119.202	30.880	1.041	118.161	50.572	26.667	5.466	12.951	6.814	3.140	953	6.233	1.696	3.669
		63,7 %													

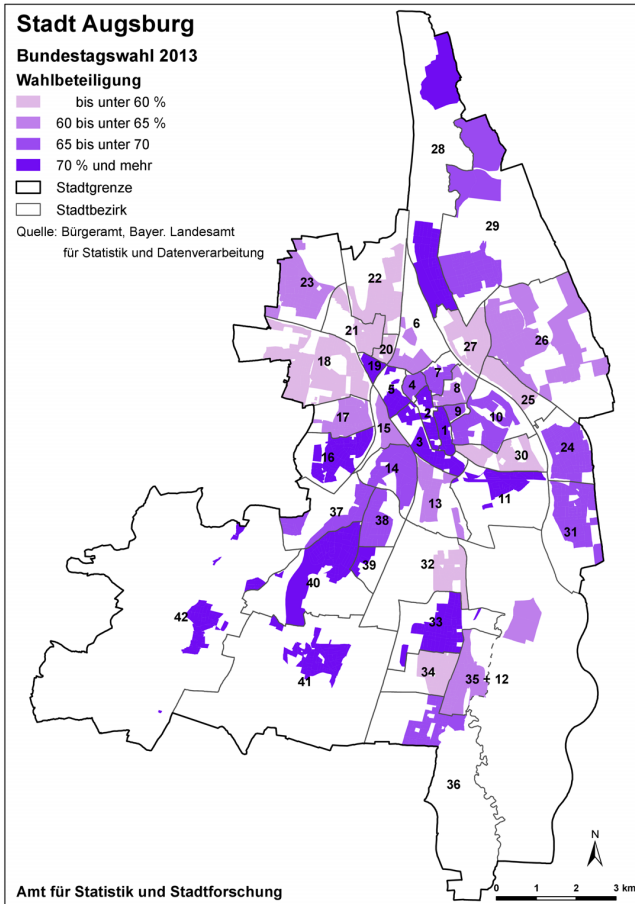


Abb. 19: Bundestagswahl 2013 – Wahlbeteiligung

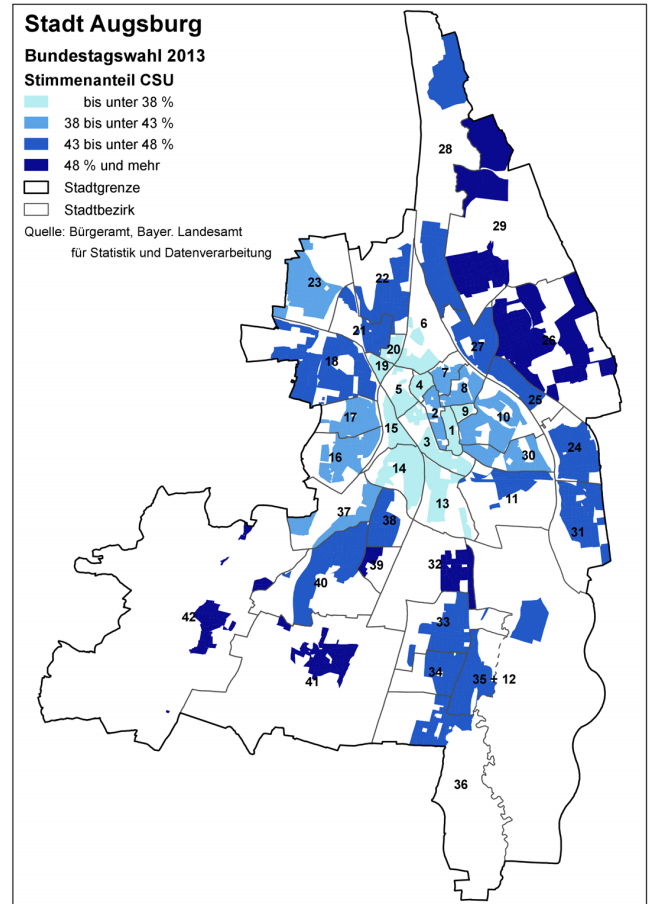


Abb. 20: Bundestagswahl 2013 – Stimmenanteile* CSU

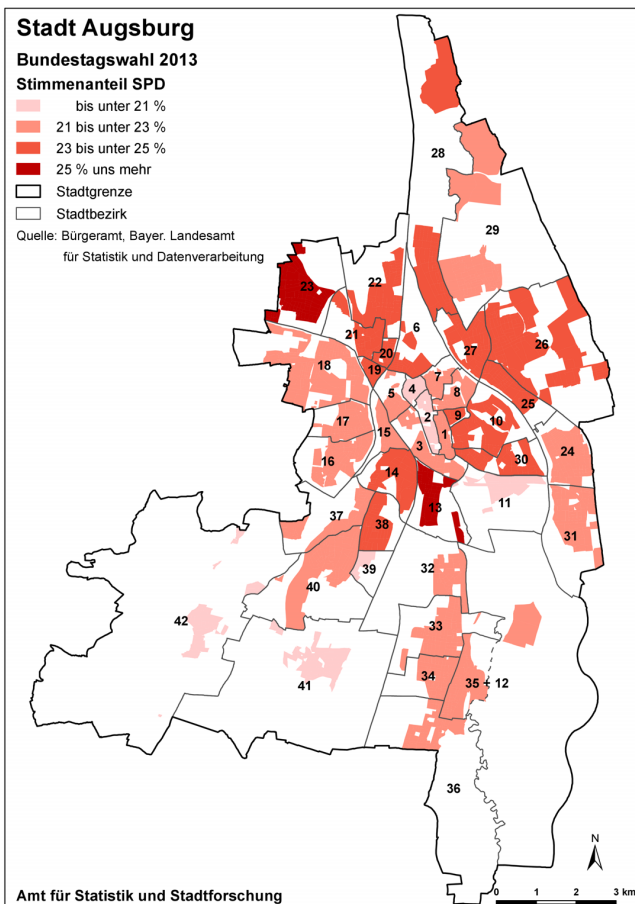


Abb. 21: Bundestagswahl 2013 – Stimmenanteile* SPD

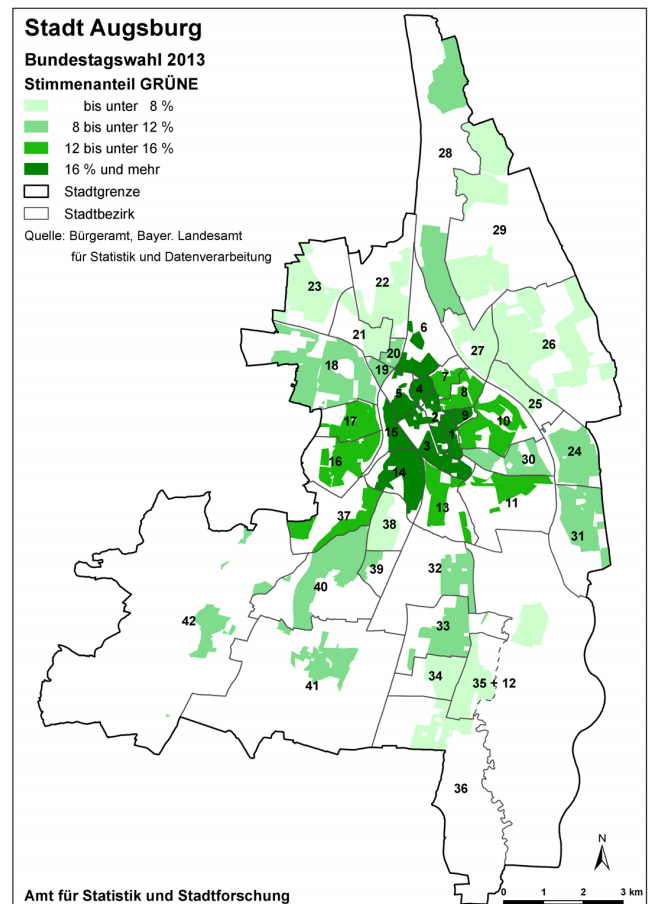


Abb. 22: Bundestagswahl 2013 – Stimmenanteile* GRÜNE

*) Anteil der gültigen Zweitstimmen

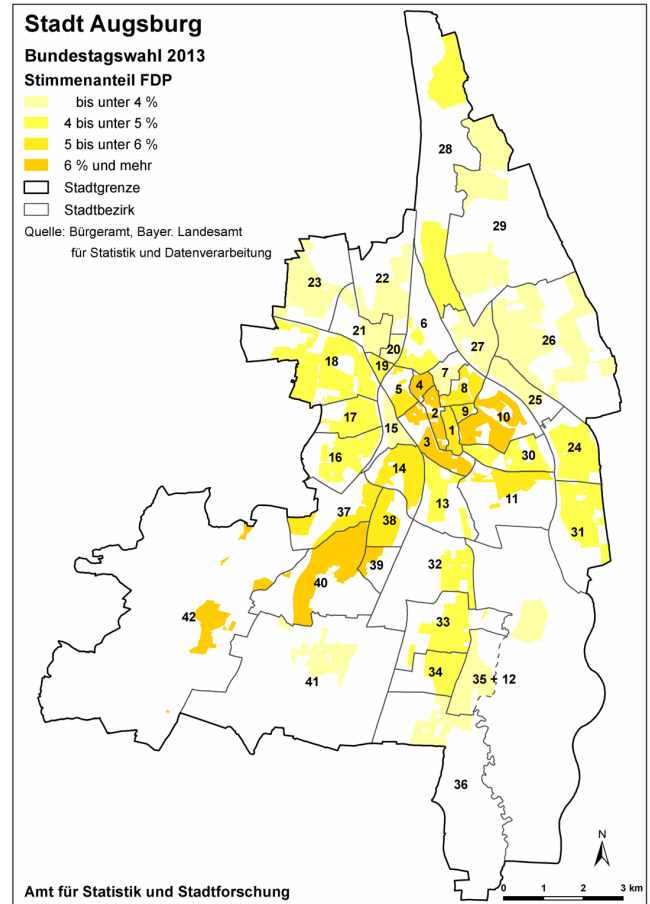
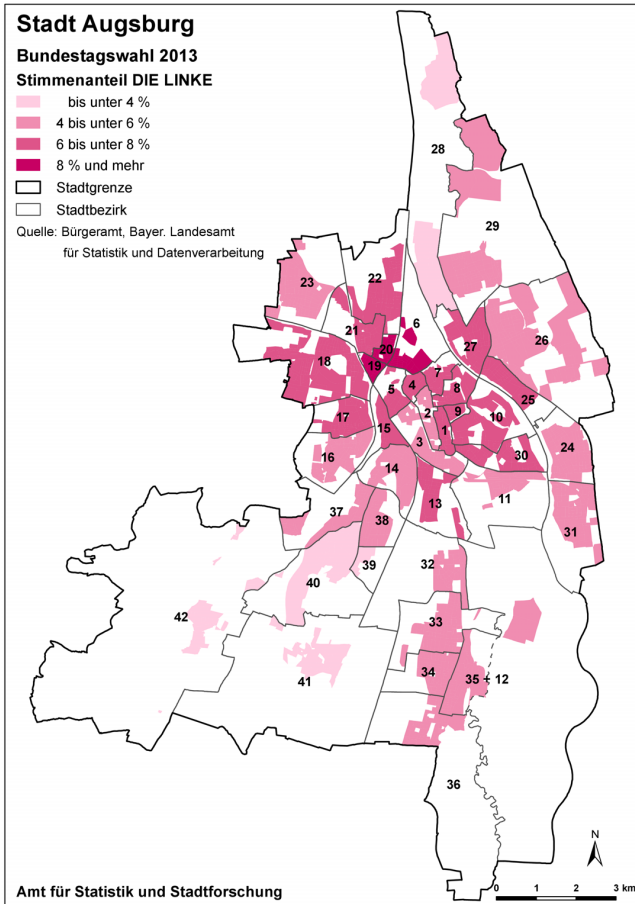


Abb. 23: Bundestagswahl 2013 – Stimmenanteile* DIE LINKE

Abb. 24: Bundestagswahl 2013 – Stimmenanteile* FDP

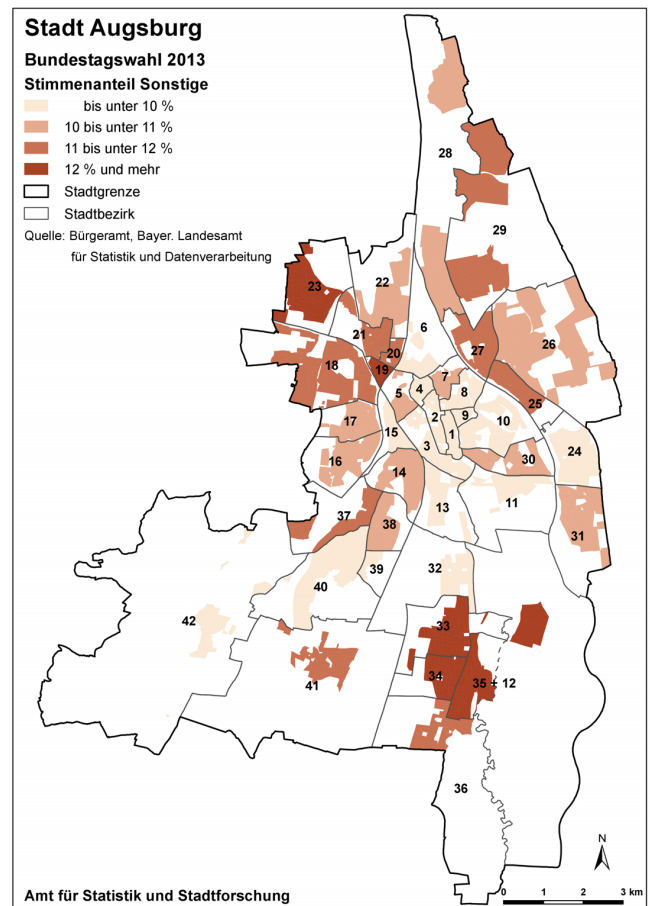
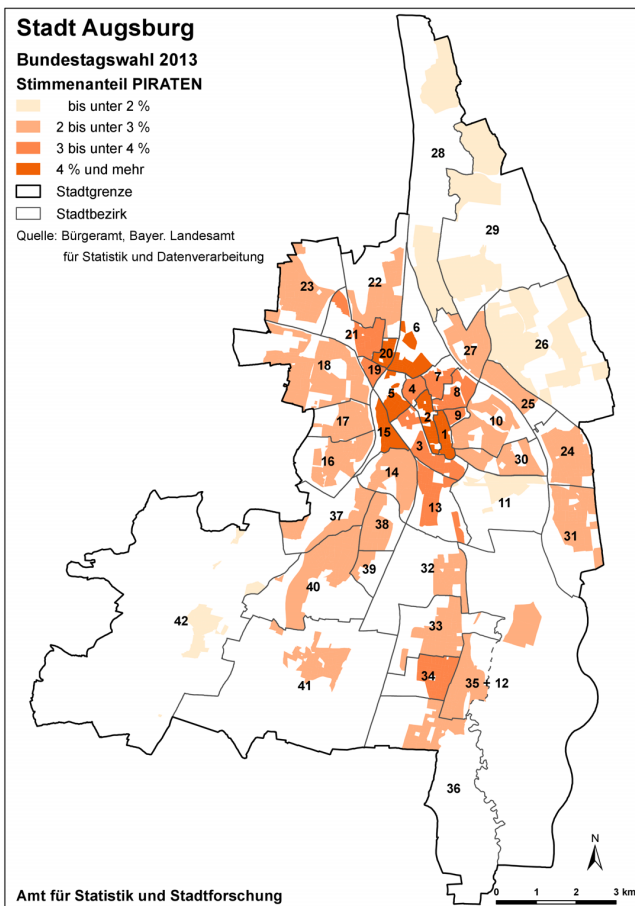


Abb. 25: Bundestagswahl 2013 – Stimmenanteile* PIRATEN

Abb. 26: Bundestagswahl 2013 – Stimmenanteile* Sonstige

*) Anteil der gültigen Zweitstimmen