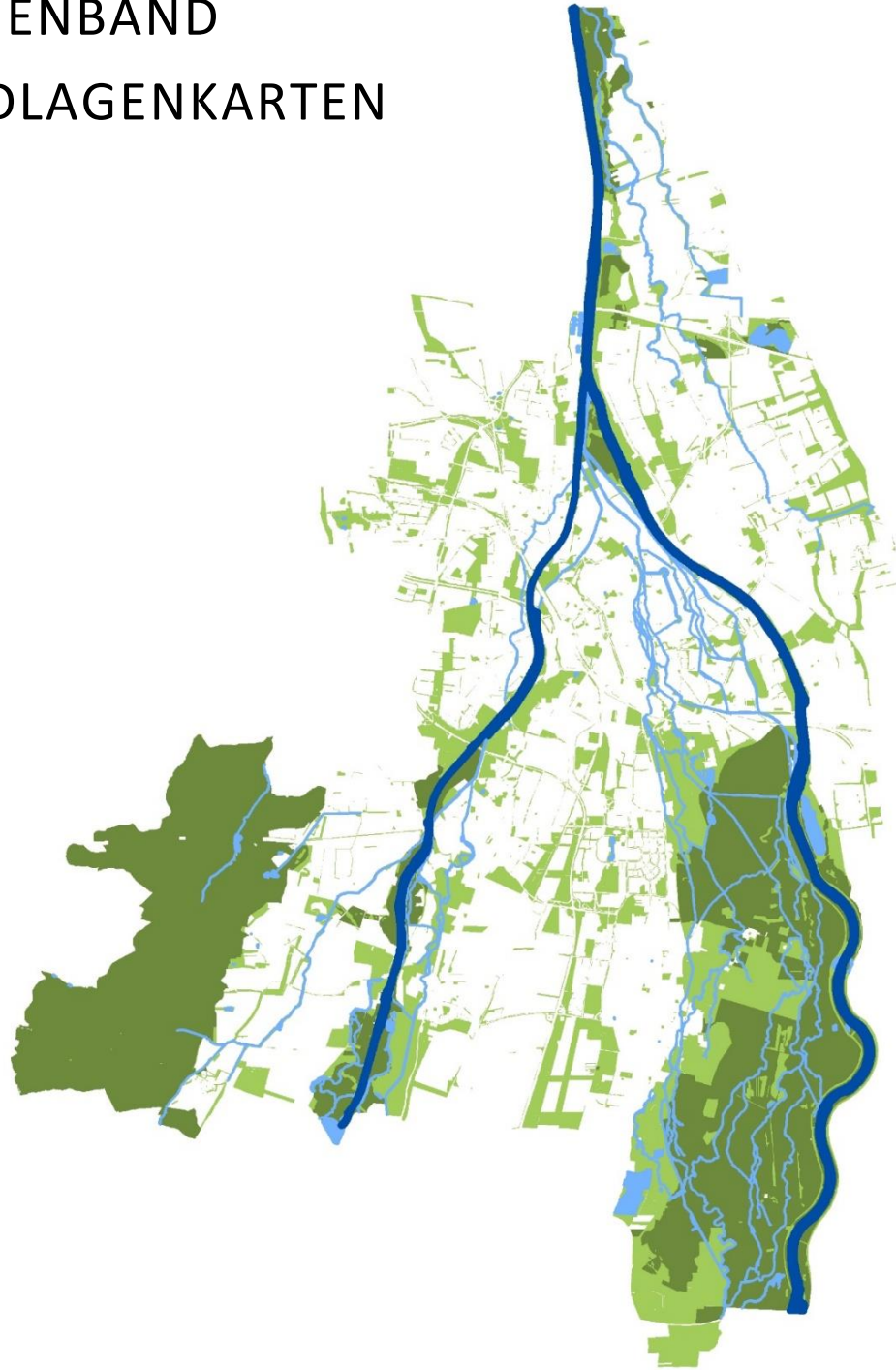


GRÜN- UND FREIFLÄCHENENTWICKLUNGSKONZEPT

ANLAGENBAND
GRUNDLAGENKARTEN



ENTWURF
STAND 14.09.2021

Planverzeichnis

Nr.	Planbezeichnung	Quelle¹
Biotop und Nutzungstypen		
A1	Bestand Grün- und Freiflächen	ABSP: A1
A2	Bewertung der Lebensräume und Artenvorkommen	ABSP: A2
A3	Zusammenfassende Bewertung Arten und Biotope	SLF
Allgemeine Grundlagen		
A4	Natur- und Stadträumliche Gliederung	ABSP: N
A5	Schutzgebiete Bestand und Vorschläge	ABSP: S
Abiotische Grundlagen		
A6	Boden – Wasser Bestand	SLF
A7	Ökologische Bodenfunktionen	ABSP: R1
A8	Kontaminationsrisiko des Grundwassers	ABSP: R2
A9	Zusammenfassende Bewertung Boden-Wasser	SLF
A10	Stadtklima	ABSP: R3
A11	Städtische Wärmeinseln	Straub et al. 2019
Erholung		
A12	Bewertung Naherholungspotenzial der Landschaft	ABSP: E1
A13	Bewertung allgemein nutzbare Freiräume	ABSP: E2
A14	Bewertung Freiraum und Grünverbindungen	ABSP: E3
A15	Zusammenfassende Bewertung Erholung	SLF

¹ABSP: Nummer der ABSP - Karte (BAYSTMUG 2013), überarbeitet und ggf. ergänzt durch Stadt Land Fritz Grundlagenermittlung durch Amt für Grünordnung, Naturschutz und Friedhofswesen

1 Erläuterung

Eine wesentliche Grundlage des Grün- und Freiflächenentwicklungskonzeptes bildet das Arten- und Biotopschutzprogramm (ABSP) der Stadt Augsburg (BAYSTMUG 2013). Dieses wurde zur Grundlagenermittlung in wesentlichen Teilen digitalisiert und hinsichtlich des Bestandes an Arten- und Biotopen, sowie Grünflächen aktualisiert.

Der Anlagenband Grundlagenkarten dient zur einfacheren Orientierung und Sammlung der Grundlagenkarten. Im Erläuterungsbericht zum Grün- und Freiflächenentwicklungskonzept wird zur Veranschaulichung der Grundlagen auf diesen Anlagenband verwiesen, sodass der Erläuterungsbericht des Konzeptes nur Karten enthält, welche im Rahmen des Konzeptes erstellt wurden und themenspezifische Inhalte darstellen.

GRÜN- UND FREIFLÄCHENENTWICKLUNGSKONZEPT

A1 - Bestand Grün- und Freiflächen

Grundlage: ABSP-Karte A1

Grünflächen

- Öffentliche Parkanlage
- Sonstige Grünfläche
- BG Botanischer Garten
- Dk Dauerkeingärten
- Fried Friedhof
- Frei Freibad
- Go Golfanlagen
- Sp Spielplatz
- Bo Bolzplatz
- Sport Sportanlage
- Zoo Zoo

Flächen zum Schutz, zur Pflege und Entwicklung von Boden, Natur und Landschaft

Trockenstandorte

- Magerrasen; Pioniervvegetation; Rohbodenstandorte; trockene Komplexlebensräume
- Magerwiesen, -weiden
- Altgrasbestand; Ruderalflur; Innerstädtische Brachfläche

Feuchtstandorte

- Röhricht; Großseggenried; Hochstauden und Pioniervvegetation; Rohbodenstandorte nass
- Streuwiese; Nasswiese
- Feuchtgrünland; Feuchtgebietskomplex
- Komplex feucht-trocken
- Kiesbank

Naturausstattung

- Feldgehölz; Hecke; Gebüsch; Hohlwege
- Gewässerbegleitgehölz; Feuchtgebüsch
- Alleen; Baumreihen
- Streuobstwiese

Ausgleichsflächen

- Ökologische Ausgleichsflächen

Waldflächen

- Laubwald
- Mischwald
- Nadelwald
- Auwald; Feuchtwald; Bruchwald
- Schneeheide; Kiefernwald
- Bannwald
- Waldfunktionskartierung
- Lebensraum
- Schwerpunkt der Erholung
- Einrichtung der Waldpädagogik
- Immissionsschutz
- Klimaschutz
- Landschaftsbild

Landwirtschaftliche Flächen

- Grünland Intensiv
- Grünland Extensiv, Faunistische Bedeutung
- Extensivgrünland und Brachen, Extensivwiese

Sonderstandorte

- Fledermausquartier
- Brutkolonie Graureiher
- Nachweis gebäudebrütender Vogelarten (Wanderfalke, Turmfalke, Dohle, Schleiereule)
- Strukturreicher Lebensraum mit Brutrevieren von Gartenrotschwanz und Wendehals
- Lebensraum von Rebhuhn und Kiebitz
- Brutplatz Weißstorch

Gewässer

- Gewässer

Flächen für Aufschüttung, Abgrabung oder für die Gewinnung von Bodenschätzen

- Kiesgrube

Kennzeichnungen, nachrichtliche Übernahmen und Vermerke

- Naturschutzgebiet
- Landschaftsschutzgebiet
- Naturpark
- Naturdenkmal
- Landschaftsbestandteil
- Fauna-Flora-Habitat-Gebiet

Bauflächen

- Wohnbauflächen
- Gewerbliche Bauflächen; Flächen für Gemeinbedarf
- Fläche für Luftverkehr

Grundlagen

- Flurkarte
- ABSP-nummer
- Stadtgrenze



Biotop- und Nutzungstypen Bestand

M 1:20.000

Fassung vom

14.09.2021

STADT AUGSBURG
Amt für Grünordnung,
Naturschutz und Friedhofswesen
Dr.-Ziegenspeck-Weg 10
86161 Augsburg

STADT LAND FRITZ
Landschaftsarchitekten,
Stadtplaner
Bauernbräustraße 36
86316 Friedberg

Quelle:
- BAYERISCHE FORSTVERWALTUNG (2017): Waldinventuren
- BAYERISCHE LANDESMESSUNG (2017): Bestandsaufnahme
- BAYRISCHES URBAN ABSP AUGSBURG, AREA A1 - BEWEGUNG
- VERGLEICHUNG VON BODENWISSENSCHAFTLICHEN UND ÖKOLOGISCHEN DATENSÄTZEN (2017): Bestandskarte
- STADT AUGSBURG, AMT FÜR GRÜNORDNUNG, NATURSCHUTZ UND FRIEDHOFSWESSEN (2019): Ausgewählte
- STADT AUGSBURG, GEOGRAPHISCHES INFORMATIONSSYSTEM (2017): Daten Stadtgrenze

A2 - Bewertung der Lebensräume und Artenvorkommen

Grundlage: ABSP-Karte A2

Bewertung der ABSP-Flächen

- Landesweit bedeutsamer Lebensraum
- Überregional bedeutsamer Lebensraum
- Regional bedeutsamer Lebensraum
- Lokal bedeutsamer Lebensraum
- Ausgleichsflächen

Artenvorkommen mit besonderer Bedeutung

- Landesweit bedeutsames Artenvorkommen
- Überregional bedeutsames Artenvorkommen
- Regional bedeutsames Artenvorkommen
- Lokal bedeutsames Artenvorkommen
- Keine Bewertung

Böden mit vorrangiger Arten-, Biotop-, und Wasserschutzfunktion (vgl. Karte R1)

- Trockener bis mäßig trockener Boden
- Wechselfeuchter bis feuchter Boden
- Feuchter bis nasser Boden
- Böden mit vorrangiger Wasserschutzfunktion

Sonstiges

- Wald
- Gewässer
- Flurkarte
- ABSP-nummer
- Stadtgrenze

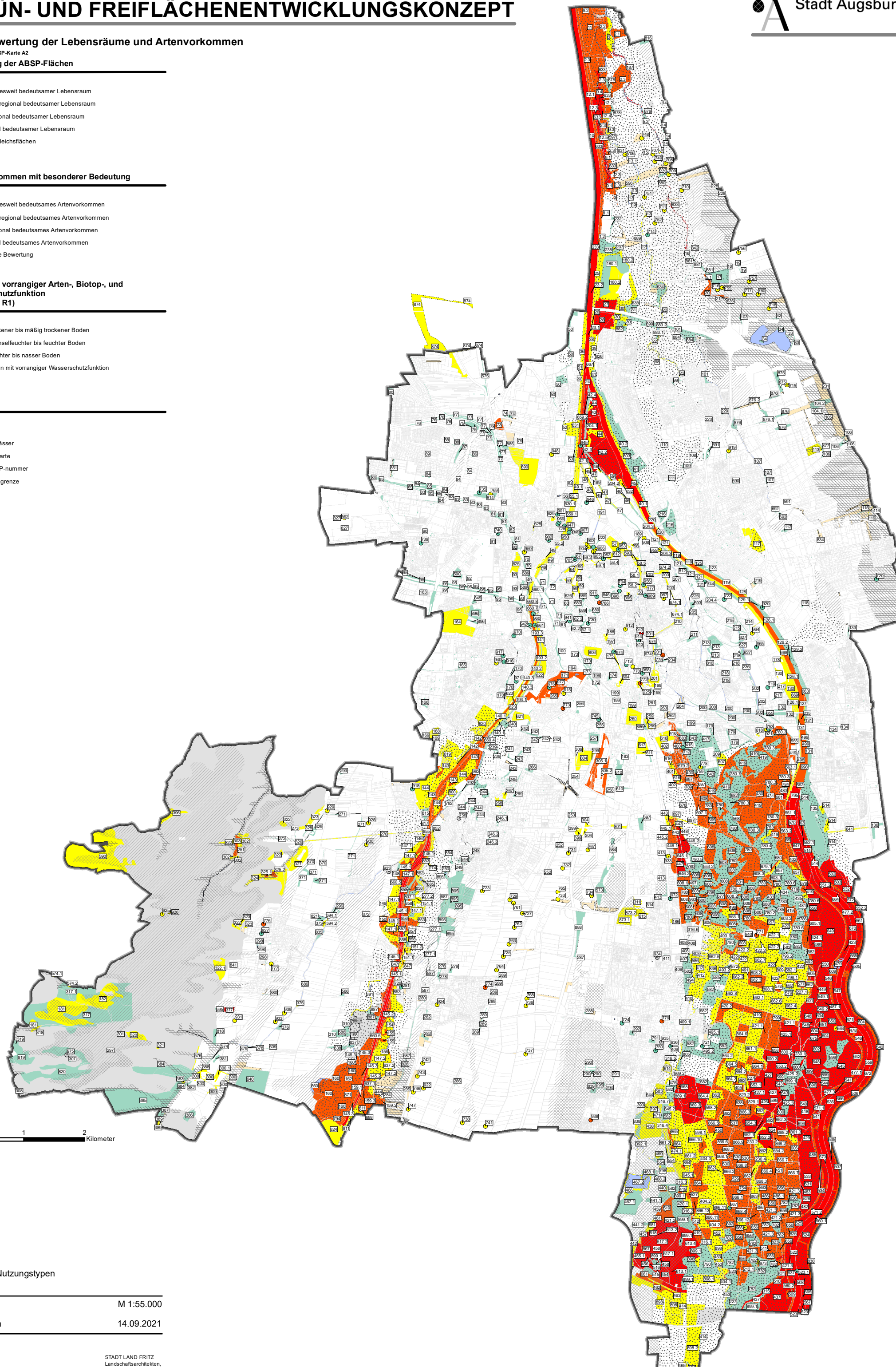
0 0,5 1 2 Kilometer



Biotop- und Nutzungstypen Bewertung

M 1:55.000

Fassung vom 14.09.2021



A3 - Zusammenfassende Bewertung Arten und Biotope

Grundlage: SLF

Bewertung

- Hohe Bedeutung für Arten und Biotope (III)
 - Landesweit bedeutsame ABSP-Flächen
 - Überregional bedeutsame ABSP-Flächen
 - Naturschutzgebiete (NSG)
 - Landschaftsschutzgebiete (LSG)
 - Landschaftsbestandteile (LB)
 - Naturparks (NP)
 - Ausgleichsflächen
 - Bannwald

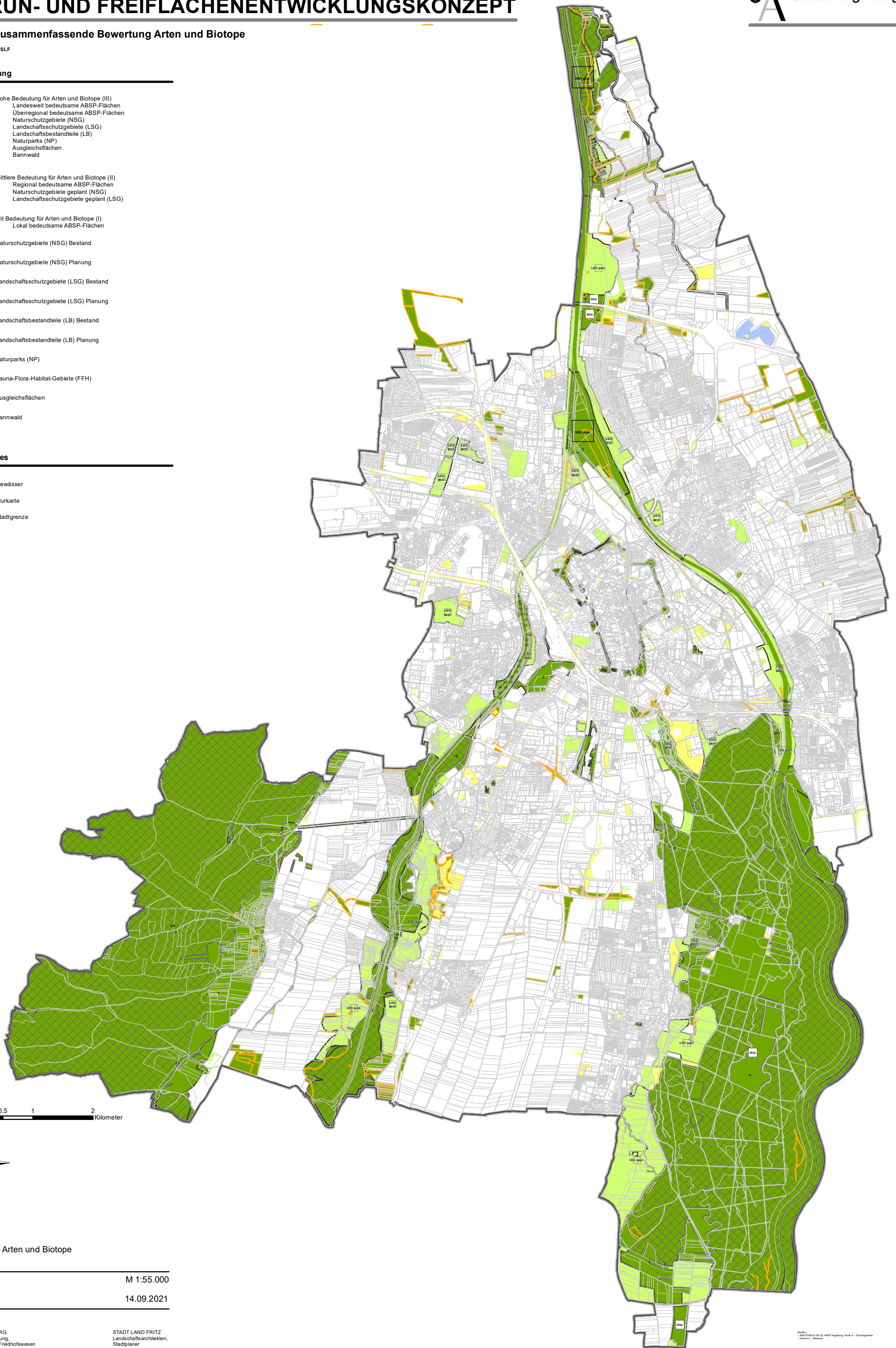
- Mittlere Bedeutung für Arten und Biotope (II)
 - Regional bedeutsame ABSP-Flächen
 - Naturschutzgebiete geplant (NSG)
 - Landschaftsschutzgebiete geplant (LSG)

- Mit Bedeutung für Arten und Biotope (I)
 - Lokal bedeutsame ABSP-Flächen

- NSG Naturschutzgebiete (NSG) Bestand
- NSG^{pl} Naturschutzgebiete (NSG) Planung
- LSG Landschaftsschutzgebiete (LSG) Bestand
- LSG^{pl} Landschaftsschutzgebiete (LSG) Planung
- LB Landschaftsbestandteile (LB) Bestand
- LB^{pl} Landschaftsbestandteile (LB) Planung
- NP Naturparks (NP)
- FFH Fauna-Flora-Habitat-Gebiete (FFH)
- Ausgleichsflächen
- Bannwald

Sonstiges

- Gewässer
- Flurkarte
- Stadtgrenze



Bewertung Arten und Biotope
Bewertung

M 1:55.000

Datum

14.09.2021

A4 - Natur- und Stadträumliche Gliederung

Grundlage: ABSP-Karte N

Natur- und stadträumliche Gliederung

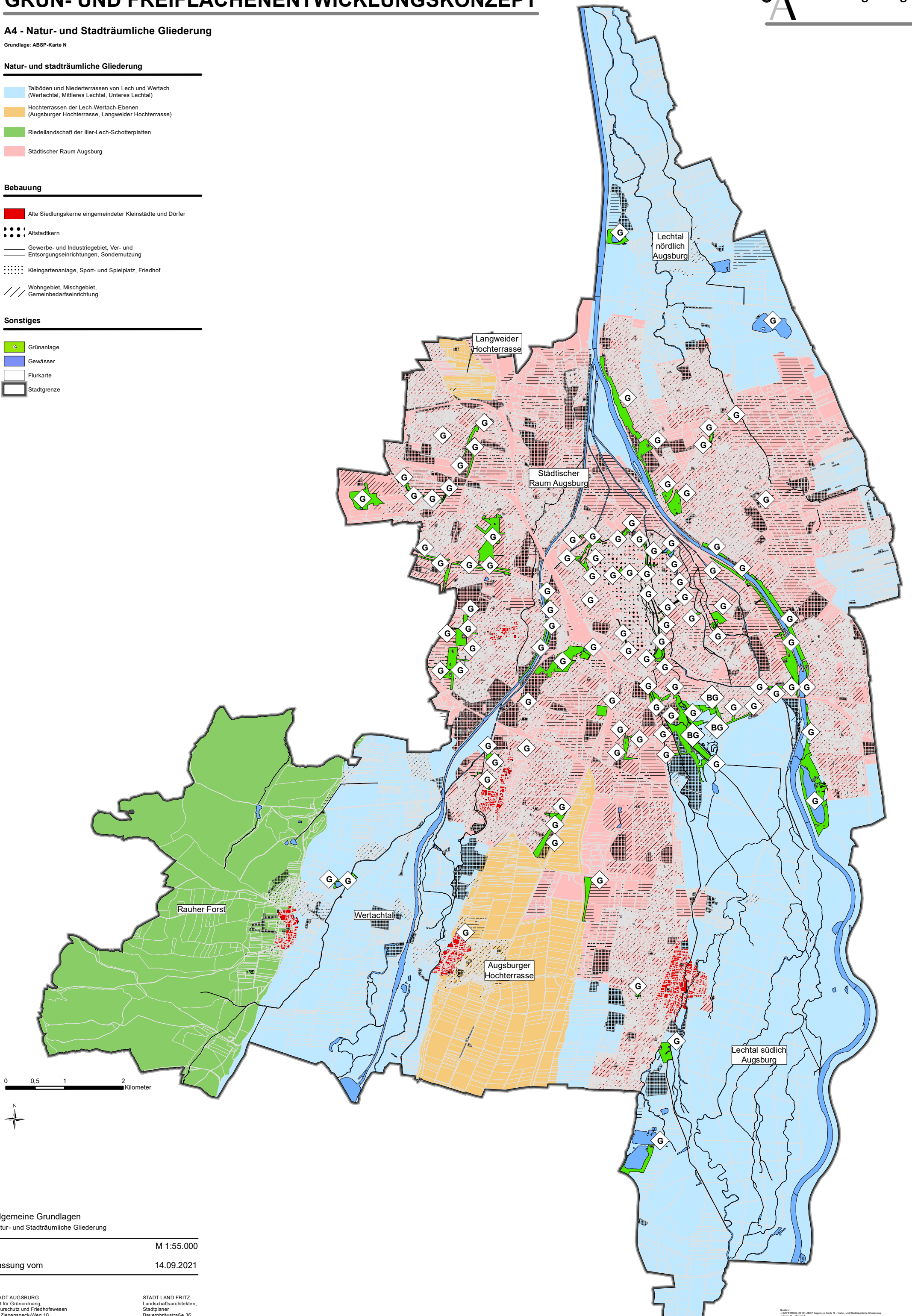
- Talböden und Niederterrassen von Lech und Wertach (Wertachtal, Mittleres Lechtal, Unteres Lechtal)
- Hochterrassen der Lech-Wertach-Ebenen (Augsburger Hochterrasse, Langweider Hochterrasse)
- Riedellandschaft der Iller-Lech-Schotterplatten
- Städtischer Raum Augsburg

Bebauung

- Alte Siedlungskerne eingemeindeter Kleinstädte und Dörfer
- Altstadtkern
- Gewerbe- und Industriegebiet, Ver- und Entsorgungseinrichtungen, Sondernutzung
- Kleingartenanlage, Sport- und Spielplatz, Friedhof
- Wohngebiet, Mischgebiet, Gemeinbedarfseinrichtung

Sonstiges

- Grünanlage
- Gewässer
- Flurkarte
- Stadtgrenze



Allgemeine Grundlagen
Natur- und Stadträumliche Gliederung

M 1:55.000

Fassung vom 14.09.2021

A5 - Schutzgebiete Bestand und Vorschläge

Grundlage: ABSP-Karte S

Naturschutzgebiete (§ 23 BNatSchG)

- Bestand
- Planung

Landschaftsbestandteile und Grünbestände (§ 29 BNatSchG)

- Bestand
- Planung

Landschaftsschutzgebiet (§ 26 BNatSchG)

- Bestand
- Planung

Naturparks (Art. 15 BayNatSchG)

- Naturparkgrenze

Schutzgebiete nach NATURA 2000

- FFH-Gebiete (Stand: 05/2011)

Sonstiges

- Flurkarte
- Stadtgrenze

0 0,5 1 2 Kilometer

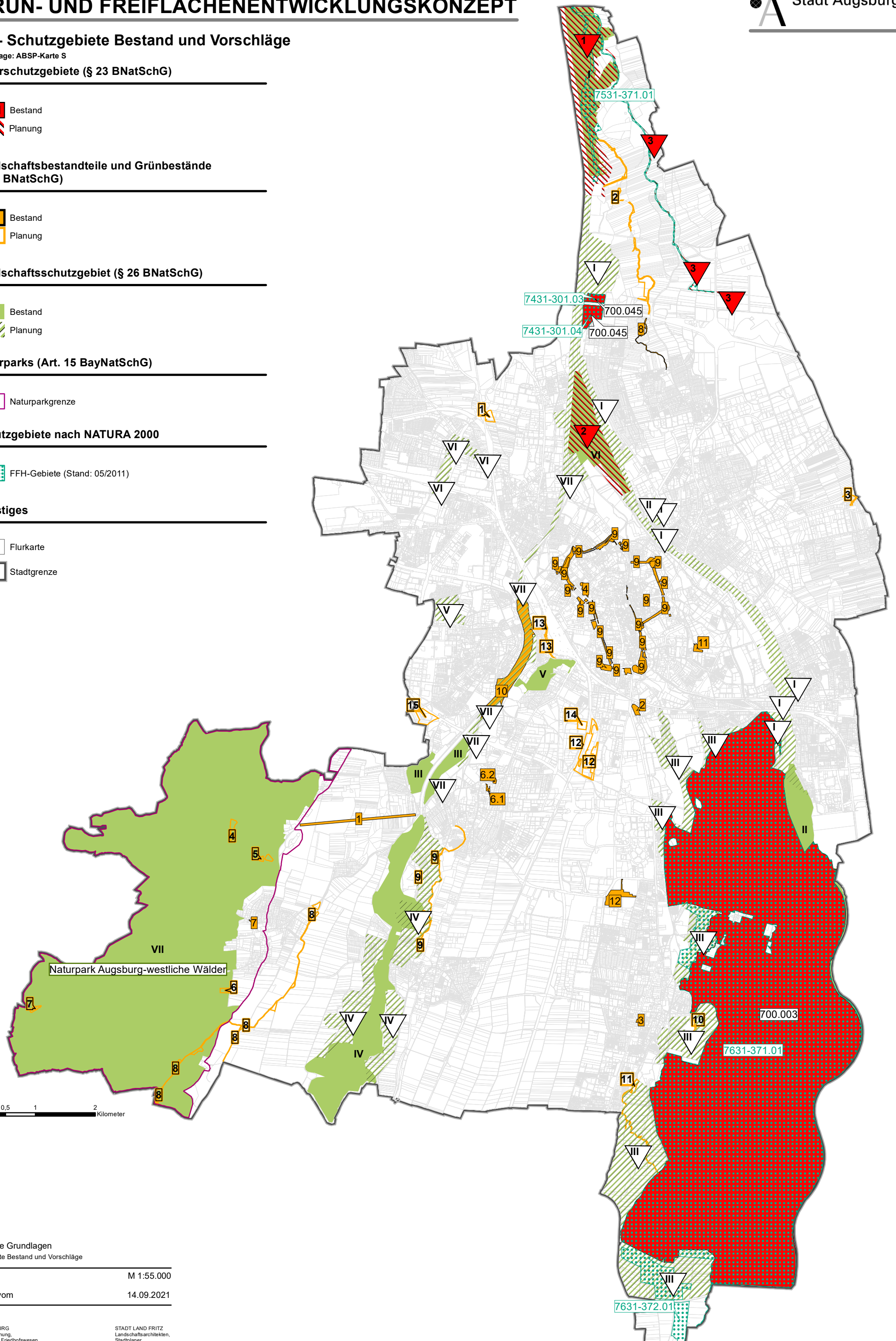


Allgemeine Grundlagen
Schutzgebiete Bestand und Vorschläge

M 1:55.000

Fassung vom

14.09.2021



A6 - Boden - Wasser Bestand

Grundlage: SLF

Boden

- Moorboden
- Parabraunerde und Braunerde aus Lößlehm über carbonatreichem Löß
- Braunerde aus Lößlehm mit Flugsandanteil, örtlich aus Sandlöß

Gewässerstrukturkartierung

- Vollständig verändert
- Sehr stark verändert
- Stark verändert

Trinkwasserschutzgebiete

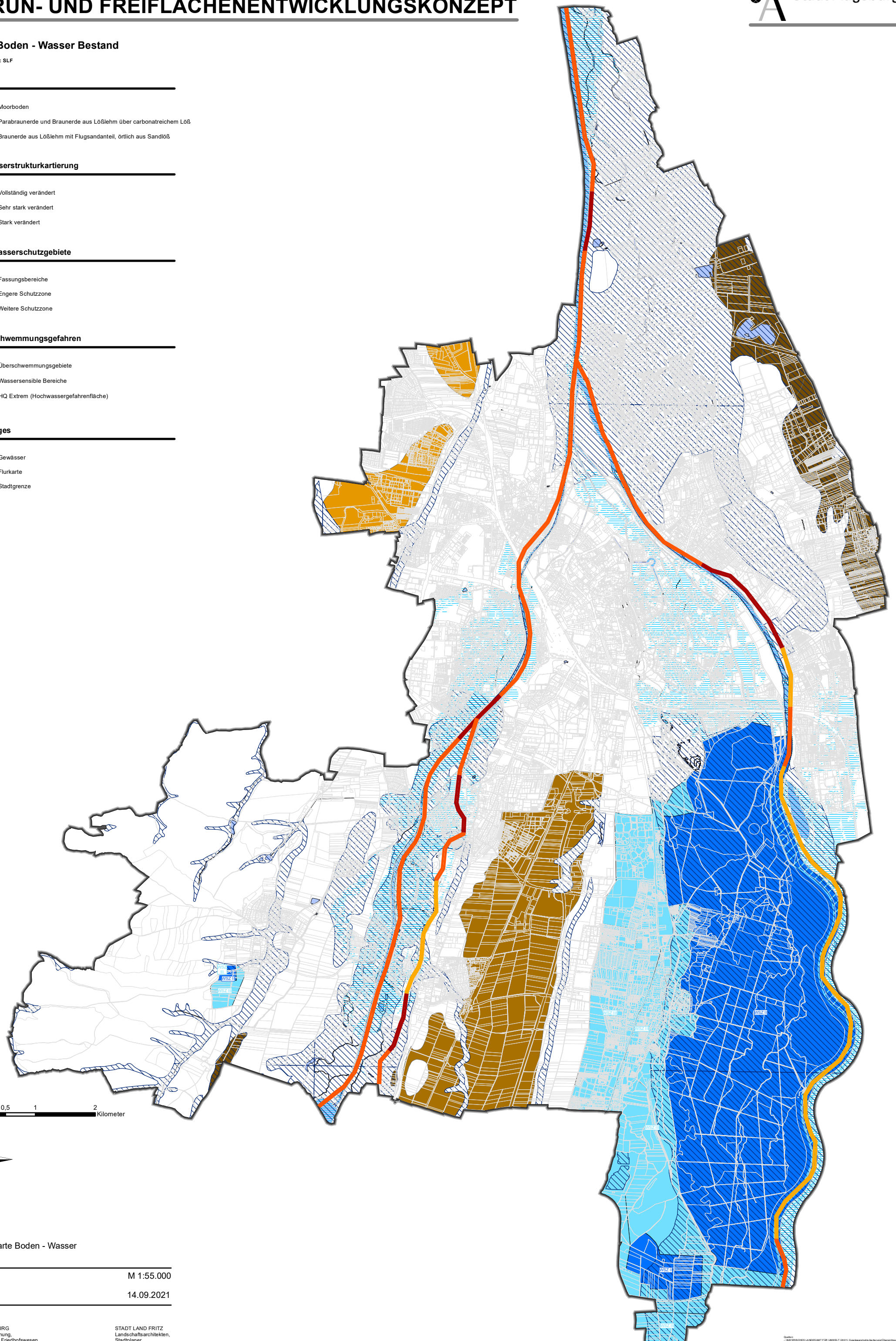
- Fassungsbereiche
- Engere Schutzzone
- Weitere Schutzzone

Überschwemmungsgefahren

- Überschwemmungsgebiete
- Wassersensible Bereiche
- HQ Extrem (Hochwassergefahrenfläche)

Sonstiges

- Gewässer
- Flurkarte
- Stadtgrenze



0 0,5 1 2 Kilometer



Themenkarte Boden - Wasser

Bestand

M 1:55.000

Datum

14.09.2021

A7 - Ökologische Bodenfunktionen

Grundlage: ABSP-Karte R1

Unbebauter Bereich

- Trockener bis mäßig trockener Boden mit vorrangiger Arten- und Biotopschutzfunktion
- Wechselfeuchter bis feuchter Boden mit vorrangiger Arten- und Biotopschutzfunktion
- Feuchter bis nasser Boden mit vorrangiger Arten- und Biotopschutzfunktion
- Boden mit vorrangiger Wasserschutzfunktion
- Boden mit geringer bis mittlerer Filter- und Pufferfunktion
- Boden mit mittlerer bis hoher Filter- und Pufferfunktion

Bebauter Bereich

- Geringer Versiegelungsgrad (< 35 %)
- Mittlerer Versiegelungsgrad (35 - 69 %)
- Hoher Versiegelungsgrad (> 69 %)
- Sonstige Flächen, keine Daten vorhanden

Sonstiges

- Deponien, Kläranlagen, Abgrabungsflächen
- Gewässer
- Flurkarte
- Stadtgrenze

0 0,5 1 2 Kilometer



Abiotische Grundlagen
Ökologische Bodenfunktionen

M 1:55.000

Fassung vom

14.09.2021

STADT AUGSBURG
Amt für Grünordnung,
Naturschutz und Friedhofswesen
Dr.-Ziegenspeck-Weg 10
86161 Augsburg

STADT LAND FRITZ
Landschaftsarchitekten,
Stadtplaner
Bauernbräustraße 36
86316 Friedberg

A8 - Kontaminationsrisiko des Grundwassers

Grundlage: ABSP-Karte R2

Kontaminationsrisiko

- Sehr hoch
- Hoch
- Mittel
- Gering
- Sehr gering
- Keine Daten vorhanden

Sonstiges

- Gewässer
- Trinkwasserschutzgebiete
 - Fassungsbereich W I (WF)
 - Engere Schutzzone W II (WE)
 - Weitere Schutzzone W III (WA, WB)
- Flurkarte
- Stadtgrenze

0 0,5 1 2 Kilometer



Abiotische Grundlagen
Kontaminationsrisiko des Grundwassers

M 1:55.000

Fassung vom 14.09.2021

STADT AUGSBURG
Amt für Grünordnung,
Naturschutz und Friedhofswesen
Dr.-Ziegenspeck-Weg 10
86161 Augsburg

STADT LAND FRITZ
Landschaftsarchitekten,
Stadtplaner
Bauernbräustraße 36
86316 Friedberg

A9 - Zusammenfassende Bewertung Boden - Wasser

Grundlage: SLF

Bewertung

- Hohe Bedeutung für Boden oder Wasser (III)**
 - Fassungsgebiete der Trinkwasserschutzgebiete
 - Engere Schutzzone der Trinkwasserschutzgebiete
 - Festgesetzte Überschwemmungsgebiete
 - HQ Häufig (Hochwassergefahrenfläche)
 - HQ 100 (Hochwassergefahrenfläche)
 - HQ Extrem (Hochwassergefahrenfläche)
 - Moorboden
- Mittlere Bedeutung für Boden oder Wasser (II)**
 - Weitere Schutzzone der Trinkwasserschutzgebiete
 - Wassersensible Bereiche
 - Parabraunerde und Braunerde aus Lößlehm über carbonatreichem Löß
 - Braunerde aus Lößlehm mit Flugsandanteil, örtlich aus Sandloß

Boden

- Moorboden
- Parabraunerde und Braunerde aus Lößlehm über carbonatreichem Löß
- Braunerde aus Lößlehm mit Flugsandanteil, örtlich aus Sandloß

Gewässerstrukturkartierung

- Vollständig verändert
- Sehr stark verändert
- Stark verändert

Trinkwasserschutzgebiete

- Fassungsgebiete
- Engere Schutzzone
- Weitere Schutzzone

Überschwemmungsgebiete

- Überschwemmungsgebiete
- HQ 100 (Hochwassergefahrenfläche)
- HQ Extrem (Hochwassergefahrenfläche)

Sonstiges

- Gewässer
- Flurkarte
- Stadtgrenze

0 0,5 1 2 Kilometer



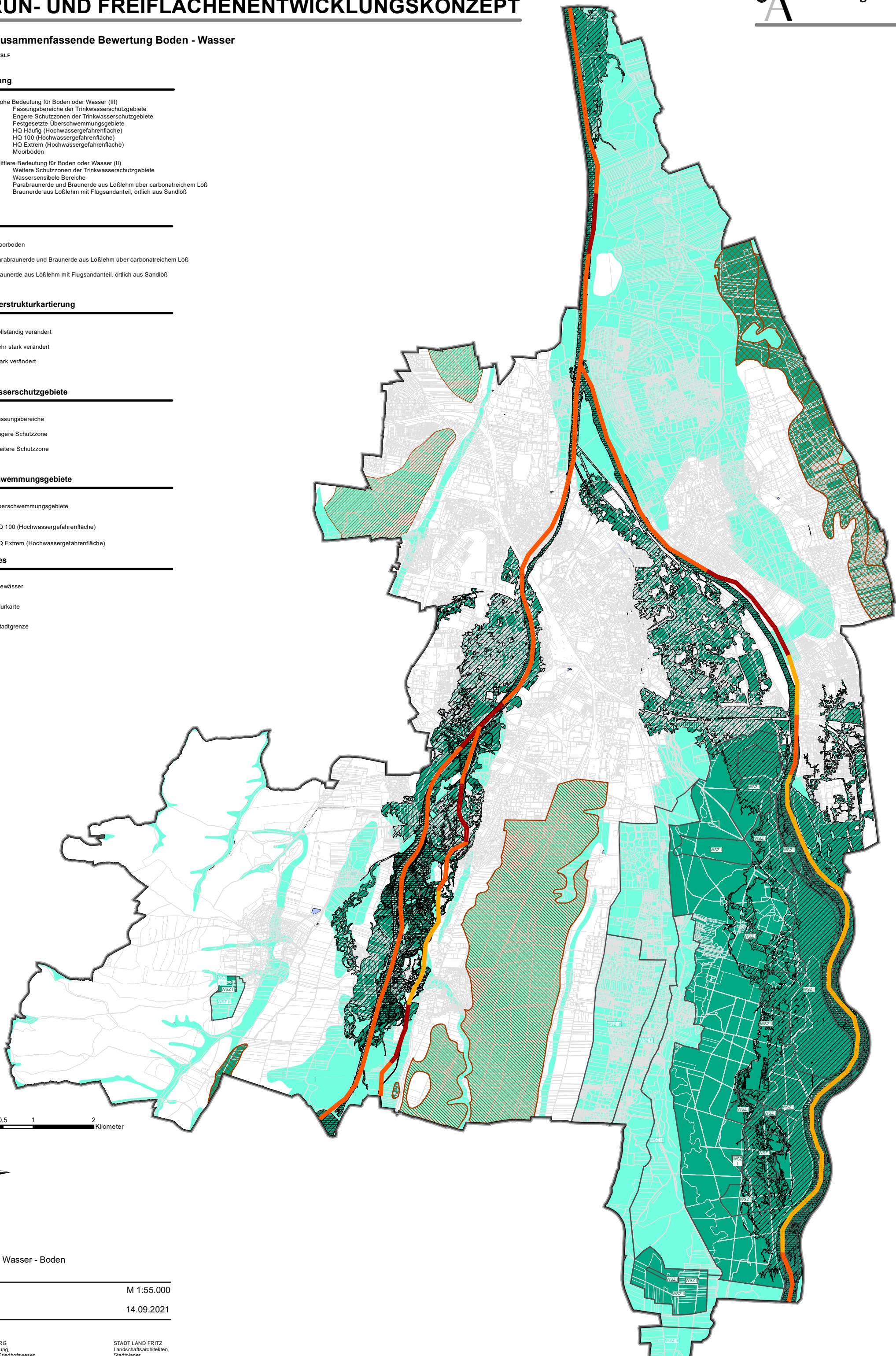
Bewertung Wasser - Boden

Bewertung

M 1:55.000

Datum

14.09.2021



A10 - Stadtklima

Grundlage: ABSP-Karte A3

Klimatope

- Gewässer- /Seenklima
- Freilandklima
- Waldklima
- Klima innerstädtischer Grünflächen
- Gartenstadt- /Dorfklima
- Stadtrandklima
- Klima der verdichteten Stadtbebauung
- Stadtkernklima
- Industrie- und Gewerbeklima

Sondertypen-Klimatope

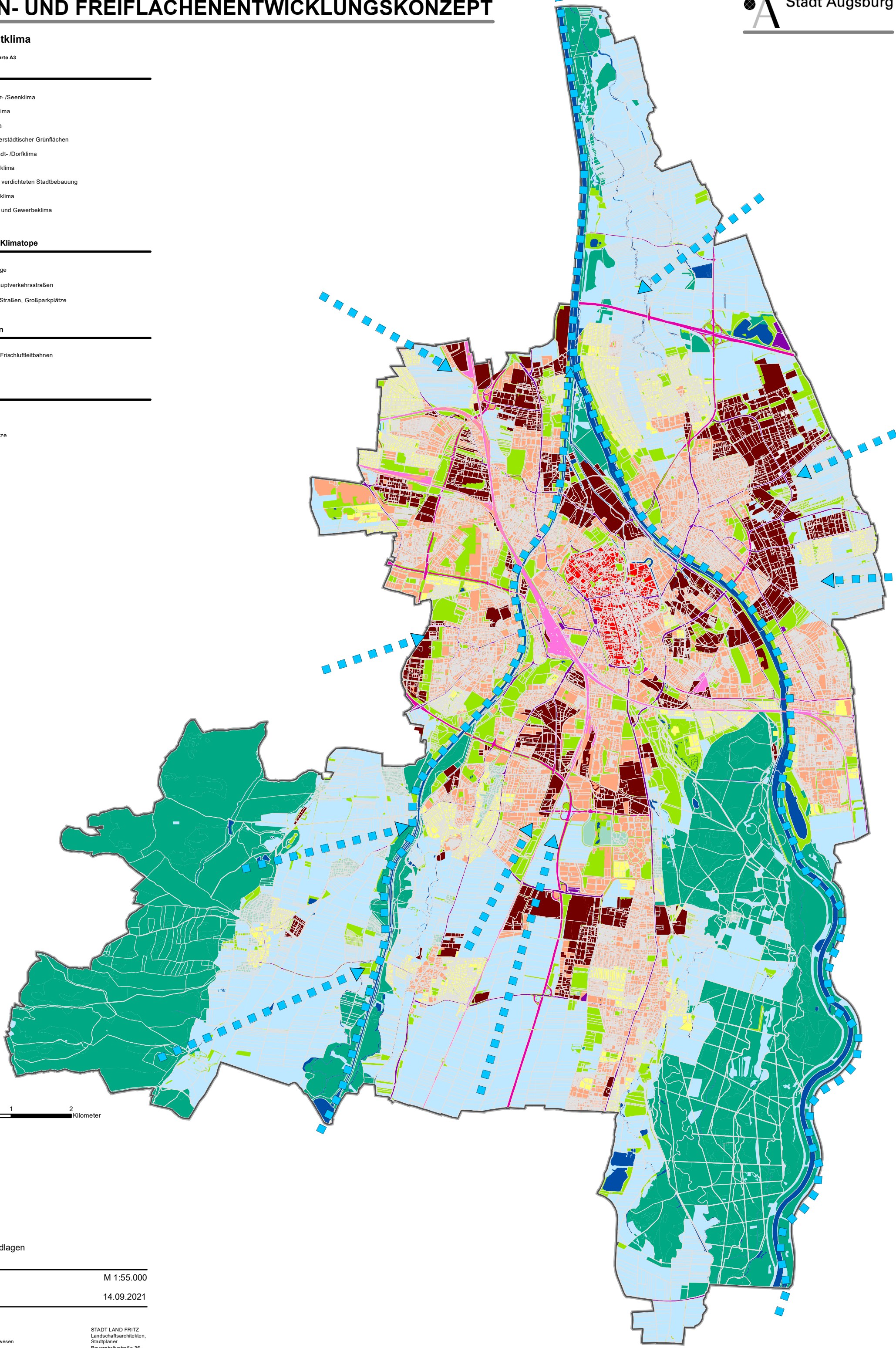
- Bahnanlage
- Große Hauptverkehrsstraßen
- Sonstige Straßen, Großparkplätze

Luftleitbahnen

- Kalt- und Frischluftleitbahnen

Sonstiges

- Flurkarte
- Stadtgrenze



Abiotische Grundlagen
Stadtklima

M 1:55.000

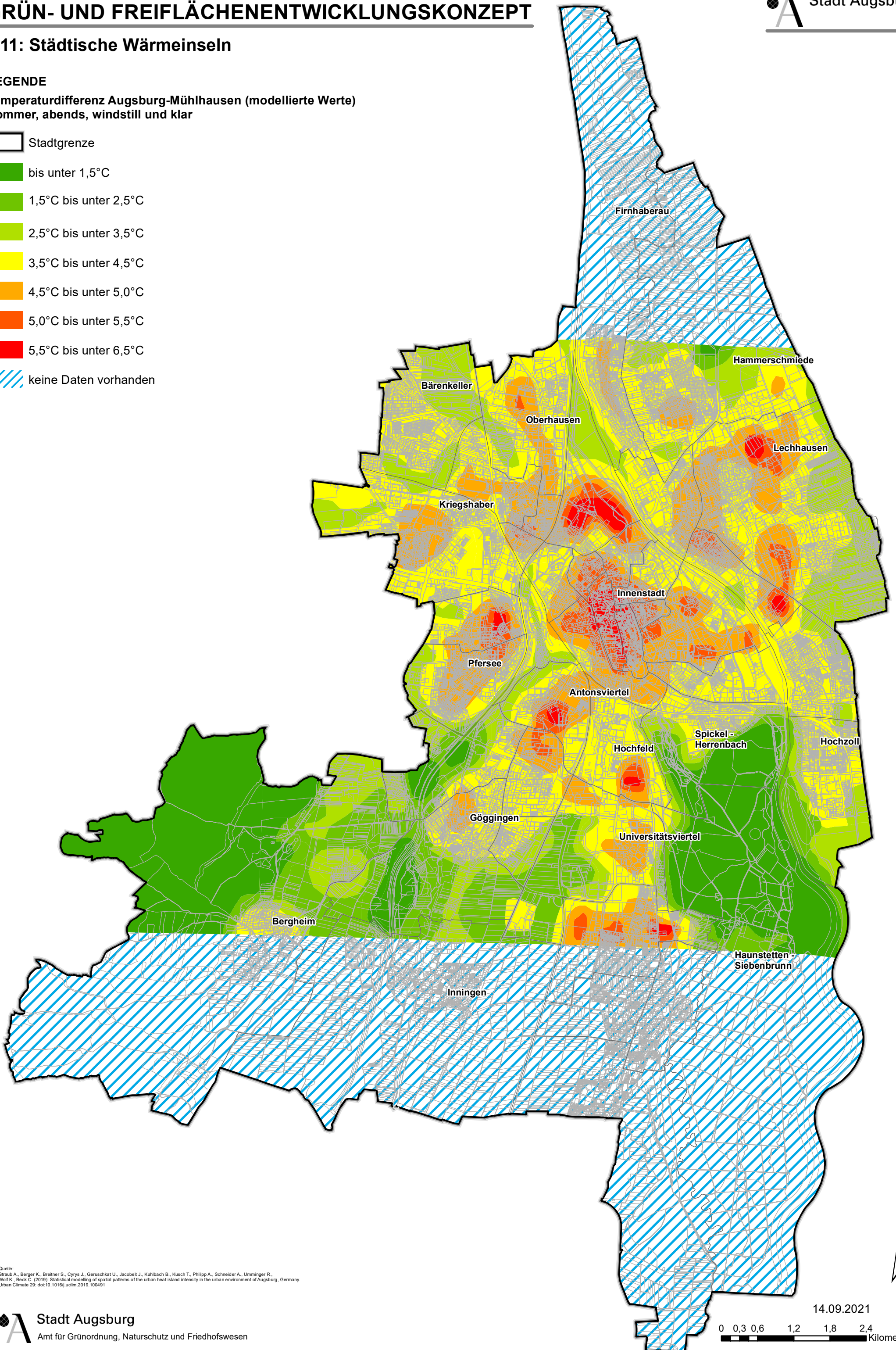
Fassung vom 14.09.2021

A11: Städtische Wärmeinseln

LEGENDE

Temperaturdifferenz Augsburg-Mühlhausen (modellierte Werte)
Sommer, abends, windstill und klar

- Stadtgrenze
- bis unter 1,5°C
- 1,5°C bis unter 2,5°C
- 2,5°C bis unter 3,5°C
- 3,5°C bis unter 4,5°C
- 4,5°C bis unter 5,0°C
- 5,0°C bis unter 5,5°C
- 5,5°C bis unter 6,5°C
- keine Daten vorhanden



Quelle:
Straub A., Berger K., Brelner S., Cyrys J., Geruschkat U., Jacobeit J., Kühnlich B., Kusch T., Philipp A., Schneider A., Umminger R.,
Wolf K., Beck C. (2019): Statistical modelling of spatial patterns of the urban heat island intensity in the urban environment of Augsburg, Germany.
Urban Climate 29: doi:10.1016/j.uclim.2019.100491



A12 - Bewertung Naherholungspotenzial der Landschaft

Grundlage: ABSP-Karte E1

Landschaftsräume im Außenbereich

- Landschaftsraum mit hohem Naherholungspotenzial
- Landschaftsraum mit mittlerem Naherholungspotenzial
- Landschaftsraum mit geringem Naherholungspotenzial

Freiflächen im Siedlungsgebiet

- Grünanlagen
- Zweckgebundene Freiräume (Kleingartenanlagen, Friedhöfe, Sportplätze, Spielplätze, Campinganlagen)
- Sonstiger Freiraum (Acker-, Wiesen- und Brachflächen, Gebüsch, etc.)

Siedlungsgebiet

- Wohnbebauung
- Sonstige Bebauung (Industrie, Gewerbe, Parkplätze, Glashausbauung etc.)
- Geplante Bebauung (Wohngebiete Gewerbegebiete)
- ▲ Deponien

Beeinträchtigungen

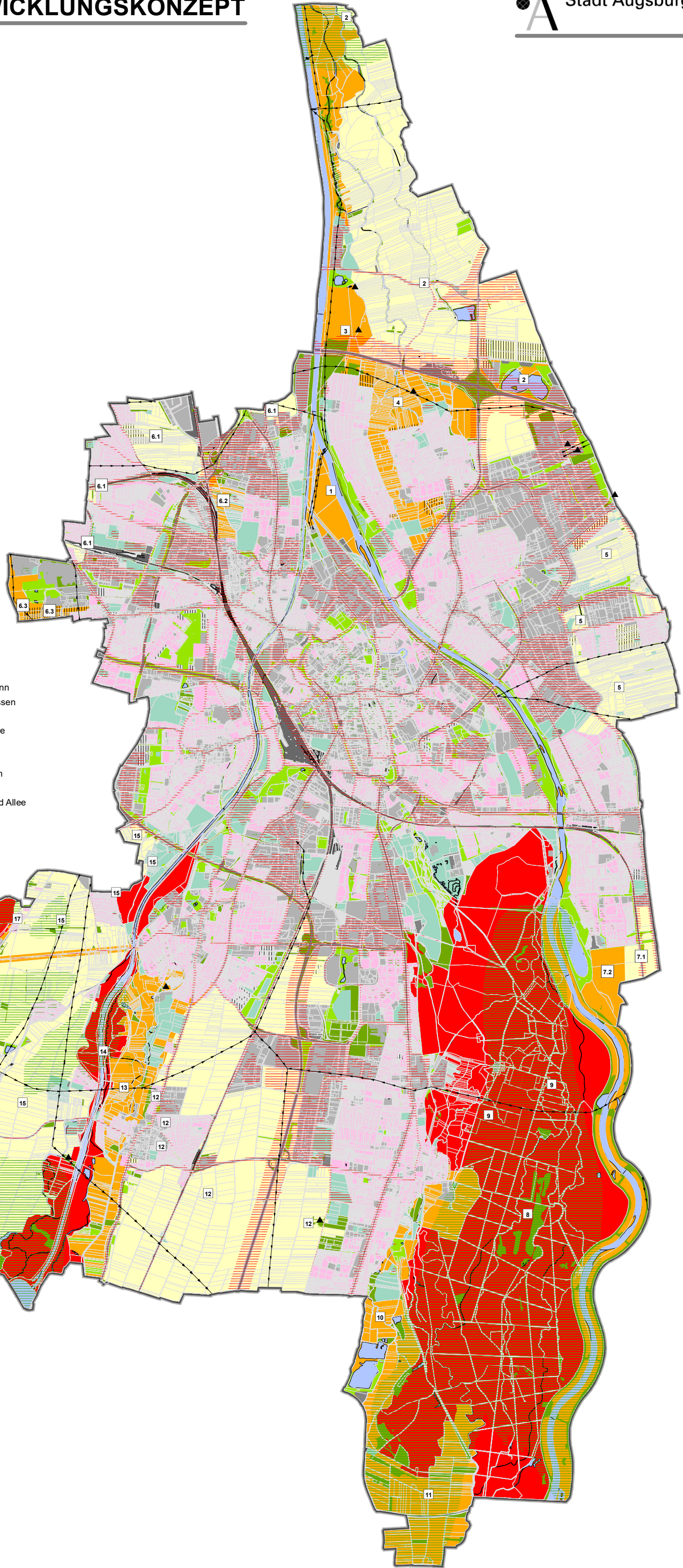
- Lärmbelastungen über 65 dB(A)
- ▶ Freileitungen

Sonstiges

- Hauptverkehrsnetz (Straßen und Bahnlinie)
- Gewässer
- Lärmbelastungen unter 45 dB(A) (Ruhebereich)
- Flurkarte
- Stadtgrenze

Landschaftsräume im Außenbereich

- | | |
|---|--|
| <ul style="list-style-type: none"> 1 Lechauen 2 Feldflur unterer Lechgrieß/Friedberger Au 3 Firmhaberau 4 Firmhaberau 5 Feldflur Lechhausen 6 Feldflur Oberhausen/Bärenkeller 6.1 Teilbereich Nord 6.2 Teilbereich Ost (Nordfriedhof) 6.3 Teilbereich West (Zentralklinikum) 7 Meringer Feld 7.1 Teilbereich Ost 7.2 Teilbereich West | <ul style="list-style-type: none"> 8 Stadtwald Augsburg 9 Wiesengrund Siebenbrunn 10 Haunstetter Niederterrassen 11 Meringer Au 12 Augsburger Hochterrasse 13 Talraum der Singold 14 Wertachau 15 Talboden untere Wertach 16 Feldflur Bergheim 17 Wellenburger Schloß und Allee 18 Westliche Wälder |
|---|--|



0 0,5 1 2 Kilometer



Erholung
Bewertung Naherholungspotenzial der Landschaft

M 1:55.000

Fassung vom 14.09.2021

A13 - Bewertung allgemein nutzbare Freiräume

Grundlage: ABSP-Karte E2

Freiräume

- Allgemein zugängliche Freiräume mit hoher Bedeutung für die naturgebundene Erholung (überwiegend naturnah strukturierte Landschaftsräume bzw. strukturreiche Freiflächen im Siedlungsraum)
- Allgemein zugängliche Freiräume mit Optimierungsbedarf für die naturgebundene Erholung (überwiegend strukturarme Landschaftsräume bzw. strukturarme Freiflächen im Siedlungsraum)
- Freiräume mit lokaler Bedeutung für die Erholungsnutzung (z.B. Grünanlagen < 0,5 ha)
- Zweckgebundener Freiraum (Kleingartenanlagen, Sportplätze, Friedhöfe, Freibäder, Zoo, Botanischer Garten)

Siedlungsgebiet

- Strukturarme Wohngebiete ohne ausreichende Versorgung an allgemein zugänglichen Freiräumen
- Wohngebiete mit strukturreichen Außenanlagen
- Wohngebiete mit Zugang zu Freiräumen mit hoher Bedeutung für die naturgebundene Erholung
- Wohngebiete mit Zugang zu Freiräumen mit Optimierungsbedarf für die naturgebundene Erholung
- Sonstige Bebauung (Mischgebiete, Industrie, Gewerbe, Sondergebiete, Gemeinbedarf, Parkplätze, Glashaubebauung etc.)
- Geplante Bebauung (Wohngebiete, Gewerbegebiete)

Beeinträchtigungen

- Lärmbelastungen über 65 dB(A)
- Freileitungen
- Deponien

Sonstiges

- Hauptverkehrsnetz (Straßen und Bahnlinie)
- Gewässer
- Lärmbelastungen unter 45 dB(A) (Ruhebereich)
- Flurkarte
- Stadtgrenze

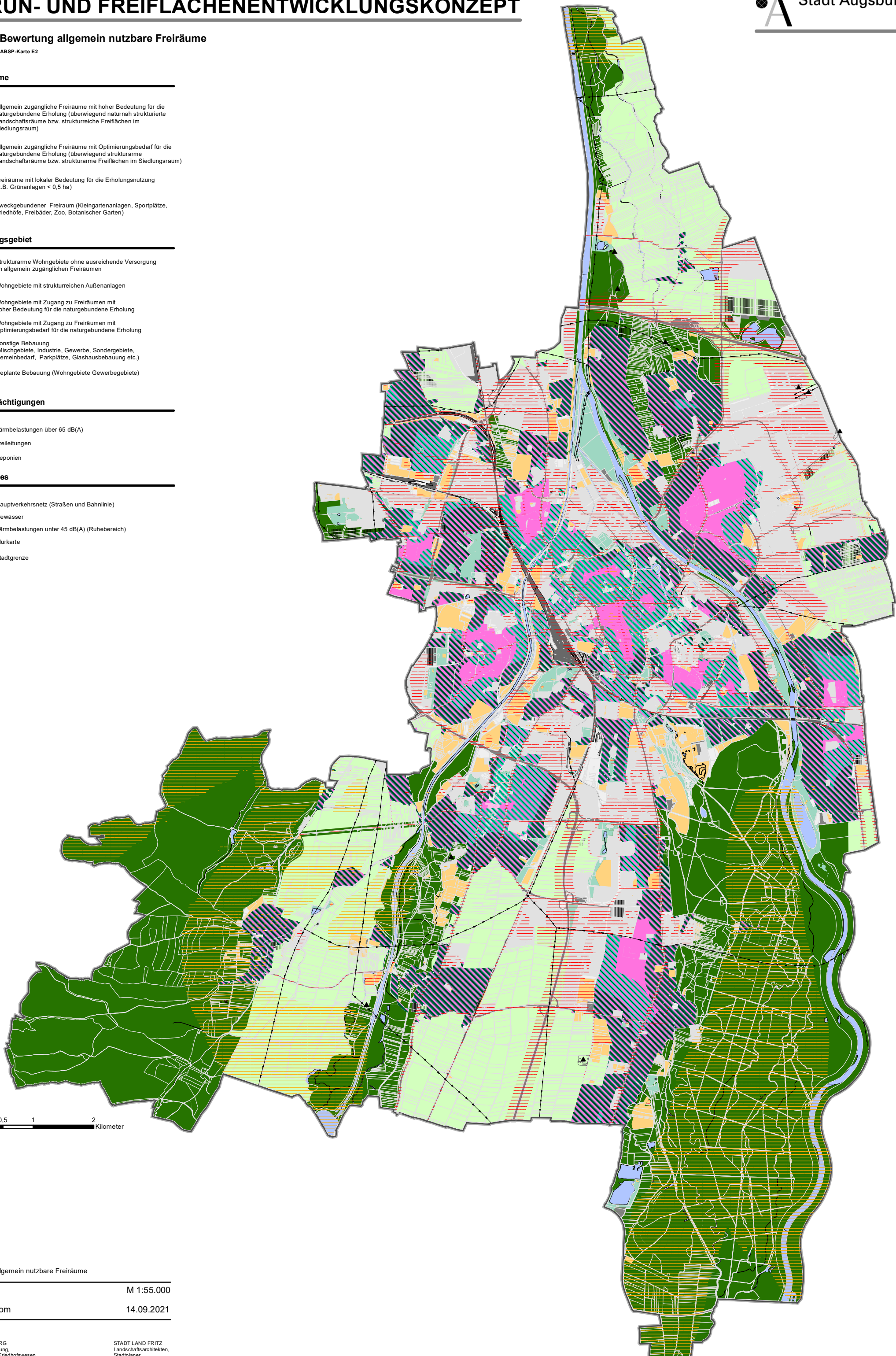
0 0,5 1 2 Kilometer



Erholung
Bewertung Allgemein nutzbare Freiräume

M 1:55.000

Fassung vom 14.09.2021



A14 - Bewertung Freiraum- und Grünverbindungen

Grundlage: ABSP-Karte E3

Grünverbindung mit Bedeutung für die Erholungsnutzung

- Übergeordnete Grünverbindungen entlang von Lech und Wertach (Schwerpunkt Erlebnis und Erfahren von Fließgewässern, Auwäldern und Heideflächen)
- Grünverbindungen an der Singold und an Bächen im Außenraum mit dem Schwerpunkt Erlebnis und Erfahrung von Fließgewässern und Wiesenauen bzw. gewässerbegleitenden Biotopstrukturen
- Grünverbindungen entlang von Bächen und Kanälen im Siedlungsbereich mit dem Schwerpunkt Erlebnis und Erfahrung von Fließgewässern
- Grünverbindungen entlang von Terrassenkanten und Bahnlinien mit dem Schwerpunkt Erlebnis und Erfahrung von Ruderalfluren, Brachen, Pionierstandorten blütenreicher Säume und Gehölzen
- Sonstige stadtbedeutsame Grünverbindungen
- Weitere Freiraum- und Grünverbindungen siehe Stadtteilentwicklungskonzepte Oberhausen-Mitte, Lechhausen, Textilviertel und Herrenbach sowie Konzepte zum Stadtbau Pfersee und Kriegshaber

Freiräume mit Bedeutung für die Erholungsnutzung

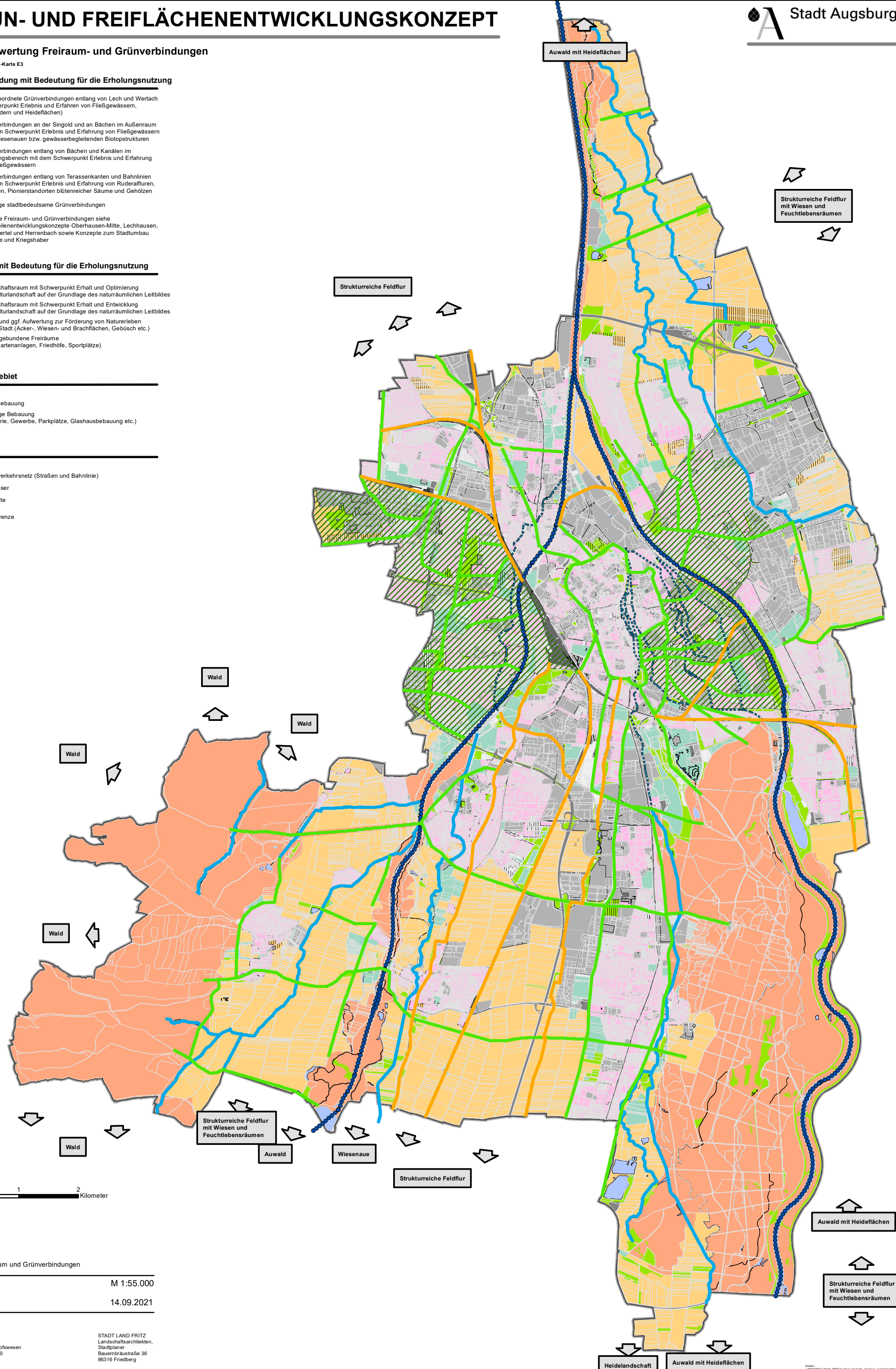
- Landschaftsraum mit Schwerpunkt Erhalt und Optimierung der Kulturlandschaft auf der Grundlage des naturräumlichen Leitbildes
- Landschaftsraum mit Schwerpunkt Erhalt und Entwicklung der Kulturlandschaft auf der Grundlage des naturräumlichen Leitbildes
- Erhalt und ggf. Aufwertung zur Förderung von Naturerleben in der Stadt (Acker-, Wiesen- und Brachflächen, Gebüsch etc.)
- Zweckgebundene Freiräume (Kleingartenanlagen, Friedhöfe, Sportplätze)

Siedlungsgebiet

- Wohnbebauung
- Sonstige Bebauung (Industrie, Gewerbe, Parkplätze, Glashaubebauung etc.)

Sonstiges

- Hauptverkehrsnetz (Straßen und Bahnlinie)
- Gewässer
- Flurkarte
- Stadtgrenze



Erholung
Bewertung Freiraum und Grünverbindungen

M 1:55.000

Fassung vom 14.09.2021

STADT AUGSBURG
Amt für Grünordnung,
Naturschutz und Friedhofswesen
Dr.-Ziegenspeck-Weg 10
86161 Augsburg

STADT LAND FRITZ
Landschaftsarchitekten,
Stadtplaner
Bauernbräustraße 36
86316 Friedberg

A15 - Zusammenfassende Bewertung Erholung

Grundlage: SLF

Bewertung

- Hohe Bedeutung für die Erholung (III)**
FREIRAUM- UND GRÜNVERBINDUNGEN
 - Übergeordnete Grünverbindungen entlang von Lech und WertachFREIE LANDSCHAFT - NAHERHOLUNGSPOTENZIAL
 - Landschaftsraum mit hoher Bedeutung für die naturgebundene ErholungFREIRÄUME IM SIEDLUNGSGEBIET
 - Wohngebiete mit Zugang zu Freiräumen mit hoher Bedeutung für die naturgebundene Erholung
- Mittlere Bedeutung für die Erholung (II)**
FREIRAUM- UND GRÜNVERBINDUNGEN
 - Grünverbindungen an Fließgewässer im Außenraum und im Siedlungsgebiet
 - Grünverbindungen entlang von Terrassenkanten und BahnlinienFREIE LANDSCHAFT - NAHERHOLUNGSPOTENZIAL
 - Freiräume mit lokaler Bedeutung für die ErholungsnutzungZweckgebundene Freiräume
- Mit Bedeutung für die Erholung (I)**
FREIRAUM- UND GRÜNVERBINDUNGEN
 - Sonstige stadtbedeutsame GrünverbindungenFREIE LANDSCHAFT - NAHERHOLUNGSPOTENZIAL
 - Landschaftsraum mit Optimierungsbedarf für die naturgebundene ErholungFREIRÄUME IM SIEDLUNGSGEBIET
 - Wohngebiete mit Zugang zu Freiräumen mit Optimierungsbedarf für die naturgebundene Erholung
 - Strukturarme Wohngebiete ohne ausreichende Versorgung an allgemein zugänglichen Freiräumen

Freie Landschaft - Naherholungspotenzial

- ● ● Übergeordnete Grünverbindungen entlang von Lech und Wertach
- Grünverbindungen an Fließgewässer im Außenraum und im Siedlungsgebiet
- Grünverbindungen entlang von Terrassenkanten und Bahnlinien
- Sonstige stadtbedeutsame Grünverbindungen

Sonstiges

- Flurkarte
- Stadtgrenze

0 0,5 1 2 Kilometer



Bewertung Erholung
Bewertung

M 1:55.000

Datum 14.09.2021

STADT AUGSBURG
Amt für Grünordnung,
Naturschutz und Friedhofswesen
Dr.-Ziegenspeck-Weg 10
86161 Augsburg

STADT LAND FRITZ
Landschaftsarchitekten,
Stadtplaner
Bauernbräustraße 36
86316 Friedberg

Impressum

**Herausgeberin / Bearbeitung / Inhalte /
Koordination**

STADT AUGSBURG
AMT FÜR GRÜNORDNUNG, NATURSCHUTZ UND FRIEDHOFSWESEN
Dr. Ziegenspeckweg 10
86161 Augsburg

Armin Baur
Tina Mayr
Thomas Specker
Anette Vedder

Bearbeitung

STADT LAND FRITZ
Landschaftsarchitekten, Stadtplaner
Bauernbräustr. 36
86316 Friedberg

Stefanie Fritz
Sophia Lobinger
Tobias Van Der Elst

Friedberg, den 14.09.2021