

# Naturmuseum Augsburg

„Schwaben vor 15 Millionen Jahren“



Name:

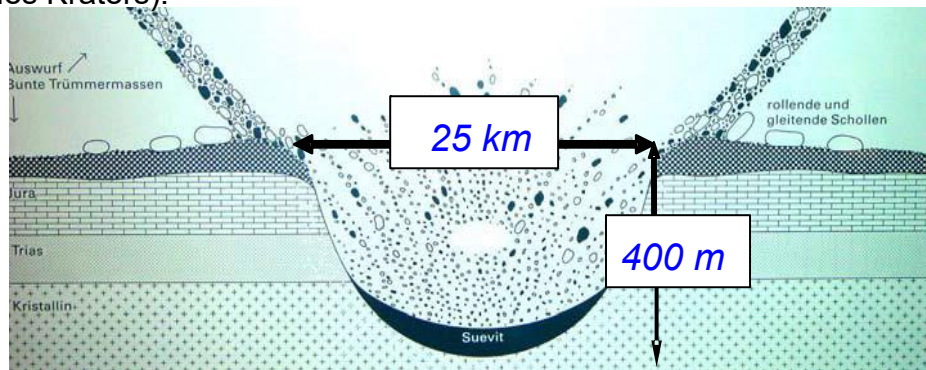
Klasse:

Halte dich an den Weiseweiser in der grauen Spalte deines Arbeitsblattes. Du findest dich dann leichter im Museum zurecht und musst nicht lange nach den suchen. Nimm dir Zeit für die Beantwortung der Fragen und schau dir auch die und Ausstellungsstücke an, nach denen im Arbeitsblatt nicht gefragt ist. Und nun viel Spaß beim Erkunden der Welt vor einigen Millionen Jahren!

Bitte zunächst die nette Dame oder den netten Herrn an der Kasse, für Dich die Molasse-Show zu starten. Nach der Show kannst du die ersten Fragen beantworten.

## Das Nördlinger Ries

Trage in die Skizze vom Nördlinger Ries die Maße ein (Durchmesser und Tiefe des Kraters)!



Vitrine 3

Dieser Krater wurde von einem „Außerirdischen“ geschaffen. Wann passierte das, was für ein Gegenstand war es und wie groß war er?

\_\_\_\_\_ *Vor 15 Millionen Jahren schlug ein Meteorit mit einem Durchmesser von ca. 1 km im Nördlinger Ries ein* \_\_\_\_\_

Die Entstehung des Rieskraters war mit katastrophalen Folgen in der Umgebung verbunden. Beschreibe sie kurz!

\_\_\_\_\_ *Alle Wälder im Umkreis von 150 km waren verbrannt, im Umkreis von 40 km lagerte sich eine 100 m dicke Sedimentschicht ab* \_\_\_\_\_

Der Rieskrater füllte sich mit Wasser, es entstand ein großer See. Wie lange gab es den Rieskratersee? Warum verschwand er wieder?

\_\_\_\_\_ *Er verlandete nach ca. 2 Mio. Jahren* \_\_\_\_\_

Rechts neben Vitrine 3

Neben der Vitrine 3 liegt ein großer Kalkstein, den man bei Ziemetshausen (ca. 25 km westlich von Augsburg) in einer Sandgrube gefunden hat. Wie heißt dieser Stein und wie kam er dorthin?

\_\_\_\_\_ *Der Reuter'sche Block wurde vom Riesbecken aus dorthin geschleudert (70 km weit)* \_\_\_\_\_

Rechts neben dem Kalkstein

Nenne fünf Tierarten, die am Riessee lebten und als Fossilien überliefert sind!

\_\_\_\_\_ *Wildpferd, Nashorn, Flamingo, Krallentier, Schnecken, Muschelkrebse* \_\_\_\_\_

Vitrine 1 direkt am Eingang

Wie heißen die Ablagerungen im Untergrund des Alpenvorlands?

Molasse

Was bedeutet dieser Fachausdruck?

zermahlendes, weiches Gestein

Wie kam dieses Gestein in das Alpenvorland?

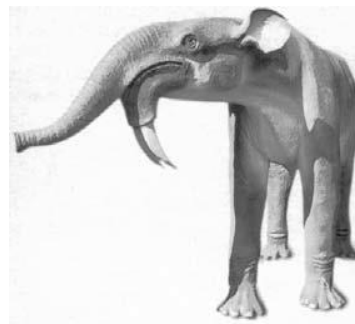
Es wurde von den Alpen abgetragen und dort abgelagert

Die Antworten auf die folgenden Fragen findest du in den Vitrinen 2 (mit dem Krokodil), 11 und bei den Kieselsteinen.

Zähle fünf verschiedene Wirbeltiere auf, die vor 15 bis 20 Millionen Jahren im heutigen Schwaben lebten!



Dinotherium, Mastodon, Nashorn, Großes Krallentier, Affen, Schildkröten, Krokodile, Haie, ...



Vitrine 11

Suche den „*Pliopithecus antiquus*“ in Vitrine 11! Wie heißt dieses Tier auf Deutsch?

Affe von Stätzling

Warum hat es diesen deutschen Namen bekommen?

Er wurde im Jahr 1897 bei Stätzling gefunden

Welchen Skeletteil hat man von diesem Tier gefunden?

Unterkiefer

Überlege: Welches Klima herrschte vor 15 Millionen Jahren in unserer Gegend? Begründe deine Meinung!

Das Klima war subtropisch, da man die Fossilien von zahlreichen Tieren gefunden hat, die an dieses Klima angepasst sind

Wenn du alle Aufgaben bearbeitet hast, gibst du dein Arbeitsblatt ab. Jetzt hast du eine Pause verdient!