

Naturmuseum Augsburg



„Schwaben vor 15 Millionen Jahren“

Name:

Klasse:

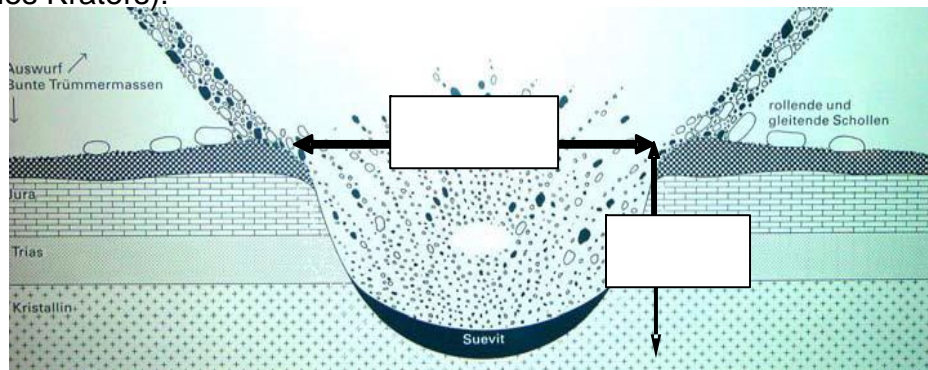
Halte dich an den Wegweiser in der grauen Spalte deines Arbeitsblattes. Du findest dich dann leichter im Museum zurecht und musst nicht lange nach den suchen. Nimm dir Zeit für die Beantwortung der Fragen und schaue dir auch die und Ausstellungsstücke an, nach denen im Arbeitsblatt nicht gefragt ist. Und nun viel Spaß beim Erkunden der Welt vor einigen Millionen Jahren!

ERDGESCHOSS

Das Nördlinger Ries

Bitte zunächst die nette Dame oder den netten Herrn an der Kasse, für Dich die Molasse-Show zu starten. Nach der Show kannst du die ersten Fragen beantworten.

Trage in die Skizze vom Nördlinger Ries die Maße ein (Durchmesser und Tiefe des Kraters)!



Vitrine 3

Dieser Krater wurde von einem „Außerirdischen“ geschaffen. Wann passierte das, was für ein Gegenstand war es und wie groß war er?

Die Entstehung des Rieskraters war mit katastrophalen Folgen in der Umgebung verbunden. Beschreibe sie kurz!

Der Rieskrater füllte sich mit Wasser, es entstand ein großer See. Wie lange gab es den Rieskratersee? Warum verschwand er wieder?

Rechts neben Vitrine 3

Neben der Vitrine 3 liegt ein großer Kalkstein, den man bei Ziemetshausen (ca. 25 km westlich von Augsburg) in einer Sandgrube gefunden hat. Wie heißt dieser Stein und wie kam er dorthin?

Rechts neben dem Kalkstein

Nenne fünf Tierarten, die am Riessee lebten und als Fossilien überliefert sind!

Vitrine 1 direkt am Eingang

Wie heißen die Ablagerungen im Untergrund des Alpenvorlands?

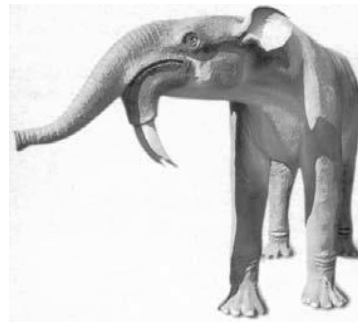
_____ Was bedeutet dieser Fachausdruck?

Wie kam dieses Gestein in das Alpenvorland?

Die Antworten auf die folgenden Fragen findest du in den Vitrinen 2 (mit dem Krokodil), 11 und bei den Kieselsteinen.

Zähle fünf verschiedene Wirbeltiere auf, die vor 15 bis 20 Millionen Jahren im heutigen Schwaben lebten!





Vitrine 11

Suche den „*Pliopithecus antiquus*“ in Vitrine 11! Wie heißt dieses Tier auf Deutsch?

Warum hat es diesen deutschen Namen bekommen?

Welchen Skeletteil hat man von diesem Tier gefunden?

Überlege: Welches Klima herrschte vor 15 Millionen Jahren in unserer Gegend? Begründe deine Meinung!

Wenn du alle Aufgaben bearbeitet hast, gibst du dein Arbeitsblatt ab.
Jetzt hast du eine Pause verdient!